


HELSINKI – PASILA

Pilvilinna

KOHDE-ESITE

KAUPUNKI HELSINKI	OSOITE FIRDONKATU 7, 00520 HELSINKI	Kaupunkiasumista huikeiden palveluiden ja liikenneyhteyksien äärellä uudessa Keski-Pasilassa - tutustu nyt Asunto Oy Helsingin Pilvilinnaan!	HUONELUKU 1-4	ASUNNOT 82	 Rakennus 4089 0085
KAUPUNGINOSA PASILA			ASUNNELIÖT 26,5- 99,5 m²	TALOTYYPPI KERROSTALO	
ENERGIALUOKKA A		ARVIOITU VALMISTUMINEN SYKSY 2022	TONTTI VALINNAINEN VUOKRATONTTI		



Sisältö

Pilvilinna.....	sivu 4
Asemapiirros	sivu 5
Alue	sivu 6
Joutsenmerkki.....	sivu 8
Asuntopohjat	sivu 10
Kerroskohjat	sivu 42
Kerhotilat ja talosauna	sivu 47
Liikehuoneistot	sivu 48
Julkisivut	sivu 50
Huonekuvaus	sivu 54
Taloyhtiön tekniset tiedot.....	sivu 56
Sisustusvalinnat	sivu 58

ASUNTO OY HELSINGIN

Pilvilinna

Osoite	Firnonkatu 7, 00520 Helsinki
Rakennuttaja	JM Suomi Oy
Arkkitehti	Arkkitehdit Hannunkari & Mäkipaja Oy
Lisätietoa	JM Suomi Oy Hevosenkentä 3, 02600 Espoo jmoy.fi
Asuntomyynti	asuntomyynti@jmoy.fi Puh. 020 751 4730
Valmistuminen	Syyskuu 2022
Myyntissä	

Esite 06/2020

Tämän esitteen piirustukset, mitat ja painetut värit voivat poiketa yksityiskohdiltaan toteutuvasta.

Esitteen kuvat ja visualisoinnit voivat olla myös aiemmin valmistuneista kohteista, eivätkä välttämättä täysin vastaa tämän kohteen toteutusta.







Pilvilinna

Asunto Oy Helsingin Pilvilinna rakentuu uuden Keski-Pasilan Ratapihakortteleihin.

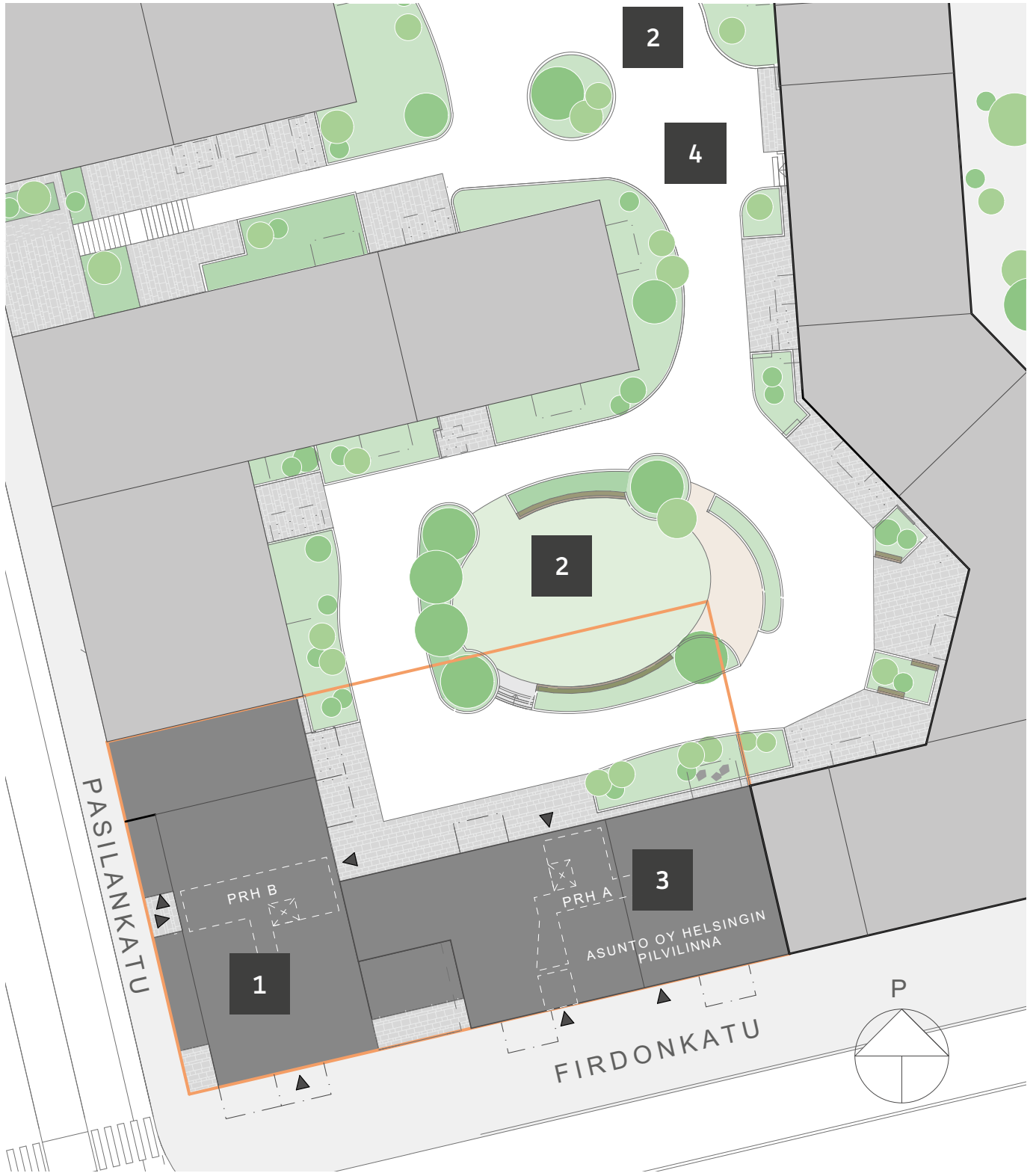
Perinteinen kaupunkikortteli sisäpihoineen, monipuoliset palvelut ja yhteydet sekä astetta ympäristöystävällisempi koti - tämä on kaupunkiasumista parhaimmillaan!

Pilvilinnaan rakentuu 82 asuntoa ja yhteensä 12 kerrosta. Mielenkiintoisen arkkitehtuurin ansiosta vaihtoehtoja löytyy moneen makuun.

Valoisat pohjaratkaisut, tyylikkääät yksityiskohdat ja lattialämmitys luovat raamit mukavalle asumiselle. Lasitetut parvekkeet, kattoterassit ja ranskalaiset parvekkeet avaavat asunnot kohti ympäröivää maisemaa.

Tervetuloa tutustumaan Pilvilinnaan!

Asunto Oy Helsingin Pilvilinna rakennetaan Joutsenmerkin kriteerien mukaisesti.



1

RAKENNUS

Pilvilinnan leikkisä julkisivu ja vaihtelevat kerrosmäärät tekevät talosta kiinnostavan näköisen. Asuntojen ja yhteistilojen näkymät aukeavat kohti korttelipihaa ja ympäröivää maisemaa.

2

KORTTELIPIHA

Pilvilinnan kortteliin rakentuu asuintalojen keskelle yhteinen sisäpiha, joka on kaikkien korttelin asukkaiden käytössä.

3

YHTEISTILAT

Hyvät yhteistilat helpottavat arkea. Talopesula, saunaosasto ja kerhuhuone sekä 5. ja 9. kerroksen viherkatot terasseineen ovat kaikkien yhtiön asukkaiden käytettävissä.

4

PYSÄKÖINTI

Korttelin yhtiöiden yhteiseen käyttöön tuleva pysäköintihalli rakentuu korttelin pihakannen alle. Pysäköintihallista kulku hissillä asuinkerroksiin.



PILVILINNA

KESKI-PASILA

ALPPILA

VALLILA

TÖÖLÖ

Keski-Pasila

Keski-Pasila on uusi helsinkiläinen kaupunkikeskus, jossa urbaani asuminen yhdistyy toimitiloihin ja huikkeisiin palveluihin.

Ratapihakortteleissa vehreät viheralueet halkovat asuinalueita ja rauhoittavat kaupungin sykettä.

Kauppakeskus Tripla on ulko-ovelta vain muutaman askeleen päässä, Pasilan asema liikenneyhteyksineen samoin aivan lähietäisyydellä.

Kaupungin ydinkeskusta kulttuuritarjontoineen ja kivijalkakauppoineen ei ole koskaan kaukana. Junamatka Pasilasta Rautatieasemalle kestää muutaman minuutin eikä matka ole kävelenkään kummempi - varsinkin, kun samalla saa ihaila Töölönlahden puistomaisia maisemia.

Lue lisää alueesta: www.uusipasila.fi

Urbaania elämää ratapihakortteleissa

Vuonna 1862 valmistunut Suomen rautatieliikenteen silloinen päärata rakennettiin kulkemaan Pasilan kautta, ja siitä lähtien aluetta on halkonut laaksomainen ratapiha. Tavaraliikenteen siirryttyä muualle raiteet on purettu, ja nyt ratapihan erottamat asuinalueet yhdistää yhdeksi kokonaisuudeksi uusi kaupunginosa: Keski-Pasila, urbaani helsinkiläinen asuinalue.

Asunto Oy Helsingin Pilvilinna rakentuu Keski-Pasilan Ratapihakortteleihin, jotka nousevat uudistuvan Pasilan aseman pohjoispuolelle, sen välittömään läheisyyteen.

Ratapihakortteleista tulee omaleimainen, monipuolinen ja kantakaupunkimainen asuinalue. Arkkitehtuuri on monimuotoista, ja rakennusten kattoja otetaan aktiiviseen käyttöön. Aluetta reunustavista kaduista muodostuu puuistutuksin raikastettuja bulevardeja. Rakennusten katutasen liiketilat näyteikkunoineen tuovat väriä ja elävyyttä asumisympäristöön.

Rakennettua keskittymää reunustavat upeat ulkoilu- ja liikuntamahdollisuudet, Keskuspuisto lännessä ja Vallilanlaakson ja Kumpulan viheralueet idässä. Asuinalueen keskelle jää avokallio ja pitkäjänteinen puistoalue virkistysalueiksi.

Raideliikenteen historia on luonut Pasilalle sen omaleimaisen identiteetin. Vanhat veturitallit, Toralinna, puiset asuinrakennukset ja asetinlaite ovat historiallisesti arvokkaita rakennuksia, jotka muodostavat merkittävän rakennus- ja rautatiehistoriallisen kokonaisuuden ja luovat ajallista kerrostuneisuutta alueelle.





Parempi ympäristölle - parempi sinulle

Joutsenmerkki kertoo rakentamisen vastuullisuudesta ja läpinäkyvyydestä, ja mahdollistaa luonnon kannalta kestävämmän rakennetun ympäristön. Se tarkoittaa myös varmempaa hankintaa elämän suurimmassa investoinnissa, aitoa mahdollisuutta asua ympäristöystävällisemmin sekä mahdollisuutta arvioida paremmin oman kodin rakentamiseen käytettyjä materiaaleja.



Rakennus
4089 0085

Joutsenmerkki- koti on osa kestäväää yhteiskuntaa

Rakennamme ensimmäisenä Suomessa Joutsenmerkittyjä kerrostalokoteja omistusasumiseen – ja tarjoamme samalla asunnonostajalle mahdollisuuden sijoittaa asunnon lisäksi kestäväen kehityksen mukaiseen kaupunkirakenteeseen ja ympäristöystävällisempään tulevaisuuteen. Joutsenmerkki-rakentamisen avulla haluamme tehdä asumisesta parempaa sekä ihmisen itsensä, että ympäristön kannalta.

Saimme helmikuussa 2018 Pohjoismaisen ympäristömerkin, Joutsenmerkin, perusluvan kerrostalotuotannollemme. Peruslisenssimme (lupanumero 40890085) on Suomen rakennusalalla ensimmäinen laatuaan. Vastedes kaikki JM Suomen omaperusteisesti eli alusta loppuun itse toteuttamat kerrostalokodit rakennetaan Pohjoismaisen ympäristömerkin, Joutsenmerkin, kriteerien mukaisesti. Siirtyminen Joutsenmerkkiin koski koko JM AB -konsernia, joka toimii Suomen ohella Ruotsissa ja Norjassa.

Ensimmäinen Joutsenmerkki-kohteemme Asunto Oy Helsingin Höyhensaari on valmistunut uuteen Keski-Pasilaan toukokuussa 2020. Myös Asunto Oy Helsingin Pilvilinna rakennetaan Joutsenmerkin kriteerien mukaisesti.

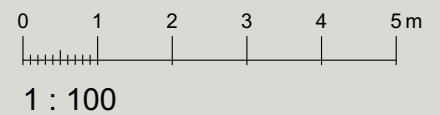
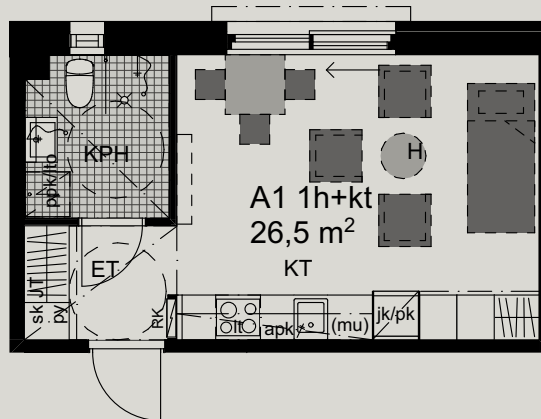
Jotta tuote tai palvelu voi saada Joutsenmerkin, sen on täytettävä Joutsenmerkin kriteerit, jotka perustuvat elinkaariajatteluun: ne ottavat huomioon merkittävimmät ympäristövaikutukset koko elinkaaren ajalta. Joutsenmerkki kertoo puolueettomasti tuotteen tai palvelun ympäristöystävällisyydestä.

Rakentamisessa Joutsenmerkki lisää koko projektin läpinäkyvyyttä: esivalitut, tutkitut materiaalit ovat tunnistettavissa rakennuksen valmistumisen jälkeenkin. Rakennusvaiheessa Joutsenmerkkiä hallinnoiva Ympäristömerkkintä Suomi Oy myös tekee tarkastuskäyntejä työmaalla, valvoen näin kriteerien täyttymistä.

Energiankulutuksessa Joutsenmerkitty talo on parasta A-luokkaa, joka ylittää rakennusalalla vaaditun energiatehokkuuden. Tämä on osa vähähiilistä rakentamista, jossa energiatehokkuuden ohella tarkastellaan myös materiaalien valmistuksen päästöjä.

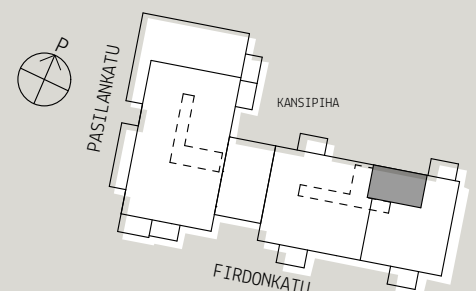
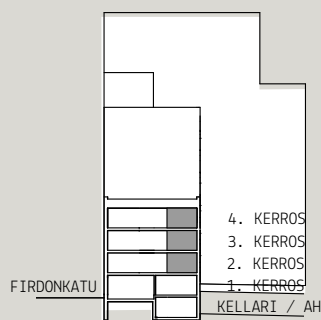
1h+kt 26,5 m²

- Tehokas yksiö
- Avara oleskelutila ja avokeittiö
- Erillinen eteinen jossa säilytystilaa
- Ikkunallinen kylpyhuone
- Ranskalainen parveke, jolle aukeaa kokolasinen liukuovi



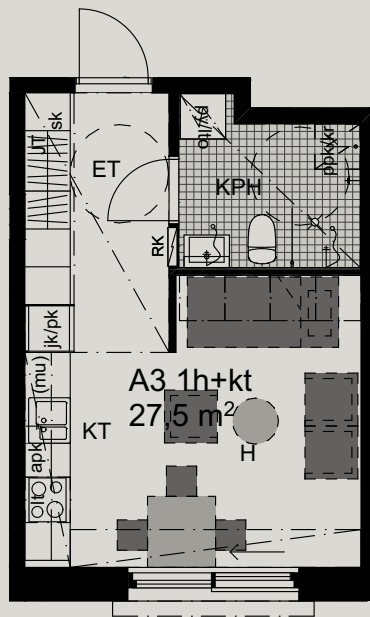
ASUNTO OY HELSINGIN PILVILINNA

Asunto A1 (kerros 2)
Asunto A7 (kerros 3)
Asunto A13 (kerros 4)



1h+kt 27,5 m²

- Valoisa yksiö
- Avara oleskelutila ja avokeittiö
- Kylpyhuone, jossa tilaa pesuhuollolle ja pyykkikaappi
- Ranskalainen parveke etelän suuntaan, jolle aukeaa kokolasinen liukuovi



0 1 2 3 4 5m

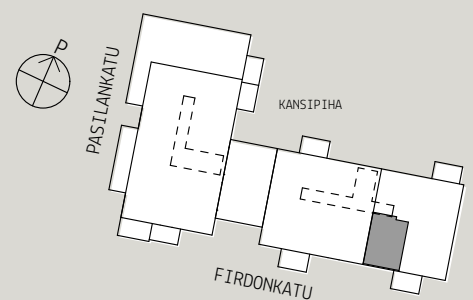
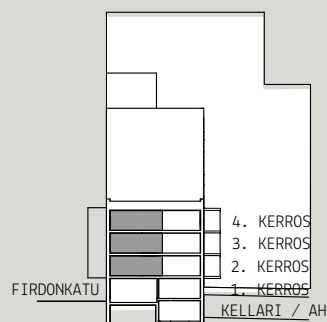
1 : 100

ASUNTO OY HELSINGIN PILVILINNA

Asunto A3 (kerros 2)

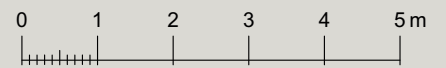
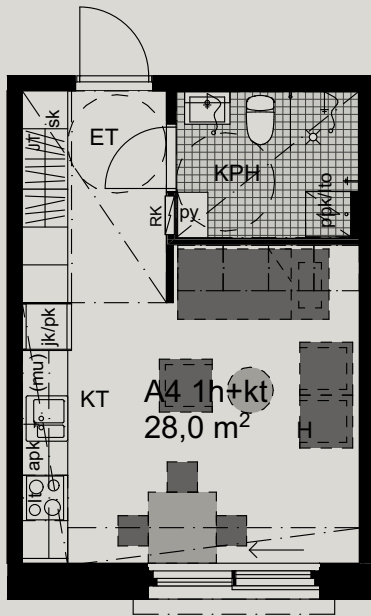
Asunto A9 (kerros 3)

Asunto A15 (kerros 4)



1h+kt 28,0 m²

- Valoisa yksiö
- Avara oleskelutila ja avokeittiö
- Kylpyhuone, jossa tilaa pesuhuollolle ja pyykkikaappi
- Ranskalainen parveke etelän suuntaan, jolle aukeaa kokolasinen liukuovi



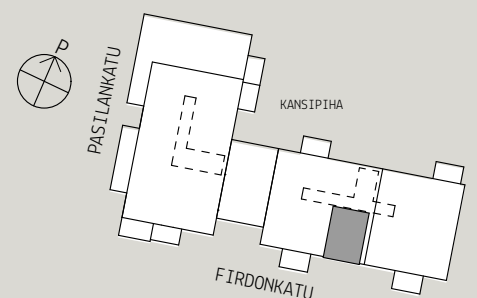
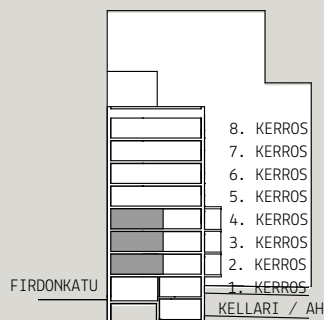
1 : 100

ASUNTO OY HELSINGIN PILVILINNA

Asunto A4 (kerros 2)

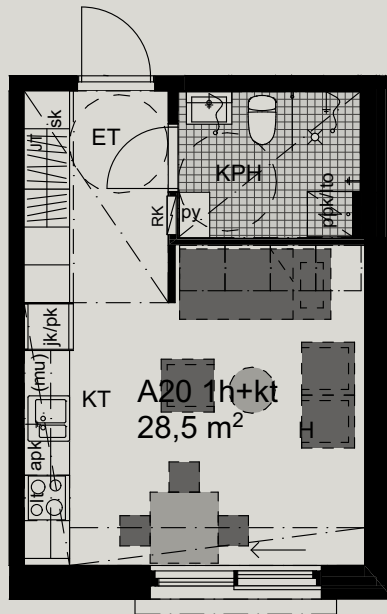
Asunto A10 (kerros 3)

Asunto A16 (kerros 4)



1h+kt 28,5 m²

- Valoisa yksiö
- Avara oleskelutila ja avokeittiö
- Kylpyhuone, jossa tilaa pesuhuollolle ja pyykkikaappi
- Ranskalainen parveke etelän suuntaan, jolle aukeaa kokolasinen liukuovi

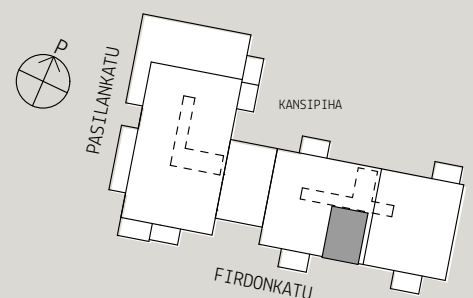
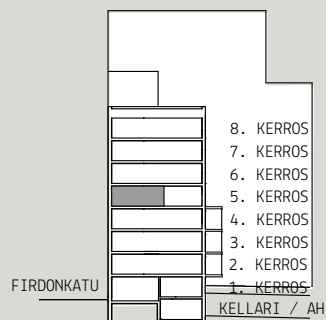


0 1 2 3 4 5m

1 : 100

ASUNTO OY HELSINGIN PILVILINNA

Asunto A20 (kerros 5)

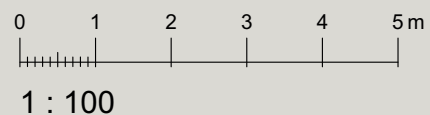
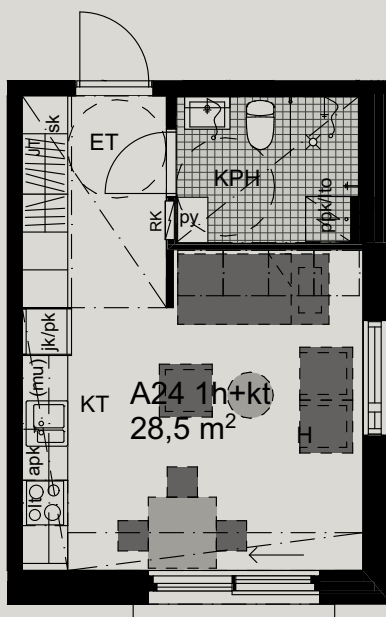


PILVILINNA

13

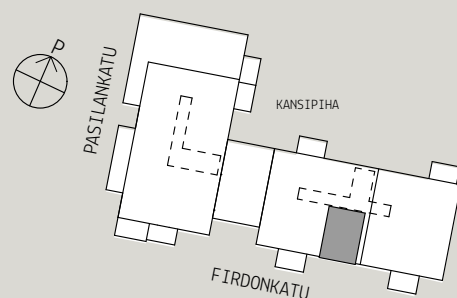
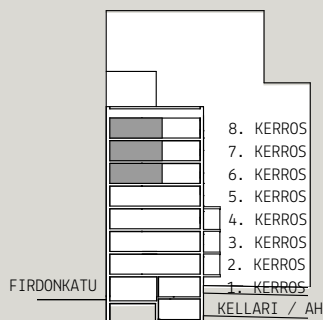
1h+kt 28,5 m²

- Valoisa kulmayksiö
- Avara oleskelutila ja avokeittiö
- Kylpyhuone, jossa tilaa pesuhuollolle ja pyykkikaappi
- Ranskalainen parveke etelän suuntaan, jolle aukeaa kokolasinen liukuovi



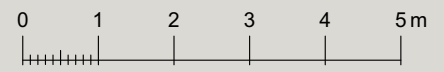
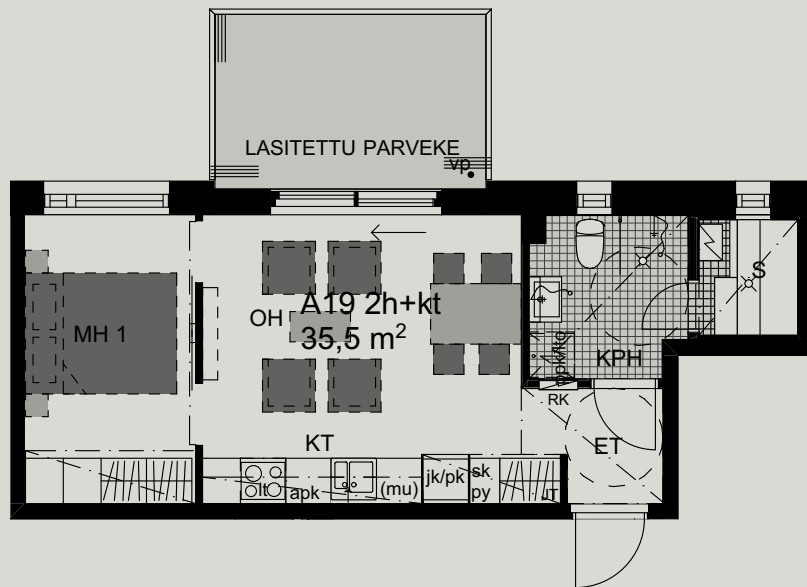
ASUNTO OY HELSINGIN PILVILINNA

- Asunto A24 (kerros 6)
- Asunto A28 (kerros 7)
- Asunto A32 (kerros 8)



2h+kt+s 35,5 m²

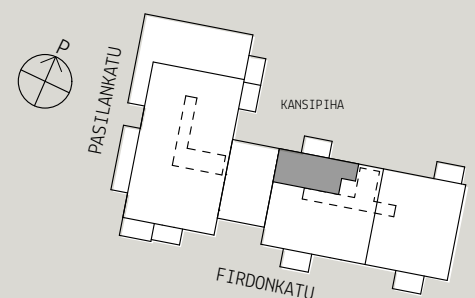
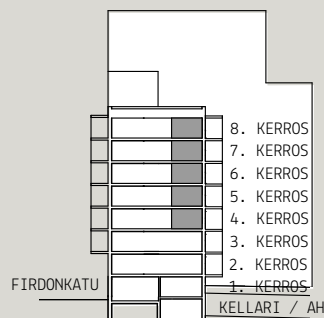
- Kompakti kaksio
- Avara oleskelutila ja avokeittiö
- Erillinen eteinen rauhoittaa kodin tunnelmaa
- Makuuhuoneessa runsaasti säilytystilaa
- Ikkunallinen kylpyhuone ja oma ikkunallinen sauna
- Tilava lasitettu parveke



1 : 100

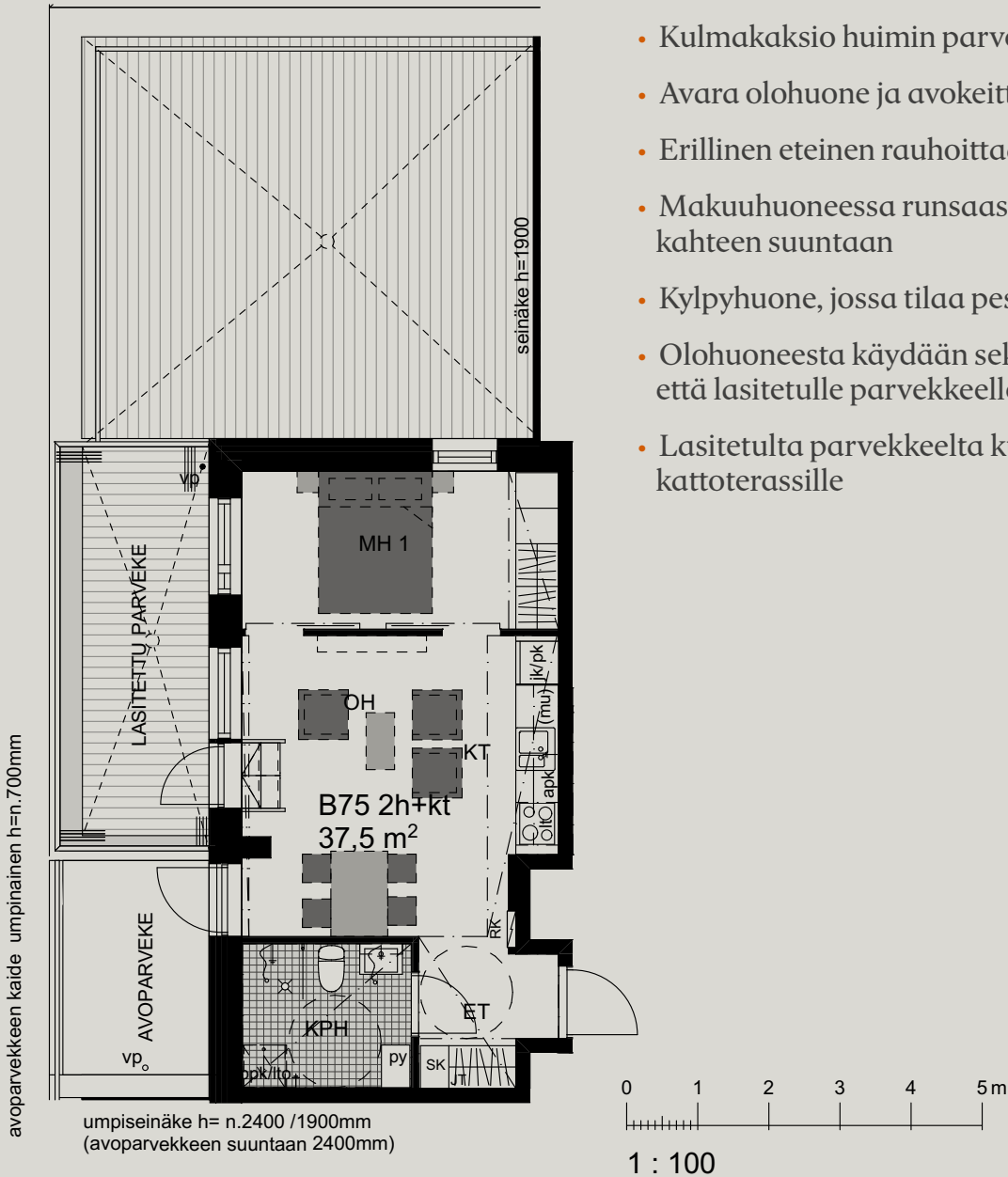
ASUNTO OY HELSINGIN PILVILINNA

- Asunto A19 (kerros 4)
- Asunto A23 (kerros 5)
- Asunto A27 (kerros 6)
- Asunto A31 (kerros 7)
- Asunto A35 (kerros 8)



2h+kt

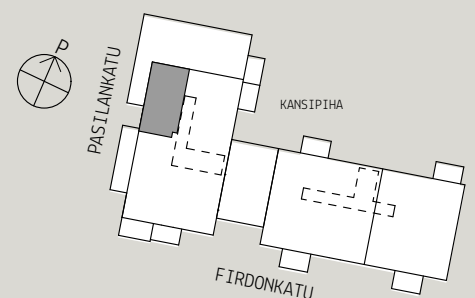
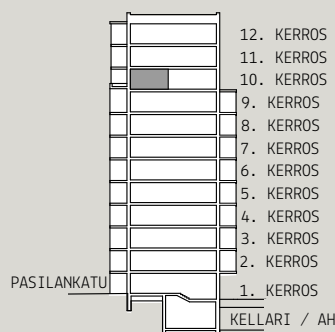
37,5 m²



- Kulmakaksio huimin parvekkein
- Avara olohuone ja avokeittiö
- Erillinen eteinen rauhoittaa kodin tunnelmaa
- Makuuhuoneessa runsaasti säilytystilaa ja ikkunat kahteen suuntaan
- Kylpyhuone, jossa tilaa pesuhuollolle ja pyykkikaappi
- Olohuoneesta käydään sekä avoimelle parvekkeelle että lasitetulle parvekkeelle
- Lasitetulta parvekkeelta kulku omalle, hurmaavalle kattoterassille

ASUNTO OY HELSINGIN PILVILINNA

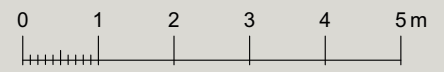
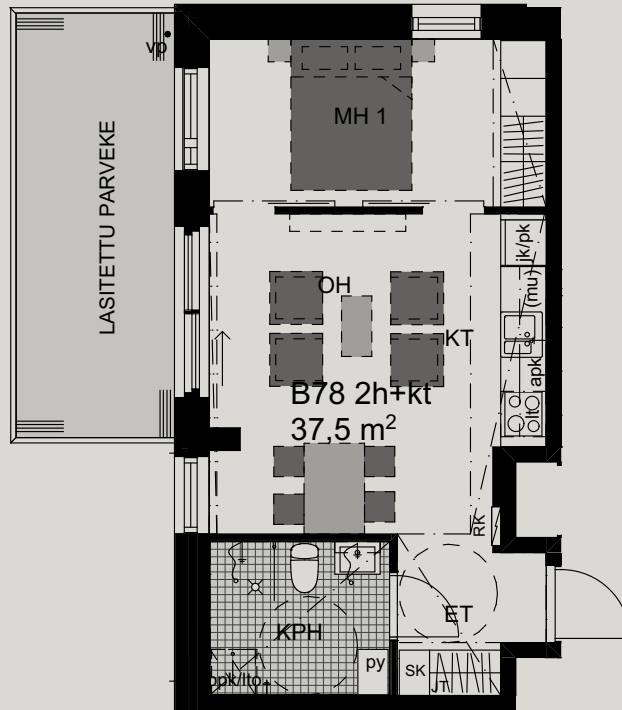
Asunto B75 (kerros 10)



2h+kt

37,5 m²

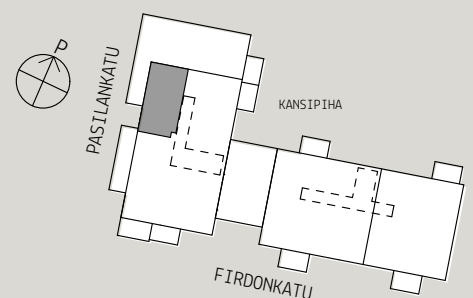
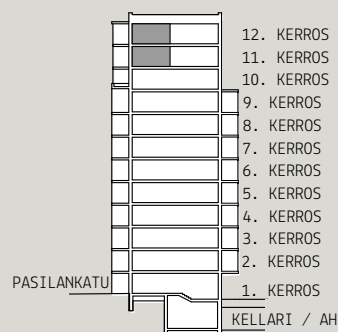
- Kulmakaksio talon ylimmissä kerroksissa
 - Avara olohuone ja avokeittiö
- Erillinen eteinen rauhoittaa kodin tunnelmaa
- Makuuhuoneessa runsaasti säilytystilaa ja ikkunat kahteen suuntaan
 - Makuuhuone aukeaa liukuovilla osaksi kodin oleskelutilaa
 - Kylpyhuone, jossa tilaa pesuhuollolle ja pyykkikaappi
- Olohuoneesta aukeaa kokolasinen liukuovi kookkaalle lasitetulle parvekkeelle



1 : 100

ASUNTO OY HELSINGIN PILVILINNA

Asunto B78 (kerros 11)
Asunto B81 (kerros 12)

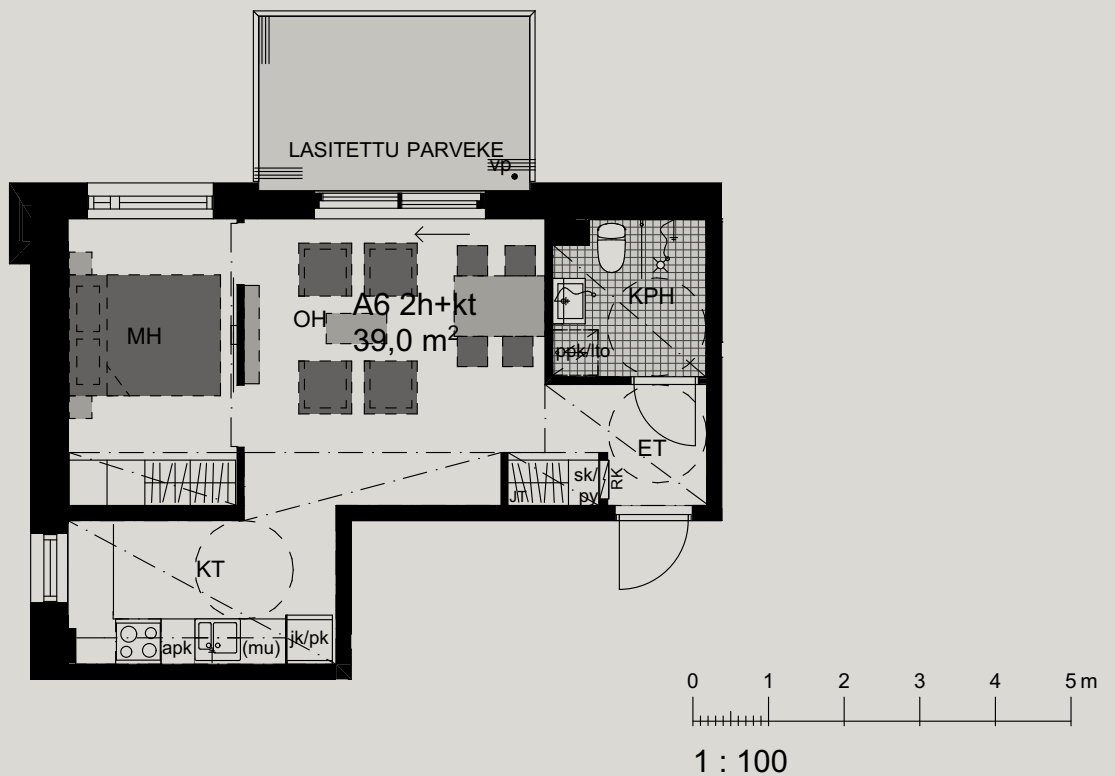


PILVILINNA

17

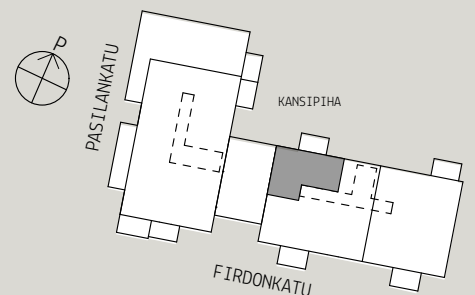
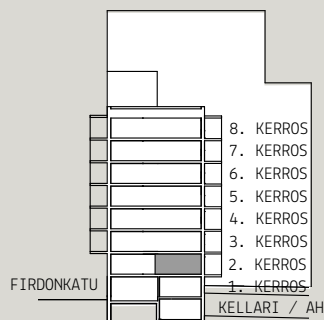
2h+kt 39,0 m²

- Tyylikäs kaksio
- Avara olohuone kodin keskiössä
- Erillinen eteinen rauhoittaa kodin tunnelmaa
 - Tilava erillinen, ikkunallinen keittiö
 - Makuuhuoneessa runsaasti säilytystilaa
- Tilava lasitettu parveke, jolle kulku kokolasisesta liukuovesta



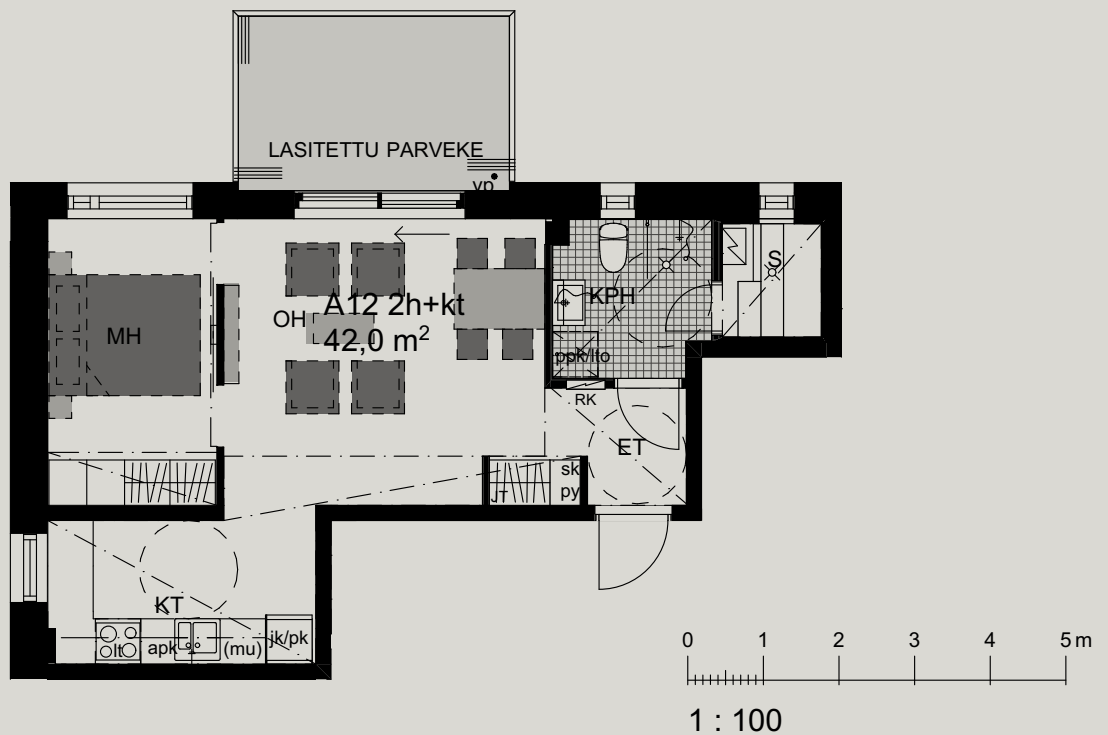
ASUNTO OY HELSINGIN PILVILINNA

Asunto A6 (kerros 2)



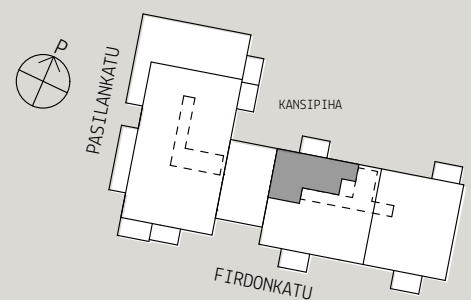
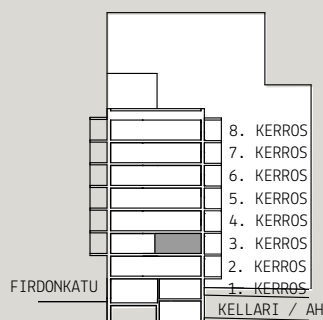
2h+kt+s 42,0 m²

- Tyylikäs kaksio ja oma sauna
- Avara olohuone kodin keskiössä
- Erillinen eteinen rauhoittaa kodin tunnelmaa
 - Tilava ikkunallinen keittiö
 - Makuuhuoneessa runsaasti säilytystilaa
- Ikkunallinen kylpyhuone sekä oma ikkunallinen sauna
- Tilava lasitettu parveke, jolle kulku kokolasisesta liukuovesta



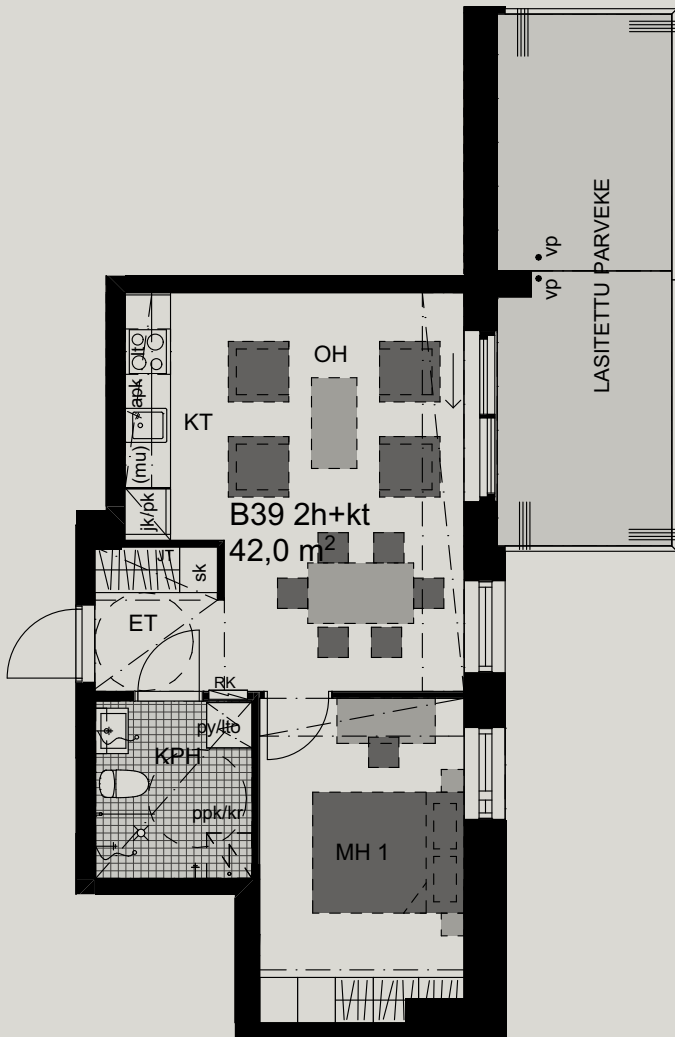
ASUNTO OY HELSINGIN PILVILINNA

Asunto A12 (kerros 3)



2h+kt

42,0 m²



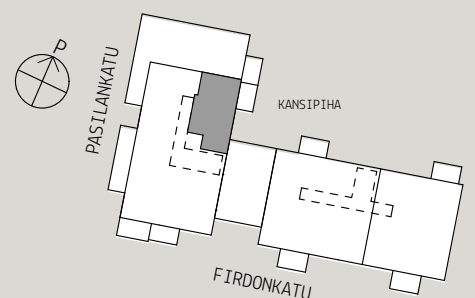
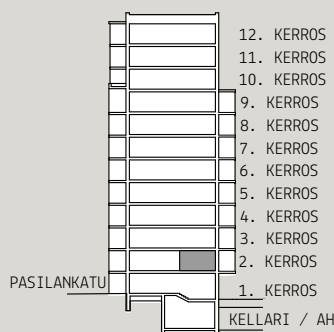
- Avara kaksio
- Valoisa olohuone ja avokeittiö
- Erillinen eteinen rauhoittaa kodin tunnelmaa
- Tilava makuuhuone jossa runsaasti säilytystilaa
- Kylpyhuone, jossa tilaa pesuhuollolle ja pyykkikaappi
- Olohuoneesta aukeaa kokolasinen liukuovi kookkaalle lasitetulle parvekkeelle

0 1 2 3 4 5m

1 : 100

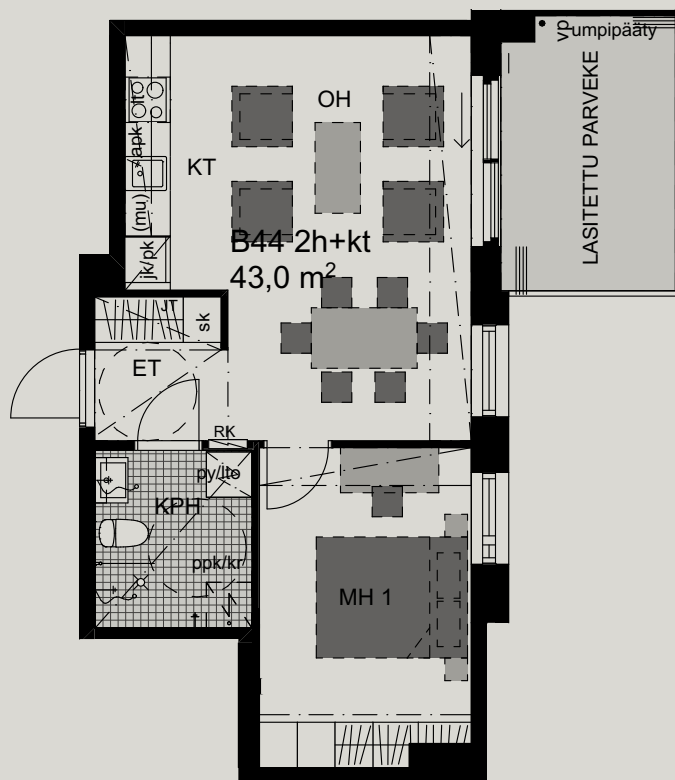
ASUNTO OY HELSINGIN PILVILINNA

Asunto B39 (kerros 2)



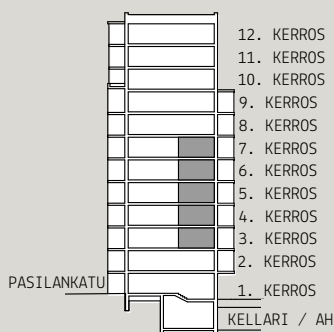
2h+kt 43,0 m²

- Avara kaksio
- Valoisa olohuone ja avokeittiö
- Erillinen eteinen rauhoittaa kodin tunnelmaa
- Tilava makuuhuone jossa runsaasti säilytystilaa
- Kylpyhuone, jossa tilaa pesuhuollolle ja pyykkikaappi
- Olohuoneesta aukeaa kokolasinen liukuovi lasitetulle parvekkeelle



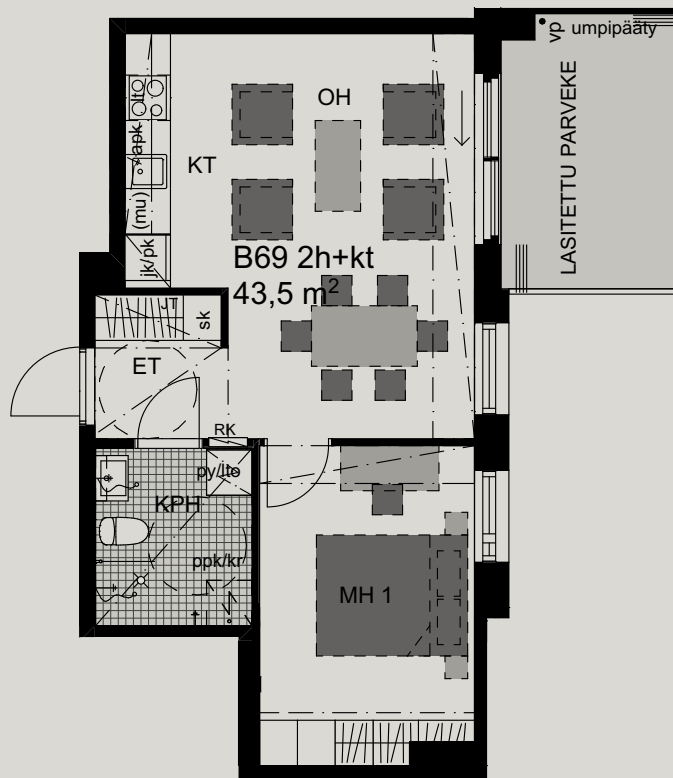
ASUNTO OY HELSINGIN PILVILINNA

- Asunto B44 (kerros 3)
- Asunto B49 (kerros 4)
- Asunto B54 (kerros 5)
- Asunto B59 (kerros 6)
- Asunto B64 (kerros 7)



2h+kt 43,5 m²

- Avara kaksio
- Valoisa olohuone ja avokeittiö
- Erillinen eteinen rauhoittaa kodin tunnelmaa
- Tilava makuuhuone jossa runsaasti säilytystilaa
- Kylpyhuone, jossa tilaa pyykinhuollolle
- Olohuoneesta aukeaa kokolasinen liukuovi kookkaalle lasitetulle parvekkeelle



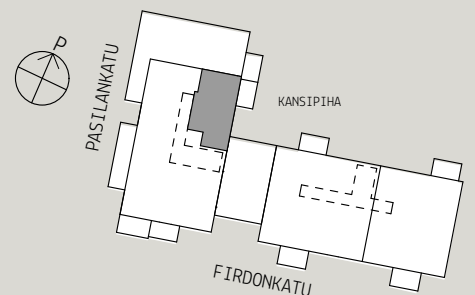
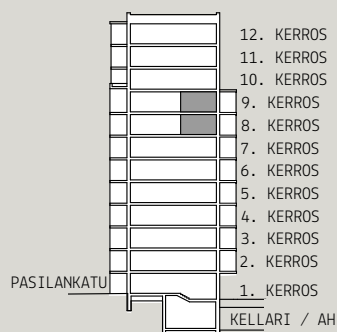
0 1 2 3 4 5 m

1 : 100

ASUNTO OY HELSINGIN PILVILINNA

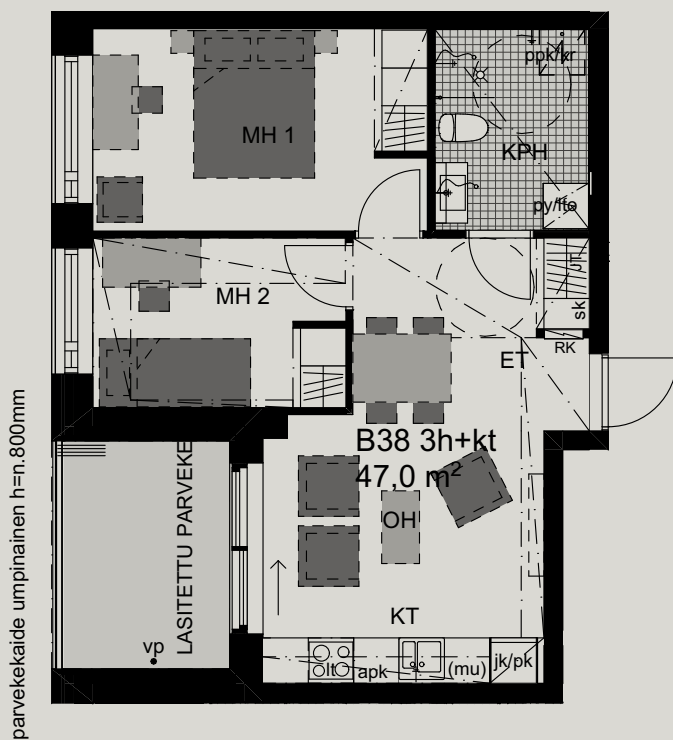
Asunto B69 (kerros 8)

Asunto B73 (kerros 9)



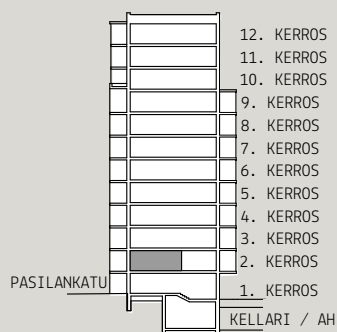
3h+kt 47,0 m²

- Kompakti kolmio
- Avara olohuone ja avokeittiö
- Kylpyhuoneessa tilaa myös pyykkihuollolle
- Lasitettu parveke, jolle kulku kokolasisesta liukuovesta



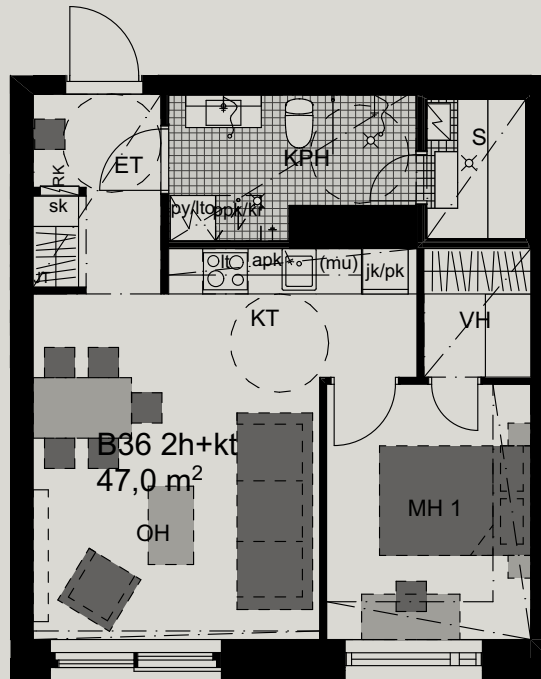
ASUNTO OY HELSINGIN PILVILINNA

Asunto B38 (kerros 2)



2h+kt+s 47,0 m²

- Valoisa kaksio aukeaa etelän suuntaan
 - Tyylikäs olohuone ja avokeittiö
- Erillinen eteinen rauhoittaa kodin tunnelmaa
 - Makuuhuoneen yhteydessä vaatehuone
 - Kylpyhuoneessa tilaa myös pyykkihuollolle
 - Oma sauna
- Ranskalainen parveke, jolle avautuu kokolasinen liukuovi

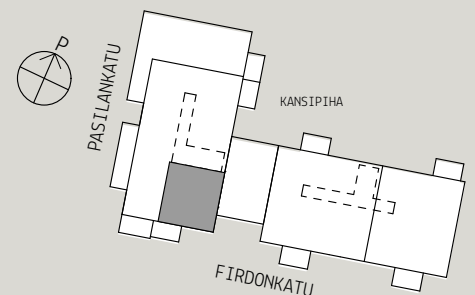
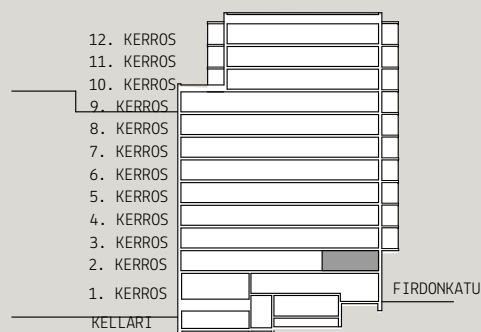


0 1 2 3 4 5 m

1 : 100

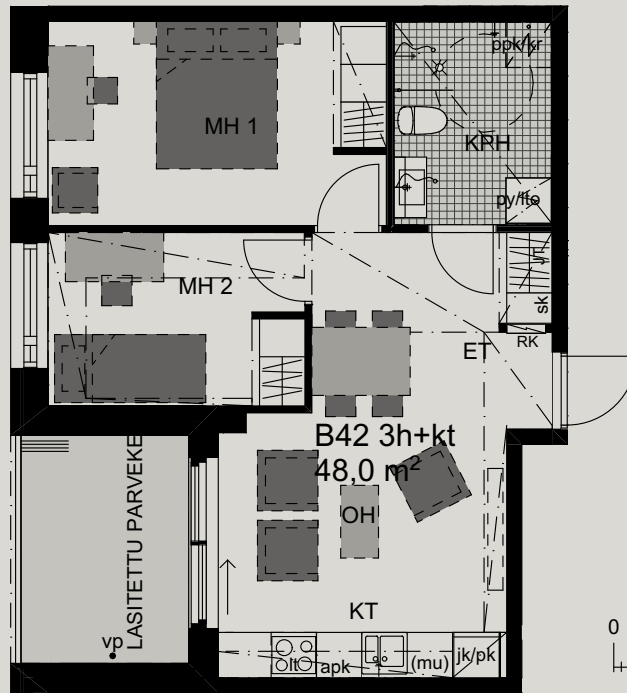
ASUNTO OY HELSINGIN PILVILINNA

Asunto B36 (kerros 2)



3h+kt 48,0 m²

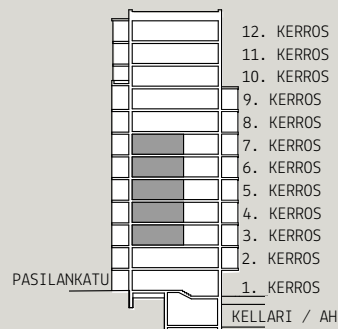
- Kompakti kolmio
- Avara olohuone ja avokeittiö
- Kylpyhuoneessa tilaa myös pyykkihuollolle
- Lasitettu parveke, jolle kulku kokolasisesta liukuovesta



0 1 2 3 4 5 m
1 : 100

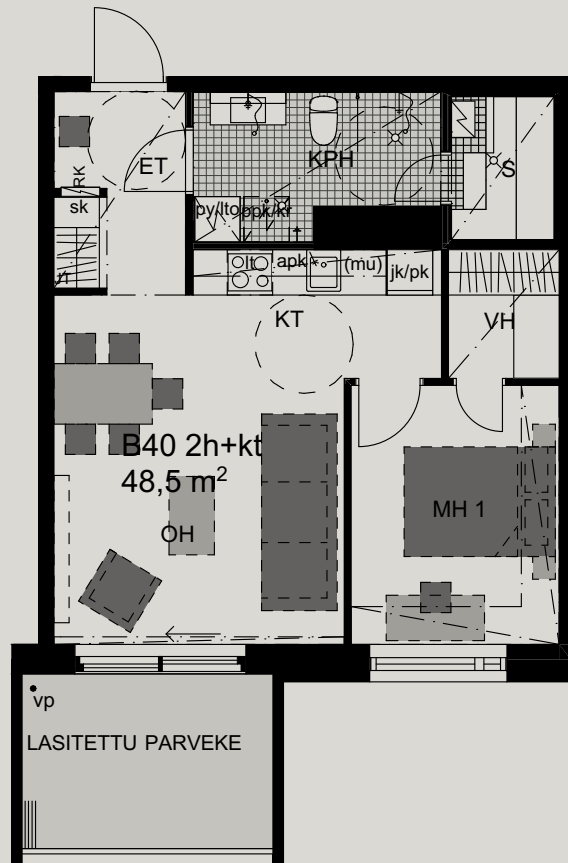
ASUNTO OY HELSINGIN PILVILINNA

- Asunto B42 (kerros 3)
- Asunto B47 (kerros 4)
- Asunto B52 (kerros 5)
- Asunto B57 (kerros 6)
- Asunto B62 (kerros 7)



2h+kt+s 48,5 m²

- Valoisa kaksio aukeaa etelän suuntaan
 - Tyylikäs olohuone ja avokeittiö
- Erillinen eteinen rauhoittaa kodin tunnelmaa
 - Makuuhuoneen yhteydessä vaatehuone
- Kylpyhuoneessa tilaa myös pyykinhuurolle sekä oma sauna
 - Lasitettu parveke, jolle avautuu kokolasinen liukuovi

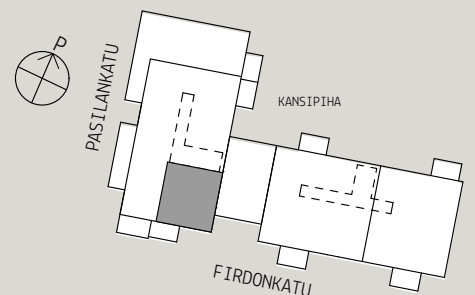
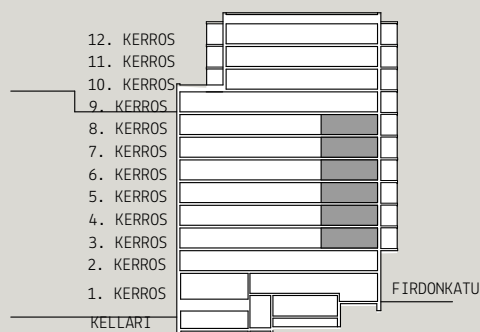


0 1 2 3 4 5 m

1 : 100

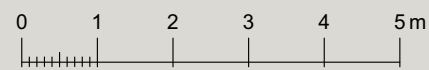
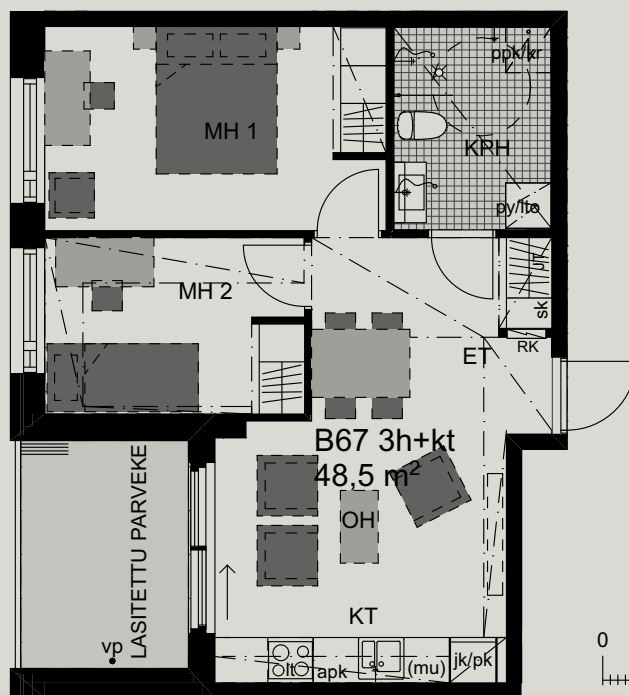
ASUNTO OY HELSINGIN PILVILINNA

- Asunto B40 (kerros 3)
- Asunto B45 (kerros 4)
- Asunto B50 (kerros 5)
- Asunto B55 (kerros 6)
- Asunto B60 (kerros 7)
- Asunto B65 (kerros 8)



3h+kt 48,5 m²

- Kompakti kolmio
- Avara olohuone ja avokeittiö
- Kylpyhuoneessa tilaa myös pyykkihuollolle
- Lasitettu parveke, jolle kulku kokolasisesta liukuovesta

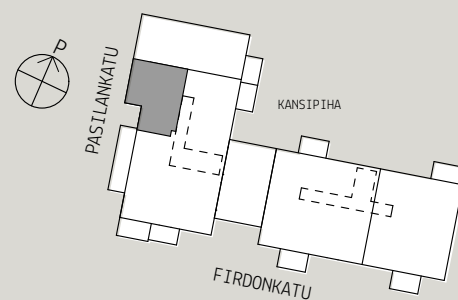
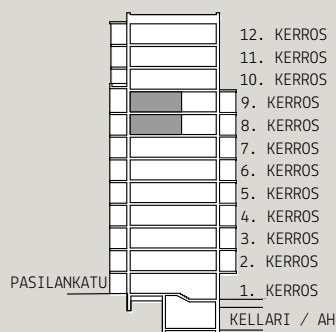


1 : 100

ASUNTO OY HELSINGIN PILVILINNA

Asunto B67 (kerros 8)

Asunto B71 (kerros 9)



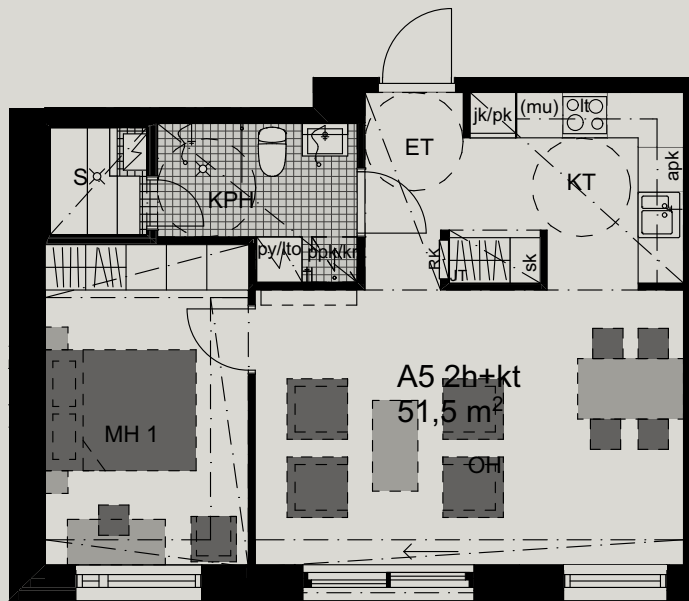
PILVILINNA

27

2h+kt+s

51,5 m²

- Hurmaava kaksio ja oma sauna
- Avara olohuone ja tilava kulmakeittiö
- Makuuhuoneessa runsaasti säilytystilaa
- Kylpyhuoneessa tilaa myös pyykkihuollolle sekä oma sauna
- Ranskalainen parveke jolle aukeaa kokolasinen liukuovi

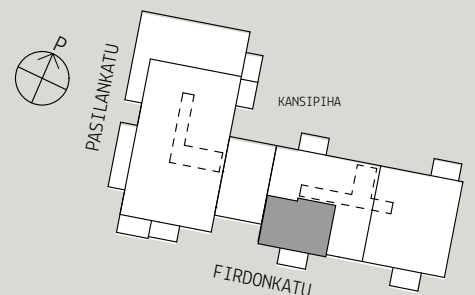
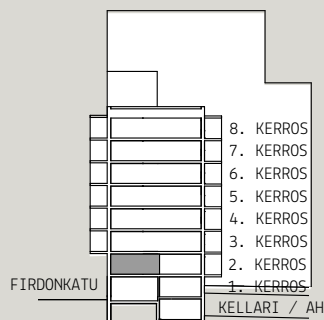


0 1 2 3 4 5 m

1 : 100

ASUNTO OY HELSINGIN PILVILINNA

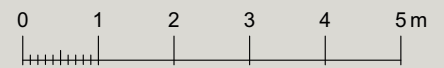
Asunto A5 (kerros 2)



2h+kt+s

51,5 m²

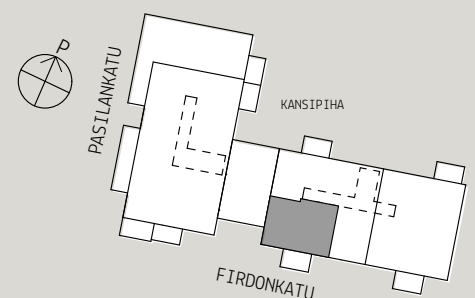
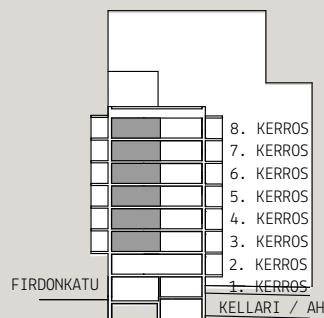
- Hurmaava kaksio ja oma sauna
- Avara olohuone ja tilava kulmakeittiö
- Makuuhuoneessa runsaasti säilytystilaa
- Kylpyhuoneessa tilaa myös pyykkihuollolle sekä oma sauna
- Lasitettu parveke jolle aukeaa kokolasinen liukuovi



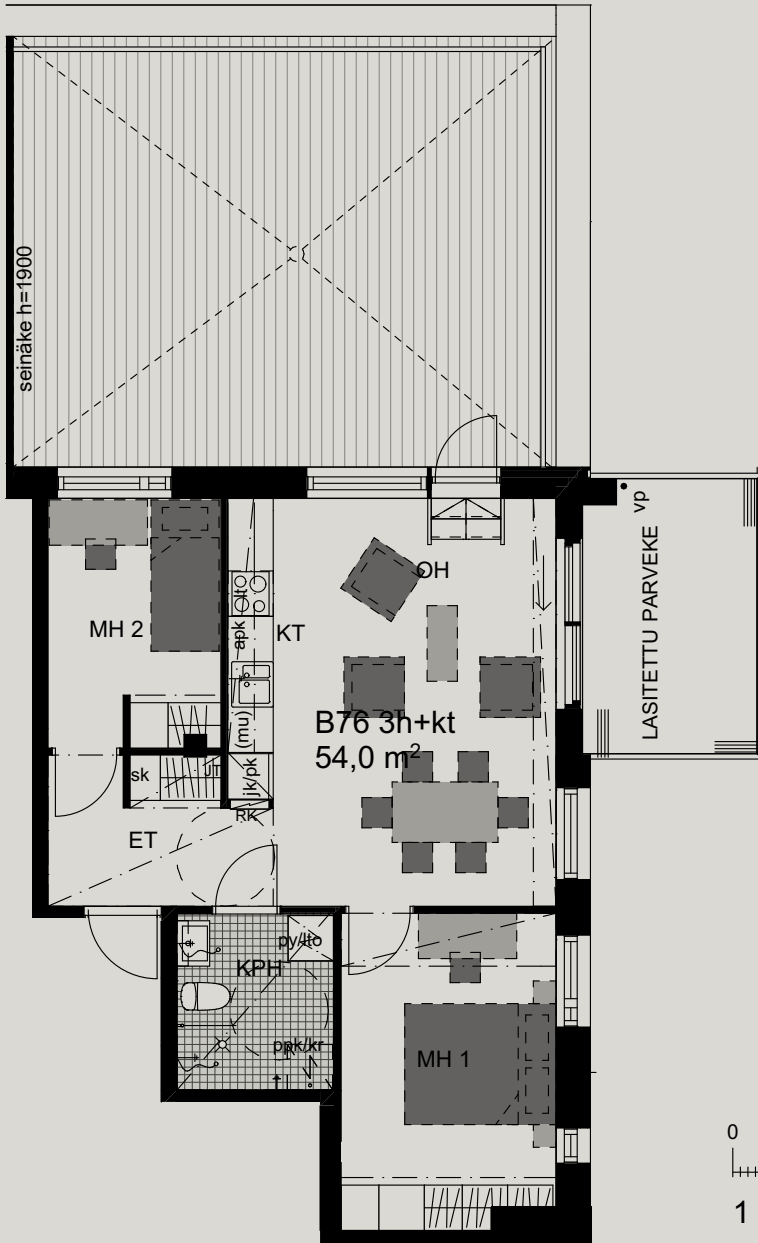
1 : 100

ASUNTO OY HELSINGIN PILVILINNA

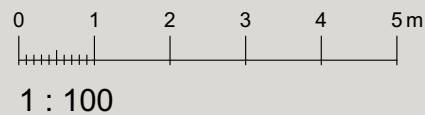
- Asunto A11 (kerros 3)
- Asunto A17 (kerros 4)
- Asunto A21 (kerros 5)
- Asunto A25 (kerros 6)
- Asunto A29 (kerros 7)
- Asunto A33 (kerros 8)



3h+kt 54,0 m²

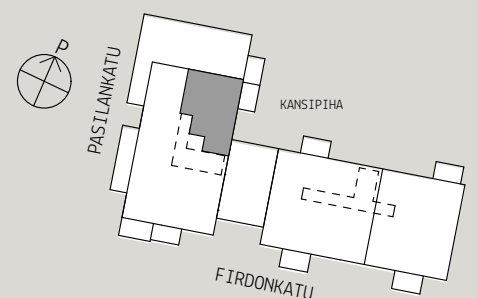
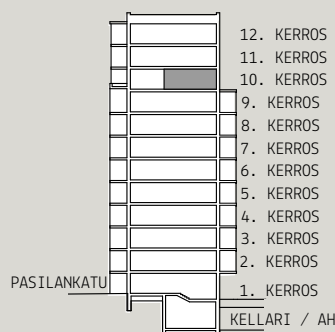


- Valoisa kolmio hurmaavin parvekkein
- Avara olohuone ja avokeittiö
- Erillinen eteinen rauhoittaa kodin tunnelmaa
- Päämakuuhuoneessa kaksi ikkunaa ja mukavasti säilytystilaa
- Kylpyhuoneessa tilaa myös pyykkihuollolle
- Olohuoneesta käynti lasitetulle parvekkeelle kokolasisesta liukuovesta
- Olohuoneesta käynti myös omalle kookkaalle kattoterassille



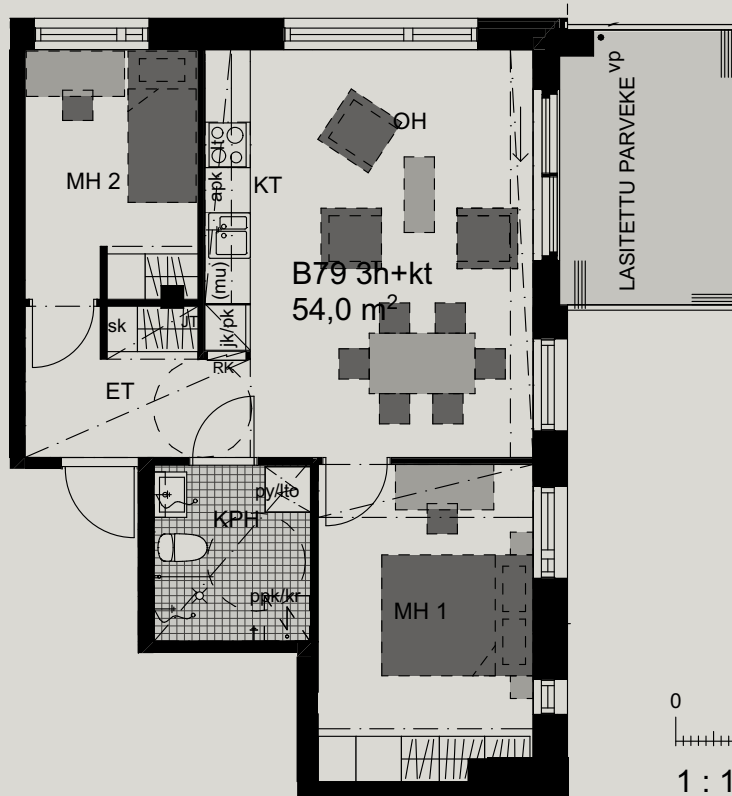
ASUNTO OY HELSINGIN PILVILINNA

Asunto B76 (kerros 10)



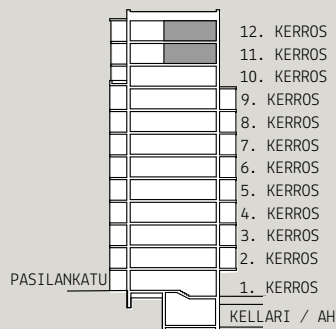
3h+kt 54,0 m²

- Valoisa kolmio talon ylimmissä kerroksissa
 - Avara olohuone ja avokeittiö
- Erillinen eteinen rauhoittaa kodin tunnelmaa
- Päämakuuhuoneessa kaksi ikkunaa ja mukavasti säilytystilaa
 - Kylpyhuoneessa tilaa myös pyykkihuollolle
- Olohuoneesta käynti lasitetulle parvekkeelle kokolasisesta liukuovesta



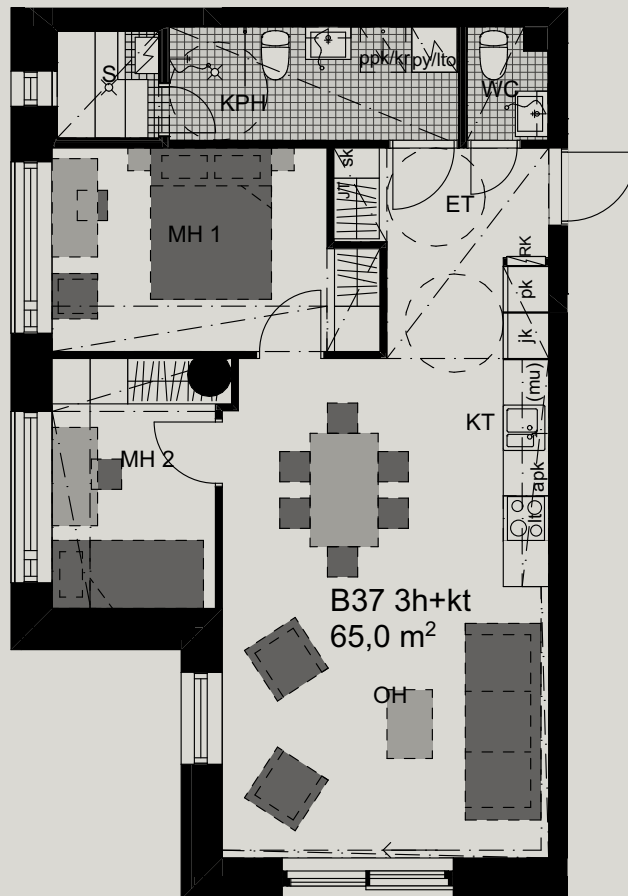
ASUNTO OY HELSINGIN PILVILINNA

Asunto B79 (kerros 11)
Asunto B82 (kerros 12)



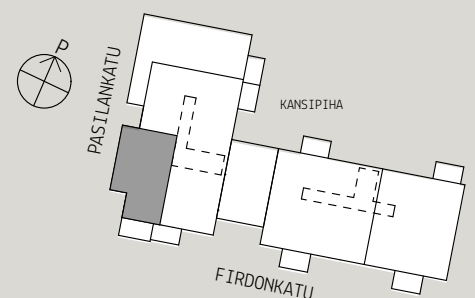
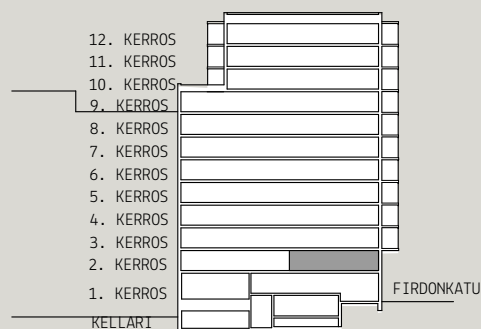
3h+kt+s 65,0 m²

- Valoisa kulmakolmio talon päädyssä
- Avara eteinen, jonka yhteydessä erillinen wc
- Erkkerimäinen olohuone, jossa ranskalainen parveke
 - Keittiössä täyskorkeat kylmälaitteet
- Tilava kylpyhuone ja oma ikkunallinen sauna

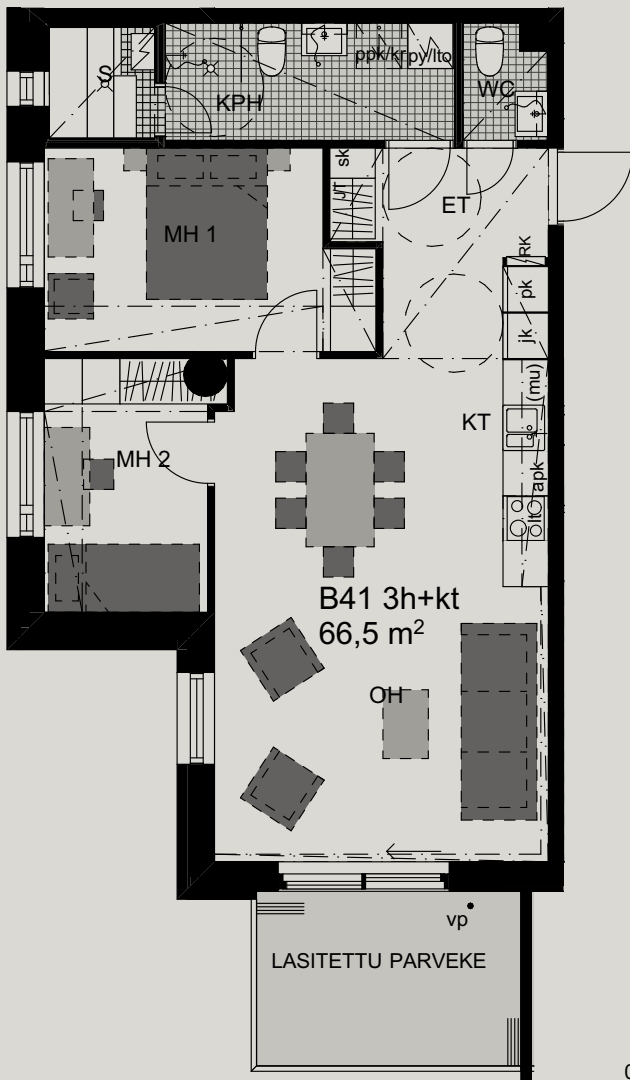


ASUNTO OY HELSINGIN PILVILINNA

Asunto B37 (kerros 2)



3h+kt+s 66,5 m²



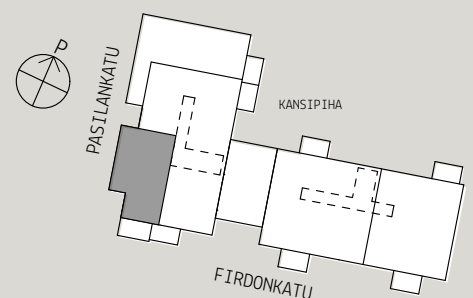
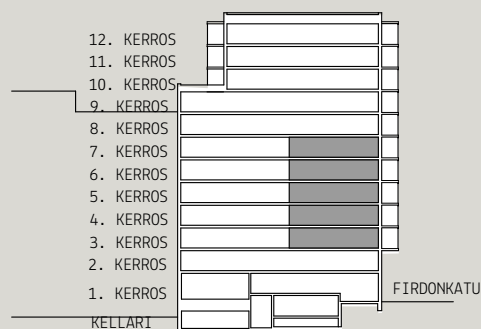
- Valoisa kulmakolmio talon päädyssä
- Avara eteinen, jonka yhteydessä erillinen wc
- Erkkerimäinen olohuone ja avokeittiö
- Keittiössä täyskorkeat kylmälaitteet
- Tilava kylpyhuone ja oma ikkunallinen sauna
- Lasitettu parveke, jolle käynti kokolasisesta liukuovesta

0 1 2 3 4 5 m

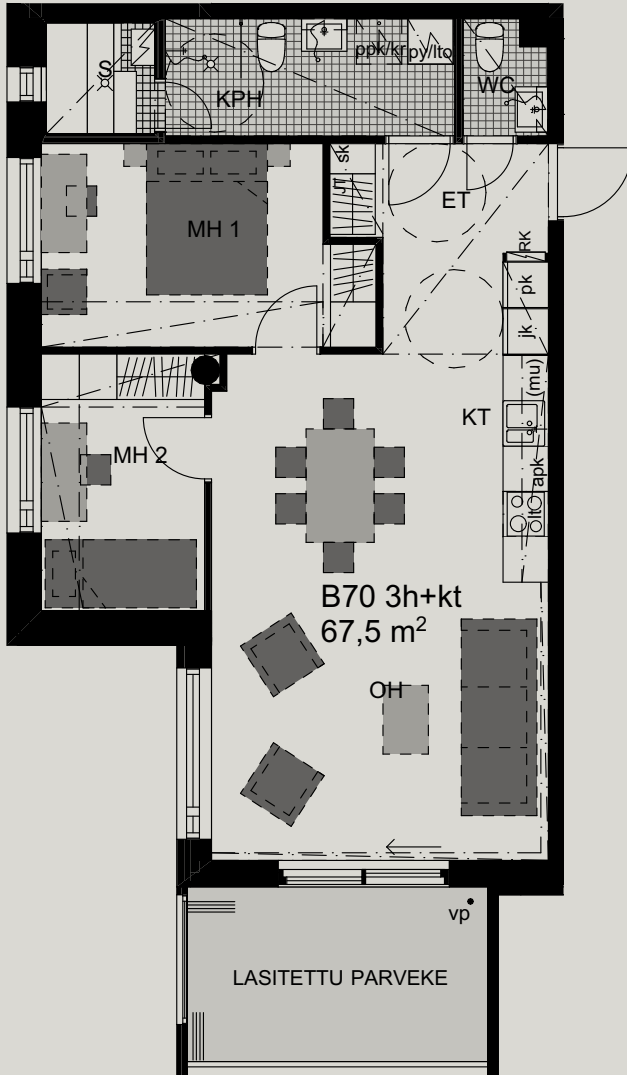
1 : 100

ASUNTO OY HELSINGIN PILVILINNA

- Asunto B41 (kerros 3)
- Asunto B46 (kerros 4)
- Asunto B51 (kerros 5)
- Asunto B56 (kerros 6)
- Asunto B61 (kerros 7)



3h+kt+s 67,5 m²



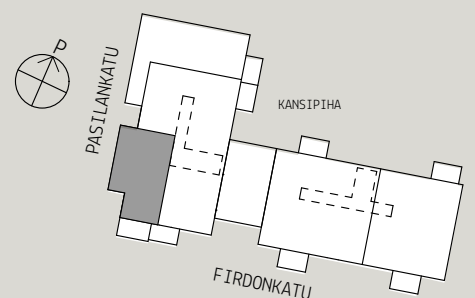
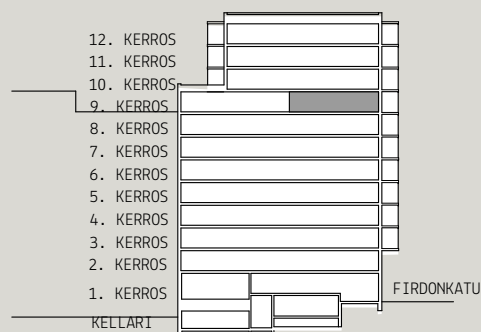
- Valoisa kulmakolmio talon päädyssä
- Avara eteinen, jonka yhteydessä erillinen wc
- Erkkerimäinen olohuone ja avokeittiö
- Keittiössä täyskorkeat kylmälaitteet
- Tilava kylpyhuone ja oma ikkunallinen sauna
- Lasitettu parveke, jolle käynti kokolasisesta liukuovesta

0 1 2 3 4 5 m

1 : 100

ASUNTO OY HELSINGIN PILVILINNA

Asunto B70 (kerros 9)



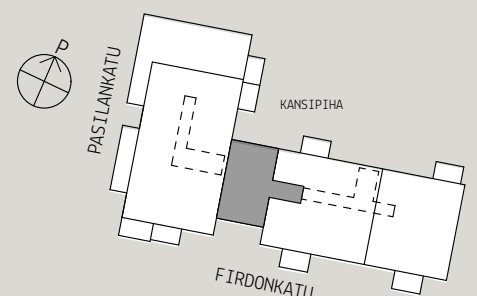
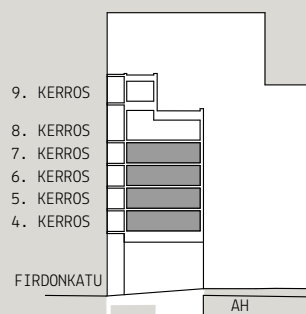
4h+kt+s 72,0 m²

- Hurmaava läpitalon perheasunto
- Erillinen eteinen, jonka yhteydessä pieni erillis-wc
- Avara oleskelutila ja avokeittiö, jossa mm. täyskorkeat kylmälaitteet
- Valoisat makuuhuoneet, päämakuuhuoneen yhteydessä vaatehuone
 - Tilava kylpyhuone ja oma sauna
- Tilava lasitettu parveke, jolle kulku kokolasisesta liukuovesta



ASUNTO OY HELSINGIN PILVILINNA

Asunto A18 (kerros 4)
Asunto A22 (kerros 5)
Asunto A26 (kerros 6)
Asunto A30 (kerros 7)



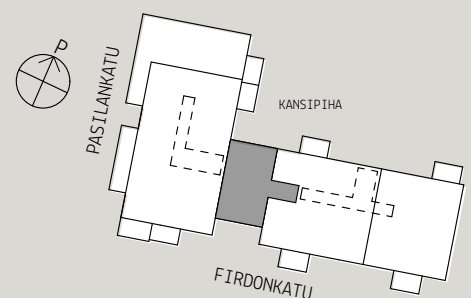
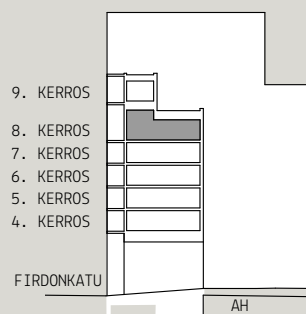
4h+kt+s 72,0 m²

- Hurmaava läpitalon perheasunto
- Erillinen eteinen, jonka yhteydessä pieni erillis-wc
- Avara oleskelutila ja avokeittiö, jossa mm. täyskorkeat kylmälaitteet
- Valoisat makuuhuoneet, päämakuuhuoneen yhteydessä vaatehuone
- Tilava kylpyhuone ja oma sauna
- Tilava lasitettu parveke, jolle kulku kokolasisesta liukuovesta



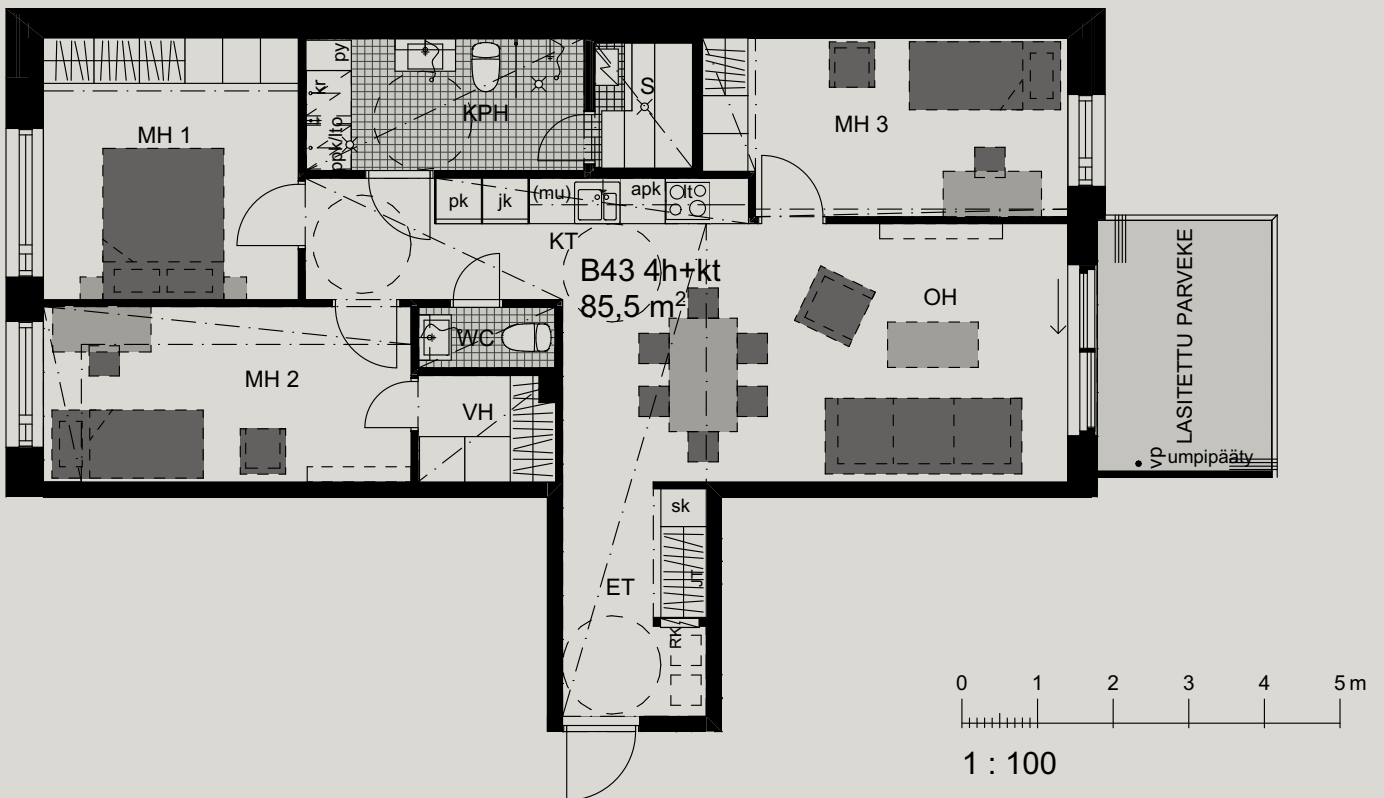
ASUNTO OY HELSINGIN PILVILINNA

Asunto A34 (kerros 8)



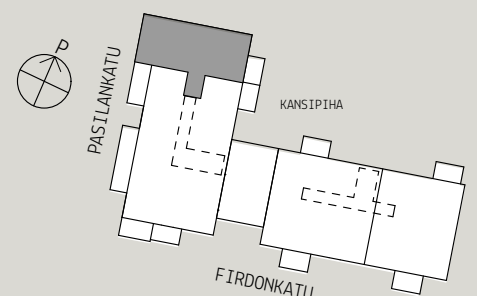
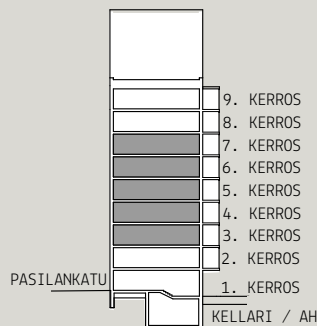
4h+kt+s 85,5 m²

- Toimiva läpitalon perheasunto
- Erillinen eteinen ja pieni erillis-wc
- Avara oleskelutila ja avokeittiö, jossa mm. täyskorkeat kylmälaitteet
- Makuuhuoneissa runsaasti säilytystilaa sekä erillinen vaatehuone
- Tilava kylpyhuone ja oma sauna
- Lasitettu parveke jolle käynti kokolasisesta liukuovesta



ASUNTO OY HELSINGIN PILVILINNA

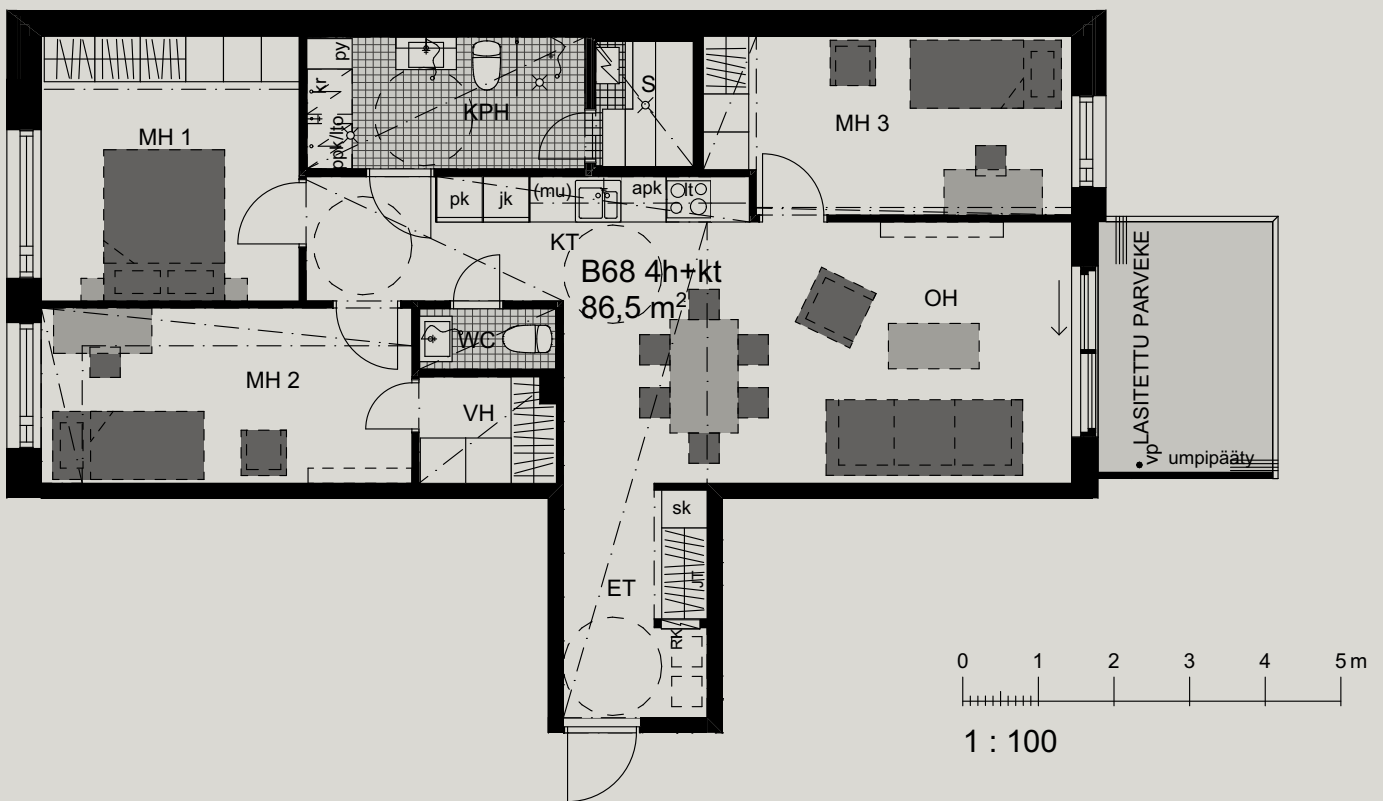
- Asunto B43 (kerros 3)
- Asunto B48 (kerros 4)
- Asunto B53 (kerros 5)
- Asunto B58 (kerros 6)
- Asunto B63 (kerros 7)



4h+kt+s

86,5 m²

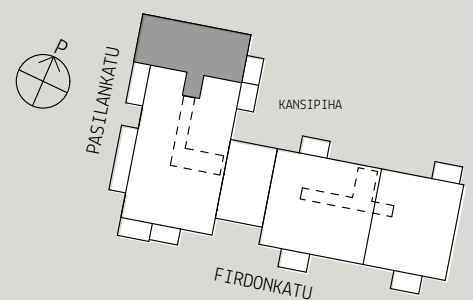
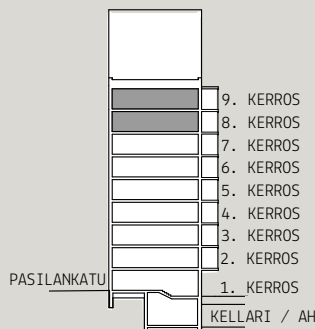
- Toimiva läpitalon perheasunto
- Erillinen eteinen ja pieni erillis-wc
- Avara oleskelutila ja avokeittiö, jossa mm. täyskorkeat kylmälaitteet
- Makuuhuoneissa runsaasti säilytystilaa sekä erillinen vaatehuone
- Tilava kylpyhuone ja oma sauna
- Lasitettu parveke jolle käynti kokolasisesta liukuovesta



ASUNTO OY HELSINGIN PILVILINNA

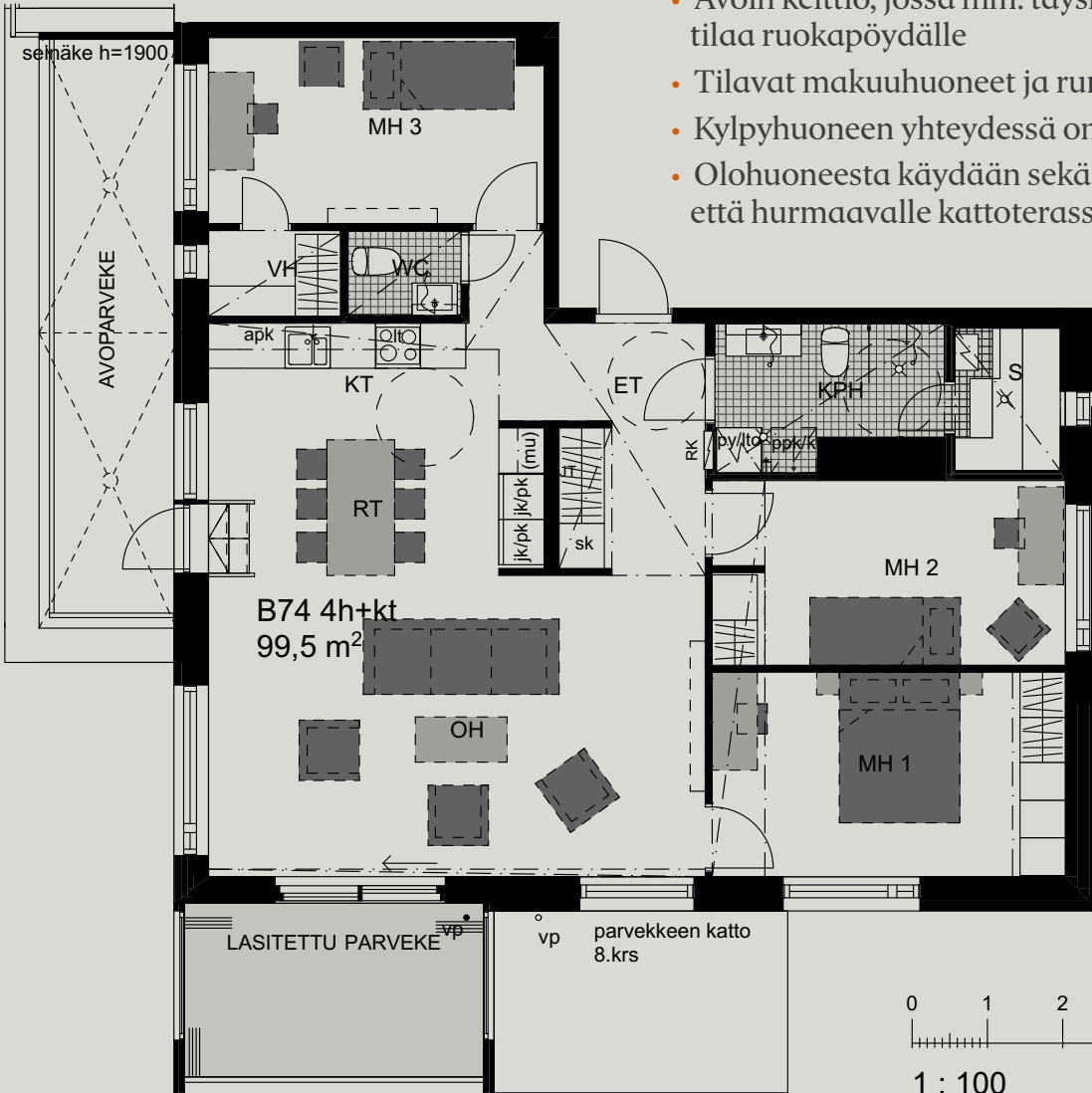
Asunto B68 (kerros 8)

Asunto B72 (kerros 9)



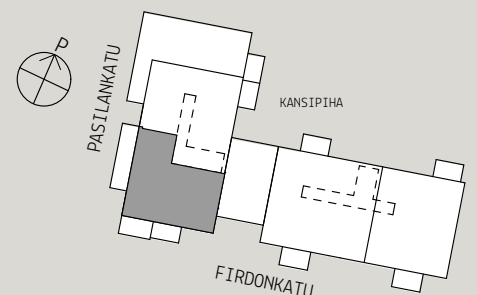
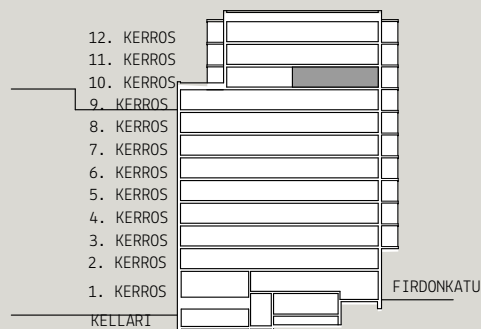
4h+kt+s 99,5 m²

- Ihastuttava perheasunto talon ylimmissä kerroksissa
- Eteisen yhteydessä pieni erillis-wc
- Valoisa olohuone asunnon kulmassa
- Avoin keittiö, jossa mm. täyskorkeat kylmälaitteet ja tilaa ruokapöydälle
- Tilavat makuuhuoneet ja runsaasti säilytystilaa
- Kylpyhuoneen yhteydessä oma ikkunallinen sauna
- Olohuoneesta käydään sekä lasitetulle eteläparvekkeelle että hurmaavalle kattoterassille



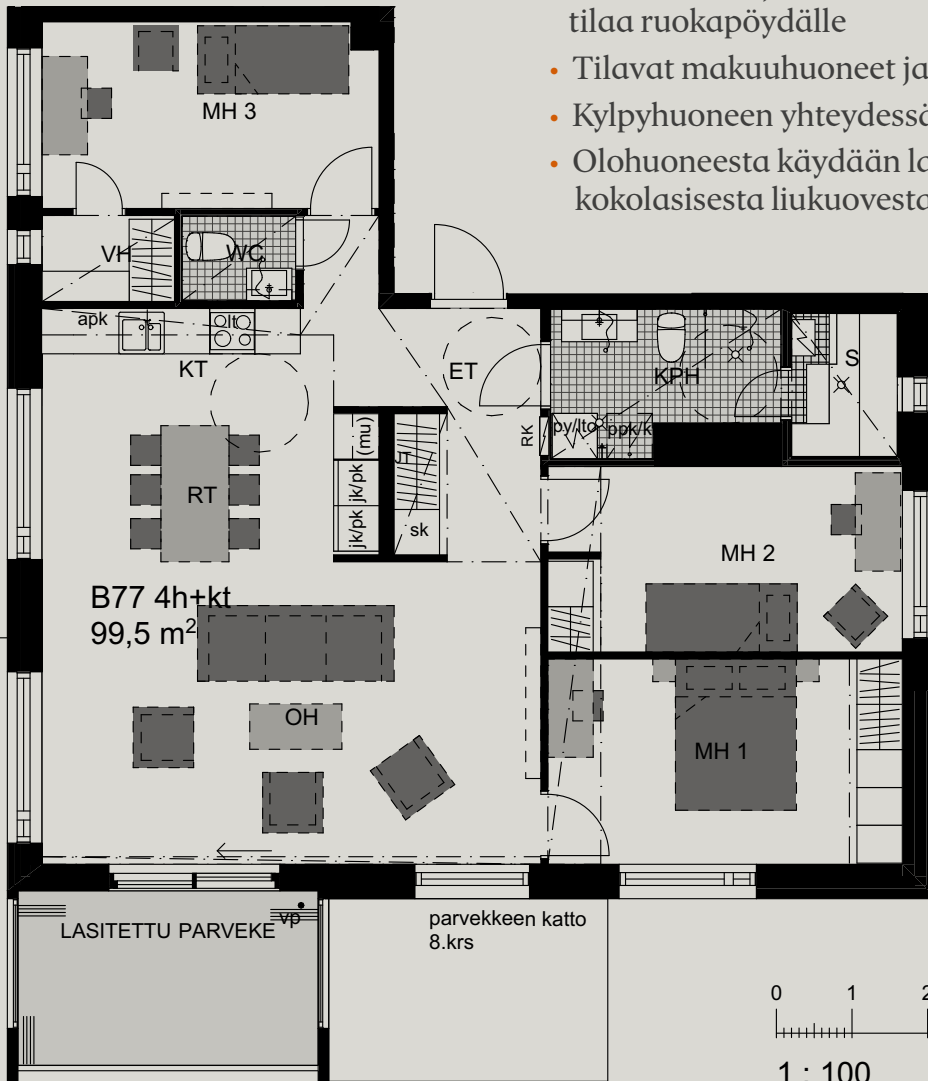
ASUNTO OY HELSINGIN PILVILINNA

Asunto B74 (kerros 10)



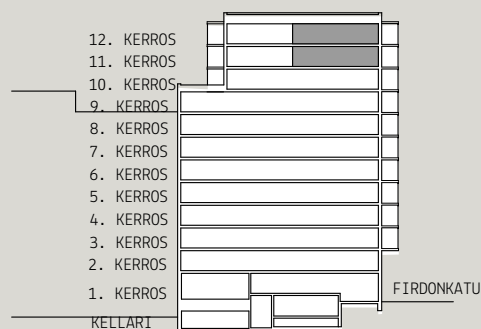
4h+kt+s 99,5 m²

- Ihastuttava perheasunto talon ylimmissä kerroksissa
- Eteisen yhteydessä pieni erillis-wc
- Valoisa olohuone asunnon kulmassa
- Avoin keittiö, jossa mm. täyskorkeat kylmälaitteet ja tilaa ruokapöydälle
- Tilavat makuuhuoneet ja runsaasti säilytystilaa
- Kylpyhuoneen yhteydessä oma ikkunallinen sauna
- Olohuoneesta käydään lasitetulle eteläparvekkeelle kokolasisesta liukuovesta



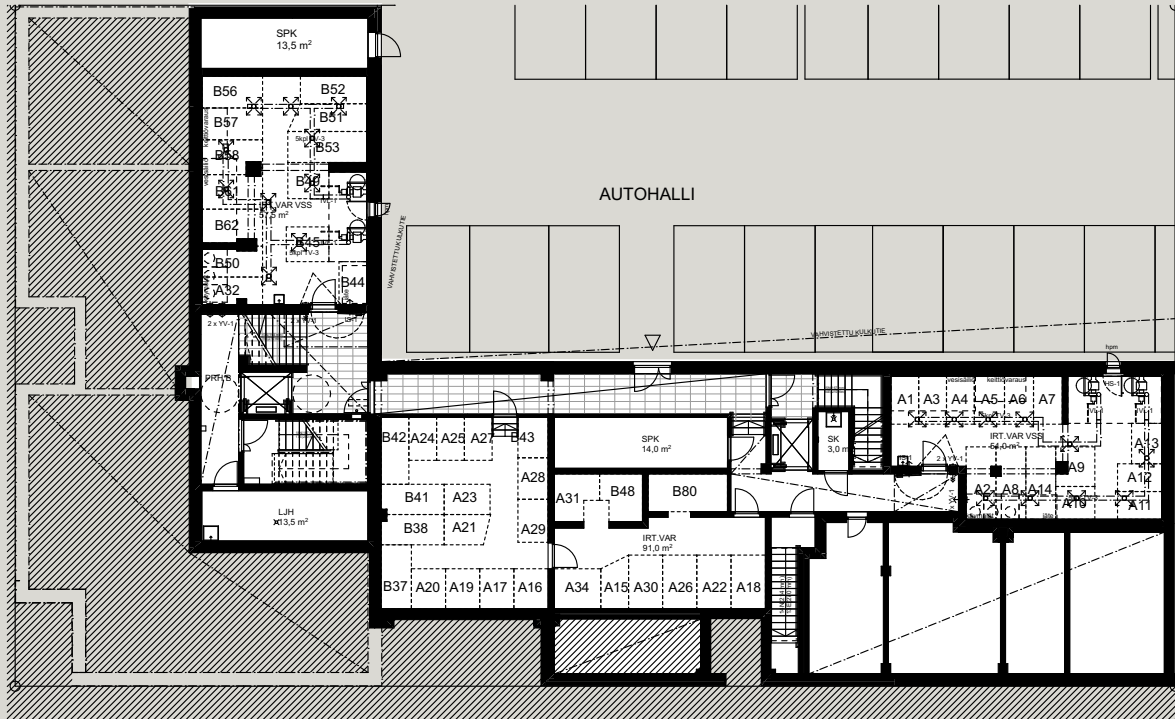
ASUNTO OY HELSINGIN PILVILINNA

Asunto B77 (kerros 11)
Asunto B80 (kerros 12)



Kerroskohjat

KELLARI

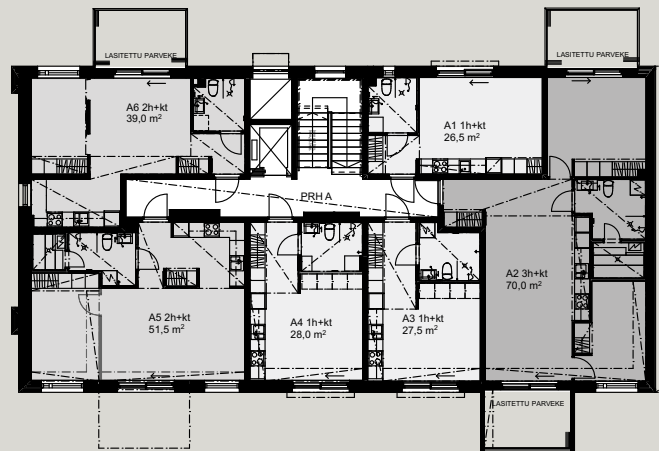
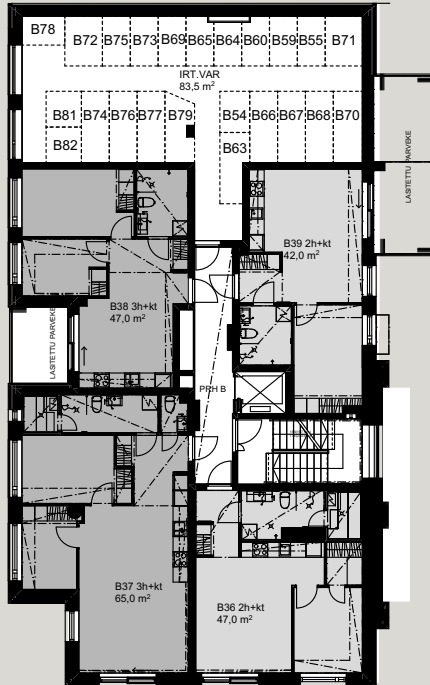


KERROS I

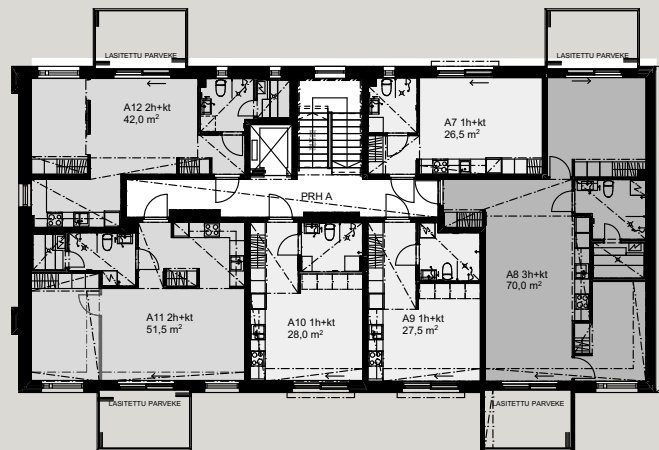


Kerroskohjat

KERROS 2



KERROS 3



1 Huone



2 Huonetta



3 Huonetta



4 Huonetta

Kerroskohjat

KERROS 4



KERROS 5



1 Huone



2 Huonetta



3 Huonetta



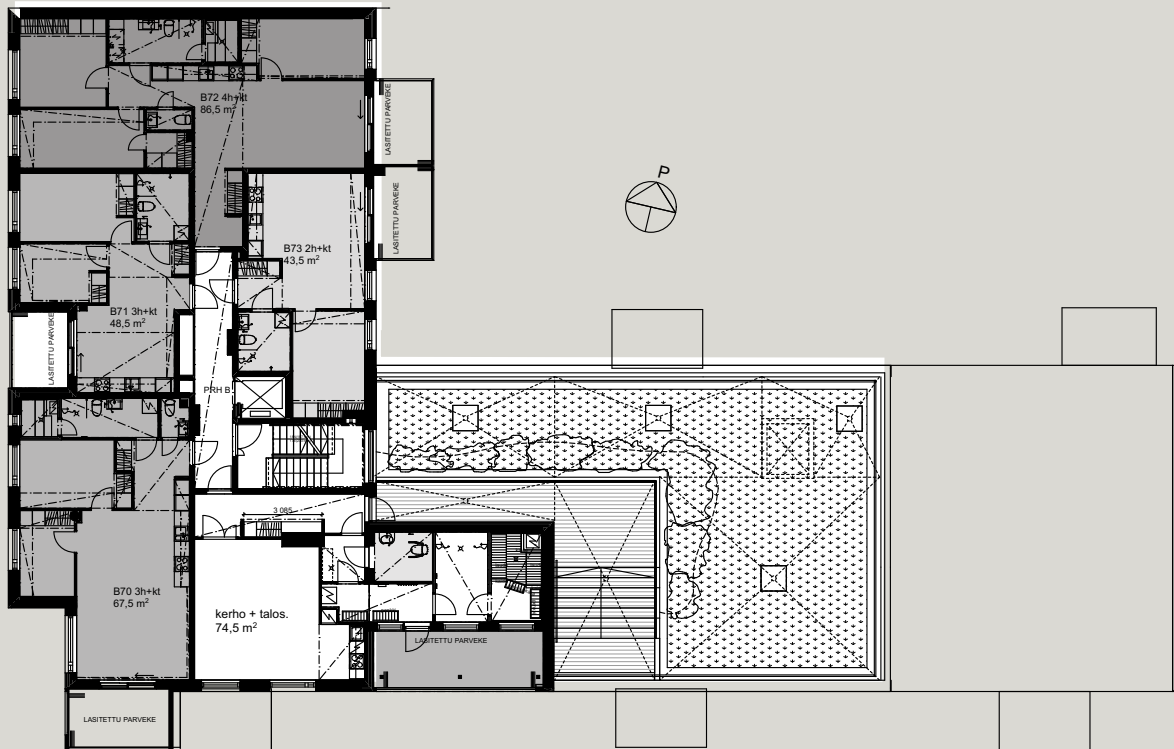
4 Huonetta

Kerroskuvat

KERROS 6, 7 ja 8



KERROS 9



1 Huone

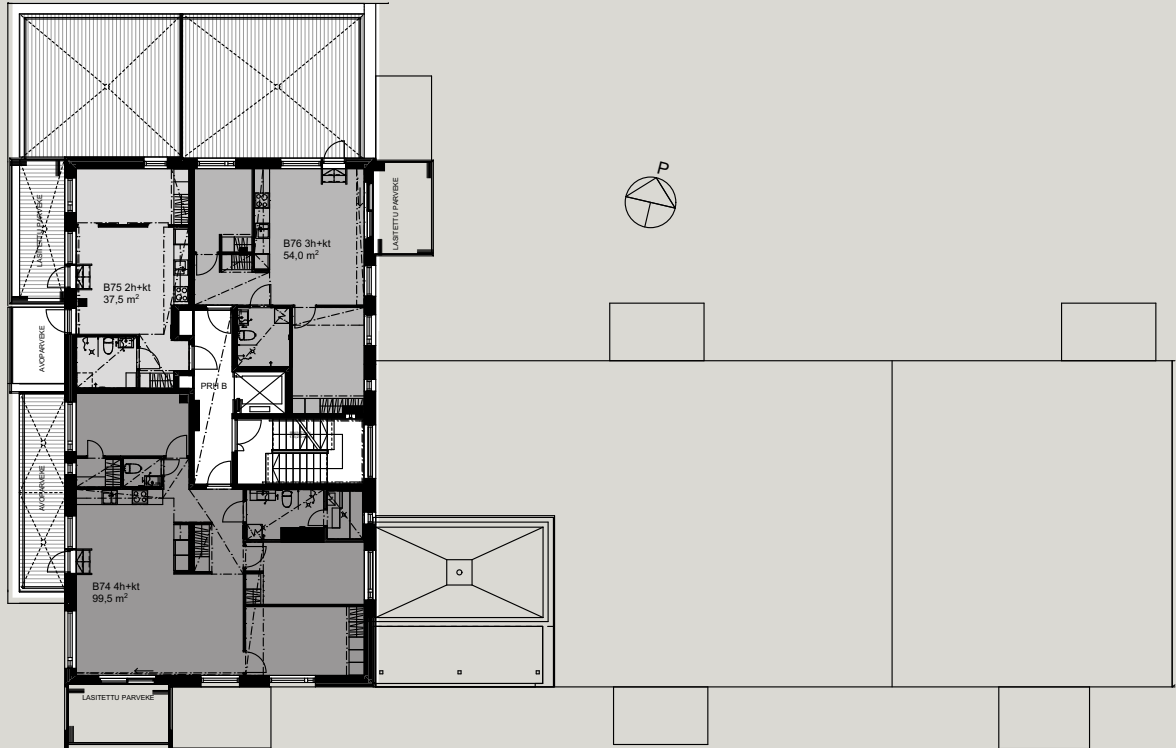
2 Huonetta

3 Huonetta

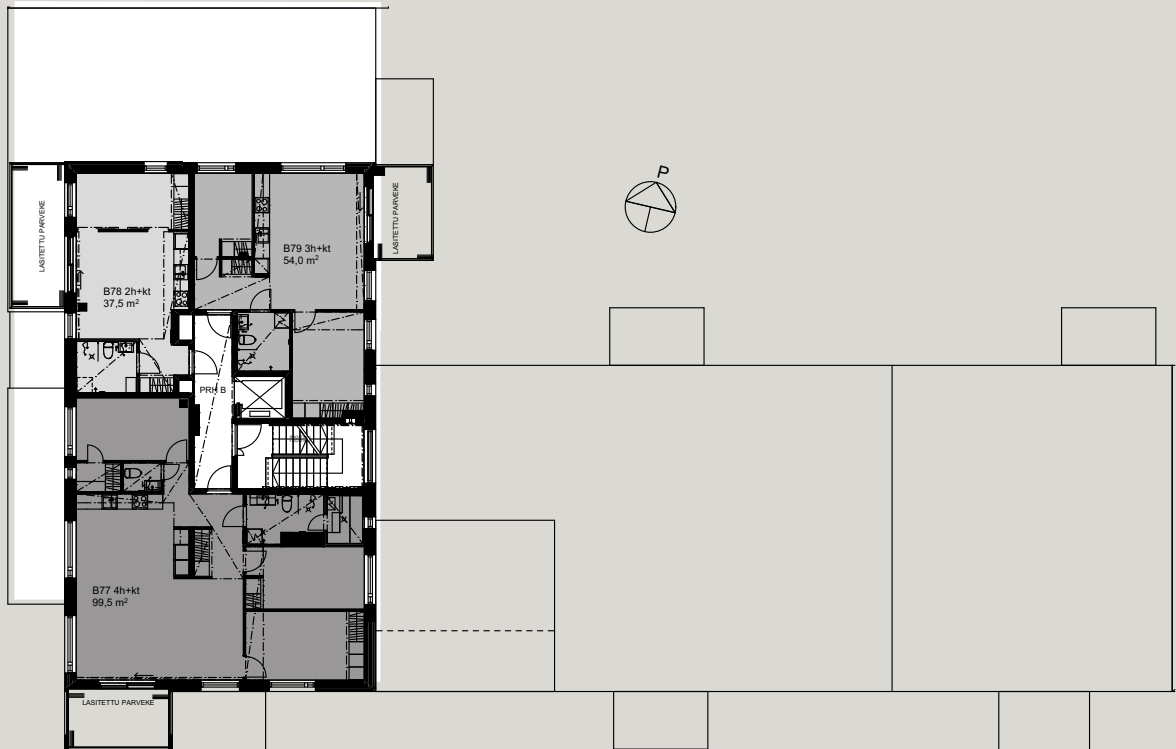
4 Huonetta

Kerroslohjat

KERROS 10



KERROS 11, 12



1 Huone



2 Huonetta

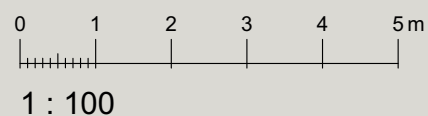
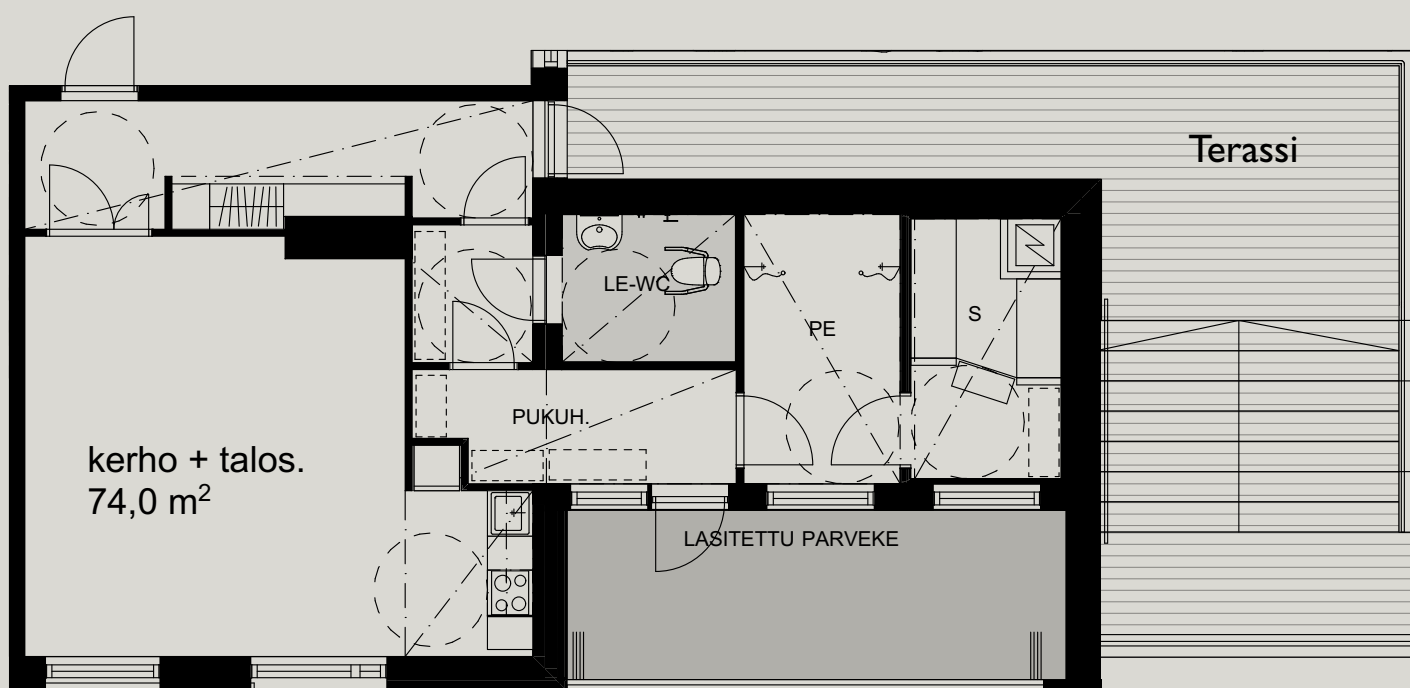


3 Huonetta



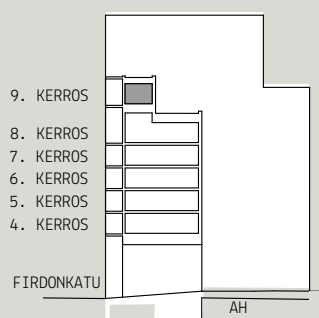
4 Huonetta

Kerhohuone ja talosaunaosasto

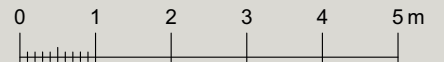
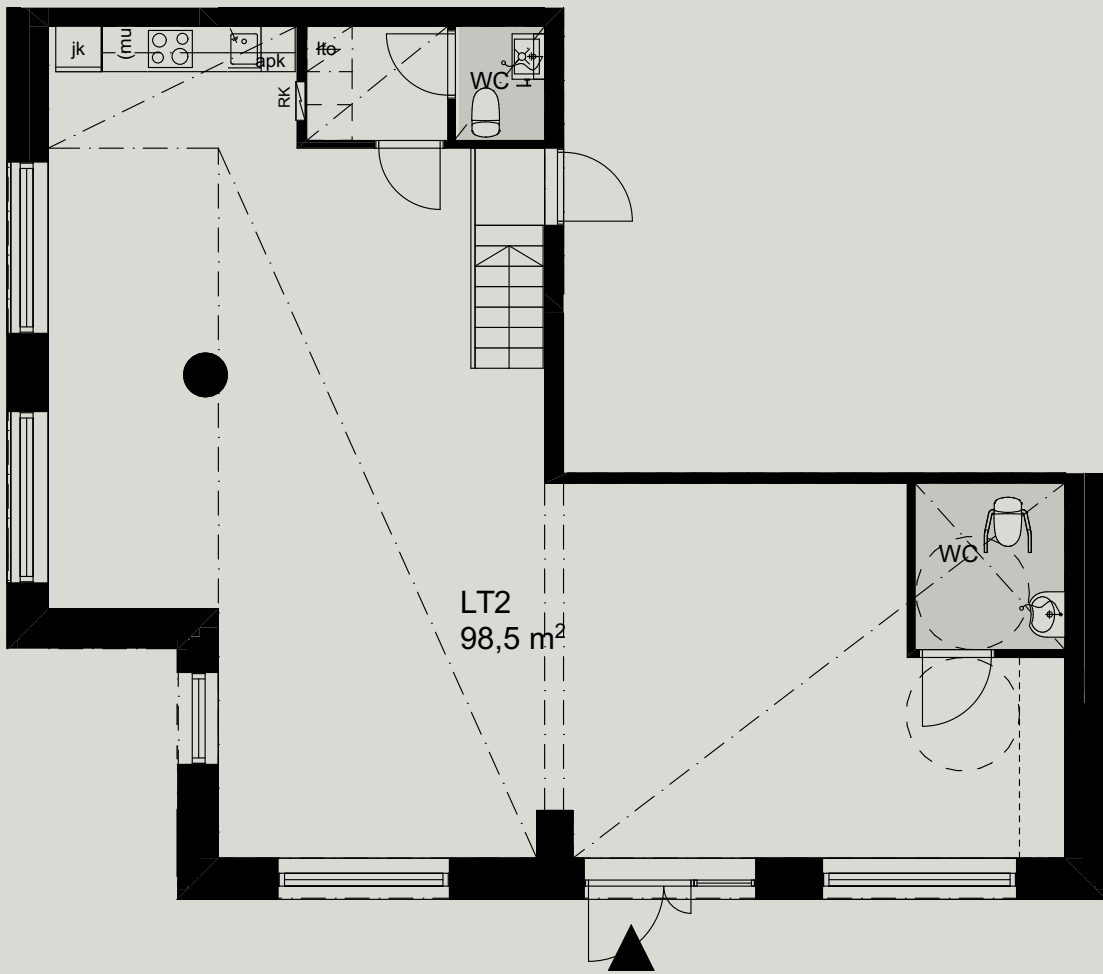


ASUNTO OY HELSINGIN PILVILINNA

Kerhohuone ja
talosaunaosasto (kerros 9)



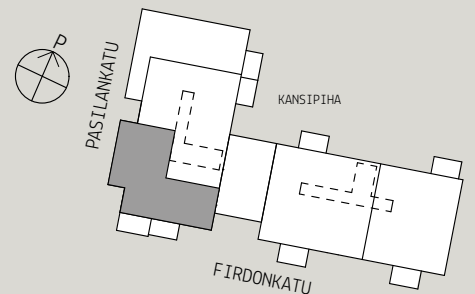
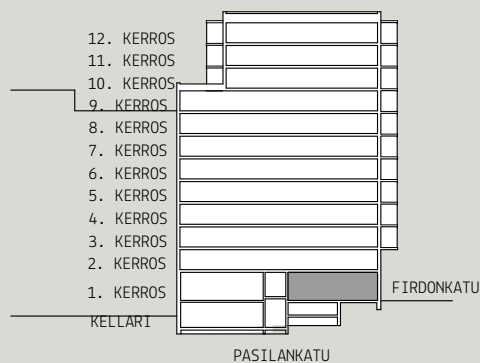
Liikehuoneisto 98,5 m²



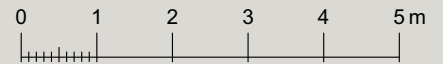
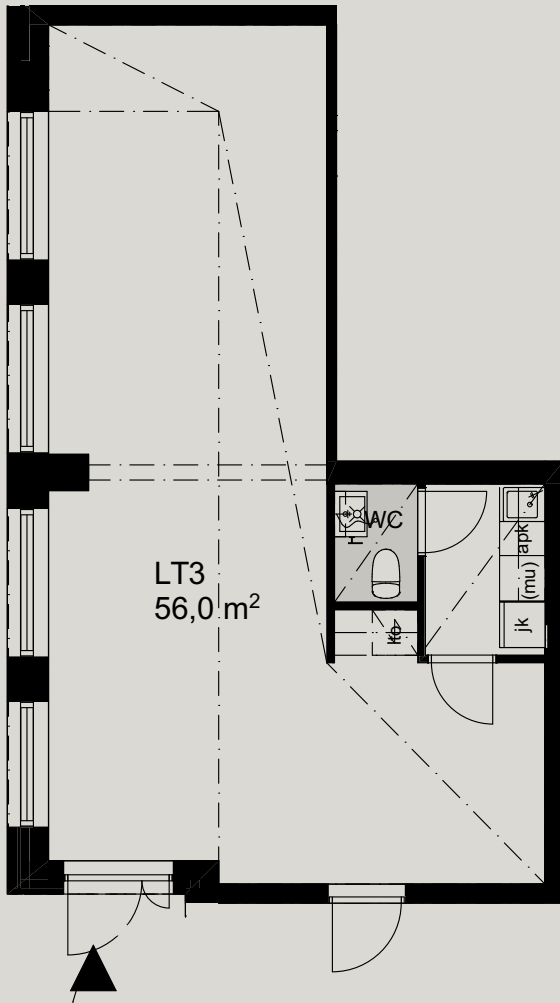
1 : 100

ASUNTO OY HELSINGIN PILVILINNA

Liikehuoneisto (kerros 1)



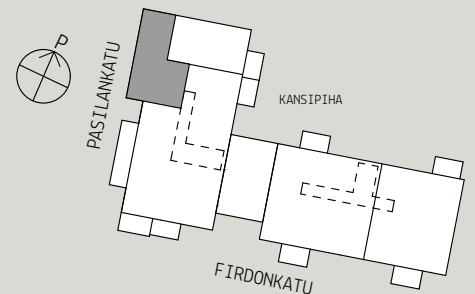
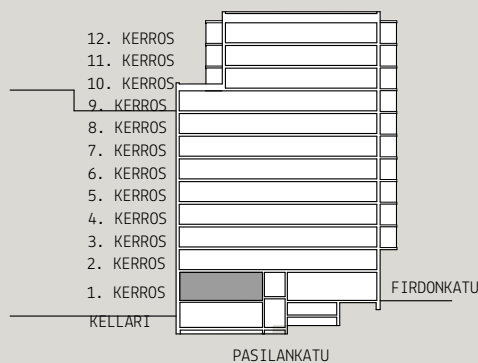
Liikehuoneisto 56,0 m²



1 : 100

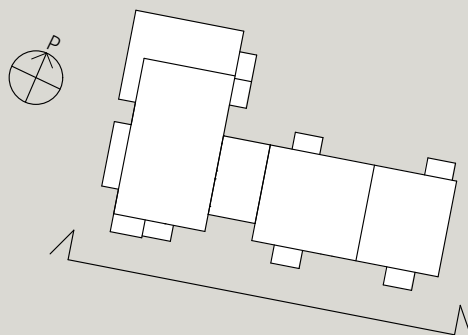
ASUNTO OY HELSINGIN PILVILINNA

Liikehuoneisto (kerros 1)



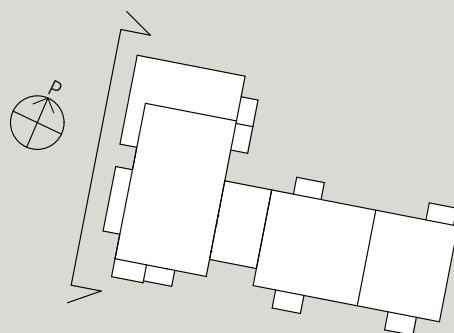
Julkisivut

ETELÄÄN



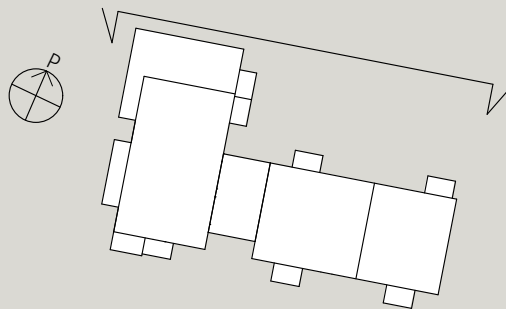
Julkisivut

LÄNTEEN



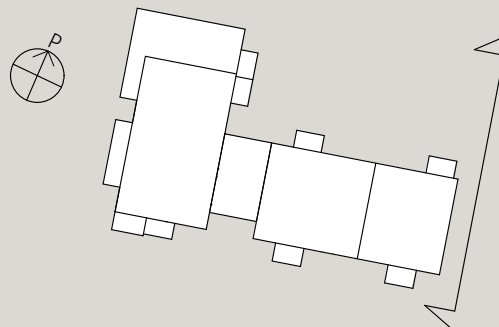
Julkisivut

POHJOISEEN



Julkisivut

ITÄÄN



Huonekuvaus

YLEISTÄ YHTIÖSTÄ

Asunto Oy Helsingin Pilvilinna rakennetaan Keski-Pasilain.

Yhtiö muodostuu yhdestä kaksiportaisesta asuinkerrostalosta, jossa on 12 kerrosta ja yhteensä 82 asuntoa, hyvät yhteistilat sekä kolme liikehuoneistoa.

Yhtiö rakennetaan valinnaiselle vuokratontille, josta asunto-osakeyhtiö omistaa 50%. Tämä tarkoittaa, että osakas voi lunastaa asuntokohtaisen osuuden tontin lunastushinnasta, tai maksaa siitä kuukausittaista vuokraa. Tontin lunastusosuus ei sisälly asunnon velattomaan hintaan. Sekä tontin lunastusosuus että asuntokohtainen tontin vuokraosuus ovat nähtävissä hinnastossa.

Pilvilinna rakennetaan pohjoismaisen ympäristömerkin Joutsenmerkin kriteereiden mukaisesti ja sille haetaan Joutsenmerkki-sertifikaattia.

Lisätietoja ympäristöstä ja kaavoituksesta saa Helsingin kaupunkisuunnittelukeskuksesta tai rakennusvalvontakeskuksesta.

YLEISTÄ

Asunnon ulko-ovi

Viilupintainen palo-ovi

Sisäövet

Huulletut valkoiset laakaovet

Katot

Kuivat tilat: ruiskutasoitettu valkoinen, alaslasketut katot tasoitetaan sileäksi ja maalataan valkoiseksi

Kosteat tilat: kuusipaneeli

Pohjakuvien mukaiset kipsilevyrakenteiset alakatot ja koteloinnit tasoitetaan sileäksi ja maalataan valkoiseksi. Alakattoihin asennetaan upotetut led-valaisimet.

Oven karmit

Valkoiseksi maalattua puuta

Ovipainikkeet ja helat

Kromattuja

ETEINEN

Lattia

Tammiparketti

Jalkalistat

Maalattu valkoinen

Seinät

Maalattu valkoinen

Säilytysratkaisut

Liukuovellinen komero peiliovilla, Elfa-säilytysjärjestelmä

KEITTIÖ

Lattia

Tammiparketti

Jalkalistat

Maalattu valkoinen

Seinät

Maalattu valkoinen

Kiinteät kalusteet

Valinnan mukaiset keittiökaapit ja -laatikot, vetimet, laminaattityötaso, keittiöallas ja kaariputkihana.

Kiinteät laitteet

Kalustepeitteinen astianpesukone, induktiokeittotaso, kalusteisiin sijoitettu uuni, liesikupu ulosvedettävällä lipalla, kalusteisiin sijoitettu mikroaaltouuni, jääpakkastinkaappi tai erillinen jääkaappi ja pakastin asunnon koosta riippuen pohjakuvien mukaisesti.

OLOHUONE

Lattia

Tammiparketti

Jalkalistat

Maalattu valkoinen

Seinät

Maalattu valkoinen

MAKUHUONEET

Lattia

Tammiparketti

Jalkalistat

Maalattu valkoinen

Seinät

Maalattu valkoinen

Säilytysratkaisut

Liukuovellinen komero, Elfa-säilytysjärjestelmä

VAATEHUONE

Lattia

Tammiparketti

Jalkalistat

Maalattu valkoinen

Seinät

Maalattu valkoinen

Lisäksi

Hyllyt ja vaatetanko, Elfa-säilytysjärjestelmä

KYLPYHUONE JA WC

Lattia

Keraaminen laatta

Seinät

Keraaminen laatta

Kiinteät kalusteet

Tasoallas, allaslaatikosto, valopeili tai peilikaappi, kääntyvä suihkuseinä, termostaattihana suihkusetillä, wc-istuin, koukustot ja wc-paperiteline, varaus pesutornille

Lisäksi

Laatoituksen alla määräysten mukainen sertifioitu vesieristys

SAUNA |

Lattia

Keraaminen laatta

Seinät

Kuusipaneeli

Ovi

Kokolasiovi, pyöreä vedin

Lauteet

Haapaa

Lisäksi

Kiuas, saunavalaisin, laatoituksen alla määräysten mukainen sertifioitu vesieristys.

Taloyhtiön tekniset tiedot

Perustukset	Rakennuspiirustusten mukaisesti suoraan kantavan perusmaan varaan tai teräsbetonipaaluille
Alapohja	Teräsbetonirakenteinen alapuolisella lämmöneristyksellä
Välipohjat ja porrastasot	Pääosin paikallavalettuja teräsbetonilaattoja
Yläpohja	Paikallavalettua teräsbetonia, lämmöneristeenä leca-sora ja eps-eriste
Katto	Vesikatto on tasakatto, katemateriaalina kumibitumikermi. Kattopinoille sijoittuu viherkattoalueita erillisen suunnitelman mukaisesti.
Ulkoseinät	Sisäkuoret betonielementtirakenteisia, julkisivu pääosin paikallamuurattua tiiltä. Ylimpien kerrosten kohdalla metalliverhous julkisivukuvien mukaisesti.
Asuntojen väliset seinät	Teräsbetonielementtejä
Kevyet väliseinät	Kipsilevyntaisia teräsrunkaseiniä
Ikkunat	Sisään aukeavat puualumiini-ikkunat. Sisäpuolet valkoiseksi peittomaalattuja, ulkopuolelta alumiinia, karmi verhottu ulkopuolelta alumiinilla. Ikkunapainikkeet kromattuja. Sälekaihtimet kaikissa ikkunoissa. Ikkunalaudat kvartsikiveä.
Parvekkeet	Parvekelaatat teräsbetonielementtejä, ulkoseinät betonisandwichelementtejä. Parvekkeen katto harjattua betonia, lattiapintana ns. patiomatto. Ovi kaksiosainen lasiliukuovi tai yksilehtinen ikkunallinen ovi pohjakuvien mukaisesti. Parvekekaiteet metallirunkoisia lasikaiteita. Kaiteiden yläpuolinen pääosin avattava parvekelasitus.
Porrashuoneet	Porrassyöksyt mosaiikkibetonipintaisia elementtiportaita, porraskaiteet teräksisiä pinnakaiteita. Porrashuoneissa automaattiovilla varustetut tilavat asuintalohissit.
Ilmanvaihto	Lämmön talteenotolla varustettu huoneistokohtainen koneellinen tulo-poistoilmanvaihtojärjestelmä.

Taloyhtiön tekniset tiedot

Lämmitys	Kaukolämpö, lämmönjakelu asunnoissa vesikiertoisena lattialämmityksenä, taloyhtiön yleisissä tiloissa vesikiertoisena patterilämmityksenä.
Antennipisteet	Yksi/asuinhuone, olohuoneessa kaksi. Yhtiö liitetään kaapeli-TV verkkoon.
Energiatehokkuus	Yhtiön energialuokka on A.
Tietoliikenne	Asunnoissa on laajakaistainen tietoliikennekaapelointi, joka mahdollistaa kiinteän internetliittymän. Mediavastikkeeseen kuuluu vakiona 10/10 Mb nopeudella toimiva laajakaistaliittymä.
Sprinklerit	B-rapun asunnoissa automaattinen vesisammutuslaitteisto matalapainevesisumujärjestelmällä
Yhteiset tilat	Kerhuhuone ja talosaunaosasto B-rapun 9. kerroksessa Irtaimistovarastot kellarikerroksessa sekä 1.-2. krs Ulkoiluväline- ja polkupyörävarastot 1. krs Yhteinen talopesula A-rapun 1. kerroksessa
Jätehuolto	Korttelin yhteiset jätteenkeräyspisteet imuputkijärjestelmällä sekä erillinen kierrätyshuone
Piha-alueet	Korttelin oleskelu- ja leikkialueet pihakannella yhteisesti korttelin taloyhtiöiden käytössä. Ulkovarusteet erillisen pihasuunnitelman mukaan Pihojen istutustyöt erillisen istutussuunnitelman mukaan
Autopaikoitus	Korttelin yhteisessä pysäköintihallissa

Rakentaja pidättää oikeuden muutoksiin, jotka voivat poiketa tämän selosteen tiedoista. Ostajan on tutustuttava myös virallisiin myyntiasiakirjoihin ja vahvistettuihin suunnitelmiin kauppakirjan allekirjoittamisen yhteydessä. Tämä esite perustuu tilanteeseen 06/2020. Asuntojen markkinoinnissa annettavista tiedoista annetun asetuksen nro 130/2001 mukainen esite on nähtävissä asuntomyyjällä ja JM Suomi Oy:llä. Tämän esitteen piirustukset ja mallinnokset ovat visualisointeja ennen tarkennettujen suunnitelmien valmistumista ja voivat poiketa yksityiskohdiltaan toteutuvasta. Esitteeseen painetut värit ja mitat eivät välttämättä vastaa todellisuutta. Yllä luetellut pintamateriaalit ja tekniset tiedot ovat lyhennelmä rakennustapaselosteesta. Lopulliset yksityiskohdat määritellään myyntiasiakirjoissa.

Tervetuloa kotiin!

Uusi asunto tarjoaa seinät, lattian ja katon
- se odottaa sinua tekemään siitä kodin.

Pohdi kodin toivottua tunnelmaa ja kokonaisuutta. Miltä koti tuntuu,
kun astut ovesta sisään? Missä on sinun kotisi sydän? Mikä saa sinut
viihtymään kotona, ja kaipaamaan sinne ollessasi poissa?

Kodin sisustusvalinnat tukevat toiveitasi. Tutustu seuraavilla sivuilla
monipuoliseen sisustusvalikoimaamme ja valitse juuri sinun kotiisi
sopivat materiaalit!





Sisustusvalinnat

TEE KOTI ITSESI NÄKÖISEKSI

JM VALINTA

Uuden asunnon hintaan sisältyy huolellisesti laadittu sisustussuunnitelma materiaalivalintoineen, jota kutsumme JM Valinnaksi. Suunnitelmaan kuuluvat asunnon kiinteä sisustus ja kodinkoneet. JM Valinnalle on myös materiaalikohtaisesti sekä veloituksettomia vaihtoehtoja että joitakin maksullisia lisä- ja muutostyömahdollisuuksia.

SISUSTUSTAPAAMINEN

Kaupanteon jälkeen JM:n sisustuskoordinaattori kutsuu sinut sisustustapaamiseen, jossa pääset tutustumaan JM Valintaan ja muihin materiaaleihin tarkemmin ja tekemään oman kotisi valinnat.

LISÄ- JA MUUTOSTYÖT

Sisustustapaamisessa käydään myös läpi mahdolliset lisä- ja muutostyöt hintoineen. Toivomistasi muutoksista saat aina tarjouksen hyväksyttäväksesi. Huomaathan, että lisä- ja muutostöistä aiheutuu lisäkuluja.

Sisustusvalinnat-luettelossa ilmoitetun viimeisen tilauspäivämäärän jälkeen lisä- ja muutostöitä ei ole enää mahdollista tilata.

Tästä se lähtee! Uusi kotisi odottaa nyt vain sinun valintojasi.



JM VALINTA – Aikaa kestävät sisustusvalinnat ja raikkaat pinnat luovat hyvän pohjan omalle persoonalliselle sisustukselle

JM Valinta

Seuraavilla sivuilla pääset tutustumaan JM Valintaan vaihtoehtoiseen. Kaikki vaihtoehdot on valittu laatu, kestävyys ja toiminnallisuus etusijalla - ajatonta tyylikkyyttä unohtamatta.



OLOHUONE – Lattiassa klassinen 3-sauvainen valkomattalakattu tammiparketti



SAUNASSA haapalauteet ja seinissä kuusipaneeli



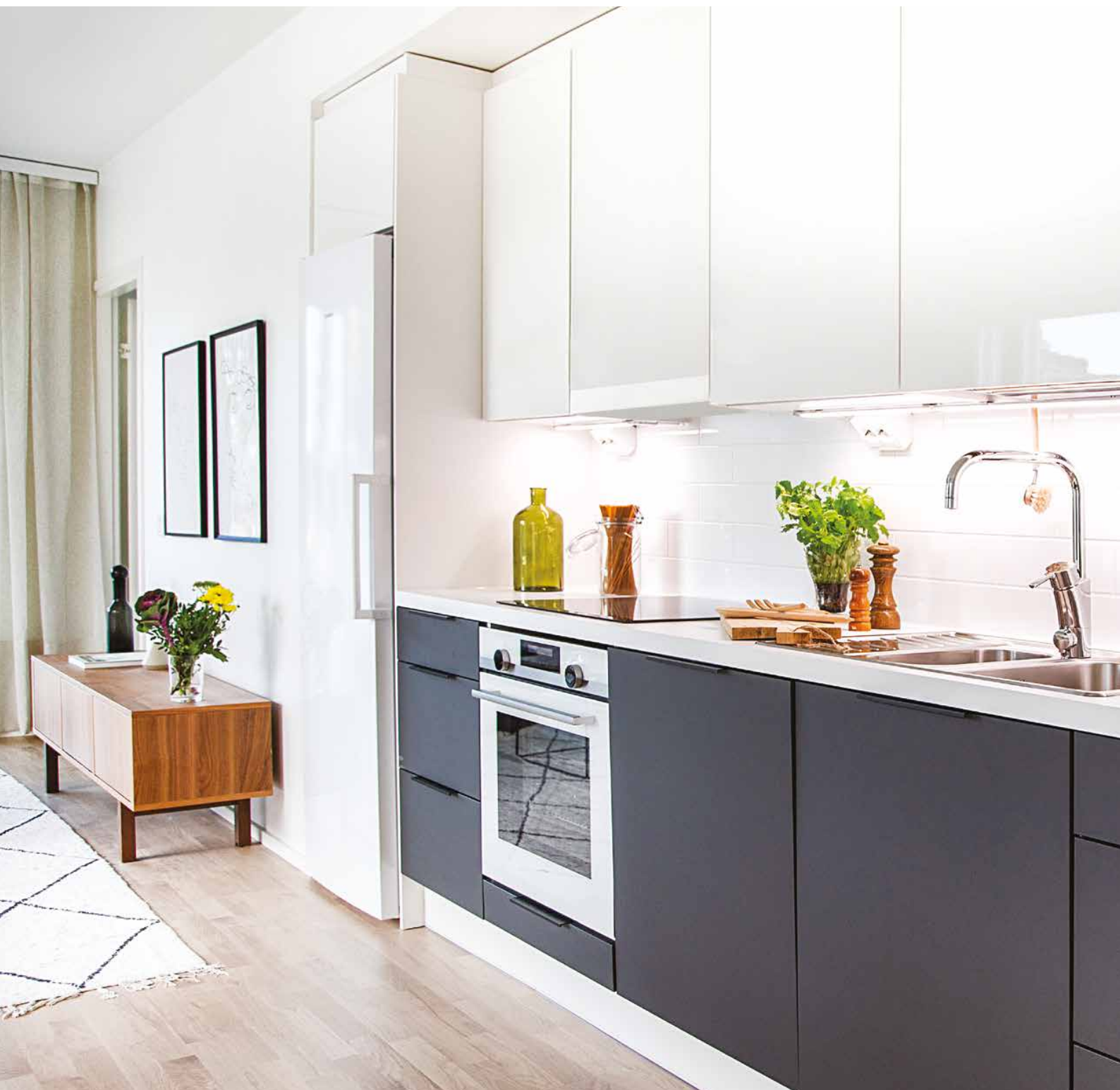
JM VALINTA – Kvartsikivinen ikkunalauda



SÄILYTYS – Käytännöllinen ja tyylikäs Elfa-säilytysjärjestelmä liukuovilla.

Keittiö

Oleskelutilaan avautuva keittiö tekee kodin yhteistilasta avaran. On tilaa ruoanlaitolle ja leivonnalle yksin tai yhdessä, paikka ruokapöydälle ja illalliskutsuille. Kauniin keittiön ei tarvitse piiloutua ovien taakse.





JM Valinta

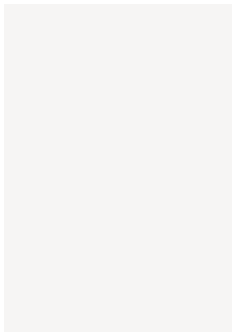
- Puustelli kalusteovi SuperGloss, kiiltävä valkoinen
- Puustelli kalusteovi, tumma harmaa, satiini
- Valkoinen laminaattityötaso
- Pöytäkaapeissa ja laatikostoissa musta metallinen lippavedin, seinäkaapit vetimettömiä
- Nauhamainen led-valaistus työtason valaistukseen. Satiinilinsi takaa tasaisen ja häikäsemättömän valon
- Keittiön välitilassa kulmapistorasiat ABB Impressivo -sarjaa, väri valkoinen
- Keittiöhana Mora MMIX K7 pesukoneventtiilillä
- Sedin White Glossy, 10x30, asennus vaakaan puolen laatan limityksellä
- Stala Lyria L40-17S pesuallas, 1,5-altainen, RST
- Siemens kodinkoneet, valkoinen
- Parketti Kährs Oak Sorrento, 3-sauvainen, valkomattalakattu
- Jalkalista valkoinen
- Seinät maalattu, himmeä valkoinen



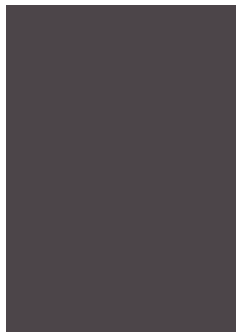
Kalusteovi

PUUSTELLI-KEITTIÖ

JM VALINTA



SuperGloss
Kiiltävä valkoinen



Tumma harmaa
Satiini

Kalusterunko valkoinen



VAIHTOEHDOT



Harmaa
Kuultovärjätty tammiviilu



Lakattu tammiviilu



Musta
Kuultovärjätty tammiviilu



Valkoinen
Kuultovärjätty tammiviilu



Valkoinen
Satiini



Zebrano Sand
kuvio pystysuoraan



Zebrano Sand
kuvio vaakasuoraan



Vaaleanruskea
patinoitu,
kuvio pystysuoraan



Vaaleanruskea
patinoitu,
kuvio vaakasuoraan

Vedin

PUUSTELLI-KEITTIÖ

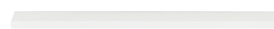
JM VALINTA



Metallivedin
Väri: musta

Yläkaapeissa ei vedintä.

VAIHTOEHDOT



Metallivedin
Väri: valkoinen



Metallivedin
Väri: rst



Metallivedin
Väri: musta



Metallivedin
Väri: matta kromi

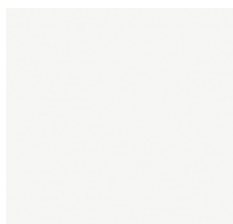


Metallivedin
Väri: rst

Työtaso

PUUSTELLI-KEITTIÖ

JM VALINTA



Valkoinen
40 mm

VAIHTOEHDOT



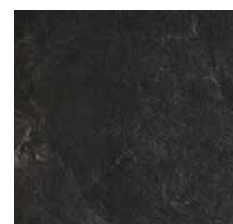
Harmaa puu
40 mm



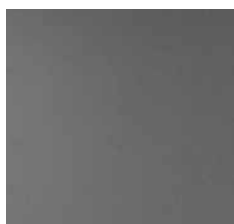
Belmonte Grey
40 mm



Vaalea puu
40 mm



Basalt slate
40 mm



Tumma harmaa
40 mm



Smoke Quarstone
40 mm



Grey brown metallo
40 mm



Anthracite Santuro
40 mm



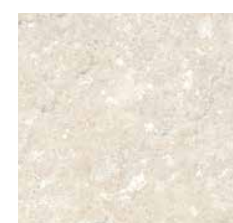
Chromix Silver
30 mm



Light Grey Santuro
30 mm



Marmor Carrara
30 mm



Jura Marble
30 mm

Työtaso

KVARTSIKIVITASOT

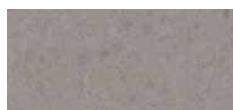
LISÄHINTAISET



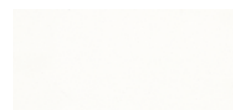
Musta
30 mm



Valkoinen
30 mm



Harmaa
30 mm



Puhdas valkoinen
30 mm





JM VALINTA – Välitilassa laattasaumat puolen laatan limityksellä.

Keittiön allas STALA / FRANKE

JM VALINTA



Lyria L40-17S pesuallas,
I,5-altainen, RST

Osassa asuntoja I-altainen Lyria L40-S pesuallas keittiökaavion mukaan.

LISÄHINTAISET



**Komposiittiallas
CEG51-57B musta**
Päältäkiinnitettävä



Combo P50-60 allas
Mono-reunalla
RST
Päältäkiinnitettävä



**Franke
ANX 110-48 teräsallas**
Altakiinnitettävä
I-altainen, RST
Kaukosäädöllä
Saatavilla vain kvartsikivi-ta-
soon

Keittiön hana MORA

JM VALINTA

VAIHTOEHDOT



**Keittiöhana
MMIX K7**
Pesukoneventtiilillä



**Keittiöhana
MMIX K5**
Pesukoneventtiilillä



**Keittiöhana
MMIX K6**
Pesukoneventtiilillä

Vettä
säästävät
hanat

Keittiön välitilassa kulmapistorasiat
ABB Impressivo -sarjaa.
Väri valkoinen.

Lisähintaisina antrasiitin
tai metallin väriset.

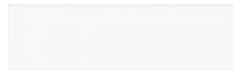


JM VALINTA

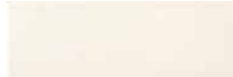


Sedin White Glossy
10x30, asennus vaakaan
Puolen laatan limitys,
sauma valkoinen

VAIHTOEHDOT



Sedin White Matt
10x30, asennus vaakaan
kohdakkain tai puolen laatan
limitys, sauma valkoinen



Sedin Uni Pergamon Glossy
10x30, asennus vaakaan
kohdakkain tai puolen laatan
limitys, sauma marmorinvalkoinen



Sedin Uni Mud Glossy
10x30, asennus vaakaan
kohdakkain tai puolen laatan
limitys, sauma marmorinvalkoinen



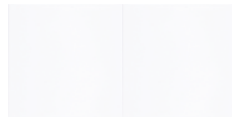
Kake Harmonia Marengo Brillo
10x30, asennus vaakaan
kohdakkain tai puolen laatan
limitys, sauma hiilenharmaa



Kake Harmonia Marengo Matt
10x30, asennus vaakaan
kohdakkain tai puolen laatan
limitys, sauma hiilenharmaa



Kake Harmonia Blanco Bisel Brillo
7,5x15, asennus puolen laatan
limitys, sauma valkoinen



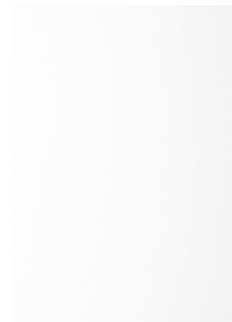
Kake Harmonia Blanco Brillo
15x15, puolen laatan
limitys, sauma hiilenharmaa



Kake Harmonia Negro Brillo
15x15, puolen laatan
limitys, sauma marmorinvalkoinen



Kake Harmonia Azul Zafiro Brillo
15x15, puolen laatan
limitys, sauma marmorinvalkoinen



Sera Spectra white matt tai pol
30x60, asennus pystyyn,
sauma valkoinen



CRT Garda White, matta
25x40, asennus vaakaan
kohdakkain tai puolen laatan
limitys, sauma valkoinen



CRT Garda Cement, matta
25x40, asennus vaakaan
kohdakkain tai puolen laatan
limitys, sauma vaaleanharmaa

LISÄHINTAISET



Kake Harmonia Rojo Brillo
15x15, puolen laatan
limitys, sauma marmorinvalkoinen



Dec Devon White
7,5x30, asennus vaakaan
puolen laatan limitys,
sauma marmorinvalkoinen



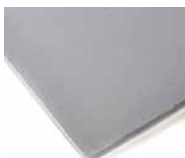
Ape Sotile Charcoal
5x40, asennus vaakaan
1/4 laatan limitys,
sauma marmorinvalkoinen

LASISTAMO HELSINKI

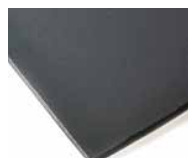
LISÄHINTAISET



Välitilan lasi
Valkoinen



Välitilan lasi
Harmaa



Välitilan lasi
Musta



Välitilan lasi
Pure white

Liesikupu ILOXAIR

JM VALINTA



ILOX Satava
valkoinen, 60 cm

LISÄHINTAINEN



ILOX Satava
ruostumaton teräs, 60 cm

Kodinkoneet SIEMENS

JM VALINTA

Kodinkoneet
huippuenergia-
luokkaa



Induktioketttotaso
Kehyksetön



Monitoimiuuni
Kalusteisiin sijoitettava
valkoinen
A



Mikroaaltouuni
Valkoinen
aina vasemmalle
aukeava luukku



Astianpesukone
Kalustepeitteinen
A++

Osassa asuntoja 45 cm leveä
kalustepeitteinen astianpesukone



Jääkaappipakastin
Valkoinen
A++



Jääkaappi
Valkoinen
A++



Kaappipakastin
Valkoinen
A++

Jääkaappipakastimissa on airFresh-suodatin ja antiBacteria-pinnoite sekä hyperFresh-vihanneslaatikko, jossa esimerkiksi liha ja kala säilyvät jopa kaksi kertaa tavallista pidempään.

SuperCooling-pikajäähdytyspainikkeella jääkaapin sisälämpötila laskee nopeasti +2 °C:een. Tämä estää lämpimien elintarvikkeiden aiheuttaman lämpötilan nousun kylmälaitteessa.

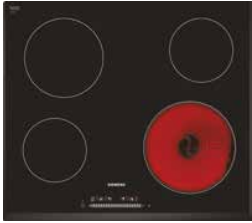
Kaappipakastimissa on noFrost-tekniikka, joka huolehtii automaattisulutuksesta.

Kodinkoneet

SIEMENS

VAIHTOEHTO

LISÄHINTAISET



Keraaminen keittotaso
Facetti Design



Monitoimiuuni
Kalusteisiin sijoitettava
Musta/teräksenvärinen
A



Mikroaaltouuni
Musta/teräksenvärinen



Jääkaappipakastin
Teräksen värinen
A++



Jääkaappi
Teräksen värinen
A++

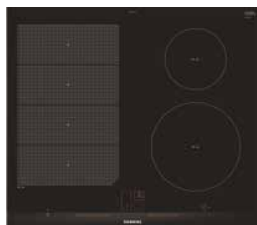


Kaappipakastin
Teräksen värinen
A++



Kodinkoneet SIEMENS

LISÄHINTAISET



Induktiokaitotaso
flexInduction-keittotaso



Mitoimiuuni
Valkoinen, pyrolyysiini
softMove-luukulla
A

Valkoinen ja teräs



Mitoimiuuni
Musta/teräksenvärinen,
pyrolyysiini
softMove-luukulla
A

Musta ja teräs



Mikroaaltouuni
Valkoinen
vasemmalle aukeava
tai oikealle aukeava

Musta
vasemmalle aukeava
tai oikealle aukeava

KALUSTEPEITTEISET KYLMÄLAITTEET



Jääkaappipakastin
A++



Jääkaappi
A++



Kaappipakastin
A++

Kalusteisiin sijoitettava jääkaappipakastin, jossa on lowFrost-tekniikka. HydroFresh-laatikko säilyttää hedelmät ja vihannekset tuoreina kaksi kertaa kauemmin.

Jääkaapin varioHylly koostuu kahdesta erillisestä 14 cm syvästä hyllylevystä, joista etummaisesta voi asettaa eri asentoihin tarpeesta riippuen. Peräkkäin asetettuina osat muodostavat kokonaisen hyllyn. Jos hyllyosat asetetaan päällekkäin, saadaan niiden eteen tilaa korkeammille tuotteille.

Kaappipakastimen softClose-ovi sulkeutuu automaattisesti ja pehmeästi, kun avauskulma on 20°. Lisäksi noFrost-tekniikka huolehtii automaattisulutuksesta.



Kylpyhuone

Kylpyhuoneen klassinen sisustus ja harmoninen tunnelma rauhoittavat kiireistä arkea ja tekevät elämästä hieman parempaa. Ylellinen spa-tunnelma syntyy kauniisti asetetuilla pyyhkeillä ja purnukoilla.





JM Valinta

- INR peilikaappi
- INR laatikosto, ovi valkoinen
- Kivikomposiitti pesuallas
- Valkoiset vedinlistat
- Kiiltävä valkoinen laatta, sauma valkoinen
- Mora MMIX allashana käsisuihkulla
- Abloy Presto -sarjan koukustot, väri anodisoitu alumiini
- Katossa valkokuullotettu kuusipaneeli

Peilikaappi INR

JM VALINTA



Peilikaappi

Pyykkikaappi INR

JM VALINTA



Pyykkikaappi

Kylpyhuonekalusteet kalustekaavion mukaan.

Kalusteet INR

JM VALINTA



Allaslaatikosto kahdella laatikolla. Etusarjat valkoinen

Kivikomposiitti pesuallas

Kalusterungot sekä etulevyt ovat maalattua MDF-kalustelevyä

Vedinlistat ovat valkoiset

WC-istuin IDO



IDO Seven D

WC-istuin isolla ja pienellä huuhtelulla
Pehmeä istuinkansi, valkoinen

Suihkuseinä SANKA

JM VALINTA

LISÄHINTAISET



Kääntyvä suihkuseinä

Karkaistu kirkas lasi, mattahopea profiili



Kääntyvä, kaareva suihkuseinä

Karkaistu frost-lasi, mattahopea profiili



Suihkukulma kääntyvillä laseilla

Karkaistu kirkas lasi, mattahopea profiili



Suihkukulma kääntyvillä laseilla

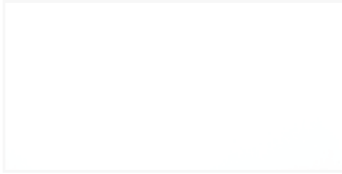
Karkaistu kirkas lasi, mattahopea profiili

Suihkuseinä tai -kulma kalustekaavion mukaan.

Seinälaatta

KAAKELIKESKUS

JM VALINTA



Seinälaatta
SERA SPECTRA WHITE POL 30x60
Sauma valkoinen



Tehostelaatta
INTER CEMENTI GRIS 30x60
Sauma keskiharmaa

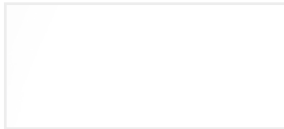
VAIHTOEHDOT



Seinälaatta
SERA SPECTRA WHITE MATT 30x60
Sauma valkoinen



Tehostelaatta
INTER CEMENTI GRAFITO 30x60
Sauma hiilenharmaa



Seinälaatta
DREAM WHITE
BRILLO / MATE
20x40 / 25x40
Sauma valkoinen



Tehostelaatta
DOT SAINTES ANTRACITE
20x50
Sauma hiilenharmaa



Tehostelaatta
DOT SAINTES BIANCO
20x50
Sauma hiilenharmaa



Seinälaatta
CRT APPIA BRANCO
20x40
Sauma valkoinen



Tehostelaatta
CRT APPIA MARRON
20x40
Sauma harmaanruskea

LISÄHINTAISET



Tehostelaatta
IMSO TK ANTRACITE
30x60
Sauma hiilenharmaa



Tehostelaatta
IMSO TK FUME
30x60
Sauma tummanharmaa



Tehostelaatta
IMSO TK GRIGIO
30x60
Sauma keskiharmaa

Lattialaatta KAAKELIKESKUS

JM VALINTA

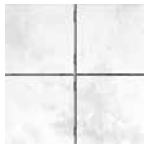


INTER CEMENTI GRIS
10x10 DOT
Sauma keskiharmaa

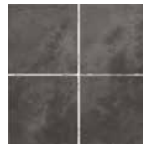
VAIHTOEHDOT



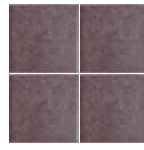
INTER CEMENTI
GRAFITO
10x10 DOT
Sauma hiilenharmaa



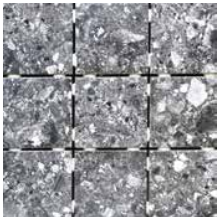
DOT SAINTES
BIANCO
10x10
Sauma keski-har-
maa



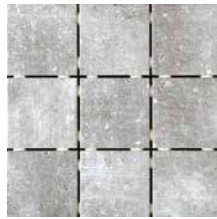
DOT SAINTES
ANTRACITE
10x10
Sauma hiilen-
harmaa



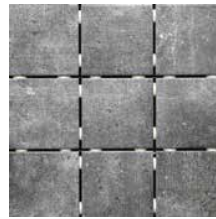
DOT OSLO BITTER
10x10
Sauma harmaan-
ruskea



SERA VOLCANO
ANTRACITE ON DOT
10x10
Sauma hiilenharmaa

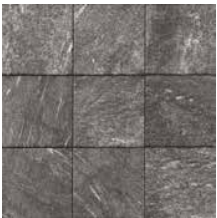


SERA MOLD TIMBER
GRIT DOTS
10x10
Sauma keskiharmaa

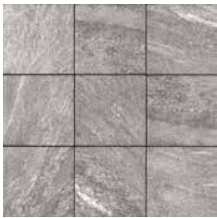


SERA MOLD TIMBER BASALT
DOTS
10x10
Sauma tummanharmaa

LISÄHINTAISET



IMSO TK ANTRACITE
10x10
Sauma hiilenharmaa



IMSO TK FUME
10x10
Sauma tummanharmaa



IMSO TK GRIGIO
10x10
Sauma keskiharmaa

JM Valinta

- Seinälaatta Sera Spectra White Pol 30x60, sauma valkoinen
- Tehostelaatta Inter Cementi Gris 30x60, sauma keskiharmaa
- Kääntyvä suihkuseinä, reikävedin
- Suihkusekoittaja Mora MMIX T5 kääntyvällä juoksuputkella
- Suihkusetti Mora LionX I30390

Hanat MORA

JM VALINTA



Pesuallasbidéhana

Mora MMIX
sekä erillinen
pesukonehana



Pesuallashana

Mora MMIX
pesukoneventtiilillä



Suihkusekoittaja

Mora MMIX T5 kääntyvällä juoksuputkella

Suihkusetti

Mora LionX 130390



Vettä
säästävät
hanat

Hanatyypit pohjakuvan mukaisesti.

Koukut ja helat ABLOY

JM VALINTA



Presto 944

Anodisoitu alumiini



WC-paperiteline Presto 940

Anodisoitu alumiini

VAIHTOEHDOT



Presto 944 valkoinen



WC-paperiteline Presto 940

valkoinen

LISÄHINTAISET



Kaksoiskoukku

Kromattu messinki



WC-paperiteline

Kromattu messinki



Koukkusarja

Kromattu messinki

Lauteet ja paneelit

JM VALINTA



Kirkas lasi, harmaa savulasi tai pronssi
Karmi ja vedin mäntyä

Seinissä kuusipaneeli ja haapalauteet

Lisähintaisena selkanoja ja väliritilä ylä- ja alalauteen välissä.

LISÄHINTAISET



Tervaleppäpaneeli ja -laude



Lämpökäsitelty haapa-
paneeli ja -laude



Kiuas

JM VALINTA



KYLPUHUONE

Saunan ovi

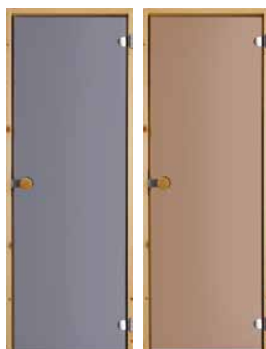
JM VALINTA

VAIHTOEHDOT

LISÄHINTAISET



Kirkas lasi, harmaa savulasi tai pronssi
Karmi ja vedin mäntyä



Kirkas lasi, harmaa savulasi tai pronssi
Karmi ja pystyvedin mäntyä



Harmaa savulasi tai pronssi
Karmi ja pyöreä vedin leppää

Säilytys

Vaatteet piiloutuvat tyylikkäisiin kaappeihin, kaikissa asunnoissa on toimivat ja muunneltavat Elfa-säilytysjärjestelmät. Eteisen kaapissa on peiliovet, makuuhuoneissa ovet ovat osin valkoiset. Osassa asuntoja on myös erillinen vaatehuone.



JM Valinta

Elfa-säilytysjärjestelmä

– makuuhuone

- Vista Plain -kehys, matta hopea
- Kirkas peili
- Valkoinen levy
- Hylyt, kannattimet ja ripustuskiskot valkoisia



Säilytysjärjestelmä eteinen

ELFA

JM VALINTA



Vista Plain -kehys, matta hopea
Kirkas peili
Hyllyt, kannattimet ja ripustuskiskot valkoisia
Siivousteline

*Elfa-säilytysjärjestelmä
kalustekaavion mukaan*

Vaatesäilytys

ELFA

LISÄHINTAISET



3 kpl lankahyllyt
leveys 60 cm
syvyys 40 cm



koripaketti 1, leveys 45 cm
3 kpl ulosvedettävät
korikorkeus 18,5 cm
valkoinen

koripaketti 2, leveys 45 cm
5 kpl ulosvedettävät korit
2 kpl, korikorkeus 8,5 cm
3 kpl, korikorkeus 18,5 cm
valkoinen

koripaketti 3, leveys 60 cm
3 kpl ulosvedettävät
korikorkeus 18,5 cm
valkoinen

koripaketti 4, leveys 60 cm
5 kpl ulosvedettävät korit
2 kpl, korikorkeus 8,5 cm
3 kpl, korikorkeus 18,5 cm
valkoinen

*Määrittele erikseen, mihin kaapistoon
ja mihin kohtaan lisämoduulin haluat.
Moduleilla voit täydentää myös eteisen ja
vaatehuoneen säilytysjärjestelmää.*

*Tarkastamme kaikkien lisämoduulien
toimivuuden ja saatavuuden ennen
tilauksen vahvistamista.*



**säilytysjärjestelmän värin
muutos platinaan**



**liukuovien kehysten
muutos**

Huoneet

Tyylikäs himmeä tammiparketti ja valkoiseksi maalatut seinät luovat pohjan huoneiden sisustukselle. Sinun tyylisi kruunaa kokonaisuuden!



JM Valinta

- Ikkunoissa valkoiset sälekaihtimet.
- Profin liukuovet, valkoinen karmi, mattahopea vedin
- Valkoiset lämpöpatterit
- Kvartsikiviset ikkunalaudat Ceasarstone Clamshell Honed



Seinäpinnat

JM VALINTA

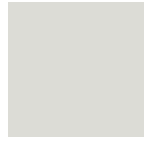


Maalattu
valkoinen, himmeä
NCS-0501G78Y

LISÄHINTAISET



Maalattu
tehosteseinä
NCS-2207-Y69R



Maalattu
tehosteseinä
NCS-1501-G26Y



Maalattu
tehosteseinä
NCS-1103-Y46R



Maalattu
tehosteseinä
NCS-5518-B09G



Maalattu
tehosteseinä
NCS-1810-Y79R



Maalattu
tehosteseinä
NCS-1411-R92B

JM VALINTA

Ikkunalaudat
kvartsikivestä

Kvartsikivinen
ikkunalauda
Ceasarstone
Clamshell Honed



Sähkökalusteet ja valaisimet

JM VALINTA



Kytkimet ja rasiat

Exxact valkoinen

Lisähintaisena
antrasiitti/metallin
värinen



Eteisen ja kylpy- huoneen alasasketun katon led- valaisin

Verhokiskot

LISÄHINTAINEN



Etulipalla tai ilman asuntokohtaisesti



Sisäovet JELD-WEN

JM VALINTA



Valkoinen huullettu
laakaovi

LISÄHINTAINEN



Valkoinen peiliovi



Välioven painike

Enter 10/00/zn/hcr,
satiinikromattu

JM VALINTA



Oak Sorrento
3-sauvainen

Jalkalistat valkoiset.

VAIHTOEHDOT



Oak Taranto
3-sauvainen



Oak Nice
3-sauvainen



Eteisen laatta
Inter Cementi Grafito
30x60
Sauma harmaa
Puolen laatan limitys



Eteisen laatta
Inter Cementi Gris
30x60
Sauma harmaa
Puolen laatan limitys

LISÄHINTAISET



Oak Pale
3-sauvainen



Oak Alloy
3-sauvainen



Oak Nouveau Grey
1-sauvainen



Oak Cornwall
1-sauvainen



Oak Paris
1-sauvainen



Oak Nouveau Snow
1-sauvainen



Parvekkeessa
kirkas lasi kuvasta
poikkeuksena

Parvekematto
Harmaa

Parveke

Jokaiseen Pilvilinnan asentoon on suunniteltu ulkotila; lasitettu parveke, kattoterassi tai viehättävä ranskalainen parveke. Suurimmassa osassa asuntoja ulkotila avautuu kokolasisella liukuovella.



Profin liukuovet
Valkoinen karmi
Mattahopea vedin

Uuden kodin oven avaaminen ensimmäisen kerran on ainutlaatuinen hetki. Kaikki on upouutta ja raikasta. Kukaan ei ole vielä avannut jääkaappia tai uuninluukkuja, luistellut parketilla eikä ihmetellyt kesäaamun ihanuutta parvekkeella. Se on sinun tehtäväsi.

JM on Pohjoismaiden johtavia asuntojen rakentajia ja asuinalueiden kehittäjiä. Tarjoamme ensimmäisenä Suomessa uudenlaista, joutsenmerkittyä omistusasumista.

Löydä talo sinun tarinaasi osoitteessa [jmoy.fi](https://www.jmoy.fi).

