


HELSINKI – PASILA

# Halkopiipunkallio

KOHDE-ESITE

KAUPUNKI HELSINKI	OSOITE TULISTIMENKATU 8, 00520 HELSINKI	Ainutlaatuista tornitaloasumista uudessa Pasilassa, palveluiden ja liikenneyhteyksien lähellä. Osa yhtiön kodeista on koko kerroksen kokoisia hulppeita kokonaisuuksia!	HUONELUKU 2-4	ASUNNOT <b>43</b>	 YMPÄRISTÖMERKKI MILJÖMÄRK Rakennus 4089 0085
KAUPUNGINOSA PASILA	<b>ENERGIALUOKKA A</b>	VALMISTUMINEN MUUTTOVALMIS	TONTTI VALINNAINEN VUOKRATONTTI	ASUINNELIÖT <b>42-143 m<sup>2</sup></b>	



# Sisältö

Halkopiipunkallio .....	sivu 4
Alue .....	sivu 6
Huoneistoluettelo .....	sivu 8
Asuntopohjat .....	sivu 10
Asemapiirros .....	sivu 29
Kerroskohjat .....	sivu 30
Julkisivut .....	sivu 36
Tekniset tiedot .....	sivu 40
Näin uuden JM-kodin ostaminen etenee .....	sivu 42
Vastuullisuus JM:llä .....	sivu 44
Sisustusvalinnat .....	sivu 46

ASUNTO OY HELSINGIN

## Halkopiipunkallio

Osoite Tulistimenkatu 8, 00520 Helsinki  
Rakennuttaja JM Suomi Oy  
Arkkitehti Arkkitehdit Hannunkari & Mäkipaja

Lisätietoa JM Suomi Oy  
Hevosenkä 3, 02600 Espoo  
jmoy.fi

Asuntomyynti asuntomyynti@jmoy.fi  
Puh. 020 751 4730

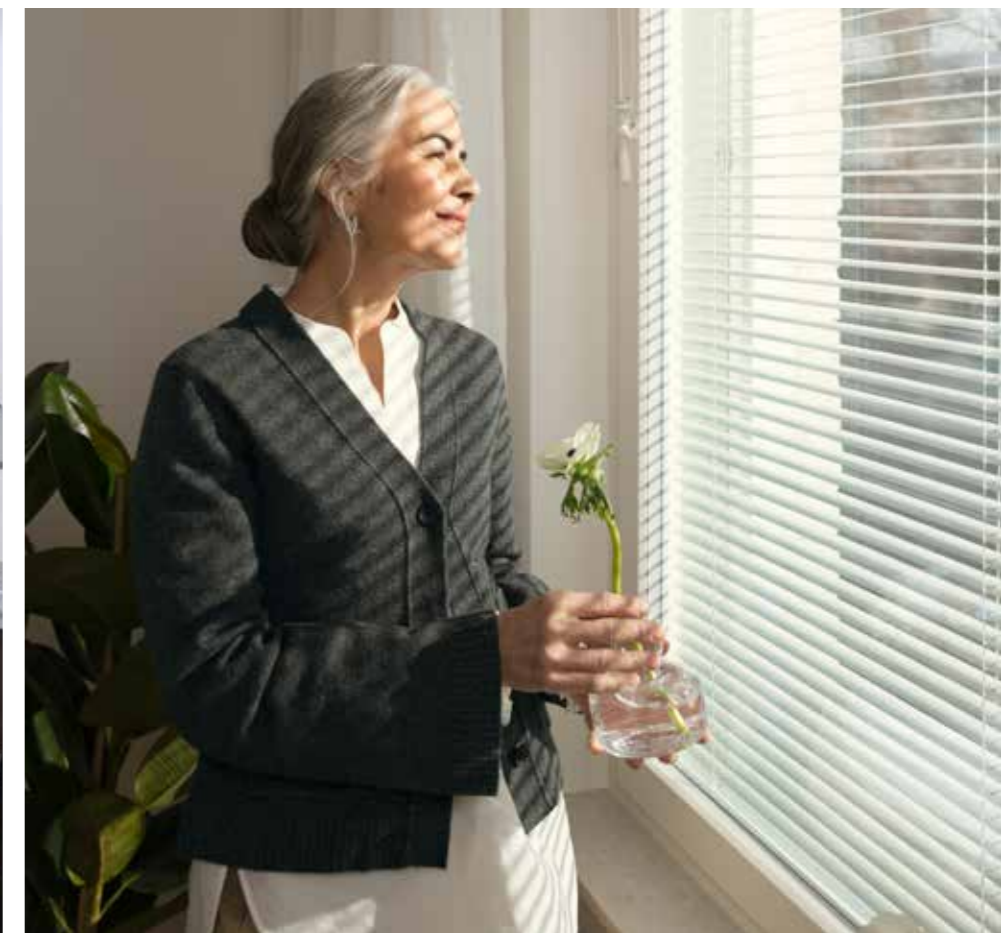
Valmistuminen Muuttovalmis

Myynnissä

Esite 4/2026

*Tämän esitteen visualisointikuvat, piirustukset, mitat ja painetut värit voivat poiketa yksityiskohdiltaan toteutuvasta.*

*Esitteen kuvat ja visualisoinnit voivat olla myös aiemmin valmistuneista kohteista, eivätkä välttämättä täysin vastaa tämän kohteen toteutusta.*





# Halkopiipunkallio

**Asunto Oy Helsingin Halkopiipunkallio on 16-kerroksinen 43 asunnon yhtiö. Tornitalon asuntokoot vaihtelevat kaksioista kookkaisiin kolmioihin ja hulppeisiin neliöihin.**

Lähes kaikissa asunnoissa on lasitetut parvekkeet, yhdessä myös oma yli 90 m<sup>2</sup> laajuinen kattoterassi. Alimman kerroksen huoneistossa on oma aidattu avoterassi ja asuntopiha.

Yhtiön hurmaavat koko kerroksen asunnot sijaitsevat sen ylimmissä kerroksissa. Avarat asunnot avautuvat neljään ilmansuuntaan, ja niistä on huikeat maisemat yli Pasilan.

Asunnot on suunniteltu asumismukavuus edellä, pohjaratkaisut ovat väljiä, räätälöidyt sisustusratkaisut ajattoman tyylikkää. Matalalämpöisen lattialämmityksen ansiosta asunnoissa ei ole pattereita, joten yleisilme on linjakas ja sisustaminen vaivattomampaa. Asuntojen avautuminen useisiin ilmansuuntiin sekä normaalia korkeammat ikkunat tuovat koteihin valoa. Taloyhtiössä on monipuoliset yhteistilat ja kaksi hissiä. Jokaiselle asunnolle kuuluu oma irtaimistovarastonsa.

Yhtiö on rakennettu Joutsenmerkin kriteerien mukaisesti. Kotien energialuokka on A.

Autopaikoitus on korttelin yhteisessä maanalaisessa pysäköintihallissa sekä aluepysäköintihallissa naapurikorttelissa. Oman korttelin autohalliin on kulku sisäkautta hissillä omalta kotiovelta.

Yhtiö on rakennettu valinnaiselle vuokratontille, josta Asunto Oy Helsingin Halkopiipunkallio omistaa puolet ja Suomen Osatontti Ky puolet. Osakkailla on mahdollisuus valita, haluaako lunastaa asuntokohtaisen osuuden tontista taloyhtiölle vai maksaako siitä kuukausittaista tontinvuokravastiketta.

Kehittyvä ja kasvava Pasila on liikenteen risteyskohta, jonne on erinomaiset yhteydet Helsingin ydinkeskustasta ja kaikkialta Suomesta kaikilla liikennemuodoilla. Uusien asuntojen, toimitilojen ja monipuolisten palveluiden myötä Pasilasta on hyvää vauhtia kehittymässä Helsingin uusi kaupunkikeskusta.

**Tervetuloa Halkopiipunkallioon! Näitä koteja et löydä muualta.**

## Halkopiipunkallion kotien herkut

- Yksisauvainen tammiparketti
- Puustellin keittiökalusteet
- Kvartsikivinen työtaso
- Isot lasitetut parvekkeet
- Matalalämpöinen lattialämmitys
- Siemensin kodinkoneet
- Kvartsikiviset ikkunalaudat
- Elfan liukuovelliset säilytysjärjestelmät
- Svedbergsin kylpyhuonekalusteet
- Saunat lämpökäsiteltyä mäntyä
- Profinin lasiliukuovet parvekkeille
- Ilmalämpöpumpun lisäysmahdollisuus (maksullinen lisävalinta)

## Monipuoliset yhteistilat

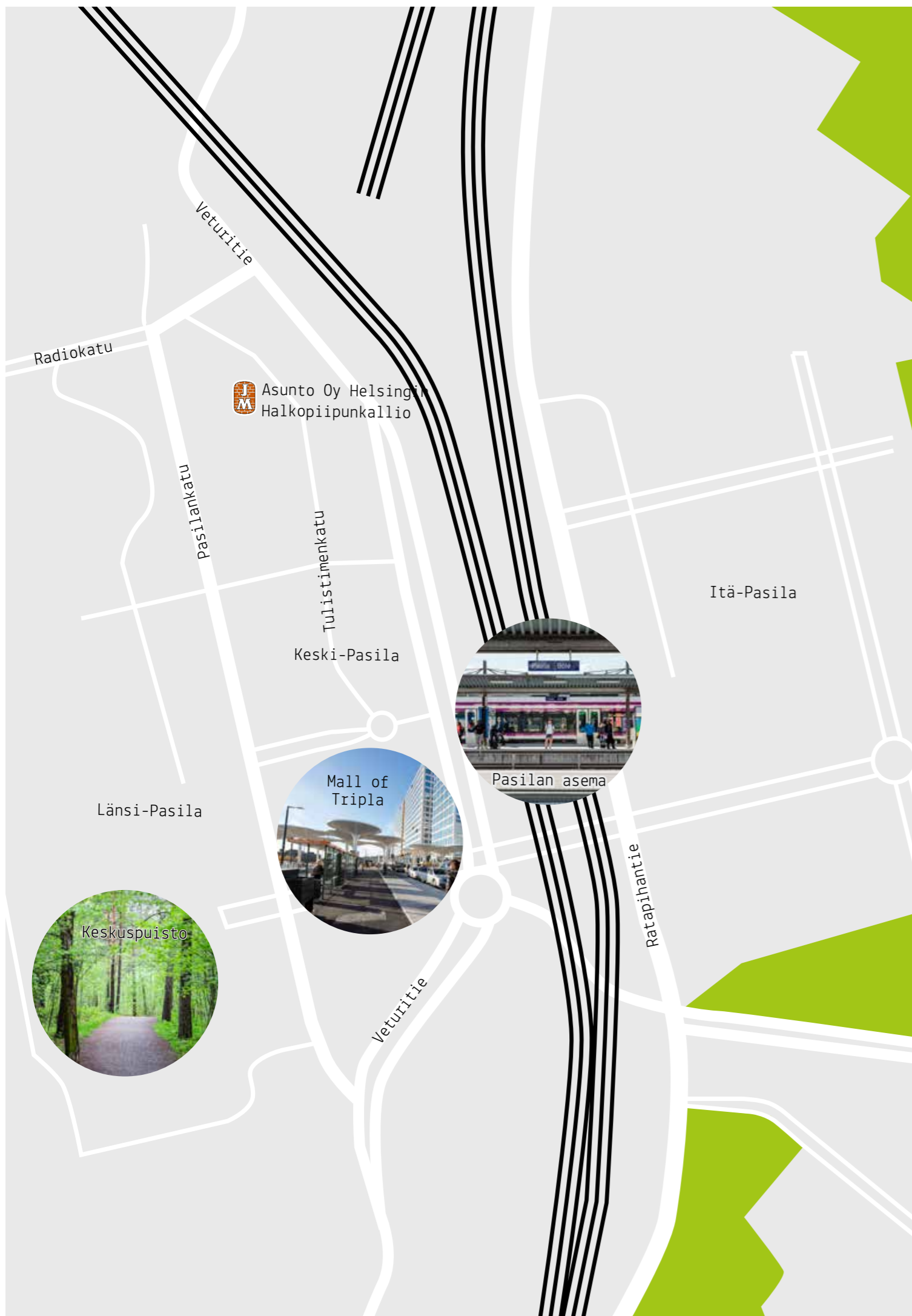
- Kaksi hissiä
- Kerhuhuone ja talosaunaosasto (8. krs)
- Kattoterassi (8. krs)
- Harrastetila
- Pesula ja kuivaushuone
- Polkupyöräpaikat sisällä lukitussa tilassa
- Polkupyörien pesu- ja huoltopiste

# Tervetuloa Pasilaan!

Asunto Oy Helsingin Halkopiipunkallio sijaitsee uudessa Keski-Pasilassa, jossa palvelut ja liikenneyhteydet yhdistyvät kiinnostavaan kaupunkiasumiseen. Halkopiipunkallion ulko-ovelta kävelee Triplaan muutamassa minuutissa, Pasilan asemallekin alle kymmenessä. Matka lentokentälle taittuu Pasilasta näppärästi yhdellä junalla.

Keski-Pasila levittäytyy laajasti Pasilan aseman ympäristöön. Siitä on kasvamassa Helsingin toinen keskusta, jota määrittävät monipuoliset palvelut ja huikeat yhteydet kaikkialle pääkaupunkiseudulle ja koko maahan. Alue kehittyy urbaaniksi, toimivaksi ja viihtyisäksi. Rakennettua keskittymää reunustavat upeat ulkoilu- ja liikuntamahdollisuudet, Keskuspuisto lännessä ja Vallilanlaakson ja Kumpulan viheralueet idässä.



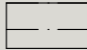


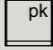
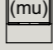

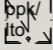

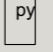





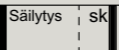


Helsingin keskusta kivijalkakauppoineen ja kulttuuritarjontoineen on lyhyen juna-, bussi- tai raitiovaunuretken päässä. Matka taittuu helposti myös kävellen.



# Huoneistoluettelo

Kerros	Huoneisto	Huoneistotyyppi	Pinta-ala	askartelu
1.kerros	A1	3h+kt+s+ask.	64	50
1.kerros	A2	2h+kt+s	62,5	
2.kerros	A3	3h+kt+s	70	
2.kerros	A4	3h+kt+s	91	
2.kerros	A5	3h+kt+s	93,5	
2.kerros	A6	2h+kt	42	
3.kerros	A7	3h+kt+s	70	
3.kerros	A8	3h+kt+s	91	
3.kerros	A9	3h+kt+s	93,5	
3.kerros	A10	2h+kt	42	
4.kerros	A11	3h+kt+s	70	
4.kerros	A12	3h+kt+s	91	
4.kerros	A13	3h+kt+s	93,5	
4.kerros	A14	2h+kt	42	
5.kerros	A15	3h+kt+s	70	
5.kerros	A16	3h+kt+s	91	
5.kerros	A17	3h+kt+s	93,5	
5.kerros	A18	2h+kt	42	
6.kerros	A19	3h+kt+s	70,5	
6.kerros	A20	3h+kt+s	92	
6.kerros	A21	3h+kt+s	94,5	
6.kerros	A22	2h+kt	42	
7.kerros	A23	3h+kt+s	70,5	
7.kerros	A24	3h+kt+s	92	
7.kerros	A25	3h+kt+s	94,5	
7.kerros	A26	2h+kt	42	
8.kerros	A27	3h+kt+s	92	
8.kerros	A28	3h+kt+s	95	
9.kerros	A29	3h+kt+s	92	
9.kerros	A30	3h+kt+s	95	
9.kerros	A31	2h+kt	42,5	
10.kerros	A32	3h+kt+s	92,5	
10.kerros	A33	3h+kt+s	95	
10.kerros	A34	2h+kt	42,5	
11.kerros	A35	3h+kt+s	92,5	
11.kerros	A36	3h+kt+s	95	
11.kerros	A37	2h+kt	42,5	
12.kerros	A38	3h+kt+s	92,5	
12.kerros	A39	3h+kt+s	95	
12.kerros	A40	2h+kt	42,5	
13.kerros	A41	4h+kt+s	143	
14.kerros	A42	4h+kt+s	143,5	
15.kerros	A43	4h+kt+s	143,5	

# Merkkien selitteet

	Alta kiinnitettävä allas
	Kalustepeitteinen astianpesukone
	Keittiön ala- ja yläkaapisto
	Jääkaappipakastin
	Jääkaappi
	Kaappipakastin
	Kalusteeseen sijoitettu mikroaaltouuni
	Keittotaso, kalusteuuni ja liesikupu
	Huoneistokohtainen ilmanvaihtokone, alla tilavaraus pyykinpesukoneelle ja kuivausrummulle
	Huoneistokohtainen ilmanvaihtokone, alla pyykkikaappi
	Pyykkikaappi
	Kylpyhuoneen kaapisto, työtaso ja yläkaapit
	Suihku, kääntävä suihkuseinä ja lattiakaivo
	Wc-istuin
	Pesuallas, allaskaappi, käsisuihku ja peilikaappi
	Kulmakiuas
	Liukuovellinen säilytysjärjestelmä Siivousvarustus säilytysjärjestelmässä
	Ryhmäkeskus
	Katon alaslasku / kotelo

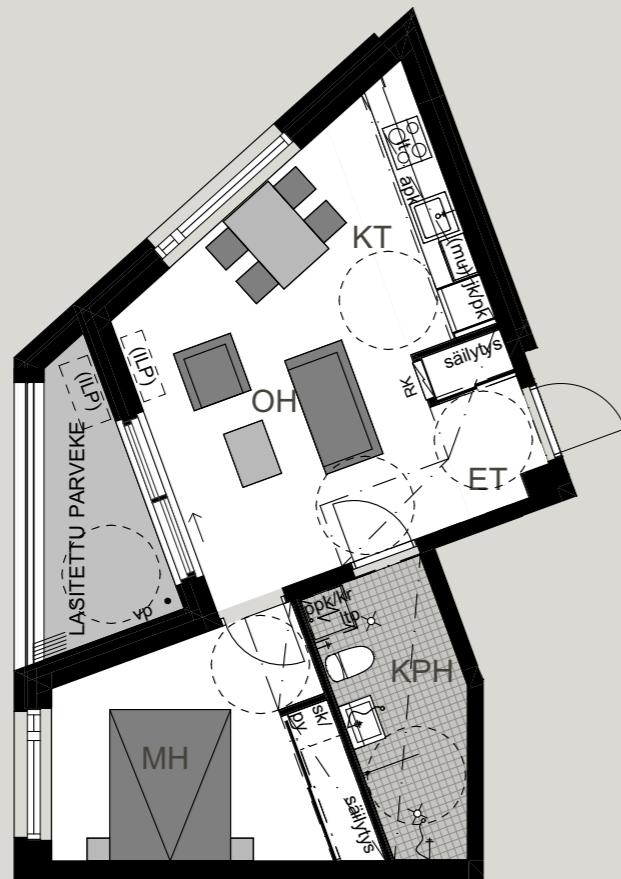
# 2h + kt 42,0 m<sup>2</sup>

Tehokas kaksio kiinnostavalla pohjaratkaisulla

Asunnon ikkunat länteen ja pohjoiseen

Keittotila avautuu olohuoneeseen

Lasitettu parveke avautuu länteen



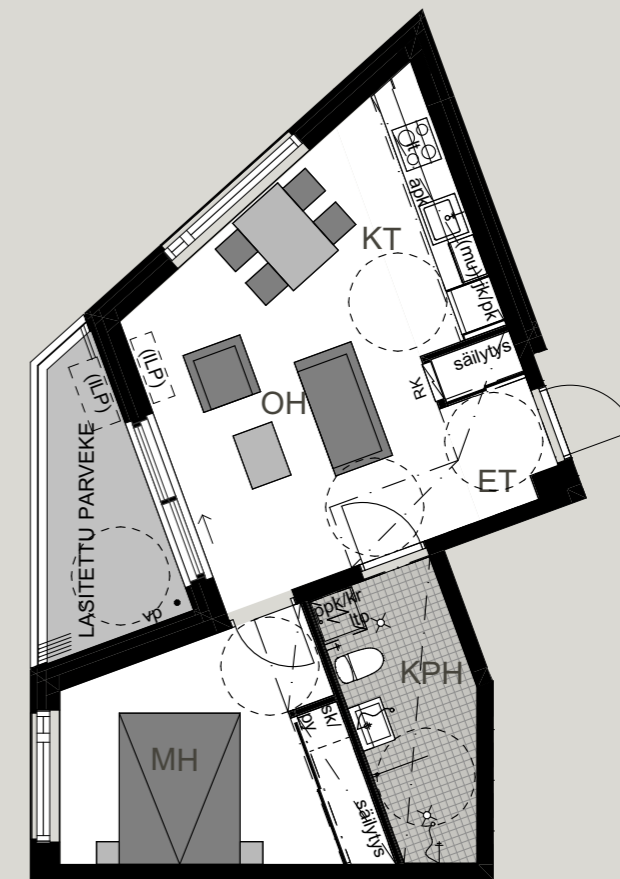
# 2h + kt 42,5 m<sup>2</sup>

Tehokas kaksio kiinnostavalla pohjaratkaisulla

Asunnon ikkunat länteen ja pohjoiseen

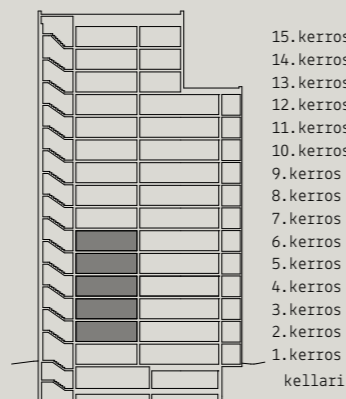
Keittotila avautuu olohuoneeseen

Lasitettu parveke avautuu länteen

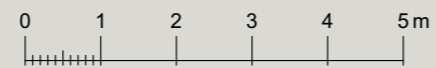


## ASUNTO OY HELSINGIN HALKOPIIPUNKALLIO

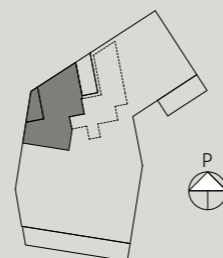
Asunto A6 (kerros 2)  
Asunto A10 (kerros 3)  
Asunto A14 (kerros 4)  
Asunto A18 (kerros 5)  
Asunto A22 (kerros 6)  
Asunto A26 (kerros 7)



15. kerros  
14. kerros  
13. kerros  
12. kerros  
11. kerros  
10. kerros  
9. kerros  
8. kerros  
7. kerros  
6. kerros  
5. kerros  
4. kerros  
3. kerros  
2. kerros  
1. kerros  
kellari

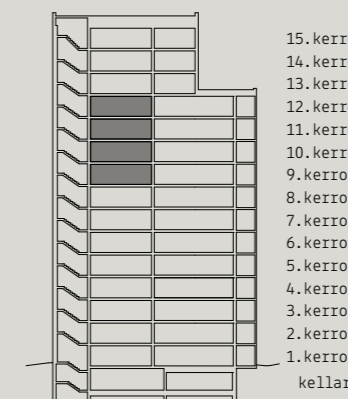


1 : 100

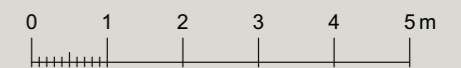


## ASUNTO OY HELSINGIN HALKOPIIPUNKALLIO

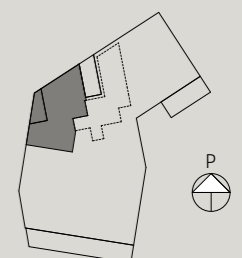
Asunto A31 (kerros 9)  
Asunto A34 (kerros 10)  
Asunto A37 (kerros 11)  
Asunto A40 (kerros 12)



15. kerros  
14. kerros  
13. kerros  
12. kerros  
11. kerros  
10. kerros  
9. kerros  
8. kerros  
7. kerros  
6. kerros  
5. kerros  
4. kerros  
3. kerros  
2. kerros  
1. kerros  
kellari



1 : 100



# 3h + kt + s (+ask.) 64,0 m<sup>2</sup>

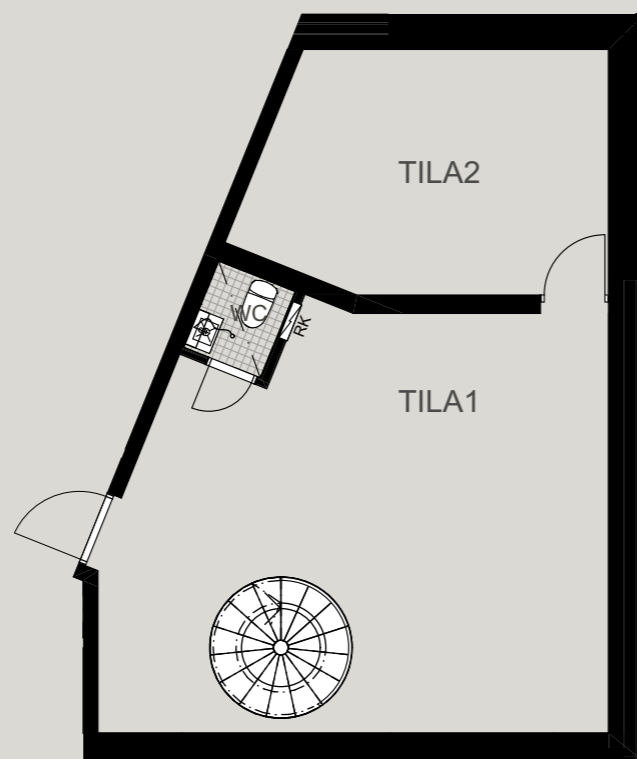
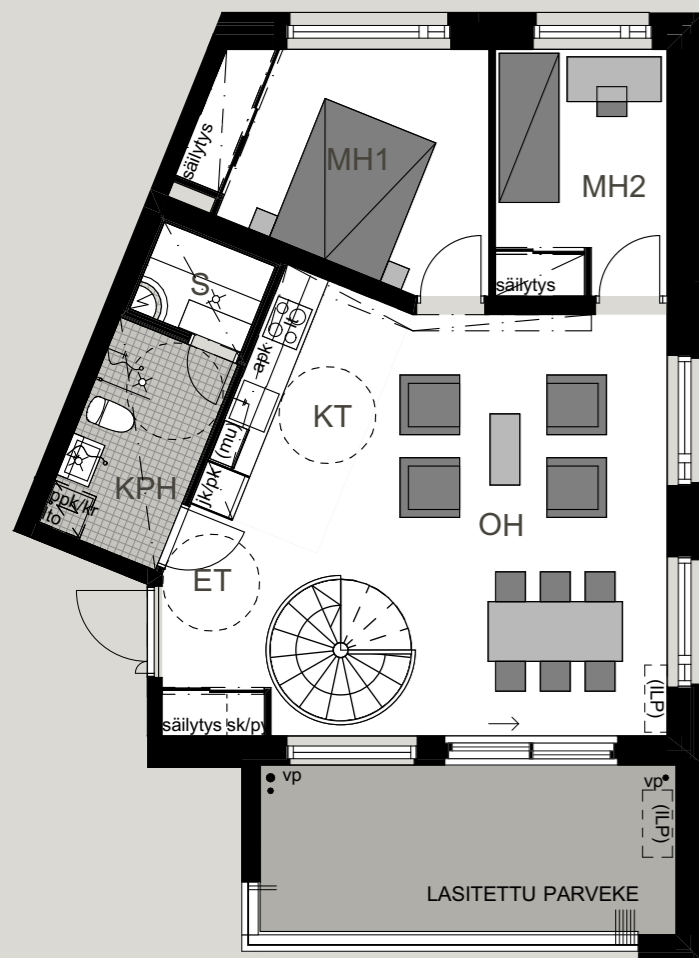
Ainutlaatuinen asunto kahdessa kerroksessa  
Yläkerrassa avoin keittotila-olohuone ja kaksi makuuhuonetta  
Yläkerran ikkunat koilliseen, kaakkoon ja luoteeseen  
Kylpyhuoneen jatkona oma sauna  
Lasitettu parveke avautuu kaakkoon

Asunnon alakerrassa erillinen askartelutila,  
jossa kaksi erillistä tilaa

Askartelutila sopii erinomaisesti esimerkiksi  
tv-huoneeksi tai nuoren omaksi tilaksi

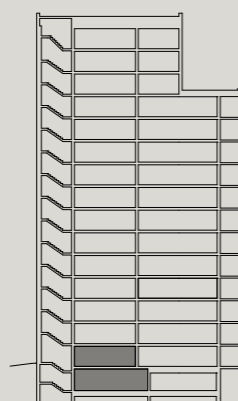
Askartelutilan yhteydessä erillinen wc sekä  
käynti suoraan porraskäytävään

Askartelutila on samassa tasossa korttelin  
autohallin kanssa

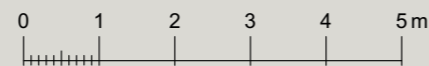


ASUNTO OY HELSINGIN HALKOPIIPUNKALLIO

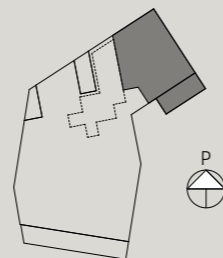
Asunto A1 (kerros 1)



15. kerros  
14. kerros  
13. kerros  
12. kerros  
11. kerros  
10. kerros  
9. kerros  
8. kerros  
7. kerros  
6. kerros  
5. kerros  
4. kerros  
3. kerros  
2. kerros  
1. kerros  
kellari



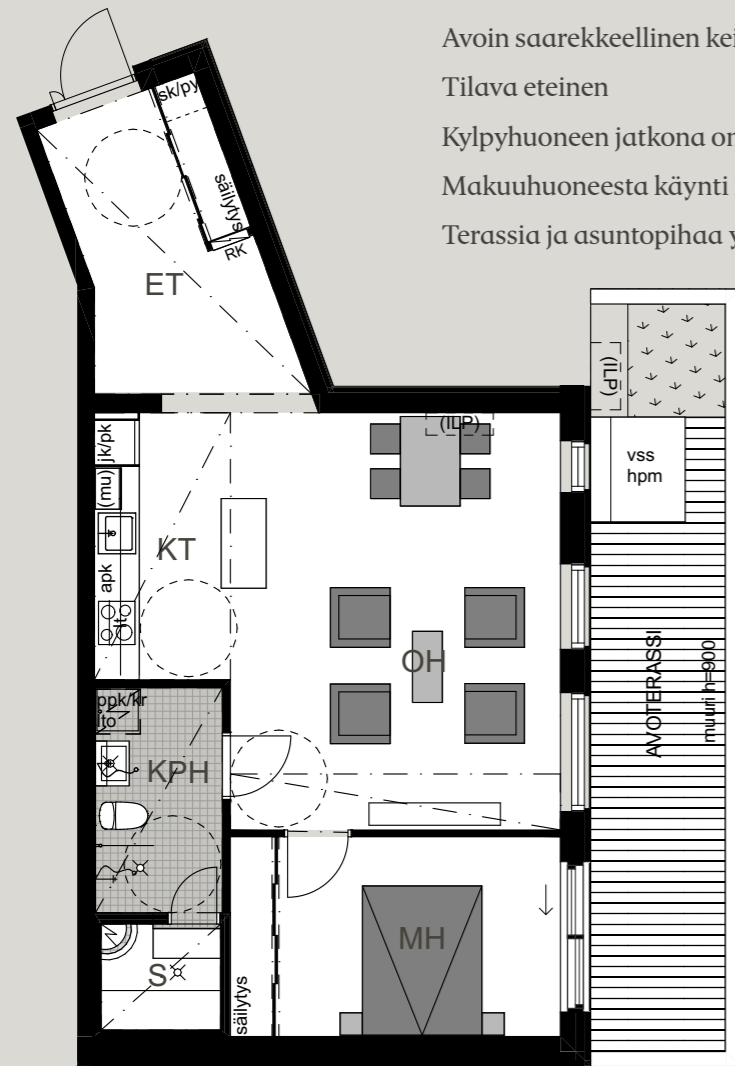
1 : 100



# 2h + kt + s

## 62,5 m<sup>2</sup>

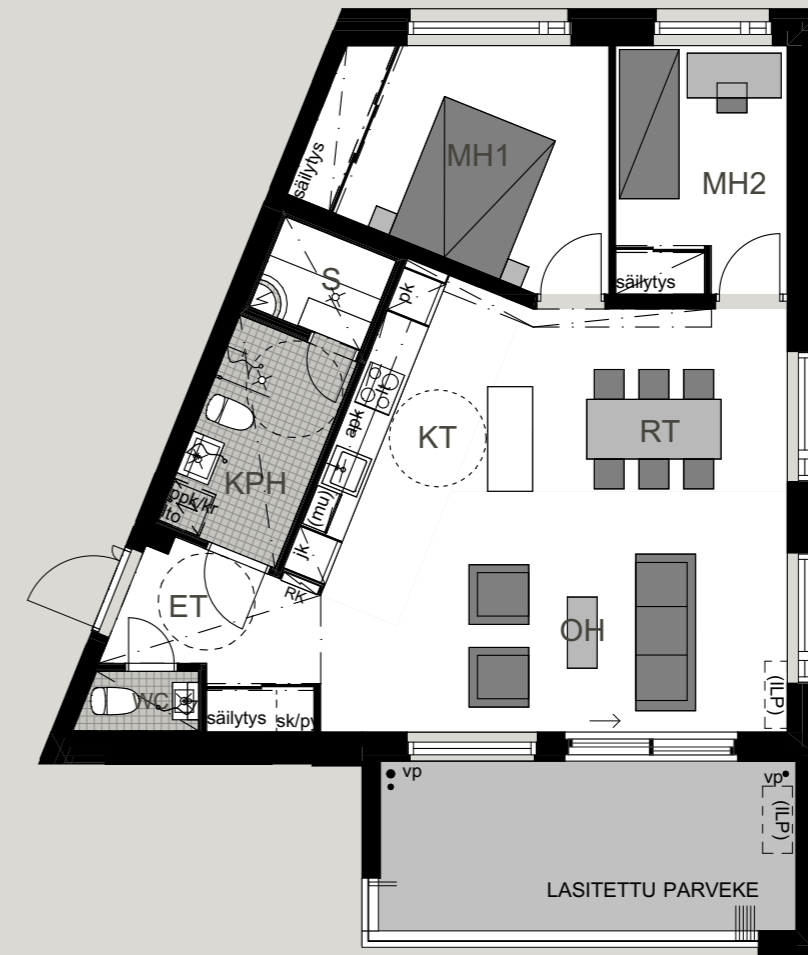
- Ainutlaatuinen kaksio omalla avoterassilla ja asuntopihalla
- Asunnon ikkunat avautuvat itään
- Avoin saarekkeellinen keittotila
- Tilava eteinen
- Kylpyhuoneen jatkona oma sauna
- Makuuhuoneesta käynti itään avautuvalle terassille ja asuntopihalle
- Terassia ja asuntopihaa ympäröi muuri, jonka korkeus on noin 900 mm



# 3h + kt + s

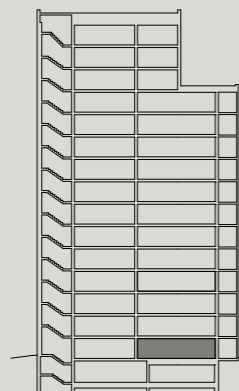
## 70,0 m<sup>2</sup>

- Valoisa päätykolmio, jossa ikkunat kolmeen suuntaan
- Ikkunat koilliseen, kaakkoon ja luoteeseen
- Avoin saarekkeellinen keittotila, jossa hyvin tilaa ruokapöydälle
- Olohuone asunnon kulmassa
- Kaksi makuuhuonetta, joiden ikkunat luoteeseen
- Kylpyhuoneen jatkona oma sauna, lisäksi erillinen wc
- Olohuoneesta käynti lasitetulle parvekkeelle, joka avautuu kaakkoon

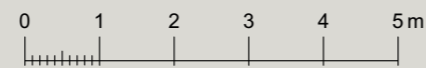


ASUNTO OY HELSINGIN HALKOPIIPUNKALLIO

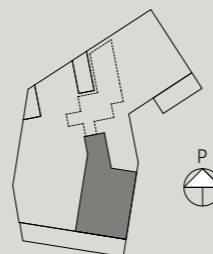
Asunto A2 (kerros 1)



15.kerros  
14.kerros  
13.kerros  
12.kerros  
11.kerros  
10.kerros  
9.kerros  
8.kerros  
7.kerros  
6.kerros  
5.kerros  
4.kerros  
3.kerros  
2.kerros  
1.kerros  
kellari

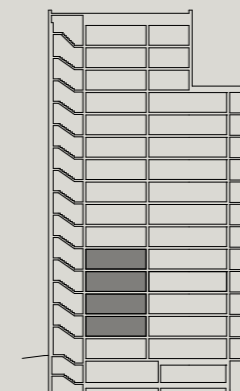


1 : 100

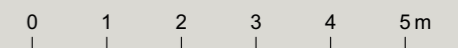


ASUNTO OY HELSINGIN HALKOPIIPUNKALLIO

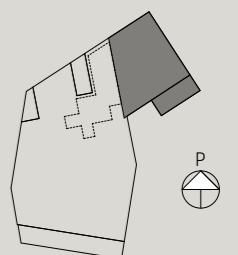
Asunto A3 (kerros 2)  
Asunto A7 (kerros 3)  
Asunto A11 (kerros 4)  
Asunto A15 (kerros 5)



15.kerros  
14.kerros  
13.kerros  
12.kerros  
11.kerros  
10.kerros  
9.kerros  
8.kerros  
7.kerros  
6.kerros  
5.kerros  
4.kerros  
3.kerros  
2.kerros  
1.kerros  
kellari



1 : 100



# 3h + kt + s

## 70,5 m<sup>2</sup>

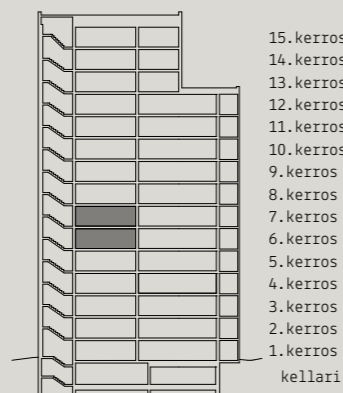
Valoisa päätykolmio, jossa ikkunat kolmeen suuntaan  
Ikkunat koilliseen, kaakkoon ja luoteeseen  
Avoin saarekkeellinen keittotila, jossa hyvin tilaa ruokapöydälle

Olohuone asunnon kulmassa  
Kaksi makuuhuonetta, joiden ikkunat luoteeseen  
Kylpyhuoneen jatkona oma sauna, lisäksi erillinen wc  
Olohuoneesta käynti lasitetulle parvekkeelle, joka avautuu kaakkoon



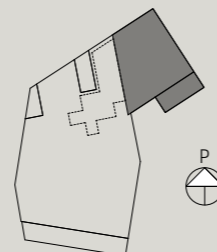
ASUNTO OY HELSINGIN HALKOPIIPUNKALLIO

Asunto A19 (kerros 6)  
Asunto A23 (kerros 7)



0 1 2 3 4 5m

1 : 100



# 3h + kt + s

## 90,0 m<sup>2</sup>

Hulpea päätykolmio

Asunnon ikkunat avautuvat itään ja etelään

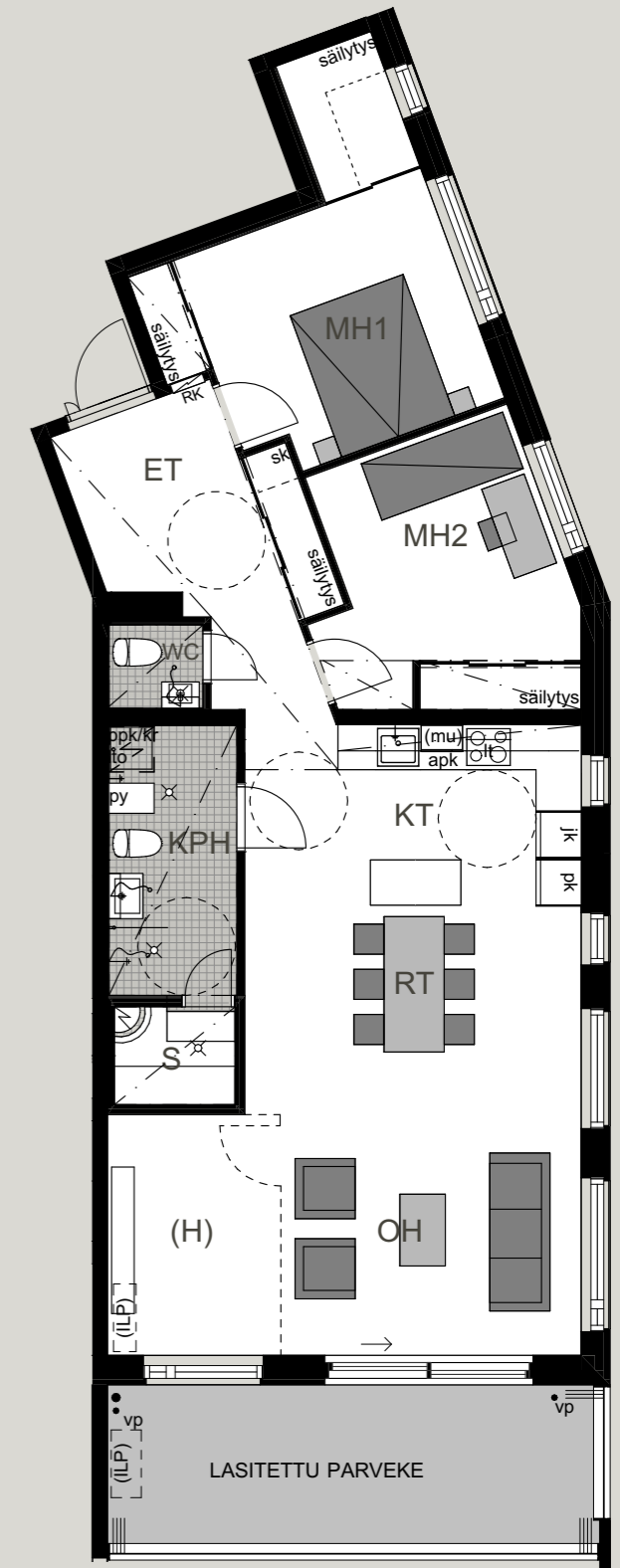
Saarekkeellinen kulmakeittotila

Kaksi makuuhuonetta, toisen yhteydessä pukeutumistila

Tilavasta olohuoneesta mahdollisuus erottaa osa erilliseksi huoneeksi

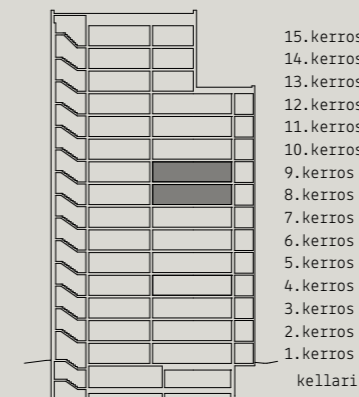
Kylpyhuoneen jatkona oma sauna, lisäksi erillinen wc

Lasitettu parveke avautuu etelään



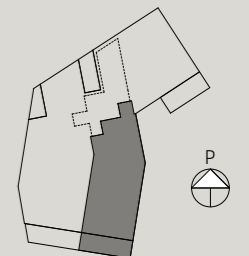
ASUNTO OY HELSINGIN HALKOPIIPUNKALLIO

Asunto A27 (kerros 8)  
Asunto A29 (kerros 9)



0 1 2 3 4 5m

1 : 100



# 3h + kt + s 91,0 m<sup>2</sup>

Hulpea päätykolmio

Asunnon ikkunat avautuvat itään ja etelään

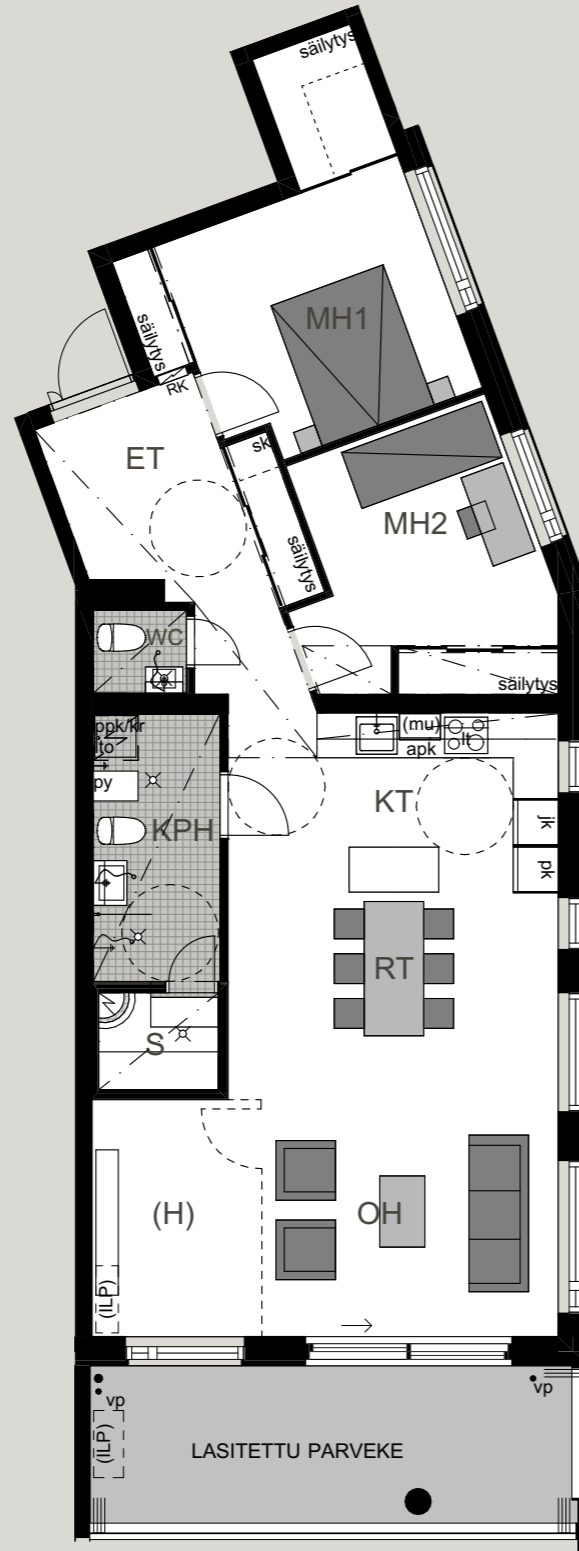
Saarekkeellinen kulmakeittotila

Kaksi makuuhuonetta, toisen yhteydessä pukeutumistila

Tilavasta olohuoneesta mahdollisuus erottaa osa erilliseksi huoneeksi

Kylpyhuoneen jatkona oma sauna, lisäksi erillinen wc

Lasitettu parveke avautuu etelään



# 3h + kt + s 92,0 m<sup>2</sup>

Hulpea päätykolmio

Asunnon ikkunat avautuvat itään ja etelään

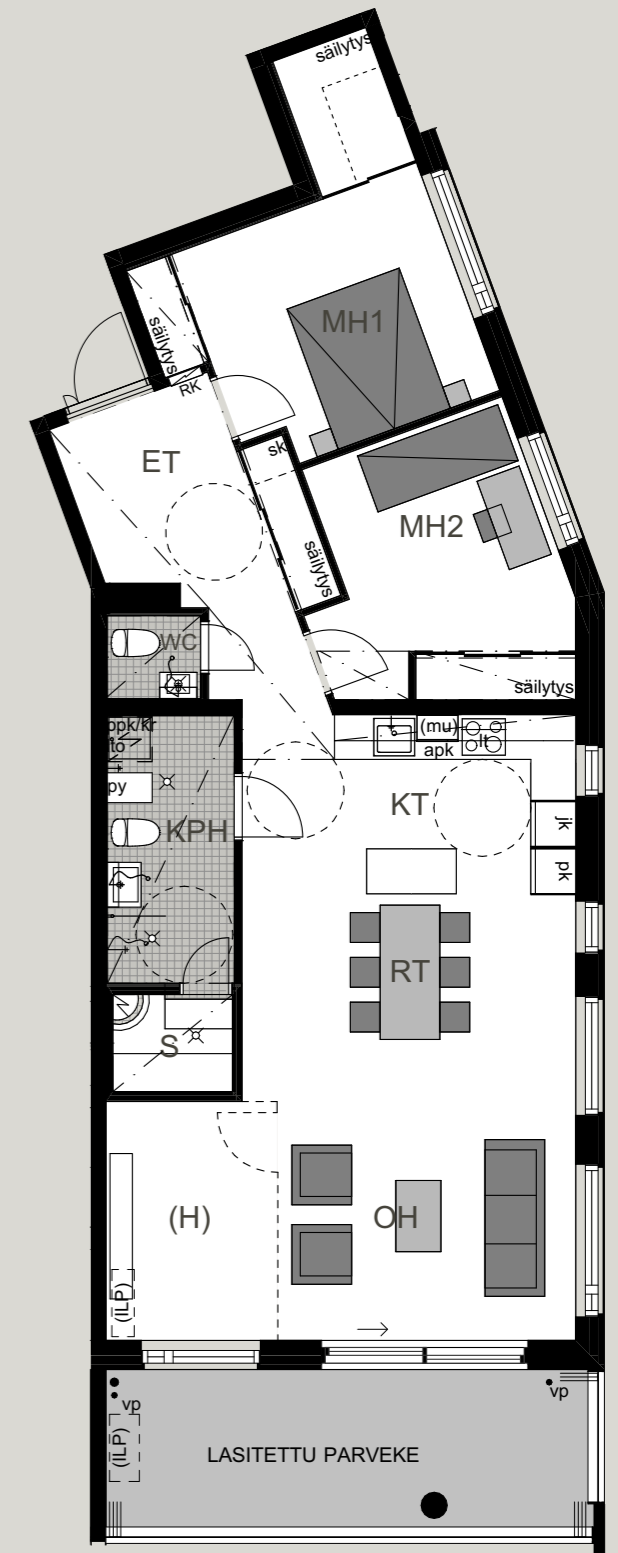
Saarekkeellinen kulmakeittotila

Kaksi makuuhuonetta, toisen yhteydessä pukeutumistila

Tilavasta olohuoneesta mahdollisuus erottaa osa erilliseksi huoneeksi

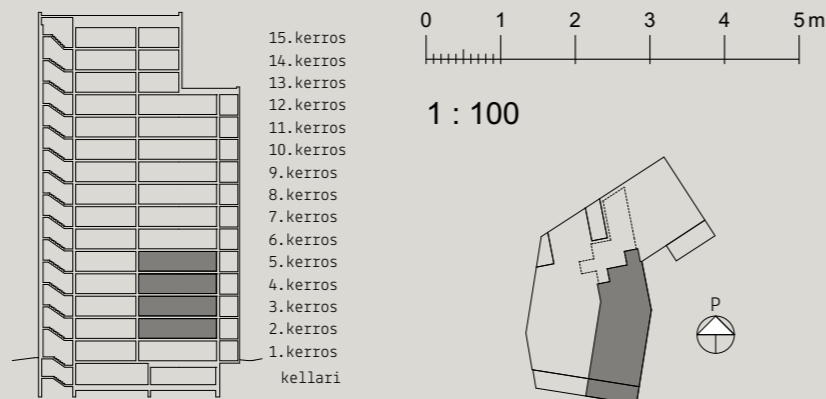
Kylpyhuoneen jatkona oma sauna, lisäksi erillinen wc

Lasitettu parveke avautuu etelään



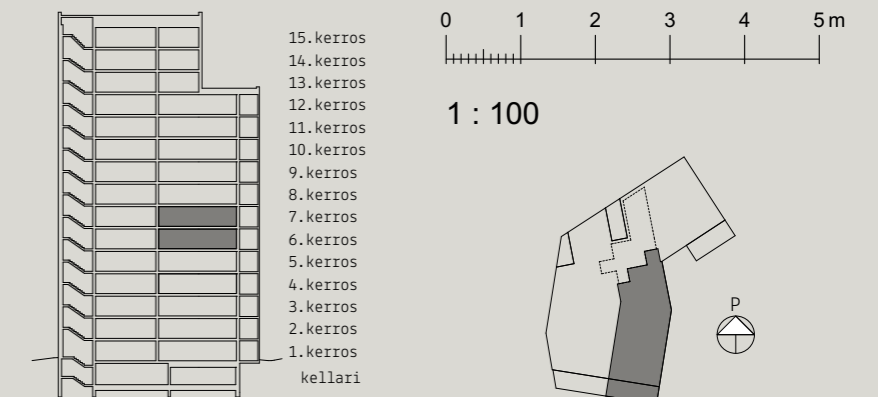
## ASUNTO OY HELSINGIN HALKOPIIPUNKALLIO

Asunto A4 (kerros 2)  
Asunto A8 (kerros 3)  
Asunto A12 (kerros 4)  
Asunto A16 (kerros 5)



## ASUNTO OY HELSINGIN HALKOPIIPUNKALLIO

Asunto A20 (kerros 6)  
Asunto A24 (kerros 7)



# 3h + kt + s

## 92,5 m<sup>2</sup>

Hulpea päätykolmio

Asunnon ikkunat avautuvat itään ja etelään

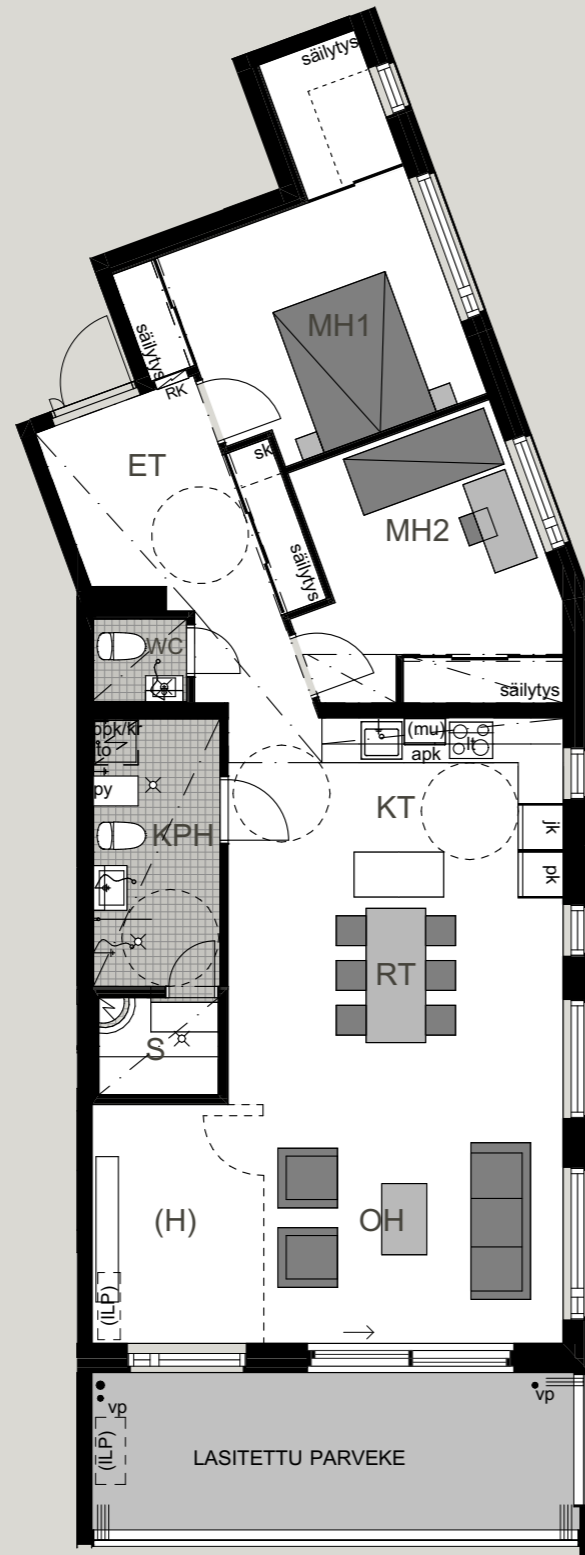
Saarekkeellinen kulmakeittotila

Kaksi makuuhuonetta, toisen yhteydessä pukeutumistila

Tilavasta olohuoneesta mahdollisuus erottaa osa erilliseksi huoneeksi

Kylpyhuoneen jatkona oma sauna, lisäksi erillinen wc

Lasitettu parveke avautuu etelään



# 3h + kt + s

## 93,5 m<sup>2</sup>

Valoisa kolmio talon kulmassa

Ikkunat avautuvat etelään ja länteen

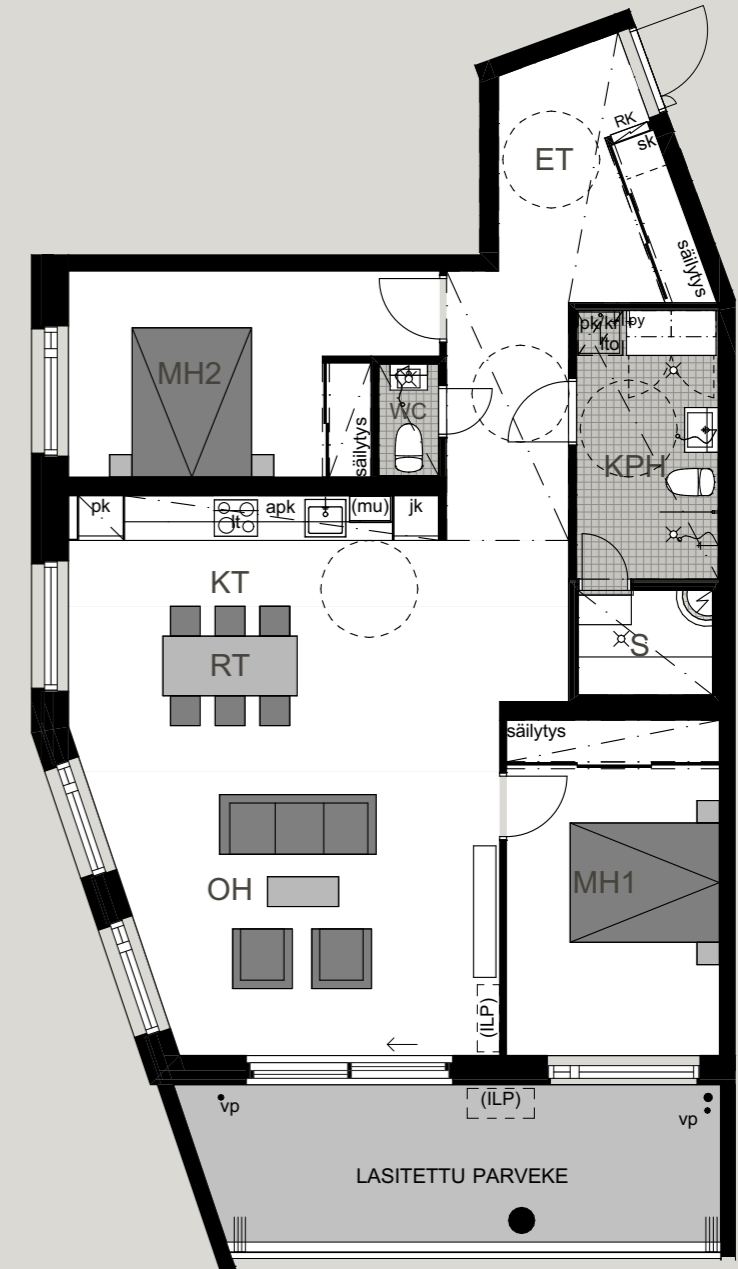
Avoin keittotila

Olohuone asunnon kulmassa

Kaksi suurta makuuhuonetta

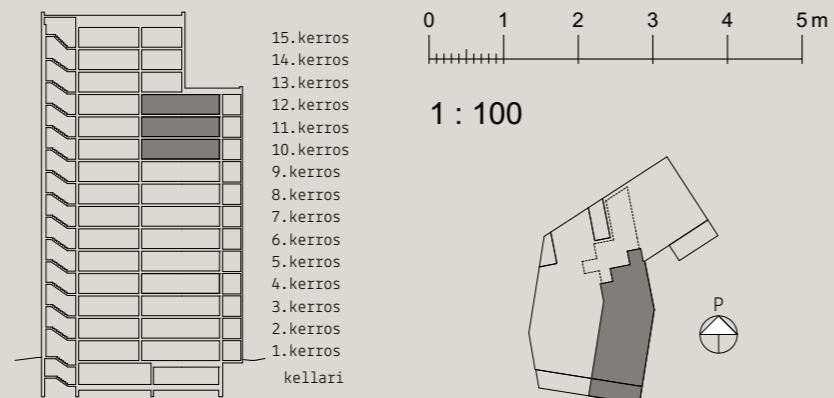
Kylpyhuoneen jatkona oma sauna, lisäksi erillinen wc

Lasitettu parveke avautuu etelään



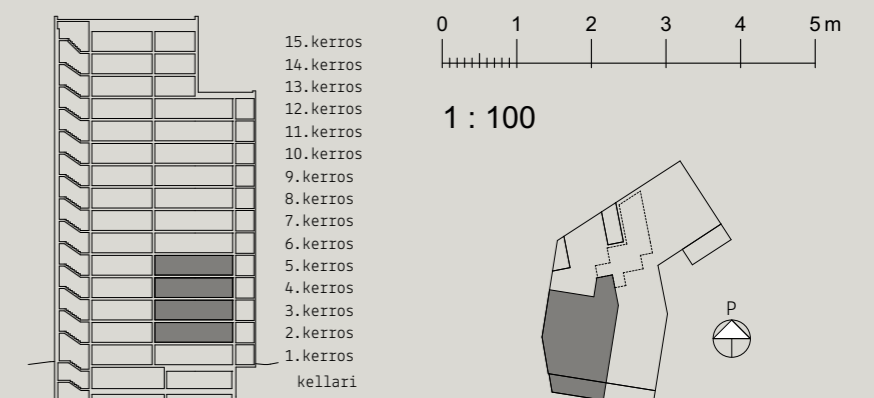
### ASUNTO OY HELSINGIN HALKOPIIPUNKALLIO

Asunto A32 (kerros 10)  
Asunto A35 (kerros 11)  
Asunto A38 (kerros 12)



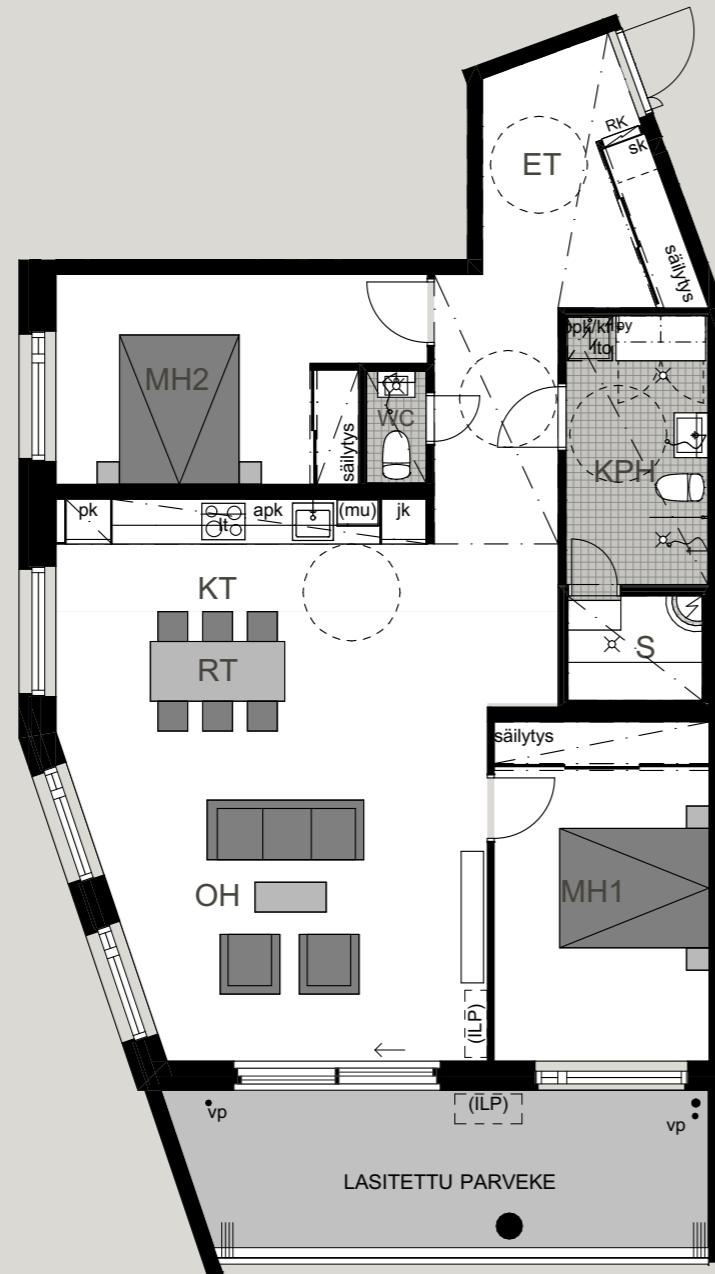
### ASUNTO OY HELSINGIN HALKOPIIPUNKALLIO

Asunto A5 (kerros 2)  
Asunto A9 (kerros 3)  
Asunto A13 (kerros 4)  
Asunto A17 (kerros 5)



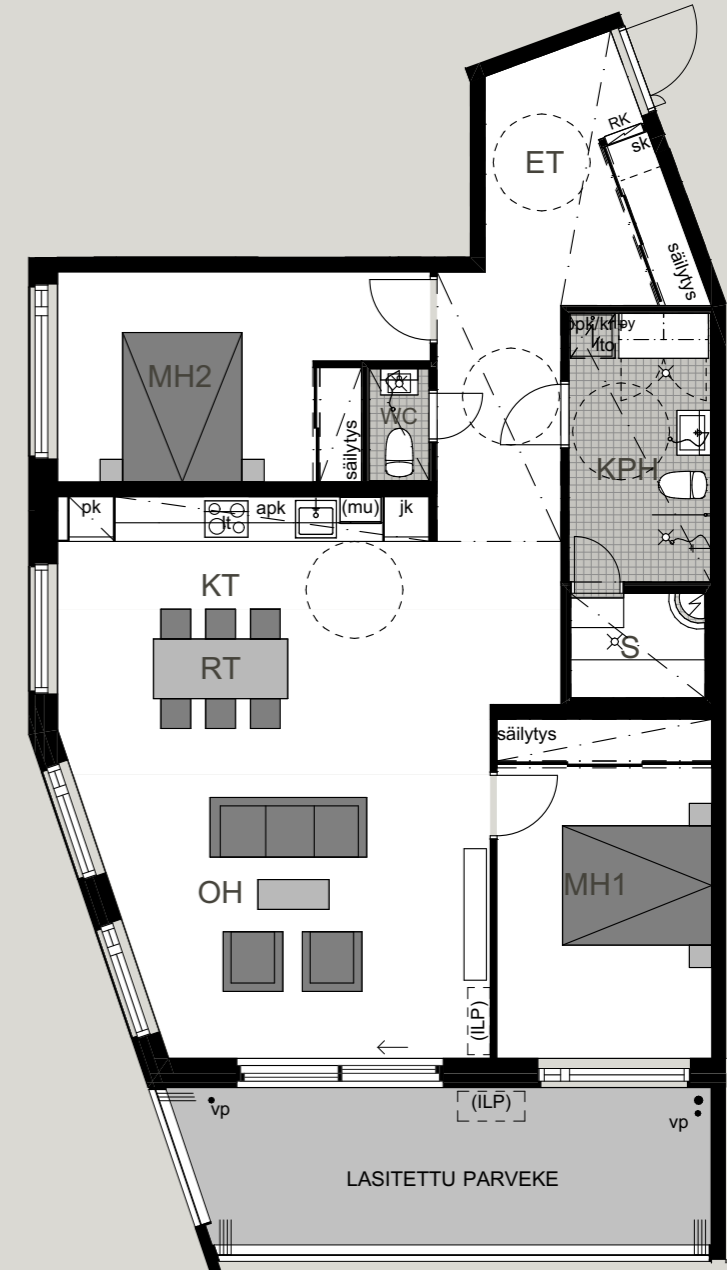
# 3h + kt + s 94,5 m<sup>2</sup>

- Valoisa kolmio talon kulmassa
- Ikkunat avautuvat etelään ja länteen
- Avoin keittotila
- Olohuone asunnon kulmassa
- Kaksi suurta makuuhuonetta
- Kylpyhuoneen jatkona oma sauna, lisäksi erillinen wc
- Lasitettu parveke avautuu etelään



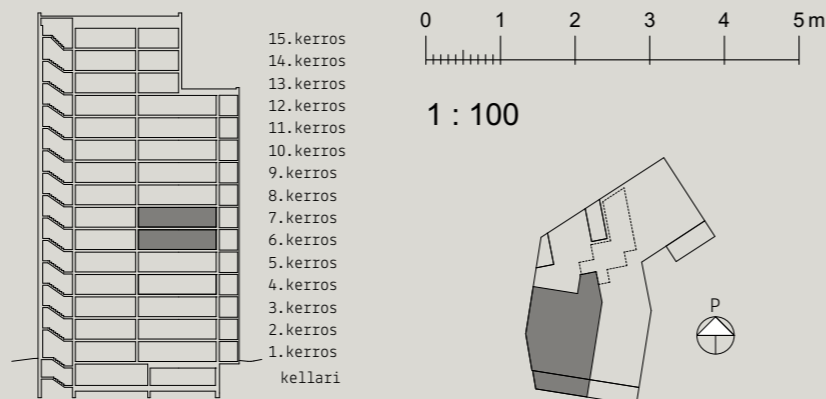
# 3h + kt + s 95,0 m<sup>2</sup>

- Valoisa kolmio talon kulmassa
- Ikkunat avautuvat etelään ja länteen
- Avoin keittotila
- Olohuone asunnon kulmassa
- Kaksi suurta makuuhuonetta
- Kylpyhuoneen jatkona oma sauna, lisäksi erillinen wc
- Lasitettu parveke avautuu etelään



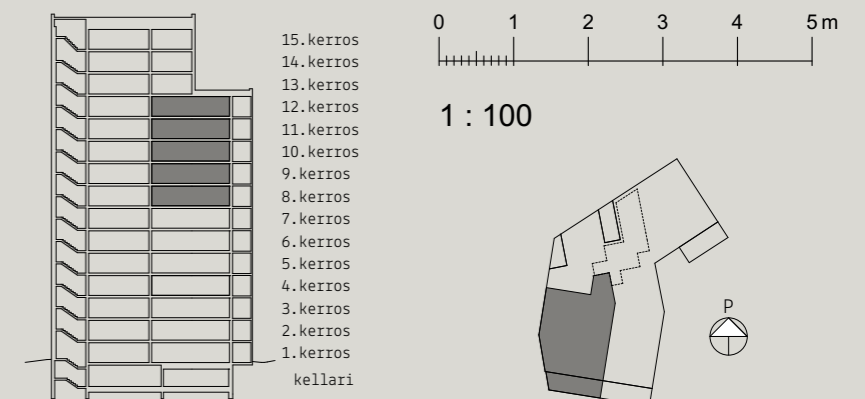
## ASUNTO OY HELSINGIN HALKOPIIPUNKALLIO

Asunto A21 (kerros 6)  
Asunto A25 (kerros 7)



## ASUNTO OY HELSINGIN HALKOPIIPUNKALLIO

Asunto A28 (kerros 8)  
Asunto A30 (kerros 9)  
Asunto A33 (kerros 10)  
Asunto A36 (kerros 11)  
Asunto A39 (kerros 12)

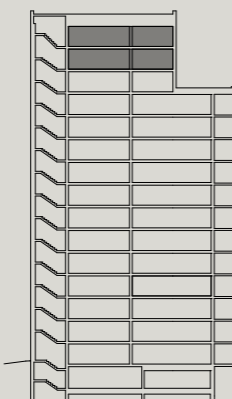


# 4h + kt + s 143,5 m<sup>2</sup>



ASUNTO OY HELSINGIN HALKOPIIPUNKALLIO

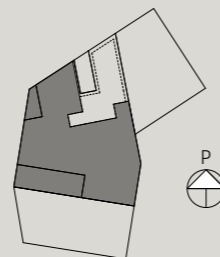
Asunto A42 (kerros 14)  
Asunto A43 (kerros 15)



15. kerros  
14. kerros  
13. kerros  
12. kerros  
11. kerros  
10. kerros  
9. kerros  
8. kerros  
7. kerros  
6. kerros  
5. kerros  
4. kerros  
3. kerros  
2. kerros  
1. kerros  
kellari

0 1 2 3 4 5m

1 : 100



## Asunnot A42 ja A43

Hulpea koko kerroksen koti

Hissillä omaan kerrokseen

Kaksi sisäänkäyntiä: toinen eteiseen ja toinen keittiöön

Asunnossa ikkunat neljään suuntaan

Kulmakeittotila ja paikka suurelle ruokapöydälle

Valoisa ja tilava olohuone

Kolme makuuhuonetta, joista kahden yhteydessä pukeutumistila

Päämakuuhuoneen yhteydessä myös oma kylpyhuone

Toisen kylpyhuoneen yhteydessä oma sauna, lisäksi erillinen wc

Kaksi lasitettua parvekettä, toinen avautuu etelään, toinen länteen

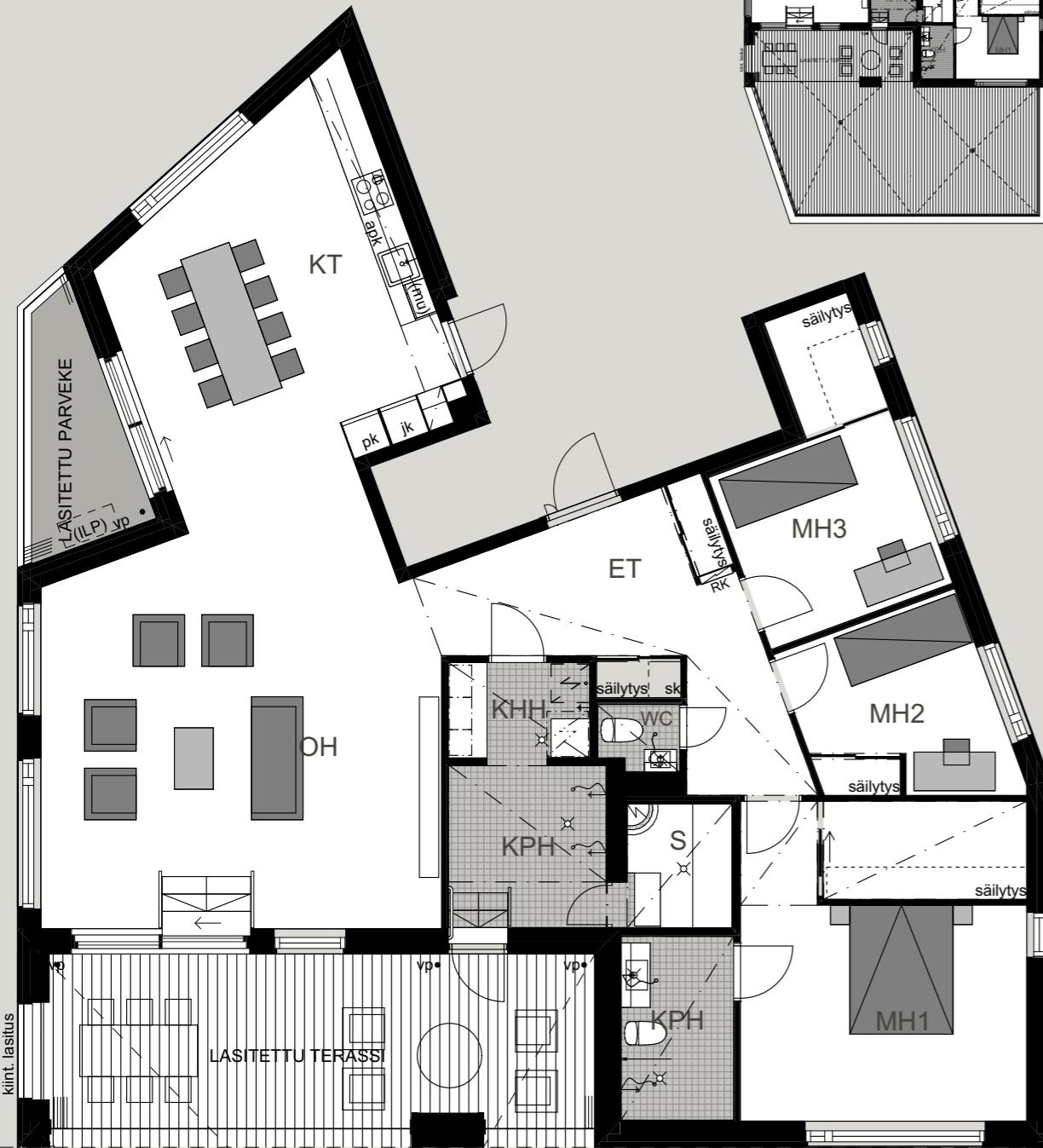
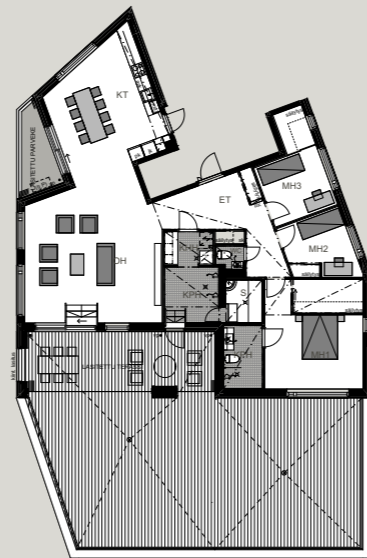
Molemmille parvekkeille lasiukuovi

Etelään avautuvalle parvekkeelle käynti myös kylpyhuoneesta.

Asuntoon kuuluu tilava irtaimistovarasto



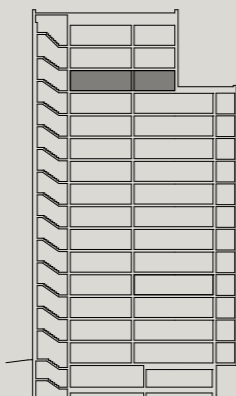
# 4h + kt + s 143,0 m<sup>2</sup>



Huom! Terrassialue kokonaisuudessaan esitetty seuraavalla sivulla

ASUNTO OY HELSINGIN HALKOPIIPUNKALLIO

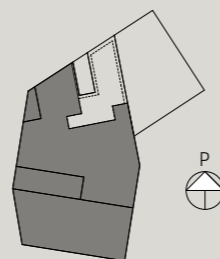
Asunto A41 (kerros 13)



15. kerros  
14. kerros  
13. kerros  
12. kerros  
11. kerros  
10. kerros  
9. kerros  
8. kerros  
7. kerros  
6. kerros  
5. kerros  
4. kerros  
3. kerros  
2. kerros  
1. kerros  
kellari

0 1 2 3 4 5m

1 : 100



## Asunto A41

Uniikki koko kerroksen koti valtavalla yli 90 m<sup>2</sup> kattoterassilla

Hissillä omaan kerrokseen

Kaksi sisäänkäyntiä: toinen eteiseen ja toinen keittiöön

Asunnossa ikkunat neljään suuntaan

Kulmakeittotila ja paikka suurelle ruokapöydälle

Keittotilasta avautuu lasitettu parveke, jolle käydään lasiliukuovesta

Valoisa ja tilava olohuone

Kolme makuuhuonetta, joista kahden yhteydessä pukeutumistila

Päämakuuhuoneen yhteydessä myös oma kylpyhuone

Toisen kylpyhuoneen yhteydessä oma sauna, lisäksi erillinen wc

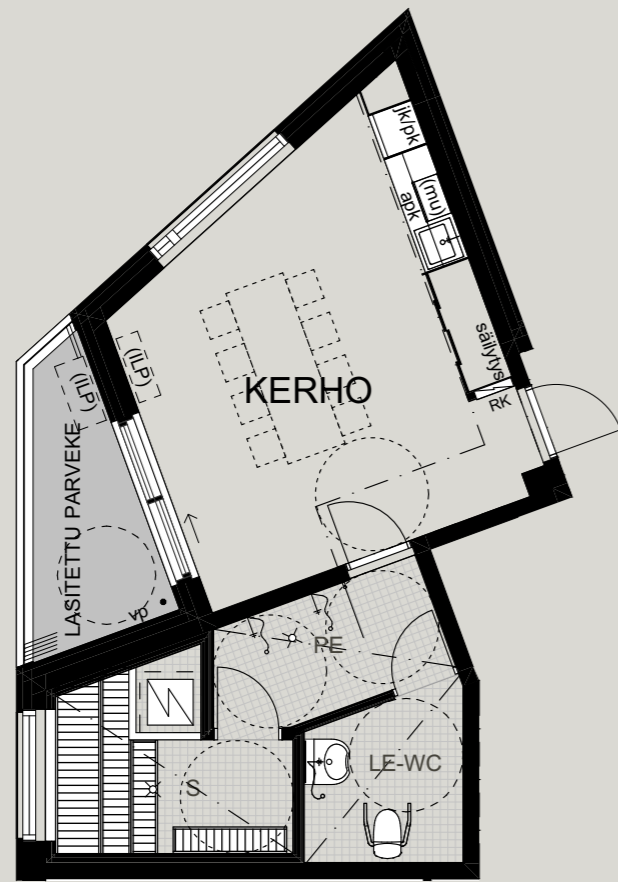
Valtava osin lasitettu terassi, jolle pääsee sekä olohuoneesta että makuuhuoneesta

Kokonaan avautuva terassilasitus

Asuntoon kuuluu tilava irtaimistovarasto

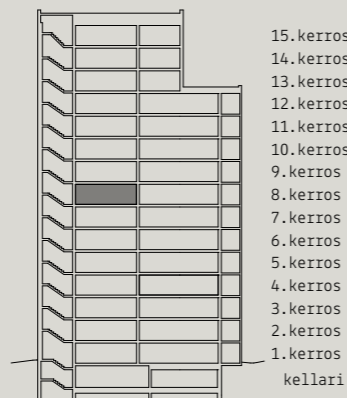


# Talosauna ja kerho 42 m<sup>2</sup>

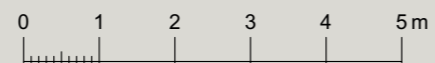


ASUNTO OY HELSINGIN HALKOPIIPUNKALLIO

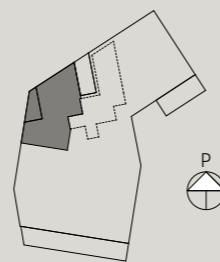
Talosauna ja kerho (kerros 8)



15.kerros  
14.kerros  
13.kerros  
12.kerros  
11.kerros  
10.kerros  
9.kerros  
8.kerros  
7.kerros  
6.kerros  
5.kerros  
4.kerros  
3.kerros  
2.kerros  
1.kerros  
kellari



1 : 100

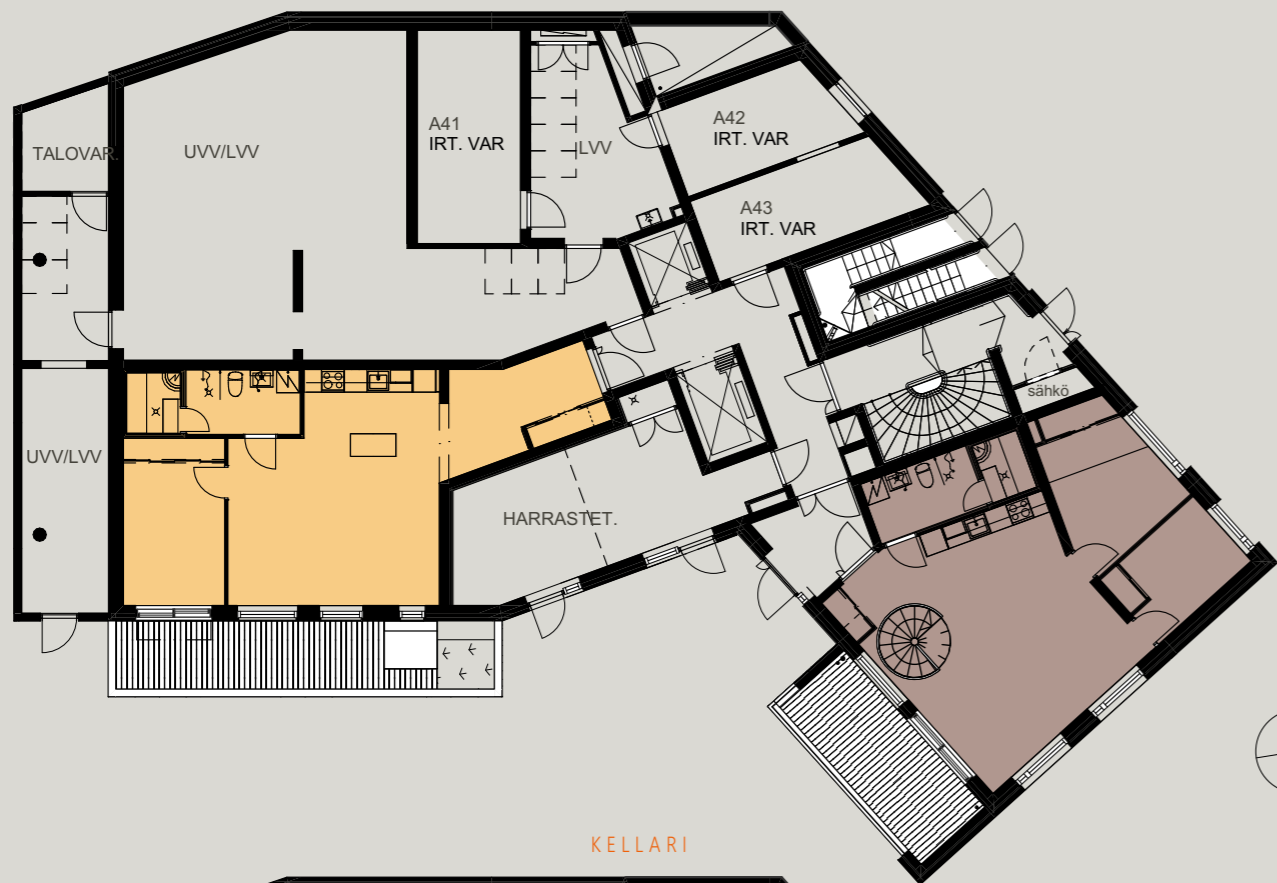


# Asemapiirros



# Kerroskavat

KERROS 1



KELLARI



# Kerroskavat

KERROKSET 6-7



KERROKSET 2-5

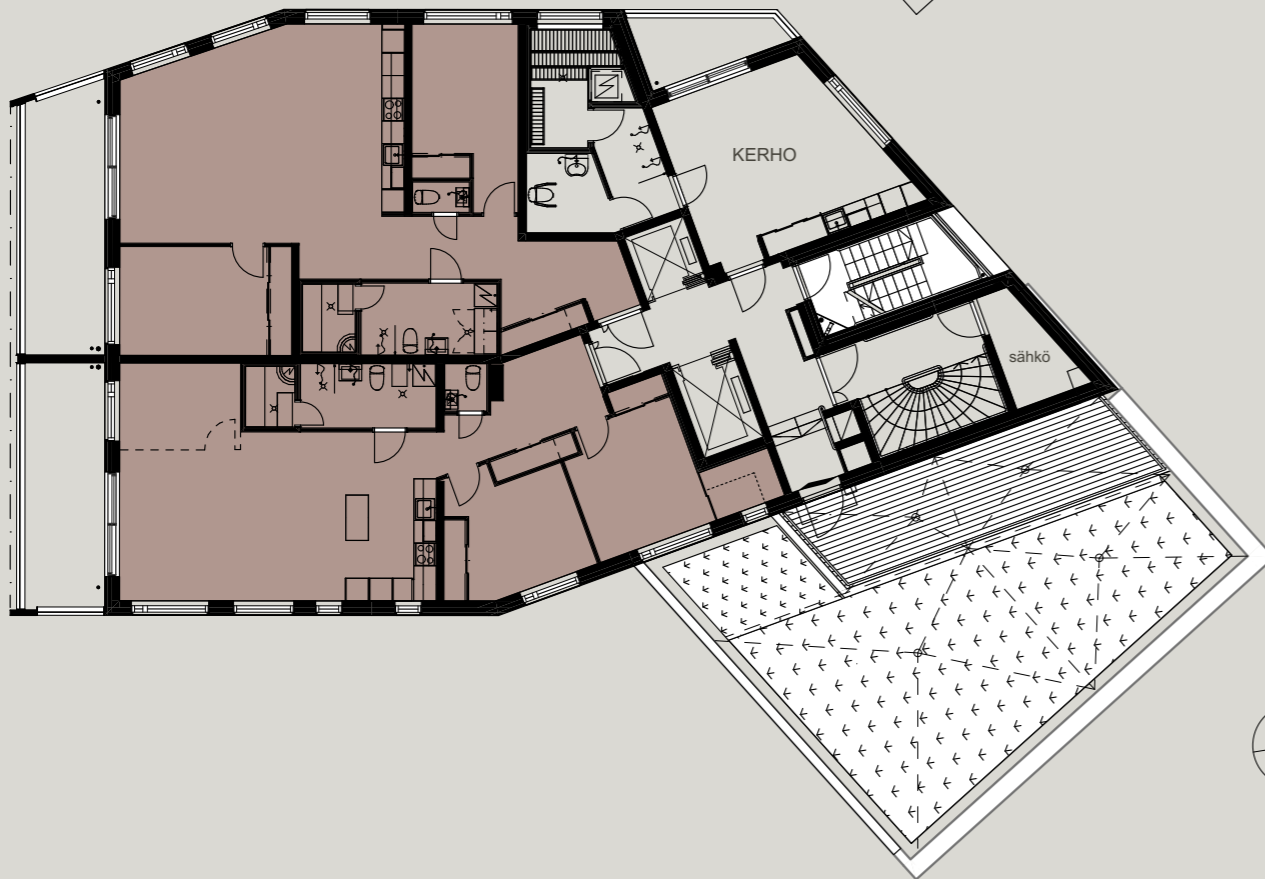


# Kerroskavat

KERROS 9

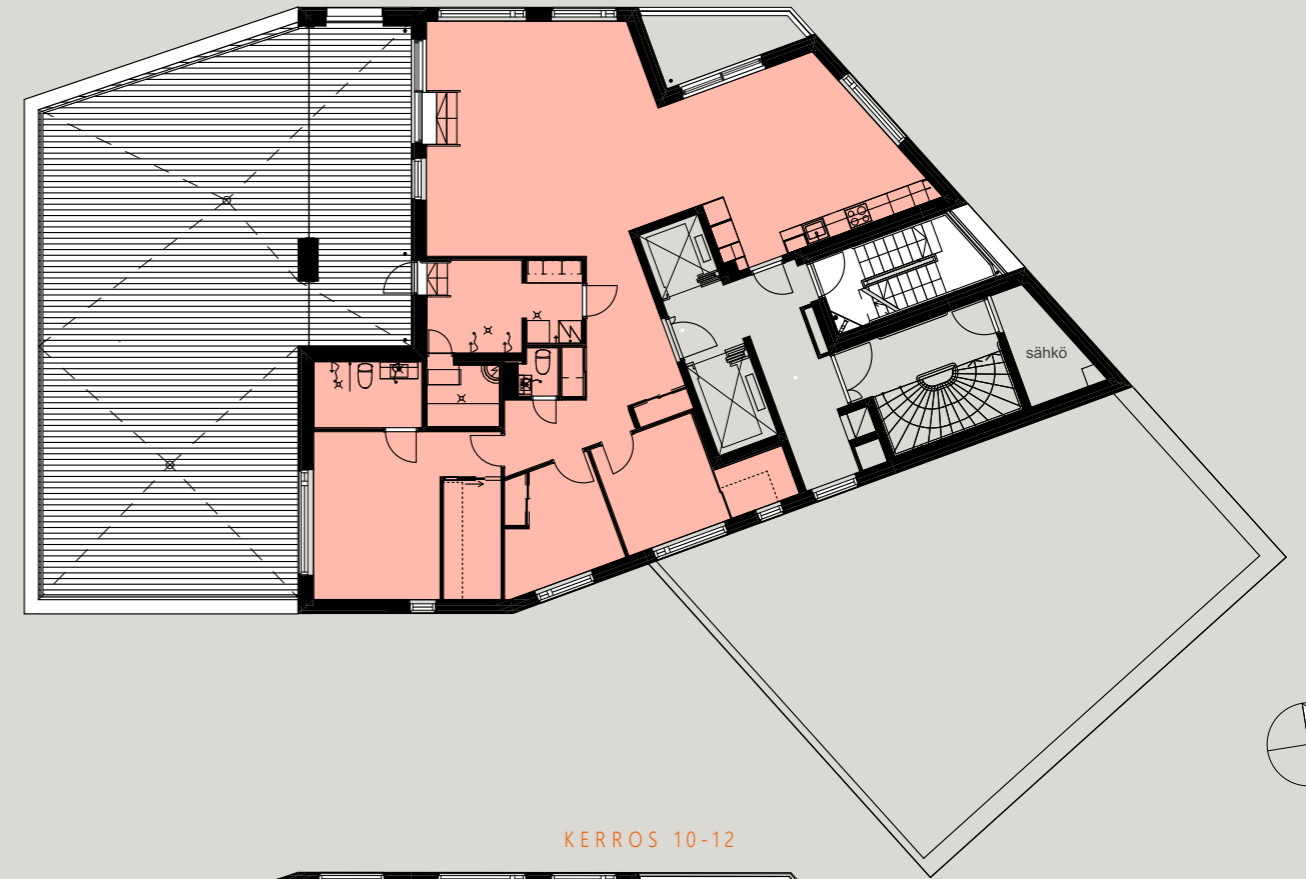


KERROS 8



# Kerroskavat

KERROS 13

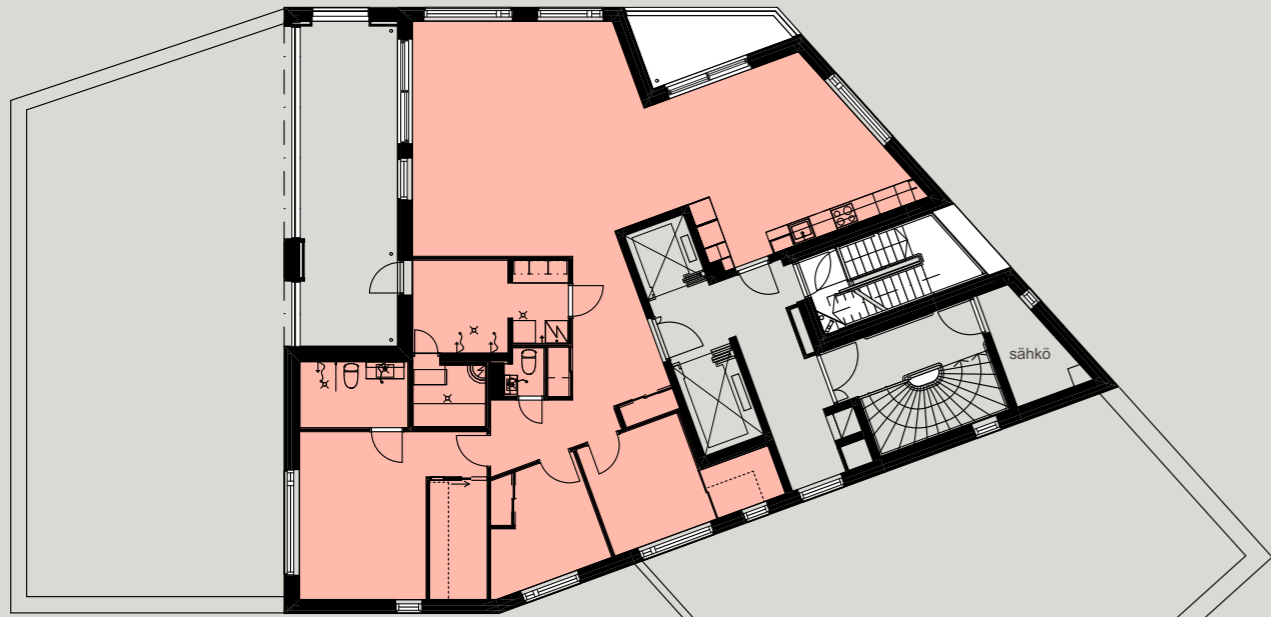


KERROS 10-12

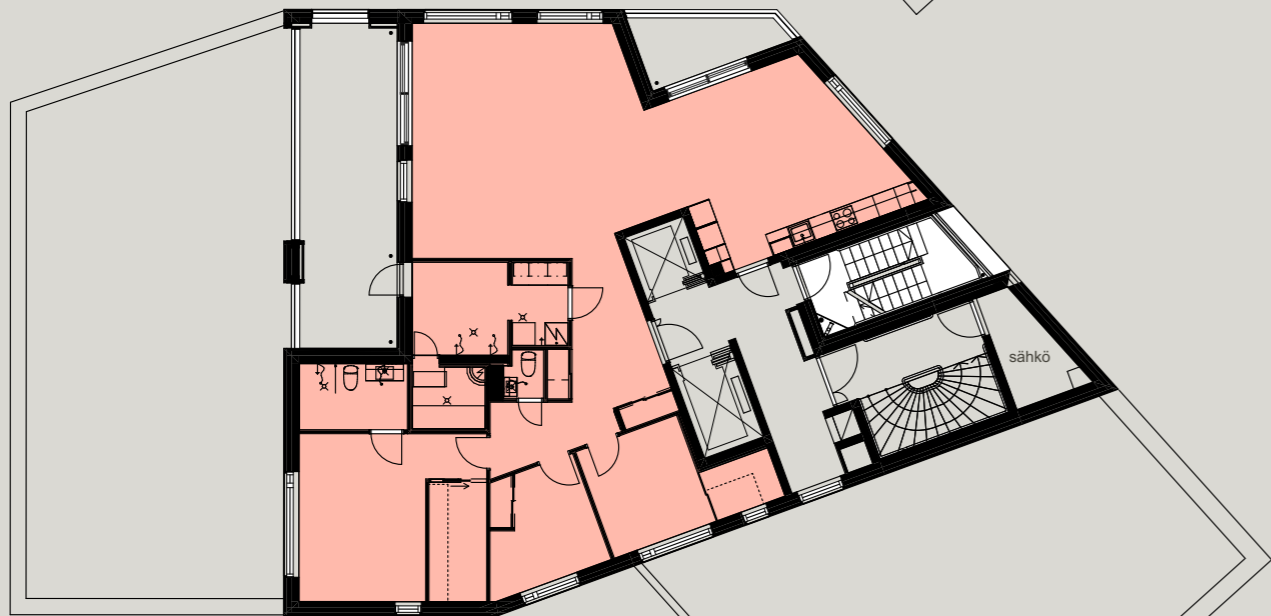


# Kerroskavat

KERROS 15



KERROS 14



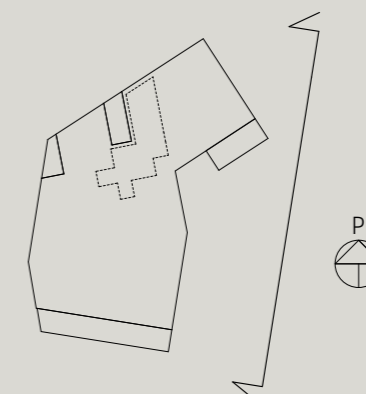
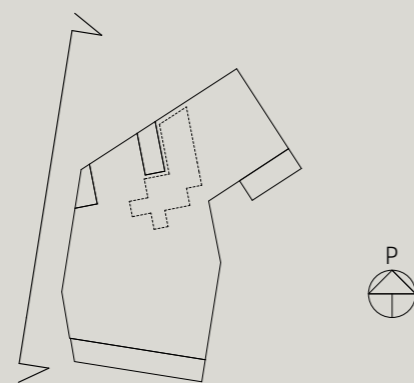
- 1 Huone
- 2 Huonetta
- 3 Huonetta
- 4 Huonetta



# Julkisivut

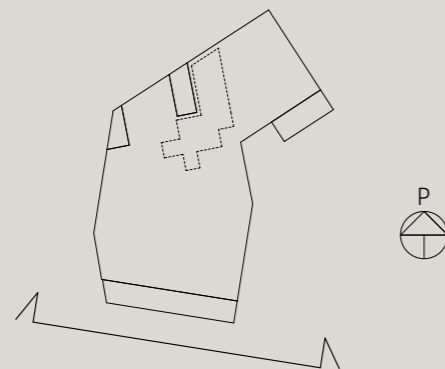


# Julkisivut



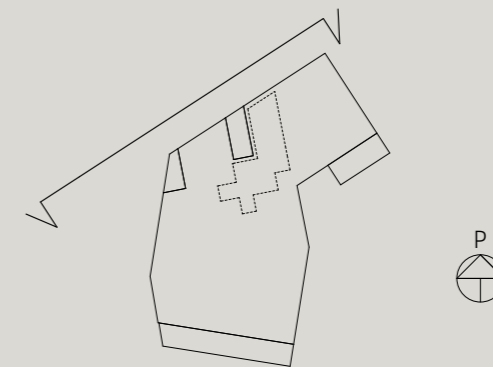
# Julkisivut

ETELÄÄN



# Julkisivut

LUOTEESEEN



# Tekniset tiedot

<b>Perustukset</b>	Louhitun kallion ja porapaalujen varaan
<b>Alapohja</b>	Teräsbetonirakenteinen, lämmöneristys alapuolinen
<b>Välipohjat</b>	Paikallavalettua teräsbetonia
<b>Yläpohja</b>	Osin paikallavalettua teräsbetonia, osin elementtirakenteisia teräsbetonilaattoja
<b>Katto</b>	Vesikatto tasakatto, katemateriaalina kumibitumikermi
<b>Ulkoseinät</b>	Sisäkuoret betonielementtirakenteisia, julkisivut osin paikallamuurattua tiiltä, osin tiililaattapintaisia betonielementtejä ja osin sandwich-elementtejä
<b>Asuntojen väliset seinät</b>	Teräsbetonielementtejä
<b>Kevyet väliseinät</b>	Kipsilevyypintaisia teräsrankaseiniä
<b>Ikkunat</b>	Sisään aukeavat puualumiini-ikkunat, sälekaihtimet kaikissa ikkunoissa (ei parvekeovessa)
<b>Parvekeovi</b>	Puurakenteinen lasiliukuovi
<b>Parvekkeet ja terassit</b>	Katto ja seinät maalattua betonia, lattiapintana lämpökäsitelty terassilaudoitus  Parvekkeilla metallirunkoiset kirkaat lasikaiteet, kaiteiden yläpuolinen lasitus avattavissa  Ensimmäisen kerroksen asunnossa A2 oma aidattu avoterassi ja asuntopiha. 13. kerroksen asunnossa A41 laaja osin lasitettu kattoterassi, jossa kokolasiset avautuvat terassilasitukset
<b>Porrashuoneet</b>	Mosaiikkipintaiset kierreporraskaskelmat, teräksiset pinnakaiteet, kaksi automaattiovilla varustettua asuintalohissiä, joista toinen kookkaampi

# Tekniset tiedot

<b>Turvallisuus</b>	Porrashuoneiden ulko-ovilla ääniyhteydellä varustettu ovipuhelinjärjestelmä
<b>Ilmanvaihto</b>	Lämmön talteenotolla varustettu huoneistokohtainen koneellinen tulo-poistoilmanvaihtojärjestelmä
<b>Lämmitys</b>	Kaukolämpö, lämmönjakelu asunnoissa matalalämpöisenä vesikiertoisena lattialämmityksenä, kosteissa tiloissa sähköinen mukavuuslattialämmitys Asunnoissa varaus viilentävälle ilmalämpöpumpulle
<b>Energiätehokkuus</b>	Yhtiön energialuokka on A
<b>Antennipisteet ja tietoliikenne</b>	Yksi/asuinhuone, olohuoneessa pääosin kaksi. Yhtiön keskusjakamossa Elisan Valokuitu ja kaapeli-TV. Asunnon hoitovastikkeeseen sisältyy Elisan taloyhtiölaa-jakaista 50 M nopeudella.
<b>Yhteiset tilat</b>	Asuntokohtaiset irtaimistovarastot, kerhuhuone, talosaunaosastot, yhteinen kattoterassi, harrastetila, pesula ja kuivaushuone, ulkoiluvälinevarastot, polkupyöräpaikat, polkupyörien pesu- ja huoltopiste
<b>Jätehuolto</b>	Korttelin yhteinen imujätekeräyshuone pysäköintihallissa
<b>Piha-alueet</b>	Oleskelu- ja leikkialueet korttelin yhteisellä pihalla
<b>Autopaikoitus</b>	Korttelin yhteisessä pihakannen alla sijaitsevassa lämmittämättömässä pysäköintihallissa. Yhtiö omistaa 20 nimeämätöntä autopaikkaa, jotka vuokrataan asukkaille. Lisäksi neljä autopaikkaa sijaitsee naapurikorttelin pysäköintihallissa

Tämä ote ei ole virallinen rakennustapaseloste. Rakentaja pidättää oikeuden muutoksiin, jotka voivat poiketa tämän selosteen tiedoista. Ostajan on tutustuttava viralliseen rakennustapaselosteeseen ja muihin myyntiasiakirjoihin ja vahvistettuihin suunnitelmiin ennen kauppakirjan allekirjoittamista.

Tämä esite perustuu tilanteeseen 4/2026.

# Aika jollekin uudelle

Pariskunta viiden huoneen asunnossa. Yksi kylpyhuone viidelle henkilölle. Hissi, johon mahtuvat lastenvaunut, mutta et sinä itse. On monia syitä, joiden vuoksi aika voi tuntua kypsältä jollekin uudelle. Kun valitset JM-kodin, helpompi elämä odottaa nurkan takana.



## Näin uuden JM-kodin ostaminen etenee



Ennako-  
markkinointi



Kaupanteko  
(maksuerä 1)



Sisustusvalinnat



Muuttoa  
odotellessa



Loput maksuerät  
(1-2 kk ennen  
valmistumista)



Muutto  
uuteen kotiin



Arki ja  
asuminen



Lue lisää

[jmoy.fi/koti-jmlta/kodin-ostaminen](http://jmoy.fi/koti-jmlta/kodin-ostaminen)

# Kun on aika jollekin uudelle, valitse JM-koti

Olisipa uusi koti sellainen, johon unelmat ylettyvät, rahat riittävät, ja jonka arvo kestää, seuraavillekin sukupolville. JM-kodit ovat aina laadukkaita, kestäviä ja asukkaita varten suunniteltuja. Siksi sinun kannattaa kääntyä puoleemme aina, kun on aika jollekin uudelle.

### JM Suomi on vakavarainen ja vahva asuntorakentaja

JM Suomi Oy on osa pohjoismaista JM-konsernia, joka on vakavarainen, vahvataseinen ja pitkällä tähtäimellä toimiva. JM-konserni on Pohjoismaiden johtavia asuntojen rakentajia ja asuinalueiden kehittäjiä, jonka toiminnan luotettavuus, laadukkuus ja jatkuvuus on ollut vakaalla pohjalla jo liki 80 vuoden ajan. Konsernin toiminnan pääpaino on asuntojen uudistuotannossa pääkaupunkiseuduilla ja isoissa kasvukeskuksissa Ruotsissa, Norjassa ja Suomessa.

### Matalan kynnyksen asuntokauppa

JM-kotien maksuohjelma pyrkii takaamaan asunnon hankkijalle helpon siirtymisen uuteen kotiin. Meillä vain myyntihinnan ensimmäinen maksuerä (noin 15 % myyntihinnasta) maksetaan kaupanteon yhteydessä. Seuraavat erät erääntyvät vasta aivan muuton kynnyksellä, jolloin rakennusaikana voi rauhassa odotella uuden kodin valmistumista ilman, että joutuisi maksamaan sekä vanhasta että uudesta asunnosta samaan aikaan.

### Aina Joutsenmerkittyä ja energiatehokasta

JM Suomen Joutsenmerkityt asunnot ovat materiaaleiltaan kestävämpiä, alan vaatimukset ylittävää A-energialuokkaa ja ympäristöystävällisyyden tarkoin huomioivia. Kodinomistajalle Joutsenmerkitty asunto tarkoittaa muun muassa turvallisuutta kodin rakentamiseen käytetyissä materiaaleissa sekä energiatehokkuutta kodin lämmityksessä ja kodinkoneissa. Joutsenmerkityn asunnon ostaja tulee samalla tehneeksi ympäristötietoisemman valinnan yhdessä elämän suurimmista hankinnoista.

### JM-kodit kestävät elämää

JM-kodit on tehty kestävästi elämään. JM Suomen rakentamat talot kestävät 100 vuotta, sillä niissä on 100 vuoden betonirunko ja 100 vuoden suunnittelukäyttöikä kantavissa rakenteissa. Asukkaalle tämä tarkoittaa huoletonta elämää pitkäksi ajaksi, sillä tulevia remontteja tai korjauksia ei tarvitse pohtia.

### Turvaa ja mielenrauhaa kotimatkalle

Pyrimme siihen, että uuden JM-kodin ostaminen on aina mahdollisimman huoleton kokemus. Ymmärrämme, että kodin rakentuessa saattaa sattua odottamattomia tilanteita, mihin ei ole voinut valmistautua. Siksi loimme JM Turvapaketin, jonka avulla asunnon ostaja voi saada kulutonta ja korotonta maksuaikaa sekä tukea vanhan asunnon myyntiin.

### Rakennamme kokonaisvaltaisesti alueita, emme vain asuntoja

JM Suomen kohteita yhdistää keskeinen sijainti hyvillä alueilla, monipuolisten palveluiden ja liikenneyhteyksien lähetyillä. Suunnittelemalla ja rakentamalla kokonaisia asuinalueita varmistamme, että laadukas ja viihtyisä asuinympäristö myös säilyy sellaisenaan.

### Tutkitusti tyytyväiset asiakkaat

Asiakastytyväisyys on ja on aina ollut meille keskeisen tärkeää. Kehitämme toimintaamme aktiivisesti ja seuraamme asiakastytyväisyyttä säännöllisin tutkimuksin koko konsernin tasolla. Määrätietoinen työmme myös tuottaa tulosta: tuoreimmat tutkimukset kertovat asiakastytyväisyytemme olevan huippuluokkaa.

# Kestävämpää asumista JM-kodissa

Vastuullisuus ei ole JM:lle erillinen projekti vaan olennainen osa liiketoimintaa. JM on ensimmäinen pohjoismainen rakennusyhtiö, joka sertifioi koko omaperustaisen asuntotuotantonsa Joutsenmerkin mukaisesti. JM:lle on myönnetty Joutsenmerkin 4. sukupolven peruslupa.



## Energia ja vedensäästö

- JM-kodit rakennetaan aina A-energialuokkaan, mikä tarkoittaa alhaista energiankulutusta ja pienempiä asumiskustannuksia.
- Energialuokitellut vesikalusteet vähentävät vedenkulutusta. Vedensäästö vaikuttaa suoraan omiin kuluihin, sillä vedenkulutus lasketaan huoneistokohtaisesti.
- Energiatohokkuus ei tarkoita pelkästään säästöä, vaan myös asumismukavuutta: tasaista lämpöä, vedottomuutta ja hyvää ilmanvaihtoa.
- Energiatohokkaat rakenteet ja materiaalit vähentävät korjaustarvetta ja pidentävät rakennuksen elinkaarta.
- Energiatohokas ja ympäristöystävällinen koti säilyttää arvonsa paremmin, mikä on tärkeää esimerkiksi jälleenmyynnin kannalta.
- Liiketunnistimilla toimiva valaistus yleisissä tiloissa sekä LED-valaisimet säästävät energiaa.

## Luonnonmukaiset ratkaisut pihalla

Piha-alueiden alkuperäisen kasvillisuuden ja luonnon monimuotoisuuden säilyminen huomioidaan suunnittelussa, rakentamisessa ja kiinteistön ylläpidossa osana ekologiaraaporttia. Pihojen viher- ja kasvivalinnoilla voidaan esimerkiksi suosia hyönteisille sopivia niittyjä, joiden hoito on myös taloyhtiölle helpompaa.

Sähkösuunnittelulla hallitaan valosaasteen määrää, mutta turvallinen liikkuminen piha-alueella varmistetaan.

## Kestävämät materiaalit

JM-kodeissa käytettävät materiaalit, kuten maalit, laatat, silikonit ja liimat täyttävät Joutsenmerkin vaatimukset ympäristölle ja terveydelle, kuten myös lattiamateriaalit.

JM:n käyttämä tiilimuurattu julkisivu on pitkäikäinen, helppohoitoinen ja asennusvarma. Tiili on myös turvallinen rakennusmateriaali, sillä se ei pala, lahoa eikä ruostu.

Saunoissa käytetty puumateriaali on PEFC-sertifioitua. Puutavara on siis peräisin kestävästi hoidetuista metsistä, ja sen kulku metsistä tuotteiksi läpi jalostusketjun tunnetaan.

Suunnitellamme talojen rakenteet kestämaan 100 vuotta.

## Asumista ympäristö huomioiden

- Kohteissamme on vakiona sähköautojen latauspisteet sekä pyöränpesu- ja huoltoapaikat.
- Kaikki JM:n rakentamat kerrostalot/taloyhtiöt ovat savuttomia. Tämä tarkoittaa, että tupakointi on kielletty koko taloyhtiön tontilla. Asunnoissa, parvekkeilla tai pihalla ei siis saa tupakoida, ellei taloyhtiö ole erikseen merkinnyt pihalle tupakointipaikkaa.
- Kiertotalouden edistämiseksi asunnoissa on vakiona neljän jakeen lajitteluastiat.
- Rauhallisempi taloyhtiö, sillä lyhytaikainen asuntovuokraus ei ole sallittua.



## JM VALINTA

# Keittotila



Keittotilassa on hiekanharmaan sävyiset kalusteovet ja näkyvät rungonosat. Yläkaapin ovet ovat vetimettä ja alakaapeissa on oven sävyiset lippavetimet. Työtaso on vaaleaa kvartsikiveä, välitilassa on valkoinen lasi ja nauhamainen led-valaistus.

Hana on vettä säästävä, altakiinnitetty allas on ruostumatonta terästä.

Uuni ja mikro ovat mustia, kylmälaitteet teräksen värisiä. Lisäksi induktiokeittotaso, liesikupu ulosvettävällä lipalla ja kalustepeitteinen astianpesukone. Jätevaunussa on lajittelupisteet neljälle jakeelle.



JM-kotien oleskelutilaan avautuva keittotila tekee kodin yhteistilasta avaran. On tilaa ruoanlaitolle ja leivonnalle yksin tai yhdessä, paikka ruokapöydälle ja illalliskutsuille.

Keittotilan sisustusmateriaalit yhdistyvät saumattomasti osaksi kodin kokonaisuutta. Kauniin keittotilan ei tarvitse piiloutua ovien taakse!

JM VALINTA

# Kylpyhuone ja sauna



Kylpyhuoneen seinillä ja lattiassa on hiekansävyiset, eläväpinnaiset laatat. Katossa on valkolakattu mäntypaneeli ja kattoon upotetut led-valaisimet.

Peili- ja allaskalusteet ovat kivenharmaat, laatikostossa on kromatut vetimet. Pesuallas on valkoista posliinia. Pyykkikaappi on valkoinen.

Suihkuseinä on kääntyvä, suihku varustettu sadesuihkulla.

Saunan lauteet, selkänoja sekä seinä- ja kattopaneelit ovat lämpökäsiteltyä mäntyä. Selkänojan takana on led-valaisin.

Lauteeseen upotettu kiuas toimii erillisellä ohjaimella. Saunan ovi on harmaata lasia, jossa nappivedin.

Kylpyhuoneen ajaton sisustus ja harmoninen tunnelma rauhoittavat kiireistä arkea ja tekevät elämästä hieman parempaa. Tyylikkääst kivenharmaat allaslaatikosto ja peilikaappi kätkevät sisäänsä säilytystilaa.

JM VALINTA  
Huoneet



Tyylikäs vaalea yksisauvainen tammiparketti ja valkoiseksi maalatut seinät luovat pohjan huoneiden sisustukselle.

Ikkunalaudat ovat hurmaavaa vaaleanharmaata kvartsikiveä, jolle on hauska rakennella erilaisia asetelmia.



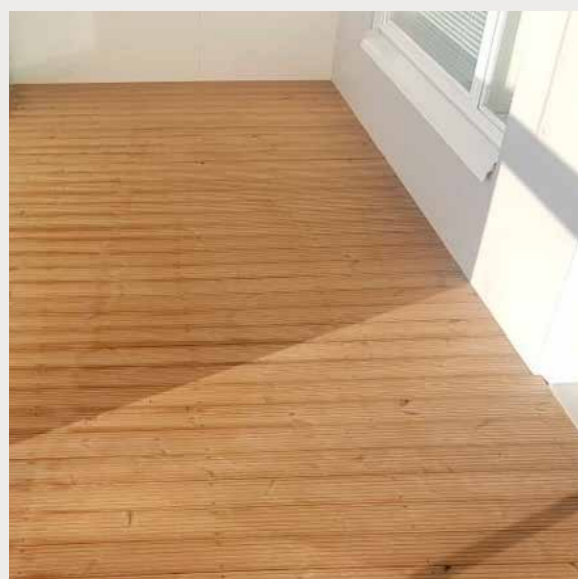
Elfan käytännölliset säilytysratkaisut sijaitsevat eteisessä ja makuuhuoneissa. Eteisessä kaikki ovet ovat peilipintaisia.

Kaikissa huoneissa on kattoon asennetut etulipattomat verhokiskot. Ikkunoissa on valkoiset sälekaihtimet.

Eteisessä on kattoon upotetut led-valaisimet.



JM VALINTA  
Parveke



Suurimpaan osaan asuntoja kuuluu lasitettu parveke. A41 asuntoon kuuluu lasitetun parvekkeen lisäksi kattoterassi. A2 asunnossa on piha sekä avoterassi. Parvekkeella on lämpökäsitelty lattia-laudoitus.

Parvekkeilla kaiteiden yläpuolinen lasitus on pääosin avattavissa.

Parveke- ja terassiovi on lasiliukuovi tai yksilehtinen parvekeovi.

SISUSTUSTEEMA KLASSINEN

## Keittotila



Keittotilassa on mattavalkoiset kalusteovet, yläkaapit ovat vetimettä ja alakaapeissa on rosterin väriset vetimet. Työtaso on mustaa kvartsikiveä, välitilassa valkoinen lasi ja nauhamainen led-valaistus.

Hana vettä säästävä ja altakiinnitetty allas ruostumatonta terästä.

Uuni ja mikro ovat mustia, kylmälaitteet teräksen värisiä. Lisäksi induktiokeittotaso, liesikupu ulosvedettävällä lipalla ja kalustepeitteinen astianpesukone. Jätevaunussa on lajittelupisteet neljälle jakeelle.

Lattiassa on yksisauvainen mattalakattu tammiparketti.

SISUSTUSTEEMA KLASSINEN

## Kylpyhuone ja sauna



Kylpyhuoneessa seinillä on valkoiset ja lattiassa tumman harmaat laatat. Katossa on valkolakattu mäntypaneeli ja upotetut led-valaisimet.

Peili- ja allaskalusteet ovat kivenharmaat, laatikostossa on kromatut vetimet. Pesuallas on valkoista posliinia. Pyykkikaappi on valkoinen.

Suihkuseinä on kääntyvä, suihku varustettu sadesuihkulla.

Saunan lauteet, selkänoja sekä seinä- ja kattopaneelit ovat lämpökäsiteltyä mäntyä. Selkänojan takana on led-valaisin, toinen valaisin alalautteen alapuolella.

Lauteeseen upotettu kiuas toimii erillisellä ohjaimella. Saunan ovi on kirkasta lasia, jossa nuppivedin.

## Keittotila



Keittotilassa on tummanharmaan sävyiset kalusteovet, yläkaapin ovet ovat vetimettä ja alakaapeissa on oven sävyiset lippavetimet. Työtaso on vaaleaa kvartsikiveä, välitilassa on valkoinen lasi ja nauhamainen led-valaistus.

Hana on vettä säästävä, altakiinnitetty allas on ruostumatonta terästä.

Uuni ja mikro ovat mustia, kylmälaitteet teräksen värisiä. Lisäksi induktiokeittotaso, liesikupu ulosvedettävällä lipalla ja kalustepeitteinen astianpesukone. Jätevaunussa on lajittelupisteet neljälle jakeelle.

Lattiassa on yksisauvainen mattalakattu tammiparketti.

## Kylpyhuone ja sauna



Kylpyhuoneessa on vaaleanharmaat elävöpintaiset seinä- ja lattialaatat. Katossa on valkolakattu mäntypaneeli ja upotetut led-valaisimet.

Peili- ja allaskalusteet ovat kivenharmaat, laatikostossa on kromatut vetimet. Pesuallas on valkoista posliinia. Pyykkikaappi on valkoinen.

Suihkuseinä on kääntyvä, suihku varustettu sadesuihkulla.

Saunan lauteet, selkänoja sekä seinä- ja kattopaneelit ovat lämpökäsiteltyä mäntyä. Selkänojan takana on led-valaisin, toinen valaisin alalautteen alapuolella.

Lauteeseen upotettu kiuas toimii erillisellä ohjaimella. Saunan ovi on harmaata lasia, jossa nuppivedin.

SISUSTUSTEEMA NIITTY

## Keittotila



Keittotilassa on himmeän vihreät viiluovet, yläkaapin ovet ovat vetimettä, alakaapeissa vedin. Työtaso on mustaa kvartsikiveä, välitilassa on valkoinen lasi ja nauhamainen led-valaistus. Hana on vettä säästävä, altakiinnitetty allas on mustaa komposiittia.

Uuni ja mikro ovat mustia, kylmälaitteet teräksen värisiä. Lisäksi induktiokeittotaso, liesikupu ulosvedettävällä lipalla ja kalustepeitteinen astianpesukone. Jätevaunussa on lajittelupisteet neljälle jakeelle.

*Seuraavalla aukeamalla alkavassa luettelossa on nähtävissä JM Valinnan sekä Klassisen, Kallion että lisähintaisen Niityn materiaalivalinnat ja niiden veloitusettomat ja lisähintaiset vaihtoehdot. Huomaathan, että JM Valinta tai sisustusteema ei sido valintojasi, vaan voit poimia myös muita materiaalivalintoja monipuolisesta valikoimastamme.*

SISUSTUSTEEMA NIITTY

## Kylpyhuone ja sauna



Kylpyhuoneessa on saunan vastaisella seinällä harmaanvihertävät laatat, muilla seinillä valkoiset ja lattiassa hiekanharmaat. Katossa on valkolakattu mäntypaneeli ja upotetut led-valaisimet.

Peili- ja allaskalusteet ovat valkoiset, laatikostossa on kromatut vetimet. Pesuallas on valkoista posliinia. Pyykkikaappi on valkoinen.

Suihkuseinä on kääntyvä, suihku varustettu sadesuihkulla.

Saunan lauteet, selkänoja sekä seinä- ja kattopaneelit ovat lämpökäsiteltyä mäntyä. Selkänojan takana on led-valaisin, toinen valaisin alalautteen alapuolella.

Lauteeseen upotettu kiuas toimii erillisellä ohjaimella. Saunan ovi on pronssilasia, jossa nuppivedin.

## Miksi valitsisit JM-kodin?

Kun ostat uuden JM-kodin, teet saman päätöksen, jonka jo kymmenet tuhannet pohjoismaalaiset ovat tehneet ennen sinua. JM Suomi Oy on osa pohjoismaista JM-konsernia, joka on vakavarainen, vahvataseinen ja pitkällä tähtäimellä toimiva. JM-konserni on Pohjoismaiden johtava asuntorakentaja ja asuinalueiden kehittäjä, jonka toiminnan luotettavuus, laadukkuus ja jatkuvuus on ollut vakaalla pohjalla jo vuodesta 1945.

Pitkän kokemuksemme ansiosta tiedämme mikä asunnosta tekee kodin. Sisustusvalintamme ovat laadukkaita, kestäviä ja kauniita, käytännöllisyyttä unohtamatta. Miltä tuntuisi muuttaa kotiin, jossa kukaan ei ole vielä nukkunut, kokannut tai nauttinut kesäaamiaista parvekkeella? JM Suomen kohteita yhdistää keskeinen sijainti hyvillä alueilla, monipuolisten palveluiden ja liikenneyhteyksien lähettyvillä. Suunnittelemalla ja rakentamalla kokonaisia asuinalueita varmistamme, että laadukas ja viihtyisä asuinympäristö myös säilyy sellaisena.

JM-kodit on tehty kestäväan elämään. JM Suomen rakentamat talot kestävät 100 vuotta, sillä niissä on 100 vuoden betonirunko ja 100 vuoden suunnittelukäyttöikä kantavissa rakenteissa. Kaikki JM-kodit rakennetaan Joutsenmerkin kriteerien mukaisesti ja niiden energialuokka on A.

