
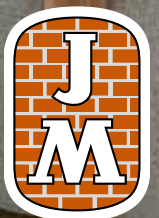


HELSINKI – KONALA

Päivänpaiste

KOHDE-ESITE

KAUPUNKI HELSINKI	OSOITE KONALANKUJA 3, 00390 HELSINKI	Uusia JM-koteja kotoisaan Konalaan. Päivänpaisteen kodit rakentuvat vehreän puiston laidalle, hyvien palveluiden ja liikenneyhteyksien äärelle.	HUONELUKU 1-4	ASUNNOT 44	 Rakennus 4089 0085
KAUPUNGINOSA KONALA	ENERGIALUOKKA A	ARVIOITU VALMISTUMINEN ALKUVUOSI 2026	ASUNNELIÖT 30- 73,5m²	TALOTYYPPI KERROSTALO	



Sisältö

Päivänpaiste	sivu 4
Alue.....	sivu 6
Asemapiirros	sivu 8
Asuntopohjat	sivu 11
Kerroskohjat	sivu 47
Julkisivut	sivu 48
Tekniset tiedot.....	sivu 52
Näin uuden JM-kodin ostaminen etenee	sivu 54
Vastuullisuus JM:llä	sivu 56
Sisustusvalinnat	sivu 58

ASUNTO OY HELSINGIN Päivänpaiste

Osoite Konalankuja 3, 00390 Helsinki
Rakennuttaja JM Suomi Oy
Arkkitehti ArkOpen

Lisätietoa JM Suomi Oy
Hevosenkä 3, 02600 Espoo
jmoy.fi

Asuntomyynti asuntomyynti@jmoy.fi
Puh. 020 751 4730

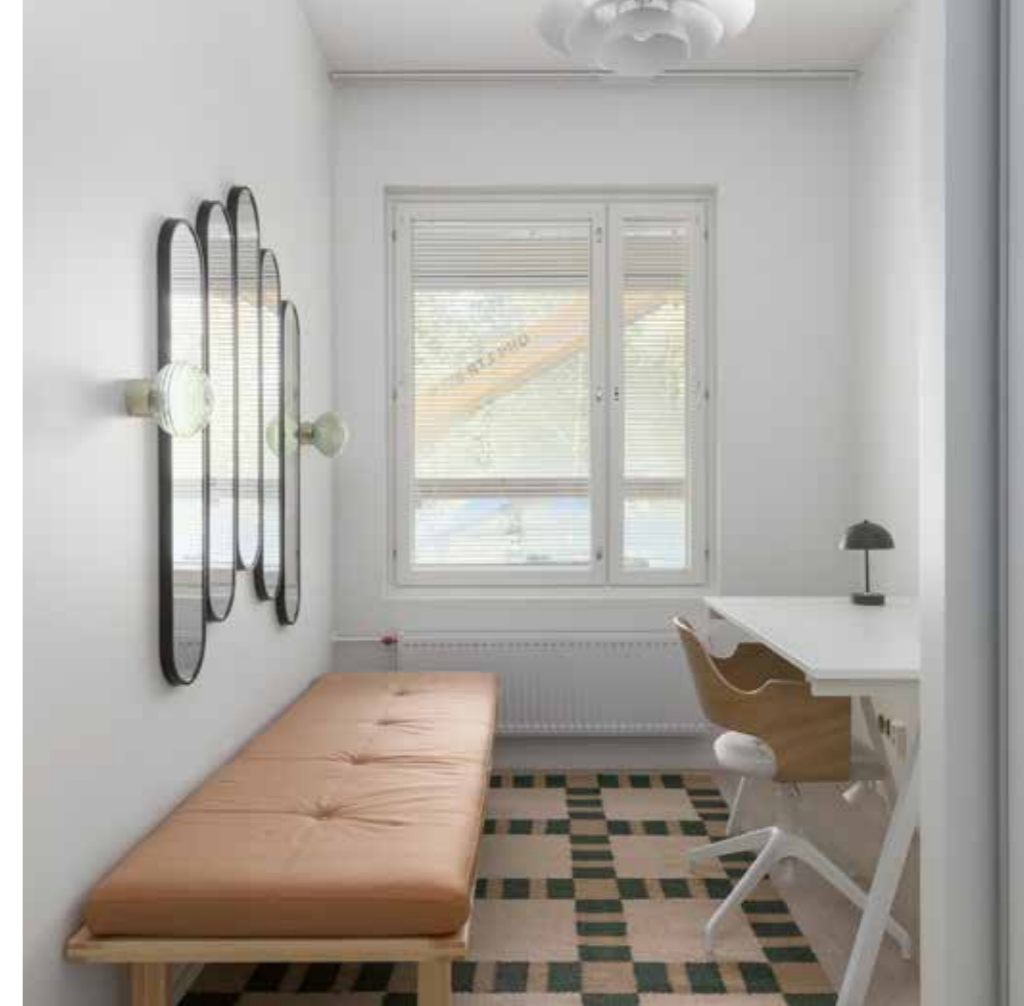
Arvioitu valmistuminen 03/2026

Myyntissä

Esite 3/2026

Tämän esitteen visualisointikuvat, piirustukset, mitat ja painetut värit voivat poiketa yksityiskohdiltaan toteutuvasta.

Esitteen kuvat ja visualisoinnit voivat olla myös aiemmin valmistuneista kohteista, eivätkä välttämättä täysin vastaa tämän kohteen toteutusta.





Päivänpaisteen kotien herkut

- Puustellin keittiökalusteet
- Electroluxin kodinkoneet
- Svedbergsin kylpyhuonekalusteet
- Profinin lasiliukuovet
- Elfan säilytysjärjestelmät
- Ilmalämpöpumpun lisäysmahdollisuus
(maksullinen lisävalinta)
- Asuntokohtainen irtaimistovarasto
- Siivouskomerossa sähköpistoke

Monipuoliset yhteistilat

- Kerhotila
- Talosauna
- Lastenvaunuvarasto
- Pienpesula
- Ulkoiluvälinevarasto
- Polkupyörän säilytyspaikat

Lisäksi

- Osa yhtiön sähköstä tuotetaan aurinkoenergialla

Katso Päivänpaisteen asuntopohjat alkaen sivulta 11!

Päivänpaiste

Asunto Oy Helsingin Päivänpaiste on valmistunut Konalan uuteen viihtyisään kotikortteliin. Sijainti puiston laidalla on mitä parhain ja kutsuu aktiiviseen elämään.

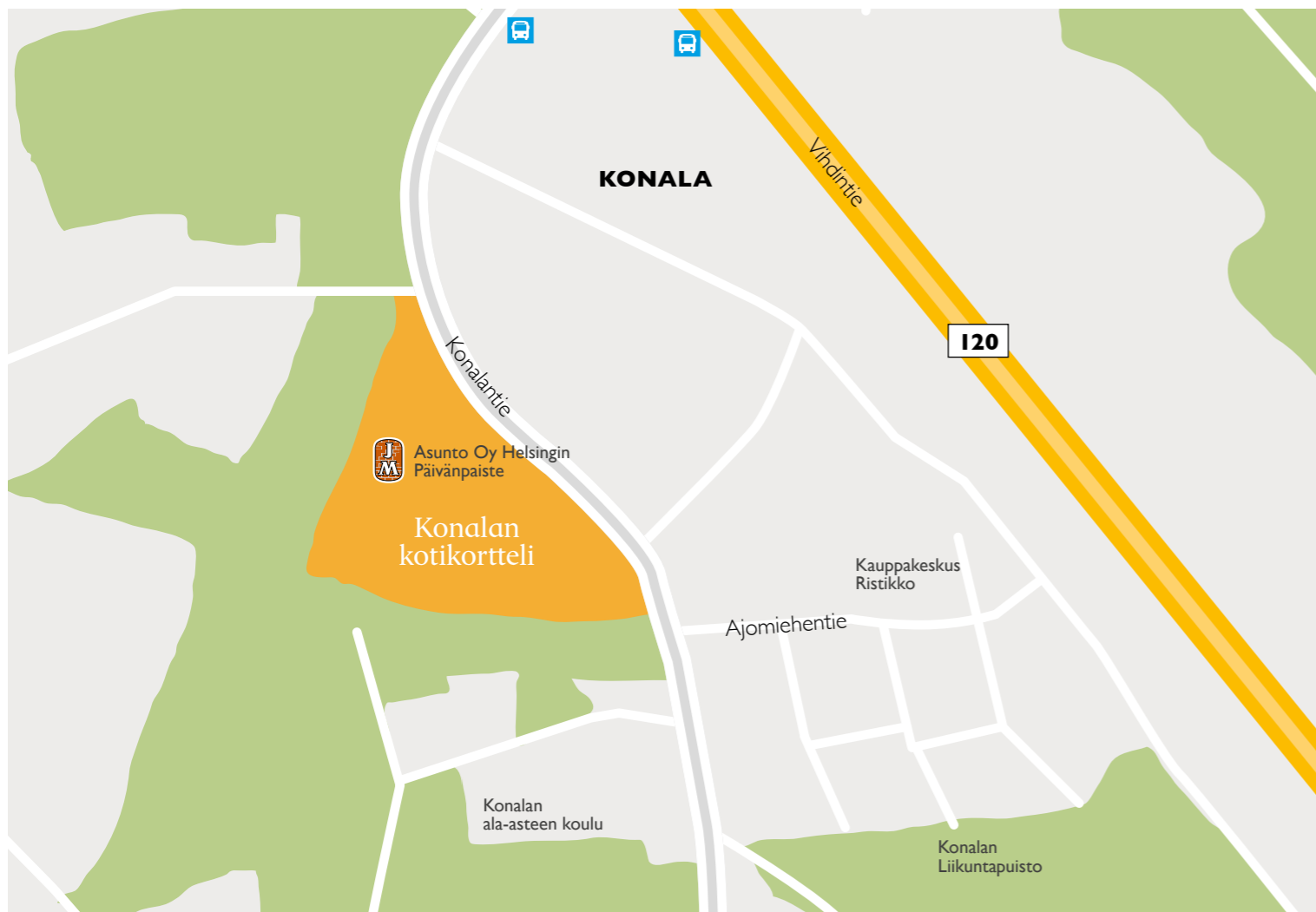
Päivänpaiste on pieni taloyhtiö, jonka toimivien kotien koot vaihtelevat yksiöistä neliöihin. Asuntoja on 44, ja ne avautuvat puistoon ja korttelin yhteiselle sisäpihalle.

Konalan turvallinen, vihreä asuinalue piiloutuu omaan rauhaansa. Alueella vaihtelevat kerros- ja pientalot sekä puistoalueet. Koulut ja päiväkotit ovat lähellä.

Alueen palvelut ja liikenneyhteydet ovat erinomaiset. Kauppakeskus Ristikko liikkeineen ja ravintoloinen on kivenheiton päässä. Alueella on monipuoliset pyöräilymahdollisuudet ja läheisen Vihdintien sekä Kehä I:n ansiosta omalla autolla liikkuminen on helppoa.

Päivänpaiste on rakennettu Joutsenmerkin kriteerien mukaisesti. Osa yhtiön sähköstä tuotetaan aurinkopaneeleilla. Asuntojen energialuokka on A, mikä ylittää rakennusalan vaatimukset. Betonirungon ansiosta rakennuksella on sadan vuoden suunnittelukäyttöikä.

Tervetuloa kotoisaan Konalaan, uuteen kotikortteliin!



Konalan Liikuntapuisto

Ihastu vehreään Konalaan! Puistomaiset ympäristöt, sopusuhtaiset talot ja väljä rakentaminen kuvaavat aluetta. Konalassa on viihdytty pitkään, ja yhteisöllisyys on ollut alueella vahvaa.

Konalassa kaikki on lähellä. Lähipalvelut sijaitsevat kauppakeskus Ristikossa lyhyen kävelymatkan päässä. Raidejokerin lähimmälle pysäkille on bussilla matkaa vain muutama minuutti. Kouluun pääsee kävelyteitä pitkin ja lähistöllä sijaitsee myös päiväkoti.

Autoilijoiden elämää helpottaa pysäköintilaitos. Jokainen voi nauttia alueen lukuisista palveluista, erinomaisista ulkoilumaastoista sekä sujuvista kulkuyhteyksistä.

Tervetuloa Konalaan!
Omassa kotikorttelissa odottaa sujuva arki.



Kauppakeskus Ristikko



Hilapellon puisto



Konalan ala-asteen koulu

Asemapiirros

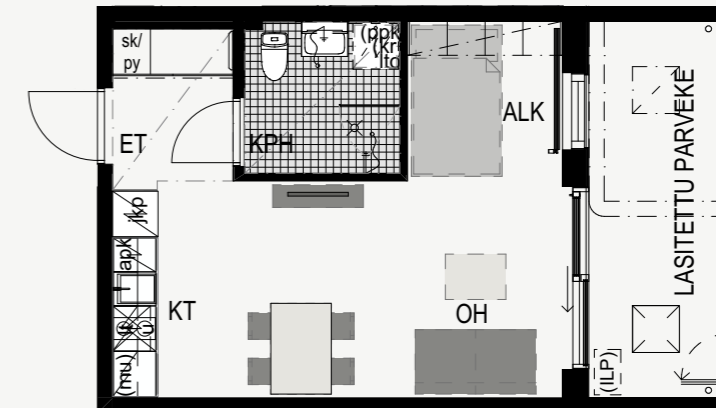


Huoneistoluettelu

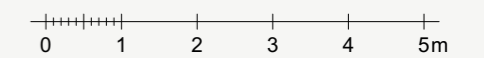
Huoneisto		Pinta-ala	Kerros
01	2H+KT+S	47,5	1
02	3H+KT+S	57	1
03	2H+KT+S	47,5	2
04	3H+KT+S	57	2
05	2H+KT	45,5	2
06	1H+KT	30	2
07	2H+KT	35,5	2
08	3H+KT+S	61	2
09	3-4H+KT+S	73,5	2
10	2H+KT+S	47,5	3
11	3H+KT+S	57	3
12	2H+KT	45,5	3
13	1H+KT	30	3
14	2H+KT	35,5	3
15	3H+KT+S	61	3
16	3-4H+KT+S	73,5	3
17	2H+KT+S	47,5	4
18	3H+KT+S	57	4
19	2H+KT	45,5	4
20	1H+KT	30	4
21	2H+KT	35,5	4
22	3H+KT+S	61	4
23	3-4H+KT+S	73,5	4
24	2H+KT+S	47,5	5
25	3H+KT+S	57	5
26	2H+KT	45,5	5
27	1H+KT	30	5
28	2H+KT	35,5	5
29	3H+KT+S	61	5
30	3-4H+KT+S	73	5
31	2H+KT+S	47	6
32	3H+KT+S	57	6
33	2H+KT	45,5	6
34	1H+KT	30	6
35	2H+KT	35,5	6
36	3H+KT+S	61	6
37	3-4H+KT+S	73	6
38	2H+KT+S	47	7
39	3H+KT+S	57	7
40	2H+KT	45,5	7
41	1H+KT	30	7
42	2H+KT	35,5	7
43	3H+KT+S	61	7
44	3-4H+KT+S	73	7
		2202	

1h+kt 30,0 m²

- Alkoviainen yksiö
- Avoin keittotila
- Alkoviassa yläkaapit
- Koko asunnon levyinen lasitettu parveke avautuu itään sisäpihan suuntaan

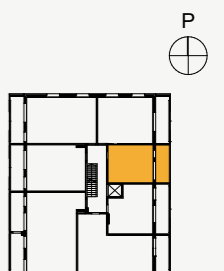
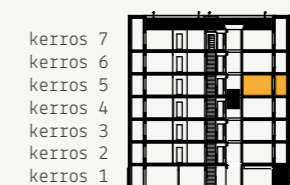


Pohjakuvan mukaisen koteloinnin/alasaskun kohdalla huonekorkeus noin 235 cm, ja saunat noin 215 cm



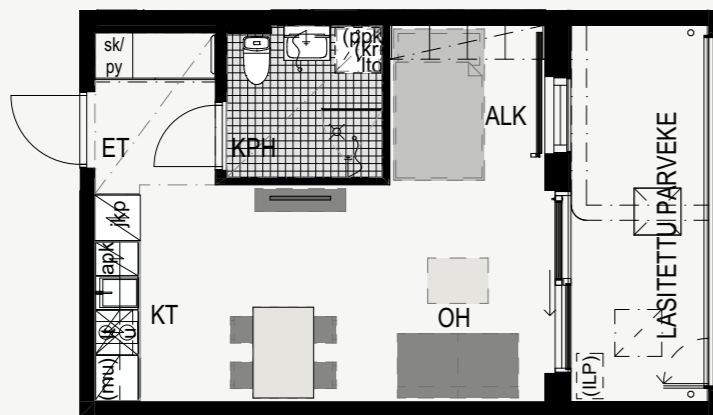
Mittakaava 1:100

ASUNTO OY HELSINGIN PÄIVÄNPAISTE
Asunto 27 (kerros 5)



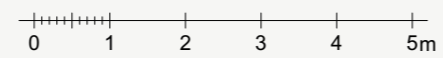
1h+kt 30,0 m²

- Alkovillinen yksiö
- Avoin keittotila
- Alkovissa yläkaapit
- Koko asunnon levyinen lasitettu parveke avautuu itään sisäpihan suuntaan



Pohjakuvan mukaisen koteloinnin/alaslaskun kohdalla huonekorkeus noin 235 cm, ja saunat noin 215 cm

ASUNTO OY HELSINGIN PÄIVÄNPAISTE
Asunto 34 (kerros 6)

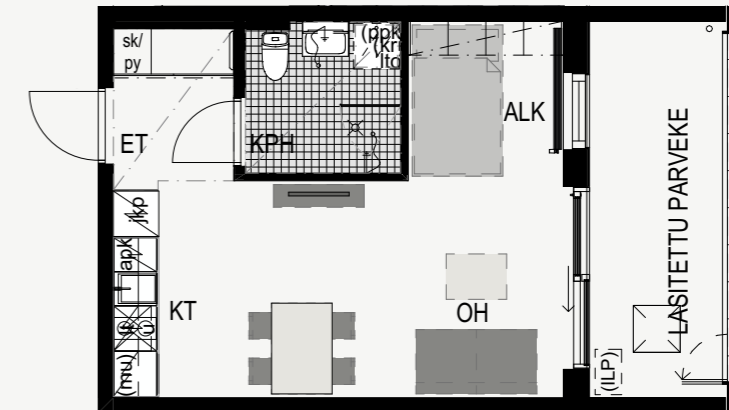


Mittakaava 1:100



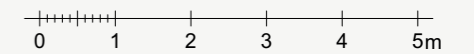
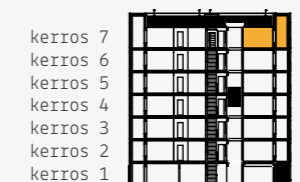
1h+kt 30,0 m²

- Alkovillinen yksiö
- Avoin keittotila
- Alkovissa yläkaapit
- Koko asunnon levyinen lasitettu parveke avautuu itään sisäpihan suuntaan

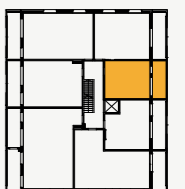


Pohjakuvan mukaisen koteloinnin/alaslaskun kohdalla huonekorkeus noin 235 cm, ja saunat noin 215 cm

ASUNTO OY HELSINGIN PÄIVÄNPAISTE
Asunto 41 (kerros 7)

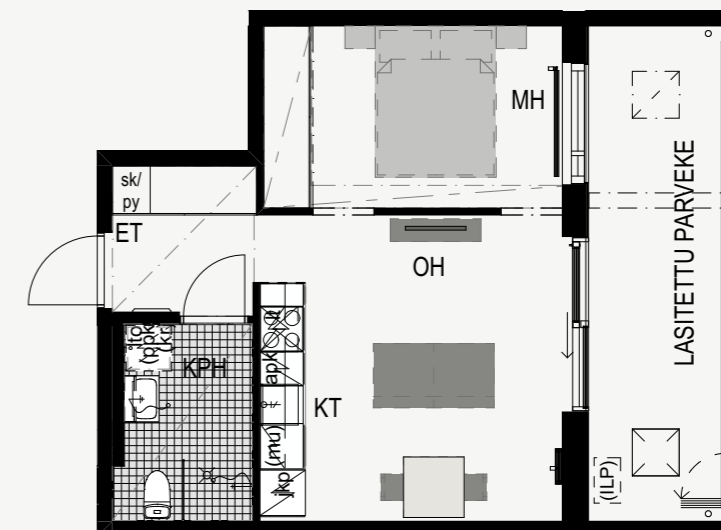


Mittakaava 1:100



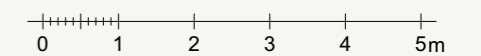
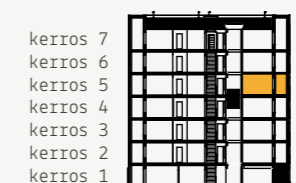
2h+kt 35,5 m²

- Tehokas kaksio
- Avoin keittotila
- Koko asunnon levyinen lasitettu parveke avautuu itään sisäpihan suuntaan

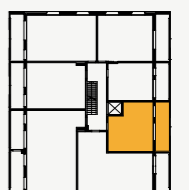


Pohjakuvan mukaisen koteloinnin/alasaskun kohdalla huonekorkeus noin 235 cm, ja saunat noin 215 cm

ASUNTO OY HELSINGIN PÄIVÄNPAISTE
Asunto 28 (kerros 5)



Mittakaava 1:100



Visualisointi 2h + kt 35,5 m² asunnosta

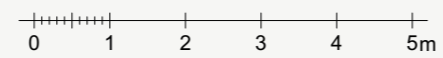
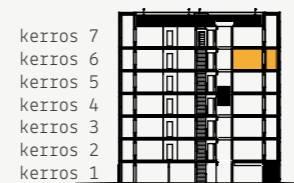
2h+kt 35,5 m²

- Tehokas kaksio
- Avoin keittotila
- Koko asunnon levyinen lasitettu parveke avautuu itään sisäpihan suuntaan

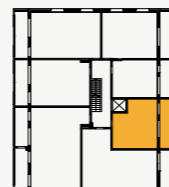


Pohjakuvan mukaisen koteloinnin/alaslaskun kohdalla huonekorkeus noin 235 cm, ja saunat noin 215 cm

ASUNTO OY HELSINGIN PÄIVÄNPAISTE
Asunto 35 (kerros 6)



Mittakaava 1:100



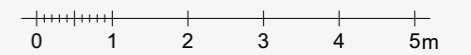
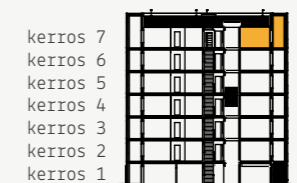
2h+kt 35,5 m²

- Tehokas kaksio
- Avoin keittotila
- Koko asunnon levyinen lasitettu parveke avautuu itään sisäpihan suuntaan

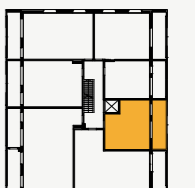


Pohjakuvan mukaisen koteloinnin/alaslaskun kohdalla huonekorkeus noin 235 cm, ja saunat noin 215 cm

ASUNTO OY HELSINGIN PÄIVÄNPAISTE
Asunto 42 (kerros 7)



Mittakaava 1:100

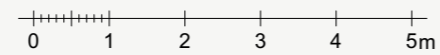
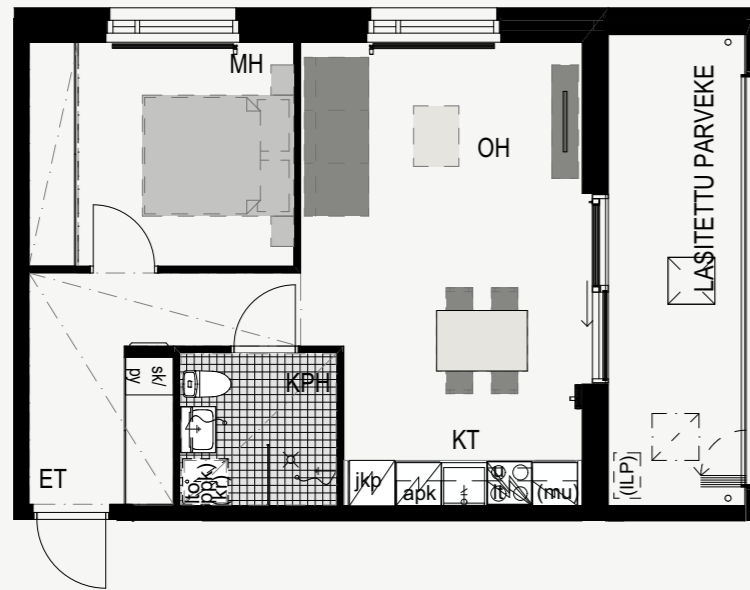




Visualisointi 2h + kt 45,5 m² asunnosta

2h+kt 45,5 m²

- Kulmakaksio, jossa olohuoneesta näkymät kahteen suuntaan
 - Avoin keittotila
 - Makuuhuoneessa mukavasti säilytystilaa
 - Makuuhuoneen ikkuna pohjoiseen
- Lasitettu parveke avautuu itään sisäpihan suuntaan



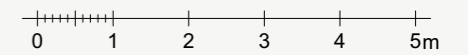
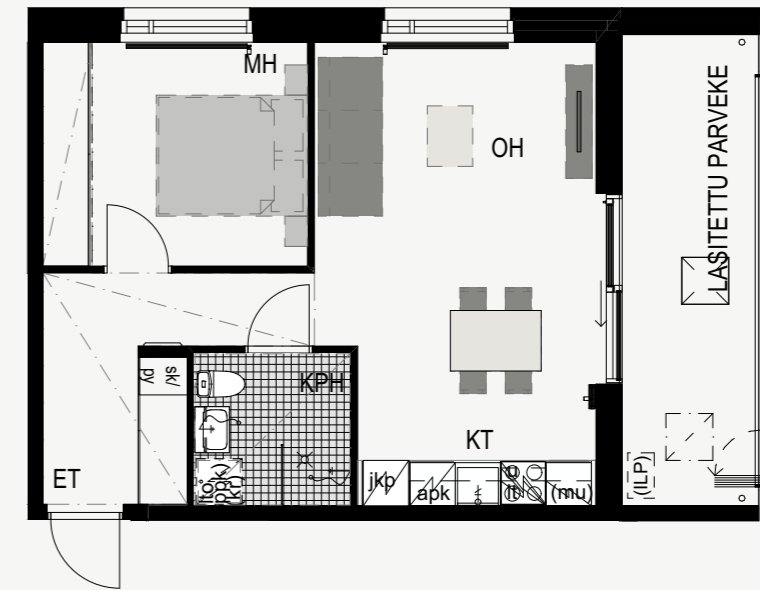
Mittakaava 1:100



ASUNTO OY HELSINGIN PÄIVÄNPAISTE
Asunto 5 (kerros 2)

2h+kt 45,5 m²

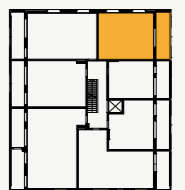
- Kulmakaksio, jossa olohuoneesta näkymät kahteen suuntaan
 - Avoin keittotila
 - Makuuhuoneessa mukavasti säilytystilaa
 - Makuuhuoneen ikkuna pohjoiseen
- Lasitettu parveke avautuu itään sisäpihan suuntaan



Mittakaava 1:100



ASUNTO OY HELSINGIN PÄIVÄNPAISTE
Asunto 19 (kerros 4)
Asunto 33 (kerros 6)



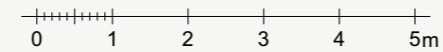
2h+kt 45,5 m²

- Kulmakaksio, jossa olohuoneesta näkymät kahteen suuntaan
 - Avoin keittotila
 - Makuuhuoneessa mukavasti säilytystilaa
 - Makuuhuoneen ikkuna pohjoiseen
- Lasitettu parveke avautuu itään sisäpihan suuntaan

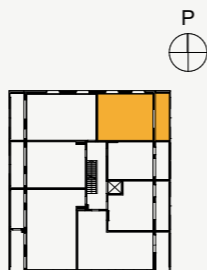


Pohjakuvan mukaisen koteloinnin/alaslaskun kohdalla huonekorkeus noin 235 cm, ja saunat noin 215 cm

ASUNTO OY HELSINGIN PÄIVÄNPAISTE
Asunto 12 (kerros 3)
Asunto 26 (kerros 5)

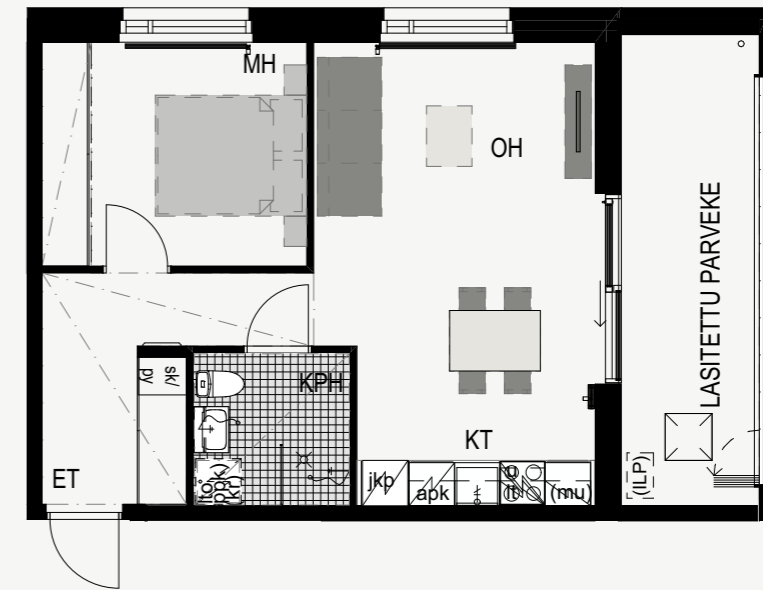


Mittakaava 1:100



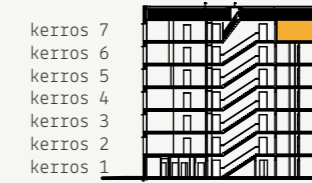
2h+kt 45,5 m²

- Kulmakaksio, jossa olohuoneesta näkymät kahteen suuntaan
 - Avoin keittotila
 - Makuuhuoneessa mukavasti säilytystilaa
 - Makuuhuoneen ikkuna pohjoiseen
- Lasitettu parveke avautuu itään sisäpihan suuntaan

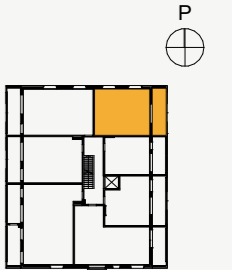


Pohjakuvan mukaisen koteloinnin/alaslaskun kohdalla huonekorkeus noin 235 cm, ja saunat noin 215 cm

ASUNTO OY HELSINGIN PÄIVÄNPAISTE
Asunto 40 (kerros 7)



Mittakaava 1:100

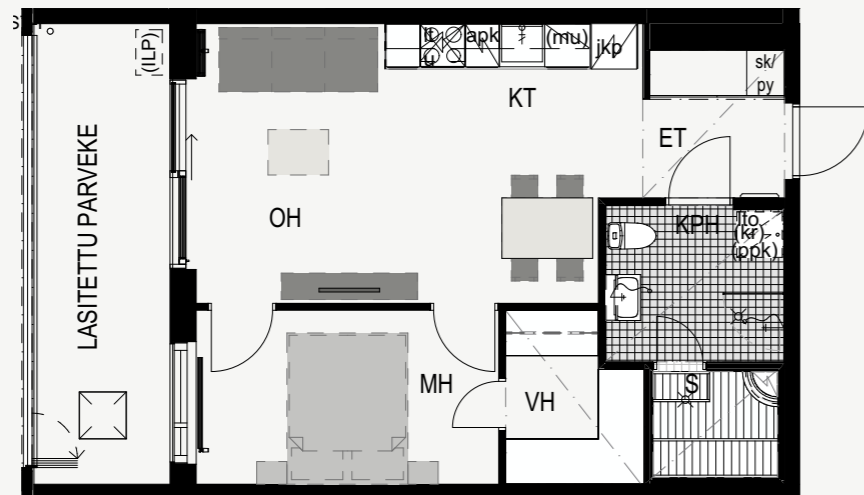




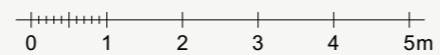
Visualisointi 2h + kt 47,0 m² asunnosta

2h+kt+s 47,0 m²

- Kaksio kaikilla herkuilla
- Avoin keittotila avautuu olohuoneeseen
- Makuuhuoneen yhteydessä tilava vaatehuone
- Oma sauna
- Lasitettu parveke avautuu länteen puiston suuntaan



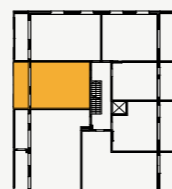
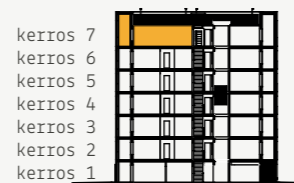
Pohjakuvan mukaisen koteloinnin/alaslaskun kohdalla huonekorkeus noin 235 cm, ja saunat noin 215 cm



Mittakaava 1:100

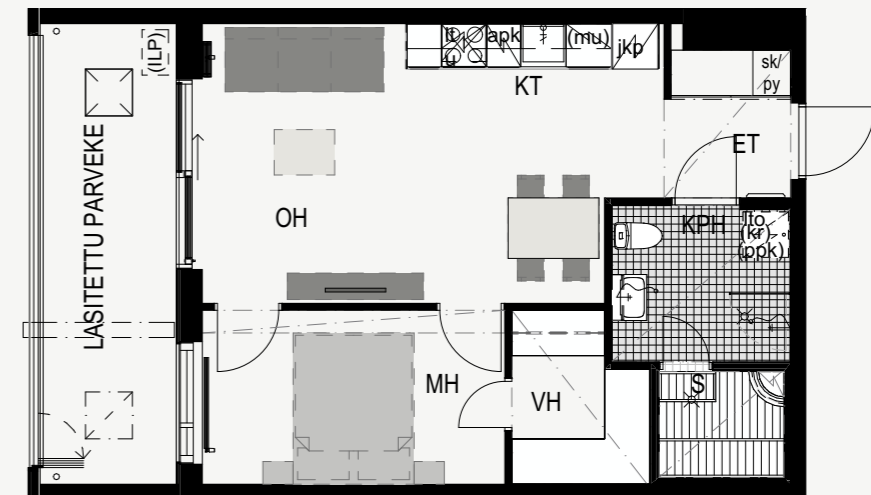


ASUNTO OY HELSINGIN PÄIVÄNPAISTE
Asunto 38 (kerros 7)

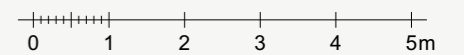


2h+kt+s 47,5 m²

- Kaksio kaikilla herkuilla
- Avoin keittotila avautuu olohuoneeseen
- Makuuhuoneen yhteydessä tilava vaatehuone
- Oma sauna
- Lasitettu parveke avautuu kohti länttä puiston suuntaan



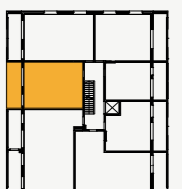
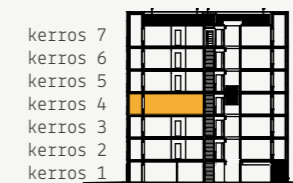
Pohjakuvan mukaisen koteloinnin/alaslaskun kohdalla huonekorkeus noin 235 cm, ja saunat noin 215 cm



Mittakaava 1:100

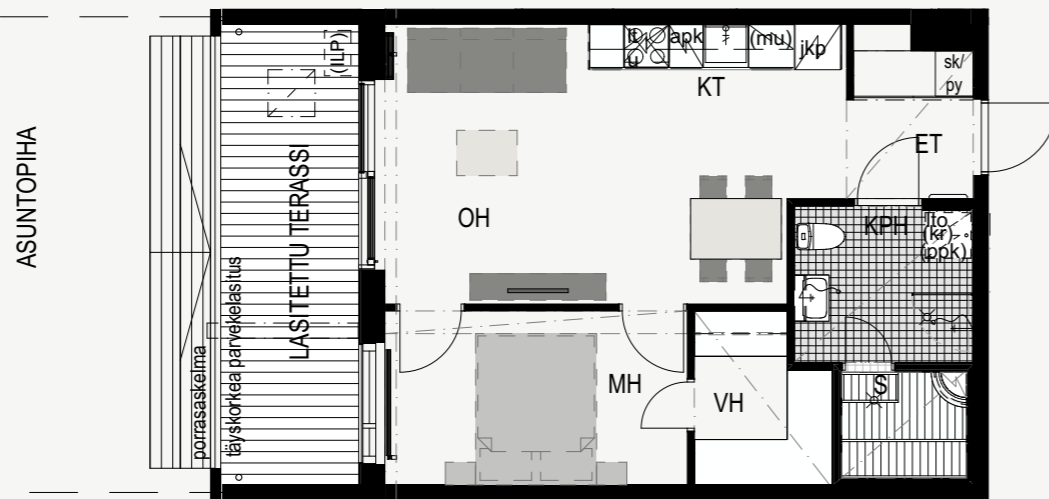


ASUNTO OY HELSINGIN PÄIVÄNPAISTE
Asunto 17 (kerros 4)

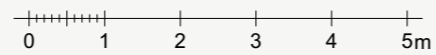


2h+kt+s 47,5 m²

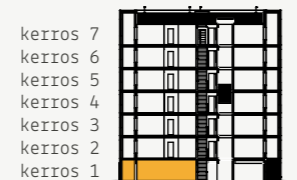
- Uniikki kaksio omalla asuntopihalla
- Avoin keittotila avautuu olohuoneeseen
- Makuuhuoneen yhteydessä tilava vaatehuone
 - Oma sauna
- Lasitettu terassi ja oma asuntopiha avautuvat länteen, puiston suuntaan
- Terassilla täyskorkea parvekelasitus



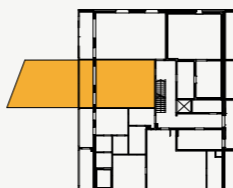
Pohjakuvan mukaisen koteloinnin/alaslaskun kohdalla huonekorkeus noin 235 cm, ja saunat noin 215 cm



Mittakaava 1:100

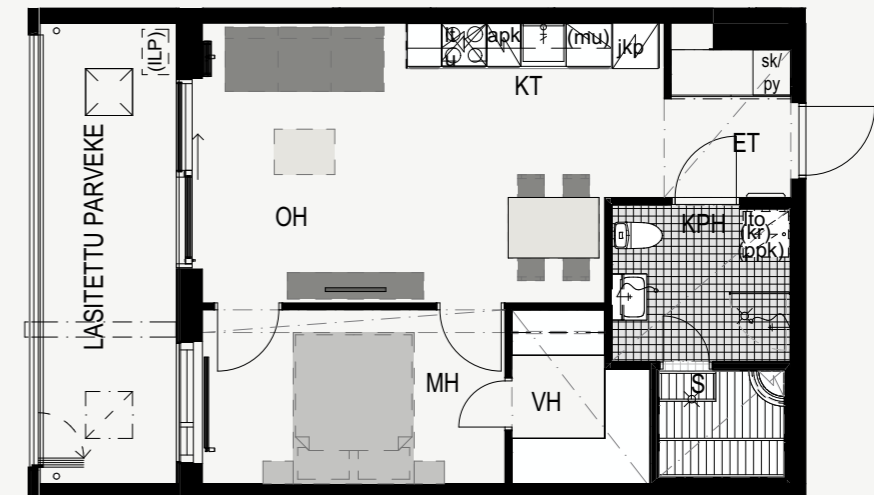


ASUNTO OY HELSINGIN PÄIVÄNPAISTE
Asunto 1 (kerros 1)

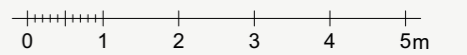


2h+kt+s 47,5 m²

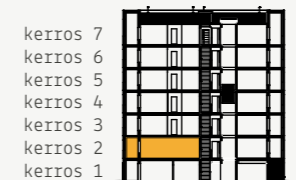
- Kaksio kaikilla herkuilla
- Avoin keittotila avautuu olohuoneeseen
- Makuuhuoneen yhteydessä tilava vaatehuone
 - Oma sauna
- Lasitettu parveke avautuu kohti länttä puiston suuntaan



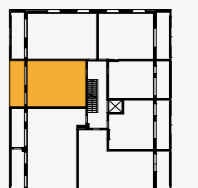
Pohjakuvan mukaisen koteloinnin/alaslaskun kohdalla huonekorkeus noin 235 cm, ja saunat noin 215 cm



Mittakaava 1:100

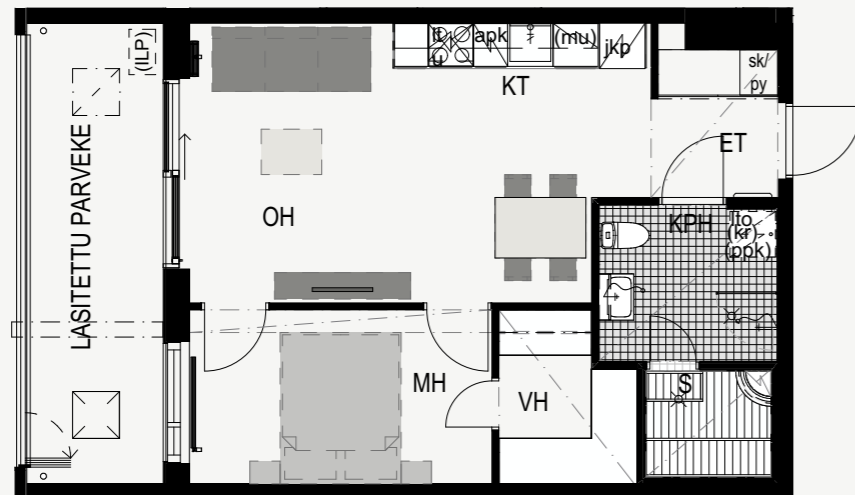


ASUNTO OY HELSINGIN PÄIVÄNPAISTE
Asunto 3 (kerros 2)



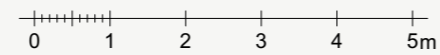
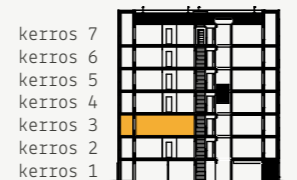
2h+kt+s 47,5 m²

- Kaksio kaikilla herkuilla
- Avoin keittotila avautuu olohuoneeseen
- Makuuhuoneen yhteydessä tilava vaatehuone
- Oma sauna
- Lasitettu parveke avautuu kohti länttä puiston suuntaan

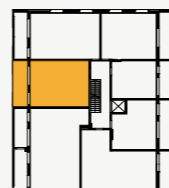


Pohjakuvan mukaisen koteloinnin/alaslaskun kohdalla huonekorkeus noin 235 cm, ja saunat noin 215 cm

ASUNTO OY HELSINGIN PÄIVÄNPAISTE
Asunto 10 (kerros 3)

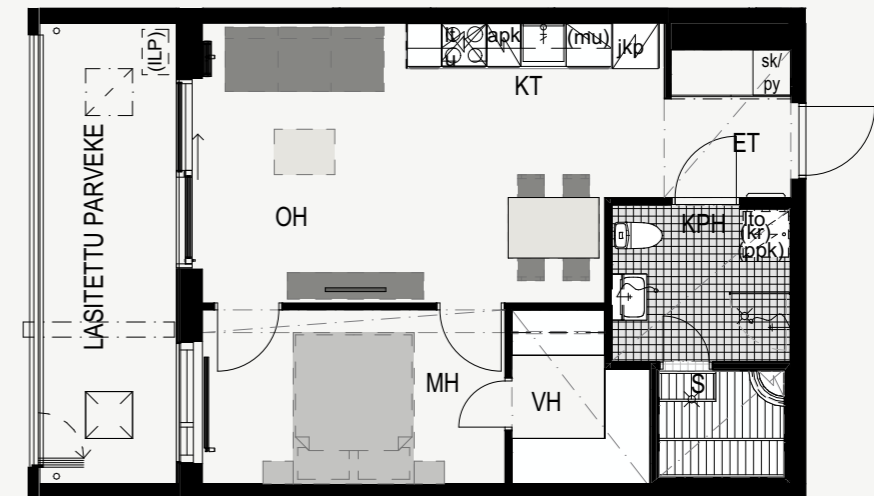


Mittakaava 1:100



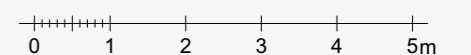
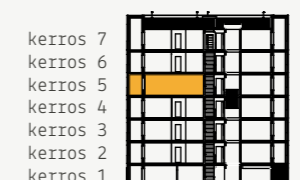
2h+kt+s 47,5 m²

- Kaksio kaikilla herkuilla
- Avoin keittotila avautuu olohuoneeseen
- Makuuhuoneen yhteydessä tilava vaatehuone
- Oma sauna
- Lasitettu parveke avautuu kohti länttä puiston suuntaan

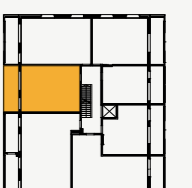


Pohjakuvan mukaisen koteloinnin/alaslaskun kohdalla huonekorkeus noin 235 cm, ja saunat noin 215 cm

ASUNTO OY HELSINGIN PÄIVÄNPAISTE
Asunto 24 (kerros 5)



Mittakaava 1:100

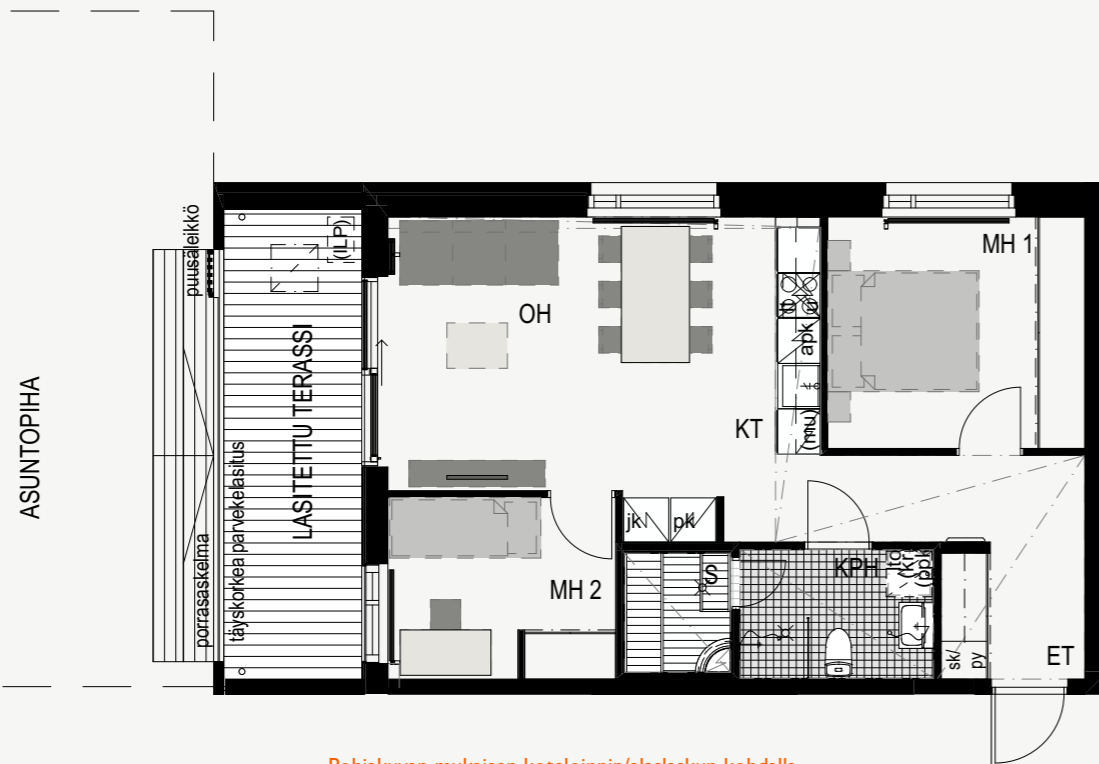




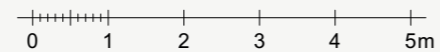
Visualisointi 3h + kt + s 57,0 m² asunnosta

3h+kt+s 57,0 m²

- Uniikki kulmakolmio
- Makuuhuoneissa mukavasti säilytystilaa
- Avoin keittotila avautuu olohuoneeseen
- Oma sauna
- Lasitettu terassi ja oma asuntopiha avautuvat länteen puiston suuntaan
- Terrassilla täyskorkea parvekelasitus



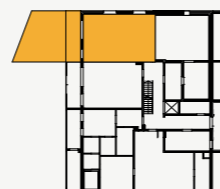
Pohjakuvan mukaisen koteloinnin/alaslaskun kohdalla huonekorkeus noin 235 cm, ja saunat noin 215 cm



Mittakaava 1:100

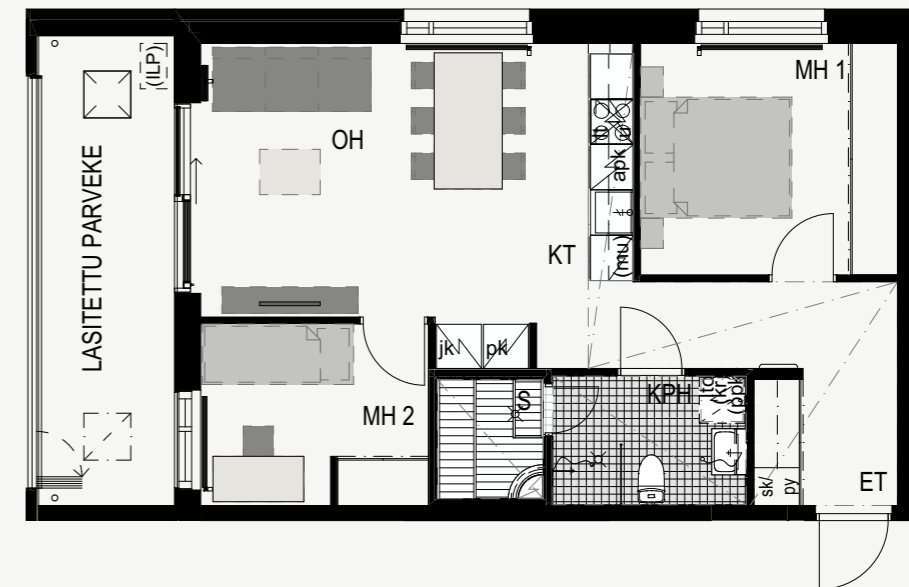


ASUNTO OY HELSINGIN PÄIVÄNPAISTE
Asunto 2 (kerros 1)

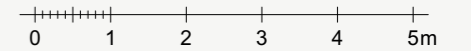


3h+kt+s 57,0 m²

- Tehokas kulmakolmio
- Makuuhuoneissa mukavasti säilytystilaa
- Avoin keittotila avautuu olohuoneeseen
- Oma sauna
- Lasitettu parveke avautuu länteen puiston suuntaan



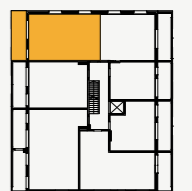
Pohjakuvan mukaisen koteloinnin/alaslaskun kohdalla huonekorkeus noin 235 cm, ja saunat noin 215 cm



Mittakaava 1:100

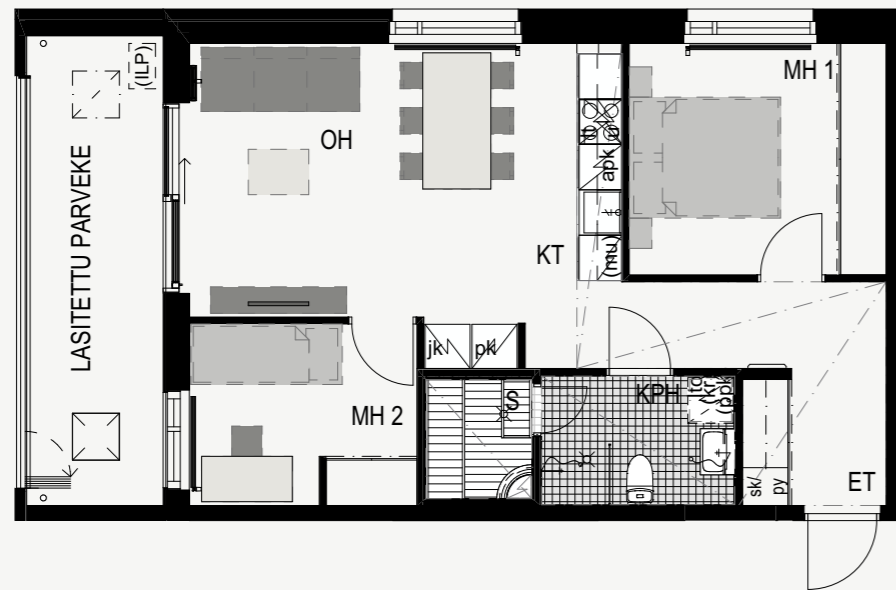


ASUNTO OY HELSINGIN PÄIVÄNPAISTE
Asunto 4 (kerros 2)
Asunto 18 (kerros 4)
Asunto 32 (kerros 6)



3h+kt+s 57,0 m²

- Tehokas kulmakolmio
- Makuuhuoneissa mukavasti säilytystilaa
- Avoin keittotila avautuu olohuoneeseen
- Oma sauna
- Lasitettu parveke avautuu länteen puiston suuntaan



3h+kt+s 61,0 m²

- Toimiva kulmakolmio
- Kulmakeittotila avautuu olohuoneeseen
- Tilaa suuremmallekin ruokapöydälle
- Oma sauna



- Kaksi makuuhuonetta, toisesta kulku lasitetulle parvekkeelle
- Parveke avautuu itään sisäpihan suuntaan
- Liukulasiovellinen ranskalainen parveke

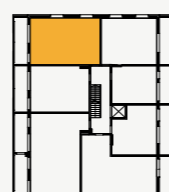
Pohjakuvan mukaisen koteloinnin/alaslaskun kohdalla huonekorkeus noin 235 cm, ja saunat noin 215 cm



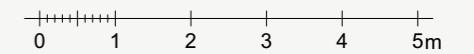
Mittakaava 1:100



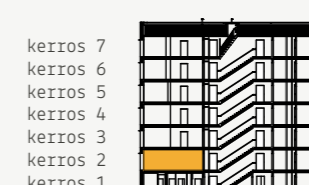
ASUNTO OY HELSINGIN PÄIVÄNPAISTE
Asunto 11 (kerros 3)
Asunto 25 (kerros 5)
Asunto 39 (kerros 7)



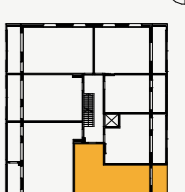
Pohjakuvan mukaisen koteloinnin/alaslaskun kohdalla huonekorkeus noin 235 cm, ja saunat noin 215 cm



Mittakaava 1:100



ASUNTO OY HELSINGIN PÄIVÄNPAISTE
Asunto 8 (kerros 2)



3h+kt+s 61,0 m²

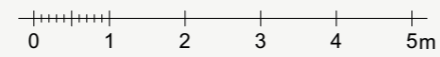
- Toimiva kulmakolmio
- Kulmakeittotila avautuu olohuoneeseen
- Tilaa suuremmallekin ruokapöydälle
- Oma sauna



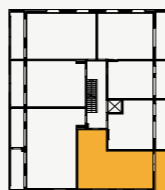
- Kaksi makuuhuonetta, toisesta kulku lasitetulle parvekkeelle
- Parveke avautuu itään sisäpihan suuntaan
- Liukulasiovellinen ranskalainen parveke

Pohjakuvan mukaisen koteloinnin/alasaskun kohdalla huonekorkeus noin 235 cm, ja saunat noin 215 cm

ASUNTO OY HELSINGIN PÄIVÄNPAISTE
Asunto 22 (kerros 4)
Asunto 36 (kerros 6)



Mittakaava 1:100



3h+kt+s 61,0 m²

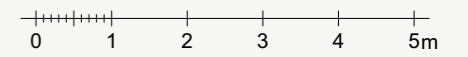
- Toimiva kulmakolmio
- Kulmakeittotila avautuu olohuoneeseen
- Tilaa suuremmallekin ruokapöydälle
- Oma sauna



- Kaksi makuuhuonetta, toisesta kulku lasitetulle parvekkeelle
- Parveke avautuu itään sisäpihan suuntaan
- Liukulasiovellinen ranskalainen parveke

Pohjakuvan mukaisen koteloinnin/alasaskun kohdalla huonekorkeus noin 235 cm, ja saunat noin 215 cm

ASUNTO OY HELSINGIN PÄIVÄNPAISTE
Asunto 15 (kerros 3)
Asunto 29 (kerros 5)
Asunto 43 (kerros 7)



Mittakaava 1:100





Visualisointi 3-4h + kt + s 73,0 m² asunnosta

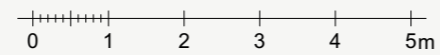
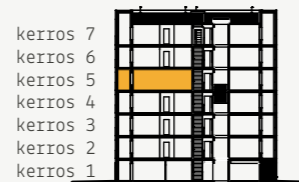
3h+kt+s 73,0 m²

- Toimiva kolmio
- Avoin keittotila avautuu olohuoneeseen
- Kaksi makuuhuonetta
 - Erillinen wc
 - Oma sauna
- Hulpea lasitettu parveke avautuu länteen puiston suuntaan

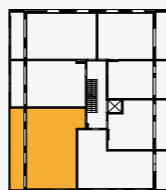


Pohjakuvan mukaisen koteloinnin/alaslaskun kohdalla huonekorkeus noin 235 cm, ja saunat noin 215 cm

ASUNTO OY HELSINGIN PÄIVÄNPAISTE
Asunto 30 (kerros 5)

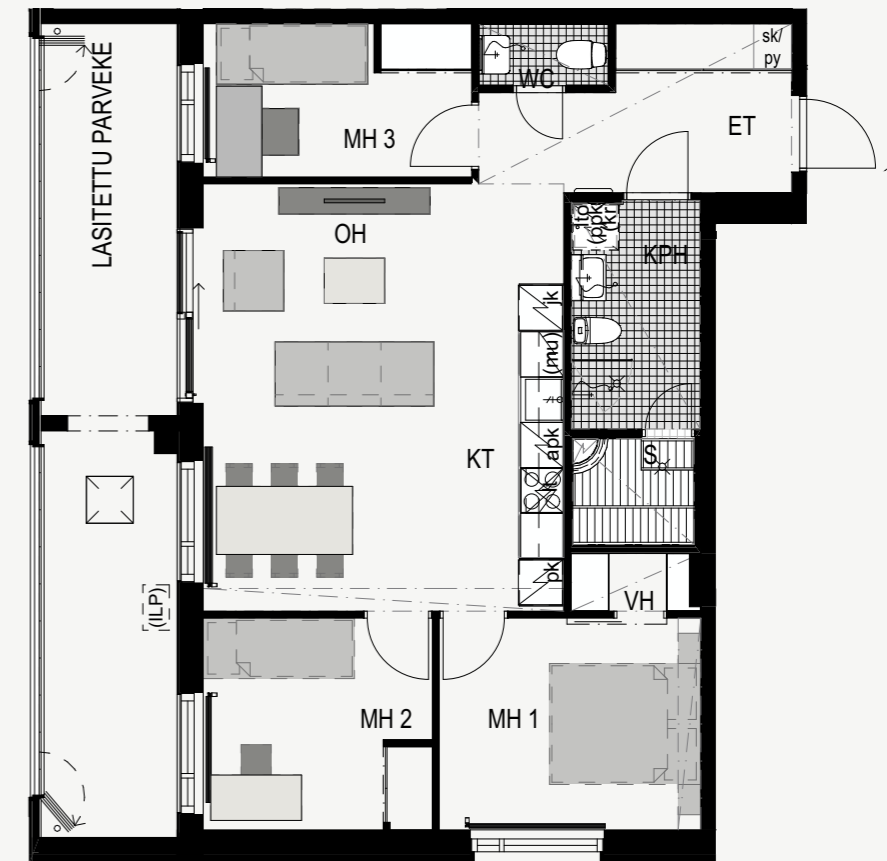


Mittakaava 1:100



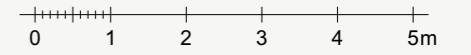
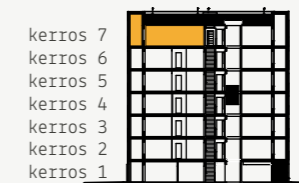
4h+kt+s 73,0 m²

- Toimiva neliö
- Avoin keittotila avautuu olohuoneeseen
- Kolme makuuhuonetta
 - Erillinen wc
 - Oma sauna
- Hulpea lasitettu parveke avautuu länteen puiston suuntaan



Pohjakuvan mukaisen koteloinnin/alaslaskun kohdalla huonekorkeus noin 235 cm, ja saunat noin 215 cm

ASUNTO OY HELSINGIN PÄIVÄNPAISTE
Asunto 44 (kerros 7)



Mittakaava 1:100

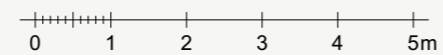


4h+kt+s 73,5 m²

- Tehokas ja toimiva neliö
- Avoin keittotila avautuu olohuoneeseen
 - Kolme makuuhuonetta
 - Erillinen wc
 - Oma sauna
- Hulppea lasitettu parveke avautuu länteen puiston suuntaan



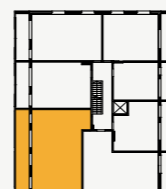
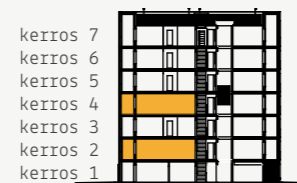
Pohjakuvan mukaisen koteloinnin/alaslaskun kohdalla huonekorkeus noin 235 cm, ja saunat noin 215 cm



Mittakaava 1:100

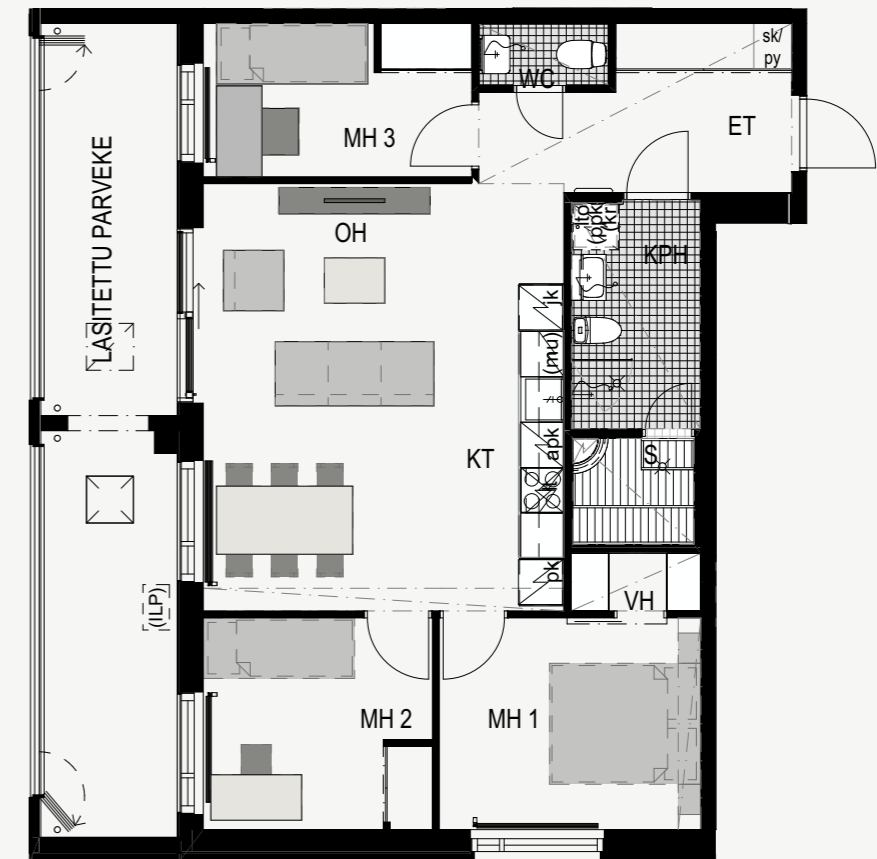


ASUNTO OY HELSINGIN PÄIVÄNPAISTE
Asunto 9 (kerros 2)



4h+kt+s 73,5 m²

- Tehokas ja toimiva neliö
- Avoin keittotila avautuu olohuoneeseen
 - Kolme makuuhuonetta
 - Erillinen wc
 - Oma sauna
- Hulppea lasitettu parveke avautuu länteen puiston suuntaan



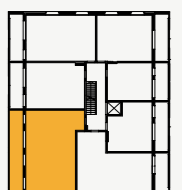
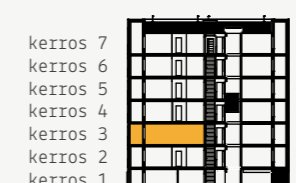
Pohjakuvan mukaisen koteloinnin/alaslaskun kohdalla huonekorkeus noin 235 cm, ja saunat noin 215 cm



Mittakaava 1:100



ASUNTO OY HELSINGIN PÄIVÄNPAISTE
Asunto 16 (kerros 3)



Merkkien selitykset

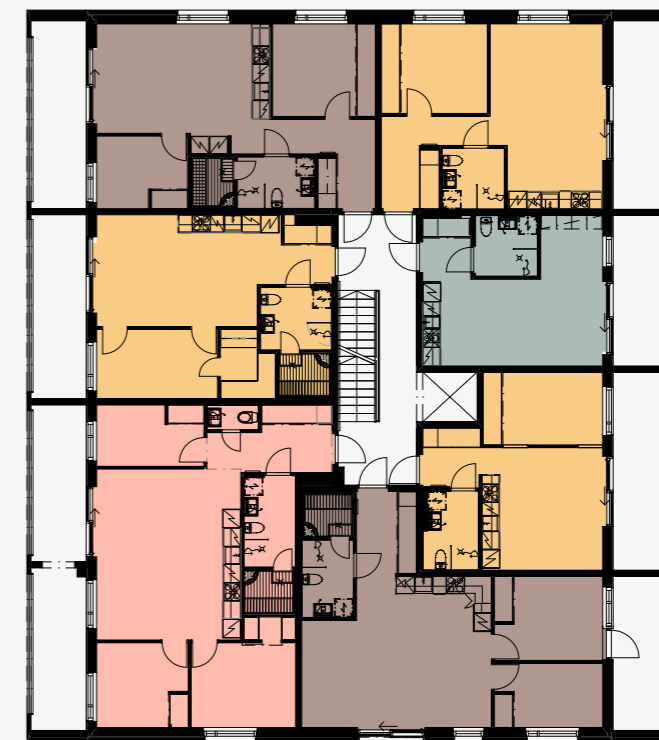
	KALUSTEUUNI, LIESITASO JA LIESITUULETIN
	KEITTIÖN ALLAS JA SEKOITTAJA
	KAAPISTO: YLÄ- JA ALAKAAPISTO
	ASTIANPESUKONE
	KORKEA JÄÄKAAPPI
	KORKEA PAKASTIN
	KORKEA JÄÄKAAPPIPAKASTIN
	MIKROAALTOUUNI
	PYYKINPESUKONE- JA KUIVASURUMPUVARAUS, PÄÄLLÄ LTO-KONE
	SÄHKÖKIUS
	WC-ISTUIN
	SUIHKU JA SEINÄKE
	PESUALLAS, ALLASKAAPPI, PEILIKAAPPI JA BIDEE-SUIHKU
	SAUNAN LAUTEET
	VÄLISEINÄ JA VÄLIOVI
	VÄLISEINÄ JA OVIAUKKO
	RYHMÄKESKUS VÄLISEINÄSSÄ
	ELFA SÄILYTYSJÄRJESTELMÄ
	SIIVOUS- JA PYYKKIVARUSTUS KOMEROSSA
	YLÄKAAPIT JA KOTELO ALKOVISSA
	ALASLASKUN OSUUS / KOTELOINTI
	HÄTÄPOISTUMISLUUKUT PARVEKKEELLA
	TILAVARAUS ILMALÄMPÖPUMPUN ULKOYKSIKÖLLE
	LÄMPÖPATTERI

Kerroskavat

KERROS I



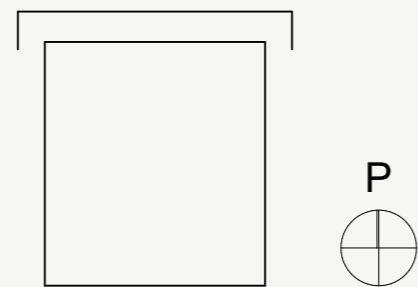
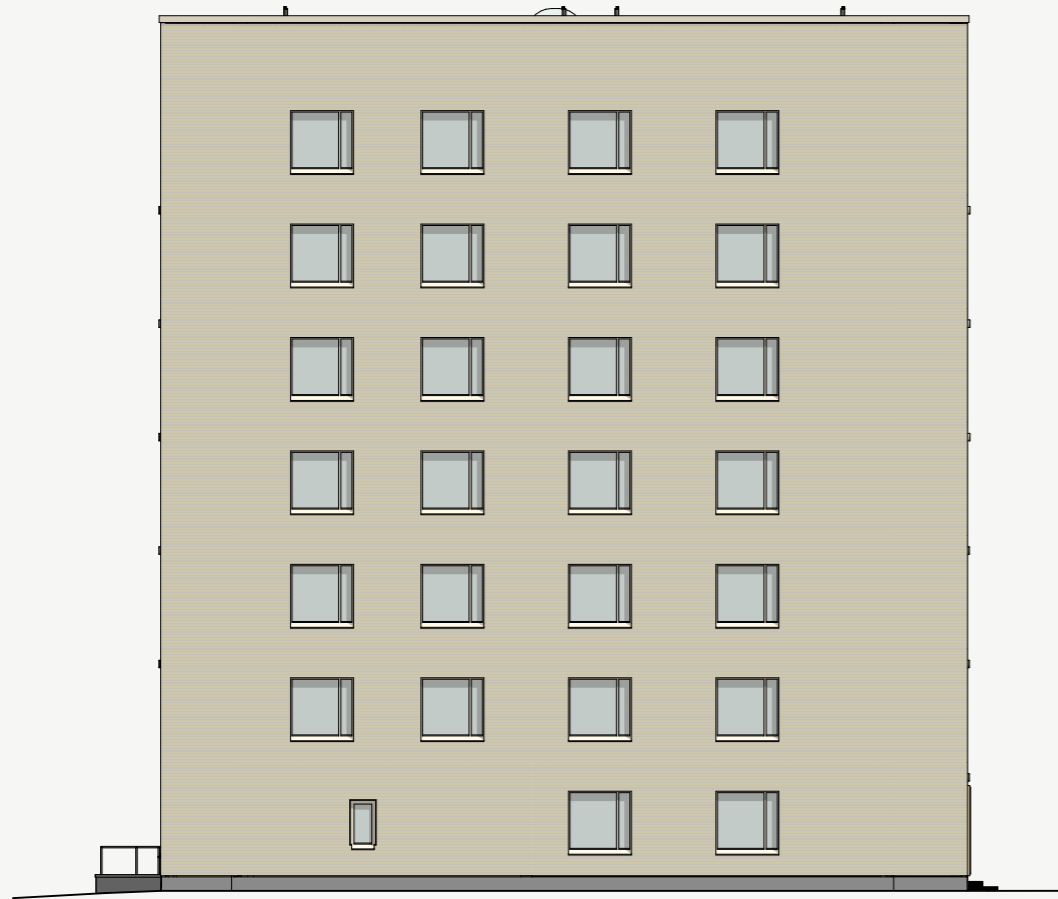
KERROS 2-7



1 Huone
 2 Huonetta
 3 Huonetta
 3-4 Huonetta

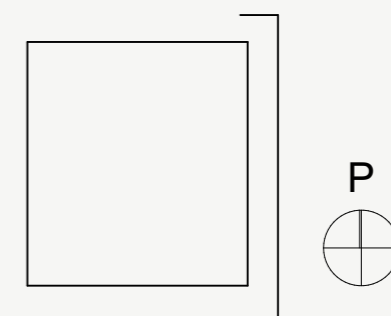
Julkisivut

POHJOISEEN



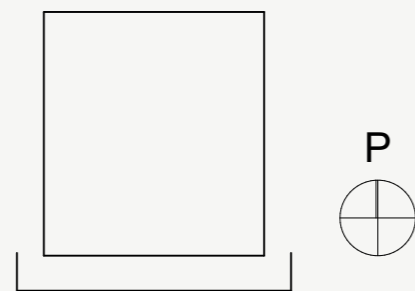
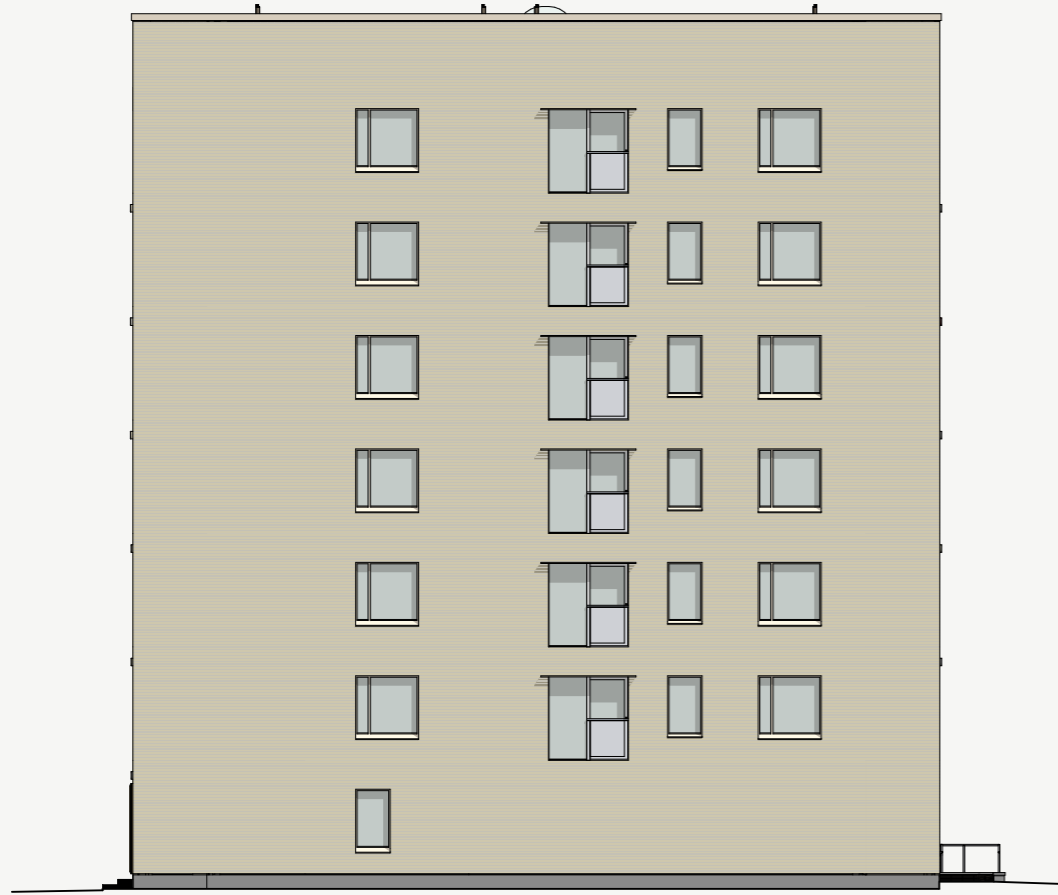
Julkisivut

ITÄÄN



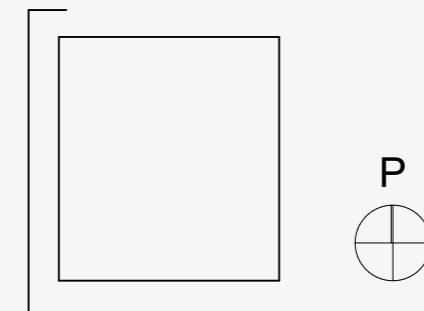
Julkisivut

ETELÄÄN



Julkisivut

LÄNTEEN



Tekniset tiedot

Perustukset	Rakennus perustetaan teräsbetonipaalujen varaan
Alapohja	Kantava ja tuulettuva teräsbetoniontelolaattarakenne ala-puolisella lämmöneristyksellä, väestönsuojassa maanvarainen laatta
Välipohjat	Paikallavalettua teräsbetonia
Yläpohja	Paikallavalettua teräsbetonia, yläpuolella kevytsoralämmöneristys
Vesikatto	Tasakatto katemateriaalina kumibitumikermi
Ulkoseinät	Sisäkuoret betonielementtirakenteisia, julkisivut paikallamuurattua tiiltä ja tiililaattoja
Asuntojen väliset seinät	Teräsbetonielementtejä
Kevyet väliseinät	Kipsilevypintaisia teräsrakaseiniä
Ikkunat	Sisään aukeavat puualumiini-ikkunat
Parvekeovi	Puurakenteinen Profin-lasiliukuovi, yhdessä asuntolinjassa ikkunallinen parvekeovi. Asunnot, joissa ranskalainen parveke (Profin-lasiliukuovi) on ikkunallinen parvekeovi.
Parvekkeet	<p>Teräsbetonielementtejä, taustaseinät vaalea puupaneloitu, katto maalattua betonia, lattiapintana harmaa terassimatto. Kaiteet ovat alumiinirunkoisia lasikaiteita, kaiteiden yläpuolinen lasitus on avattava.</p> <p>Kahdessa ensimmäisen kerroksen asunnossa lasitettu terassi ja oma asuntopiha. Osa julkisivusta kiinteää puusäleikköä. Terassin lattiassa terassilaudoitus. Terassilasitus täyskorkea.</p> <p>Hätätapauksessa pelastautuminen parvekkeiden hätäpoistumislukkujen kautta. Päällekäisten asuntojen poistumislukut sijaitsevat eri kohdissa, ja siksi asuntopohjissa on esitetty vaihtoehtoiset sijainnit</p>

Tekniset tiedot

Porrashuone	Graniittikivipintaiset porrasaskelmat, teräksiset pinnakaiteet, automaattiovilla varustettu asuintalohissi
Turvallisuus	Porrashuoneen ovesa ovipuhelinjärjestelmä, vastauskojeet asunnoissa.
Ilmanvaihto	Lämmön talteenotolla varustettu huoneistokohtainen koneellinen tulo-poistoilmanvaihtojärjestelmä.
Lämmitys	Kaukolämpö, lämmönjakelu asunnoissa vesikiertoisena patterilämmityksenä, kylpyhuoneissa on sähköinen mukavuuslattialämmitys.
Ilmalämpöpumppu	Asuntoihin on mahdollista maksullisena lisävalintana asentaa viilentävä ilmalämpöpumppu
Energiatehokkuus	Yhtiön energialuokka on A Osa yhtiön sähköstä tuotetaan aurinkopaneeleilla
Antennipisteet ja tietoliikenne	Yksi/asuinhuone, olohuoneessa kaksi. Yhtiön keskusjakamossa Elisan Valokuitu ja kaapeli-TV. Asunnon hoitovastikkeeseen sisältyy Elisan taloyhtiölaajakaista 50 M nopeudella.
Yhteiset tilat	Asuntokohtaiset irtaimistovarastot, kerhotila, talosauna, lastenvaunuväestö, pienpesula, polkupyörän säilytyspaikat rakennuksen yhteydessä ja naapuriyhtiöiden kanssa yhteisessä piharakennuksessa.
Jätehuolto	Piharakennuksen yhteydessä
Piha-alueet	Vehreät oleskelu- ja leikkialueet
Autopaikoitus	Autopaikat sijoittuvat yhteiseen pysäköintilaitokseen. Pysäköintilaitoksen osakkeet myydään erikseen. Yhteisellä piha-alueella on neljä liikuntaesteisten autopaikkaa.

Tämä ote ei ole virallinen rakennustapaseloste. Rakentaja pidättää oikeuden muutoksiin, jotka voivat poiketa tämän selosteen tiedoista. Ostajan on tutustuttava viralliseen rakennustapaselosteeseen ja muihin myyntiasiakirjoihin ja vahvistettuihin suunnitelmiin kauppakirjan allekirjoittamisen yhteydessä. Tämä esite perustuu tilanteeseen 3/2026.

Aika jollekin uudelle

Pariskunta viiden huoneen asunnossa. Yksi kylpyhuone viidelle henkilölle. Hissi, johon mahtuvat lastenvaunut, mutta et sinä itse. On monia syitä, joiden vuoksi aika voi tuntua kypsältä jollekin uudelle. Kun valitset JM-kodin, helpompi elämä odottaa nurkan takana.



Kun on aika jollekin uudelle, valitse JM-koti

Olisipa uusi koti sellainen, johon unelmat ylettyvät, rahat riittävät, ja jonka arvo kestää, seuraavillekin sukupolville. JM-kodit ovat aina laadukkaita, kestäviä ja asukkaita varten suunniteltuja. Siksi sinun kannattaa kääntyä puoleemme aina, kun on aika jollekin uudelle.

JM Suomi on vakavarainen ja vahva asuntorakentaja

JM Suomi Oy on osa pohjoismaista JM-konsernia, joka on vakavarainen, vahvataseinen ja pitkällä tähtäimellä toimiva. JM-konserni on Pohjoismaiden johtavia asuntojen rakentajia ja asuinalueiden kehittäjiä, jonka toiminnan luotettavuus, laadukkuus ja jatkuvuus on ollut vakaalla pohjalla jo liki 80 vuoden ajan. Konsernin toiminnan pääpaino on asuntojen uudistuotannossa pääkaupunkiseuduilla ja isoissa kasvukeskuksissa Ruotsissa, Norjassa ja Suomessa.

JM-kodit kestävät elämää

JM-kodit on tehty kestävään elämään. JM Suomen rakentamat talot kestävät 100 vuotta, sillä niissä on 100 vuoden betonirunko ja 100 vuoden suunnittelukäyttöikä kantavissa rakenteissa. Asukkaalle tämä tarkoittaa huoletonta elämää pitkäksi ajaksi, sillä tulevia remontteja tai korjauksia ei tarvitse pohtia.

Turvaa ja mielenrauhaa kotimatkalle

Pyrimme siihen, että uuden JM-kodin ostaminen on aina mahdollisimman huoleton kokemus. Ymmärrämme, että kodin rakentuessa saattaa sattua odottamattomia tilanteita, mihin ei ole voinut valmistautua. Siksi loimme JM Turvapaketin, jonka avulla asunnon ostaja voi saada kulutonta ja korotonta maksuaikaa sekä tukea vanhan asunnon myyntiin.

Rakennamme kokonaisvaltaisesti alueita, emme vain asuntoja

JM Suomen kohteita yhdistää keskeinen sijainti hyvillä alueilla, monipuolisten palveluiden ja liikenneyhteyksien läheisyydellä. Suunnittelemalla ja rakentamalla kokonaisia asuinalueita varmistamme, että laadukas ja viihtyisä asuinympäristö myös säilyy sellaisenaan.

Tutkitusti tyytyväiset asiakkaat

Asiakastytyväisyys on ja on aina ollut meille keskeisen tärkeää. Kehitämme toimintaamme aktiivisesti ja seuraamme asiakastytyväisyyttä säännöllisin tutkimuksin koko konsernin tasolla. Määrätietoinen työmme myös tuottaa tulosta: tuoreimmat tutkimukset kertovat asiakastytyväisyytemme olevan huippuluokkaa.

Näin uuden JM-kodin ostaminen etenee



Ennako-
markkinointi



Kaupanteko
(maksuerä 1)



Sisustusvalinnat



Muuttoa
odotellessa



Loput maksuerät
(1-2 kk ennen
valmistumista)



Muutto
uuteen kotiin



Arki ja
asuminen



Lue lisää

jmoy.fi/koti-jmlta/kodin-ostaminen

Kestävämpää asumista JM-kodissa

Vastuullisuus ei ole JM:lle erillinen projekti vaan olennainen osa liiketoimintaa. JM on ensimmäinen pohjoismainen rakennusyhtiö, joka sertifioi koko omaperustaisen asuntotuotantonsa Joutsenmerkin mukaisesti. JM:lle on myönnetty Joutsenmerkin 4. sukupolven peruslupa.



Energia ja vedensäästö

- JM-kodit rakennetaan aina A-energialuokkaan, mikä tarkoittaa alhaista energiankulutusta ja pienempiä asumiskustannuksia.
- Energialuokitellut vesikalusteet vähentävät vedenkulutusta. Vedensäästö vaikuttaa suoraan omiin kuluihin, sillä vedenkulutus lasketaan huoneistokohtaisesti.
- Energiatohokkuus ei tarkoita pelkästään säästöä, vaan myös asumismukavuutta: tasaista lämpöä, vedottomuutta ja hyvää ilmanvaihtoa.
- Energiatohokkaat rakenteet ja materiaalit vähentävät korjaustarvetta ja pidentävät rakennuksen elinkaarta.
- Energiatohokas ja ympäristöystävällinen koti säilyttää arvonsa paremmin, mikä on tärkeää esimerkiksi jälleenmyynnin kannalta.
- Liiketunnistimilla toimiva valaistus yleisissä tiloissa sekä LED-valaisimet säästävät energiaa.

Luonnonmukaiset ratkaisut pihalla

Piha-alueiden alkuperäisen kasvillisuuden ja luonnon monimuotoisuuden säilyminen huomioidaan suunnittelussa, rakentamisessa ja kiinteistön ylläpidossa osana ekologiaraaporttia. Pihojen viher- ja kasvivalinnoilla voidaan esimerkiksi suosia hyönteisille sopivia niittyjä, joiden hoito on myös taloyhtiölle helpompaa.

Sähkösuunnittelulla hallitaan valosaasteen määrää, mutta turvallinen liikkuminen piha-alueella varmistetaan.

Kestävämmät materiaalit

JM-kodeissa käytettävät materiaalit, kuten maalit, laatat, silikonit ja liimat täyttävät Joutsenmerkin vaatimukset ympäristölle ja terveydelle, kuten myös lattiamateriaalit.

JM:n käyttämä tiilimuurattu julkisivu on pitkäikäinen, helppohoitoinen ja asennusvarma. Tiili on myös turvallinen rakennusmateriaali, sillä se ei pala, lahoa eikä ruostu.

Saunoissa käytetty puumateriaali on PEFC-sertifioitua. Puutavara on siis peräisin kestävästi hoidetuista metsistä, ja sen kulku metsistä tuotteiksi läpi jalostusketjun tunnetaan.

Suunnitellamme talojen rakenteet kestämaan 100 vuotta.

Asumista ympäristö huomioiden

- Kohteissamme on vakiona sähköautojen latauspisteet sekä pyöränpesu- ja huoltopaikat.
- Kaikki JM:n rakentamat kerrostalot/taloyhtiöt ovat savuttomia. Tämä tarkoittaa, että tupakointi on kielletty koko taloyhtiön tontilla. Asunnoissa, parvekkeilla tai pihoilla ei siis saa tupakoida, ellei taloyhtiö ole erikseen merkinnyt pihalle tupakointipaikkaa.
- Kiertotalouden edistämiseksi asunnoissa on vakiona neljän jakeen lajitteluastiat.
- Rauhallisempi taloyhtiö, sillä lyhytaikainen asuntovuokraus ei ole sallittua.



JM VALINTA Keittotila



Keittotilassa on hiekanharmaan sävyiset kalusteovet, yläkaapin ovet ovat vetimettä ja alakaapeissa on oven sävyiset lippavetimet.

Työtaso on valkoista laminaattia, hana on vettä säästävä ja allas ruostumatonta terästä. Väli-tilassa on helmiäisvalkoinen levy. Uuni ja mikro ovat mustia ja kylmälaite teräksen värinen. Lisäksi induktiokeittotaso ja kalustepeitteinen astianpesukone.

Jätevaunussa on lajittelupisteet neljälle jakeelle.



JM-kotien oleskelutilaan avautuva keittotila tekee kodin yhteistilasta avaran. On tilaa ruoanlaitolle ja leivonnalle yksin tai yhdessä, paikka ruokapöydälle ja illalliskutsuille.

Keittotilan sisustusmateriaalit yhdistyvät saumattomasti osaksi kodin kokonaisuutta. Kauniin keittotilan ei tarvitse piiloutua ovien taakse!

JM VALINTA

Kylpyhuone ja sauna



Kylpyhuoneen harkitut materiaalit luovat harmonisen ja viihtyisän tunnelman. Tyylikkääst kivenharmaat allaslaatikosto ja peilikaappi kätkevät sisäänsä runsaasti säilytystilaa



Kylpyhuoneessa on eläväpintaiset, hiekanharmaat seinä- ja lattialaatat. Seinälaatan koko on 30x60 cm, asennus vaakaan.

Katossa on valkolakattu kuusipaneeli ja kattoon upotetut led-valaisimet.

Peili- ja allaskalusteet ovat kivenharmaat.

Saunan lauteet ja kiukaan suojakaide ovat haapaa, seinä- ja kattopaneelit kuusta. Valaisin on alalauteen alapuolella.

Lauteeseen upotettu kiuas toimii erillisellä ohjaimella. Saunan ovi on pronssilasiasia, jossa puinen nuppivedin.



JM VALINTA
Huoneet



Tyylikäs, luonnollisen sävyinen laminaattilattia ja valkoiseksi maalatut seinät luovat pohjan huoneiden sisustukselle.

Lattiaan asti ulottuvat lasiliukuovet sekä suuret ikkunat maksimoivat päivänvalon huoneissa.



Elfan käytännölliset säilytysratkaisut sijaitsevat eteisessä ja makuuhuoneissa. Eteisessä kaikki ovet ovat peilipintaisia.

Kaikissa huoneissa on kattoon asennetut etulipattomat verhokiskot. Ikkunoissa on valkoiset sälekaihtimet.

Eteisessä on kattoon upotetut led-valaisimet.

Siivouskomerossa on sähköpistoke ladattavan imurin tai robotti-imurin käyttöä varten.



JM VALINTA
Parveke



Kaikissa Päivänpaisten asunnoissa on lasitettu parveke tai terassi, jolle avautuu lasiliukuovi. Osassa asuntoja on lasitetun parvekkeen lisäksi lasiliukuovellinen ranskalainen parveke.

Parvekkeen sivuseinät ja katto on maalattu, taustaseinä on vaaleaa puupaneelia. Lattialla harmaa terassimatto. Kaiteiden yläpuolinen parvekelasitus on avattava.

Kahdessa ensimmäisen kerroksen asunnossa on terassi ja oma asuntopiha. Terassin lattiassa on puinen terassilaudoitus. Avattava terassilasitus on täyskorkea.



Miksi valitsisit JM-kodin?

Kun ostat uuden JM-kodin, teet saman päätöksen, jonka jo kymmenet tuhannet pohjoismaalaiset ovat tehneet ennen sinua. JM Suomi Oy on osa pohjoismaista JM-konsernia, joka on vakavarainen, vahvataseinen ja pitkällä tähtäimellä toimiva. JM-konserni on Pohjoismaiden johtava asuntorakentaja ja asuinalueiden kehittäjä, jonka toiminnan luotettavuus, laadukkuus ja jatkuvuus on ollut vakaalla pohjalla jo vuodesta 1945.

Pitkän kokemuksemme ansiosta tiedämme mikä asunnosta tekee kodin. Sisustusvalintamme ovat laadukkaita, kestäviä ja kauniita, käytännöllisyyttä unohtamatta. Miltä tuntuisi muuttaa kotiin, jossa kukaan ei ole vielä nukkunut, kokannut tai nauttinut kesäaamiaista parvekkeella? JM Suomen kohteita yhdistää keskeinen sijainti hyvillä alueilla, monipuolisten palveluiden ja liikenneyhteyksien lähettyvillä. Suunnittelemalla ja rakentamalla kokonaisia asuinalueita varmistamme, että laadukas ja viihtyisä asuinympäristö myös säilyy sellaisena.

JM-kodit on tehty kestävään elämään. JM Suomen rakentamat talot kestävät 100 vuotta, sillä niissä on 100 vuoden betonirunko ja 100 vuoden suunnittelukäyttöikä kantavissa rakenteissa. Kaikki JM-kodit rakennetaan Joutsenmerkin kriteerien mukaisesti ja niiden energialuokka on A.

