


HELSINKI – HERTTONIEMI

Vaskiseppä

KOHDE-ESITE

KAUPUNKI HELSINKI	OSOITE PELTISEPÄNKUJA 7, 00880 HELSINKI	Sohlberg-korttelin uusi tornitalo, Asunto Oy Helsingin Vaskiseppä, on valmistunut Herttoniemen palveluiden äärelle.	HUONELUKU 1-4	ASUNNOT 142	 YMPÄRISTÖMERKKI MLJÖMÄRKT Rakennus 4089 0085
KAUPUNGINOSA HERTTONIEMI	ENERGIALUOKKA A	ARVIOITU VALMISTUMINEN MUUTTOVALMIS	TONTTI: OMA	ASUINNELIÖT 22,0- 86,0m²	



Sisältö

Vaskiseppä.....	sivu 4
Alue.....	sivu 6
Näin uuden JM-kodin ostaminen etenee.....	sivu 8
Vastuullisuus JM:llä.....	sivu 10
Joutsenmerkki.....	sivu 12
Huoneistoluettelo.....	sivu 14
Asuntopohjat.....	sivu 16
Talosauna.....	sivu 42
Kerroskohjat.....	sivu 43
Asemapiirros.....	sivu 49
Julkisivut.....	sivu 50
Huonekuvaus.....	sivu 54
Taloyhtiön tekniset tiedot.....	sivu 56
Sisustusvalinnat.....	sivu 58

ASUNTO OY HELSINGIN Vaskiseppä

Osoite Peltisepänkuja 7, 00880 Helsinki
Rakennuttaja JM Suomi Oy
Arkkitehti Arkkitehdit Hannunkari & Mäkipaja

Lisätietoa JM Suomi Oy
Hevosenkä 3, 02600 Espoo
jmoy.fi

Asuntomyynti asuntomyynti@jmoy.fi
Puh. 020 751 4730

Muuttovalmis

Myynnissä

Esite 1/2025

Tämän esitteen visualisointikuvat, piirustukset, mitat ja painetut värit voivat poiketa yksityiskohdiltaan toteutuneesta.

Esitteen kuvat ja visualisoinnit voivat olla myös aiemmin valmistuneista kohteista, eivätkä välttämättä täysin vastaa tämän kohteen toteutusta.





Katso Vaskiseppän asuntopohjat alkaen sivulta 16!

Vaskiseppä

Asunto Oy Helsingin Vaskiseppä on Herttoniemen Sohlberg-korttelin uusin tulokas. Julkisivultaan talo sopii korttelin teollisen historian omaavaan ympäristöön.

16-kerroksinen Vaskiseppä on valmistunut omalle tontille loppuvuodesta 2024. Yhtiössä on yhteensä 142 uutta, upeaa kotia.

Asuntojen suunnittelussa on panostettu modernin kaupunkielämän parhaisiin paloihin. Monipuoliset palvelut sekä metroasema ovat vain kivenheiton päässä.

Kaikissa asunnoissa on viihtyisät oleskelutilat ja tyylikkäätsisustusvalinnat. Keittotilojen kaapistot ovat Puustellin ja hyvin varustellut kodinkoneet Electroluxin, esimerkkinä pyrolyysiuuni, jossa on sisäänrakennettuna puhdistusominaisuus. Lisäksi asunnoissa on tavallista suuremmat ikkunat, ja lasitettu tai ranskalainen parveke. Parvekkeille käydään kokolasisista liukuovista.

Asukkaiden käytössä ovat myös mm. talopesula kuivaushuoneineen, kaksi talosaunaosastoa sekä viihtyisiä kerhotila parvekkeineen. Korttelin yhteinen pysäköintilaitos sijaitsee Itäväylän varressa.

Asumismukavuutta tukien yhtiö on täysin savuton. Myös ammattimainen lyhytaikainen majoitustoiminta on yhtiössä kielletty.

Herttoniemi on rakastettu helsinkiläinen kaupunginosa, jossa merellinen luonto ja urbaani rakentaminen lyövät kättä. 1950-luvulla rakennettu Länsi-Herttoniemi värikkäine taloineen, entisen öljysataman paikalle rakentunut moderni Herttoniemenranta ja muun muassa japanilaisesta puutarhastaan tunnettu Roihuvuori ympäröivät yhteiseksi työpaikka-alueeksi muodostunutta yritysalueita, josta muodostuu nyt uusi asuinalue herttoniemeläisille.

SOHLBERG-KORTTELI

Vaskiseppä on valmistunut Herttoniemen uuteen Sohlberg-kortteliin loppuvuodesta 2024. Yhteensä kortteliin rakentuu noin 1100 uutta kotia. JM Suomi on ollut mukana Sohlberg-korttelin suunnittelussa kaavoitusvaiheesta lähtien ja vastaa koko alueen rakentamisesta. Uusi kortteli rakentuu alueen menneisyyttä kunnioittaen. Korttelin keskiössä on alueelle jäävä vanha teollisuusrakennus sekä sen yhteyteen rakennettava aukio.

Muita JM Suomen rakentamia kohteita korttelissa:

Asunto Oy Helsingin Herttoniemen Lökkiseppä Rakenteilla, valmistunut 2/23

Asunto Oy Helsingin Kultaseppä Rakenteilla, valmistunut 8/22

METROASEMA JA ITÄVÄYLÄ

Herttoniemen liikenneyhteydet ovat vertaansa vailla. Metro- ja bussilinjat odottavat käyttäjiänsä, Itäväylää pitkin liittyy omalla autolla helposti muille päteille.

SIIRTOLAPUUTARHA

Herttoniemen siirtolapuutarha-alueella on lähes 200 puutarhapalstaa mökkeineen. Pienet mökit jatkuvat Kivinokan kesämaja-alueelle.



KULOSAAREN KARTANO

Herttoniemen puolella sijaitsee myös Kulosaaren kartano, jonka päärakennuksen sanotaan olevan Carl Ludvig Engelin suunnittelema. Rakennus on lähes identtinen Herttoniemen kartanon päärakennuksen kanssa, ja onkin oletettu, että Herttoniemen kartanon suunnitellut Pehr Granstedt olisi tehnyt vastaavan suunnitelman myös Kulosaaren kartanon uudistamiseksi.



LÄHIPALVELUKESKUS HERTSI

Päivittäistavara- ja ravintoloiden lisäksi Hertsissä on muun muassa kirjasto sekä liikunta- ja hyvinvointipalveluita.

ASENTAJANPUISTO

Asentajanpuisto halkoo vihreänä Herttoniemen yritysalueita entisen satamaradan alueella. Puistossa kannattaa tutustua sen erikoisiin veistoksiin.



YHTEISÖLLISYYS

Herttoniemessä järjestetään paljon tapahtumia. Esimerkiksi Herttoniemen kyläjuhlat ja Vanhan Herttoniemen pihakirppis keräävät runsaasti kävijöitä myös alueen ulkopuolelta. Kuvassa kesävierailua Herttoniemessä vuonna 1900.



SUOMEN SILKKIKUTOMO

Matti Finellin suunnittelema rakennus edustaa 50-lukulaista teollisuusarkkitehtuuria parhaimmillaan. Alusvaatteita ja nailonpaitoja valmistettiin kutomossa vuoteen 1992 asti. Nykyään tiloissa toimii mm. Helsingin työväenopisto.



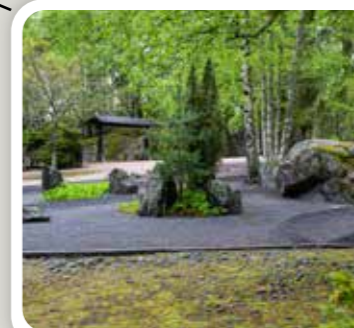
ROIHUVUOREN VESITORNI

Roihuvuoren vesitorni sijaitsee näkyvällä paikalla kallion laella Roihuvuoren ja Herttoniemen yritysalueen välissä. Arkkitehti Simo Lumpeen suunnittelema torni on nimeltään Vesirousku, ja se on valmistunut vuonna 1977.



KIRSIKKAPUISTO JA JAPANILAISTYYLINEN PUUTARHA

Roihuvuoren kirsikkapuistossa kasvaa satoja kirsikkapuita. Puiden kukkiessa toukokuussa puistossa järjestetään suosittu hanami-juhla. Roihuvuoressa pääsee tutustumaan myös harmoniseen japanilaistyyliin puutarhaan.



HERTTONIEMEN KARTANO

Kartanon värikäs historia kattaa vaihtuvat aatelissuvut, tiiliruukin, posliinitehtaan ja suurlakon ajat. Nykyinen museona toimiva päärakennus on 1800-luvun alusta. Myös kartanon puutarha on tutustumisen arvoinen.

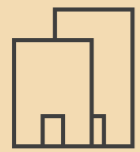


Aika jollekin uudelle

Pariskunta viiden huoneen asunnossa. Yksi kylpyhuone viidelle henkilölle. Hissi, johon mahtuvat lastenvaunut, mutta et sinä itse. On monia syitä, joiden vuoksi aika voi tuntua kypsältä jollekin uudelle. Kun valitset JM-kodin, helpompi elämä odottaa nurkan takana.



Näin uuden JM-kodin ostaminen etenee



Ennako-
markkinointi



Kaupanteko
(maksuerä 1)



Sisustusvalinnat



Muuttoa
odotellessa



Loput maksuerät
(1-2 kk ennen
valmistumista)



Muutto
uuteen kotiin



Arki ja
asuminen



Lue lisää

jmoy.fi/koti-jmlta/kodin-ostaminen

Kun on aika jollekin uudelle, valitse JM-koti

Olisipa uusi koti sellainen, johon unelmat ylettyvät, rahat riittävät, ja jonka arvo kestää, seuraavillekin sukupolville. JM-kodit ovat aina laadukkaita, kestäviä ja asukkaita varten suunniteltuja. Siksi sinun kannattaa kääntyä puoleemme aina, kun on aika jollekin uudelle.

JM Suomi on vakavarainen ja vahva asuntorakentaja

JM Suomi Oy on osa pohjoismaista JM-konsernia, joka on vakavarainen, vahvataseinen ja pitkällä tähtäimellä toimiva. JM-konserni on Pohjoismaiden johtavia asuntojen rakentajia ja asuinalueiden kehittäjiä, jonka toiminnan luotettavuus, laadukkuus ja jatkuvuus on ollut vakaalla pohjalla jo liki 80 vuoden ajan. Konsernin toiminnan pääpaino on asuntojen uudistuotannossa pääkaupunkiseuduilla ja isoissa kasvukeskuksissa Ruotsissa, Norjassa ja Suomessa.

Matalan kynnyksen asuntokauppa

JM-kotien maksuohjelma pyrkii takaamaan asunnon hankkijalle helpon siirtymisen uuteen kotiin. Meillä vain myyntihinnan ensimmäinen maksuerä (noin 15 % myyntihinnasta) maksetaan kaupanteon yhteydessä. Seuraavat erät erääntyvät vasta aivan muuton kynnyksellä, jolloin rakennusaikana voi rauhassa odotella uuden kodin valmistumista ilman, että joutuisi maksamaan sekä vanhasta että uudesta asunnosta samaan aikaan.

Aina Joutsenmerkittyä ja energiatehokasta

JM Suomen Joutsenmerkityt asunnot ovat materiaaleiltaan kestävämpiä, alan vaatimukset ylittävää A-energialuokkaa ja ympäristöystävällisyyden tarkoin huomioivia. Kodinomistajalle Joutsenmerkitty asunto tarkoittaa muun muassa turvallisuutta kodin rakentamiseen käytetyissä materiaaleissa sekä energiatehokkuutta kodin lämmityksessä ja kodinkoneissa. Joutsenmerkityn asunnon ostaja tulee samalla tehneeksi ympäristötietoisemmän valinnan yhdessä elämän suurimmista hankinnoista.

JM-kodit kestävät elämää

JM-kodit on tehty kestävästi elämään. JM Suomen rakentamat talot kestävät 100 vuotta, sillä niissä on 100 vuoden betonirunko, 100 vuoden paikalla valettu välipohja ja 100 vuoden suunnittelukäyttöikä kantavissa rakenteissa. Asukkaalle tämä tarkoittaa huoletonta elämää pitkäksi ajaksi, sillä tulevia remonteja tai korjauksia ei tarvitse pohtia.

Turvaa ja mielenrauhaa kotimatkalle

Pyrimme siihen, että uuden JM-kodin ostaminen on aina mahdollisimman huoleton kokemus. Ymmärrämme, että kodin rakentua saattaa sattua odottamattomia tilanteita, mihin ei ole voinut valmistautua. Siksi loimme JM Turvapaketin, jonka avulla asunnon ostaja voi saada kulutonta ja korotonta maksuaikaa sekä tukea vanhan asunnon myyntiin.

Rakennamme kokonaisvaltaisesti alueita, emme vain asuntoja

JM Suomen kohteita yhdistää keskeinen sijainti hyvillä alueilla, monipuolisten palveluiden ja liikenneyhteyksien lähetyillä. Suunnittelemalla ja rakentamalla kokonaisia asuinalueita varmistamme, että laadukas ja viihtyisä asuinympäristö myös säilyy sellaisenaan.

Tutkitusti tyytyväiset asiakkaat

Asiakastytyväisyys on ja on aina ollut meille keskeisen tärkeää. Kehitämme toimintaamme aktiivisesti ja seuraamme asiakastytyväisyyttä säännöllisin tutkimuksin koko konsernin tasolla. Määrätietoinen työmme myös tuottaa tulosta: tuoreimmat tutkimukset kertovat asiakastytyväisyytemme olevan huippuluokkaa.

Vastuullisuus JM:llä

JM on Pohjoismaiden johtavia asuntokehittäjiä. Toimintamme on haaste ympäristölle, sillä rakentamisella on suuri hiilijalanjälki. Siksi myös vastuumme on suuri.

JM-konsernissa työskennellään sitkeästi asettamiemme kestävän kehityksen tavoitteiden saavuttamiseksi. Haluamme, että uuteen JM-kotiin muuttavalla asukkaalla on edellytykset elää mahdollisimman kestävästi – huomioiden sekä rakentamisen että asumisen aikaiset vaikutukset.

Ilmastotavoitteemme

Aiomme vähentää rakentamisen aikaisia ilmastopäästöjämme mahdollisimman lähelle nolaa vuoteen 2030 mennessä. Osa ilmastovaikutuksestamme tulee rakennustyömaiden toiminnasta, mutta suurin osa syntyy toimitusketjussamme hankituista materiaaleista ja palveluista. Kannamme vastuuta päästöjen vähentämisestä sekä omassa toiminnassamme että yhteistyö- ja liikekumppaneidemme kautta. Panostamme vahvasti sellaisten kotien suunnitteluun ja rakentamiseen, joissa ihmisten on helppo elää hyvin ja aiheuttaa asumisellaan mahdollisimman vähän ilmastovaikutuksia.

Energiatehokkuus

JM-konsernissa on edistetty pitkään energiatehokkaiden rakennusten rakentamista. Taloissa on hyvin eristetyt seinät, katot ja ikkunat, ja ilmanvaihdon poistoilmassa oleva lämpö otetaan talteen. Asuntojen varustukseen kuuluvat kodinkoneet ovat mahdollisimman energiatehokkaita, hanat vettä ja energiaa säästäviä.

Yleisten tilojen, kuten porraskäytävien, pesutupien ja varastotilojen valaistus toimii liiketunnistimilla. Myös ulkovalaistus on tarveohjattua niin, että valot syttyvät automaattisesti iltahämärässä ja sammuvat aamunkoitteessa.

Kestävät materiaalivalinnat

Kaikki rakentamiseen käytetyt materiaalit ja tuotteet vaikuttavat ympäristöömme. Siksi meillä on niille tarkat vaatimukset.

Materiaalit eivät esimerkiksi saa sisältää ympäristölle tai terveydelle vaarallisia kemikaaleja. Vaatimuksena on myös, että kaiken puutavaran on oltava jäljitettävissä, jotta arvoketjusta voidaan sulkea pois laittomista hakkuisista peräisin oleva puu. Muut vaatimukset koskevat esimerkiksi rakennusprosessin laatua, kosteuden rakennusmateriaaliin pääsemisen riskin minimoimista sekä ilmanvaihdon hyvää toimintaa.

Jätteiden lajittelu

Kuluttajapakkausten keräämisen ja kierrättämisen lisääminen on yleinen tavoite Suomessa. JM tuo tähän oman panoksensa asentamalla kaikkiin asuntoihin lajitteluastiat neljälle jakeelle. Rakennusten jätetiloissa on keräyspisteet vähintään kuudelle jättejakeelle.

Rakennustyömailla jätemäärää pyritään minimoimaan, ja syntyvä jäte lajitellaan materiaalin kierrätystä varten. Tavoitteemme on, että vähintään 80 prosenttia kaikesta syntyvästä rakennusjätteestä lajitellaan jakeisiin, jotta materiaalit voidaan kierrättää.

Lue lisää JM:n vastuullisuustyöstä: jmoy.fi/vastuullisuus

Joutsenmerkittyä asumista

Kaikki uudet JM-kodit on rakennettu Joutsenmerkin kriteerien mukaisesti vuodesta 2018 alkaen ja valmiille kohteille haetaan Joutsenmerkki-sertifikaatti. Joutsenmerkin uudisrakentamista koskevassa kriteeristöissä on 41 kohtaa, jotka kaikki tulee olla hyväksytyksi suoritettu. Kriteerit käsittelevät esimerkiksi energiatehokkuutta, kosteudenhallintaa, päästöjä, materiaaleja ja laadunvarmistusta.

Kriteerien mukainen rakentaminen suunnitellaan alusta asti tarkasti. Esimerkiksi A-energialuokka ja päivänvalon maksimoiminen kaikissa asunnoissa vaativat huomioimista jo suunnittelupöydällä. Joutsenmerkki suorittaa rakentamisen aikana tarkistuksia, joissa kriteerien täytyminen varmistetaan.

**Joutsenmerkkirakentaminen
koskee koko JM-konsernia.**



Rakennus
4089 0085



Kestävä onni ansaitsee kestävästi rakennetun kodin



Me JM Suomella rakennamme ensimmäisenä Suomessa Joutsenmerkittyjä asuntoja. Joutsenmerkkirakentamisen avulla haluamme tehdä asumisesta parempaa sekä ihmisen itsensä, että ympäristön kannalta.

Joutsenmerkki kertoo rakentamisen vastuullisuudesta ja läpinäkyvyydestä. Se tarkoittaa myös varmempaa hankintaa elämän suurimmassa investoinnissa, aitoa mahdollisuutta asua ympäristöystävällisemmin sekä mahdollisuutta arvioida paremmin oman kodin rakentamiseen käytettyjä materiaaleja.

Lue lisää: jmoy.fi/joutsenmerkki

Tätä Joutsenmerkki tuo sinulle asunnon ostajana:



Ympäristö

Joutsenmerkitty asunto antaa omistajalleen mahdollisuuden asua ympäristön kannalta vastuullisemmin.



Läpinäkyvyys

Joutsenmerkkirakentamisen läpinäkyvyyttä ja kriteerien täyttymistä valvotaan tarkasti rakentamisen aikana.



Energiatehokkuus

Joutsenmerkittyjen asuntojen energialuokka on aina A, joka ylittää rakennuslalla vaaditun energiatehokkuuden.



Materiaalit

Joutsenmerkityssä asunnossa materiaalit on valittu tarkan ja tutkitun prosessin kautta. Ne ovat Joutsenmerkin hyväksymiä ja ympäristöystävällisempiä.



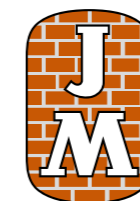
Turvallisuus

Voit luottaa siihen, että taloon valitut tuotteet ovat ympäristöystävällisiä ja turvallisia niin rakentajalle kuin asukkaalle.



Tulevaisuus

Arvonsa pitävä Joutsenmerkitty asunto on sijoitus tulevaisuuteen ympäristövaatimusten korostuessa entisestään.



Huoneistoluettelo

Asunto	krs.	Huoneisto tyyppi	Pinta-ala m ²
A1	2	1h+kt	22
A2	2	4h+kt+s	82,5
A3	2	2h+kt+s	51
A4	2	4h+kt+s	84
A5	3	3-4h+kt+s	76,5
A6	3	1h+kt	23
A7	3	1h+kt	23
A8	3	1h+kt	30
A9	3	1h+kt	30
A10	3	2h+kt	43
A11	3	1h+kt	22,5
A12	3	4h+kt+s	82,5
A13	3	2h+kt+s	51,5
A14	3	4h+kt+s	84
A15	4	3-4h+kt+s	77
A16	4	1h+kt	23
A17	4	1h+kt	23
A18	4	1h+kt	30
A19	4	1h+kt	30
A20	4	2h+kt	43,5
A21	4	1h+kt	22,5
A22	4	4h+kt+s	83,5
A23	4	2h+kt+s	51,5
A24	4	4h+kt+s	85
A25	5	3-4h+kt+s	77
A26	5	1h+kt	23
A27	5	1h+kt	23
A28	5	1h+kt	30
A29	5	1h+kt	30
A30	5	2h+kt	43,5
A31	5	1h+kt	22,5
A32	5	4h+kt+s	83,5
A33	5	2h+kt+s	51,5
A34	5	4h+kt+s	85
A35	6	1h+kt	23

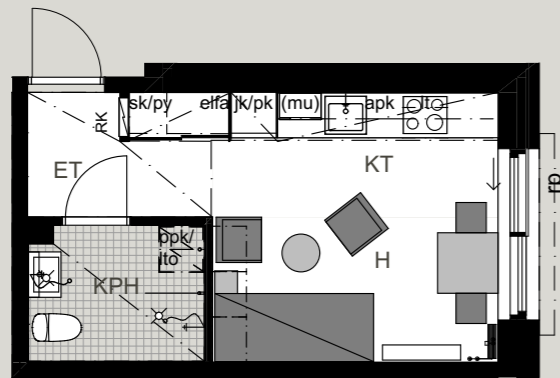
Asunto	krs.	Huoneisto tyyppi	Pinta-ala m ²
A36	6	1h+kt	30
A37	6	1h+kt	30
A38	6	2h+kt	43,5
A39	6	1h+kt	22,5
A40	6	4h+kt+s	83,5
A41	6	2h+kt+s	51,5
A42	6	4h+kt+s	85
A43	7	3-4h+kt+s	77
A44	7	1h+kt	23
A45	7	1h+kt	23
A46	7	1h+kt	30
A47	7	1h+kt	30
A48	7	2h+kt	43,5
A49	7	1h+kt	22,5
A50	7	4h+kt+s	83,5
A51	7	2h+kt+s	51,5
A52	7	4h+kt+s	85
A53	8	3-4h+kt+s	77
A54	8	1h+kt	23
A55	8	1h+kt	23
A56	8	1h+kt	30
A57	8	1h+kt	30
A58	8	2h+kt	43,5
A59	8	1h+kt	22,5
A60	8	4h+kt+s	83,5
A61	8	2h+kt+s	51,5
A62	8	4h+kt+s	85
A63	9	3-4h+kt+s	77
A64	9	1h+kt	23
A65	9	1h+kt	23
A66	9	1h+kt	30
A67	9	1h+kt	30
A68	9	2h+kt	43,5
A69	9	1h+kt	22,5
A70	9	4h+kt+s	83,5

Asunto	krs.	Huoneisto tyyppi	Pinta-ala m ²
A71	9	2h+kt+s	51,5
A72	9	4h+kt+s	85
A73	10	3-4h+kt+s	77
A74	10	1h+kt	23
A75	10	1h+kt	23
A76	10	1h+kt	30
A77	10	1h+kt	30
A78	10	2h+kt	43,5
A79	10	1h+kt	22,5
A80	10	4h+kt+s	83,5
A81	10	2h+kt+s	51,5
A82	10	4h+kt+s	85
A83	11	3-4h+kt+s	77
A84	11	1h+kt	23
A85	11	1h+kt	23
A86	11	1h+kt	30
A87	11	1h+kt	30
A88	11	2h+kt	43,5
A89	11	1h+kt	22,5
A90	11	4h+kt+s	83,5
A91	11	2h+kt+s	51,5
A92	11	4h+kt+s	85
A93	12	3-4h+kt+s	78
A94	12	1h+kt	23
A95	12	1h+kt	23
A96	12	1h+kt	30
A97	12	1h+kt	30
A98	12	2h+kt	44,5
A99	12	1h+kt	22,5
A100	12	4h+kt+s	84
A101	12	2h+kt+s	52
A102	12	4h+kt+s	86
A103	13	3-4h+kt+s	78
A104	13	1h+kt	23
A105	13	1h+kt	23

Asunto	krs.	Huoneisto tyyppi	Pinta-ala m ²
A106	13	1h+kt	30
A107	13	1h+kt	30
A108	13	2h+kt	44,5
A109	13	1h+kt	22,5
A110	13	4h+kt+s	84
A111	13	2h+kt+s	52
A112	13	4h+kt+s	86
A113	14	3-4h+kt+s	78
A114	14	1h+kt	23
A115	14	1h+kt	23
A116	14	1h+kt	30
A117	14	1h+kt	30
A118	14	2h+kt	44,5
A119	14	1h+kt	22,5
A120	14	4h+kt+s	84
A121	14	2h+kt+s	52
A122	14	4h+kt+s	86
A123	15	3-4h+kt+s	78
A124	15	1h+kt	23
A125	15	1h+kt	23
A126	15	1h+kt	30
A127	15	1h+kt	30
A128	15	2h+kt	44,5
A129	15	1h+kt	22,5
A130	15	4h+kt+s	84
A131	15	2h+kt+s	52
A132	15	4h+kt+s	86
A133	16	3-4h+kt+s	78
A134	16	1h+kt	23
A135	16	1h+kt	23
A136	16	1h+kt	30
A137	16	1h+kt	30
A138	16	2h+kt	44,5
A139	16	1h+kt	22,5
A140	16	4h+kt+s	84

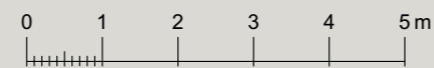
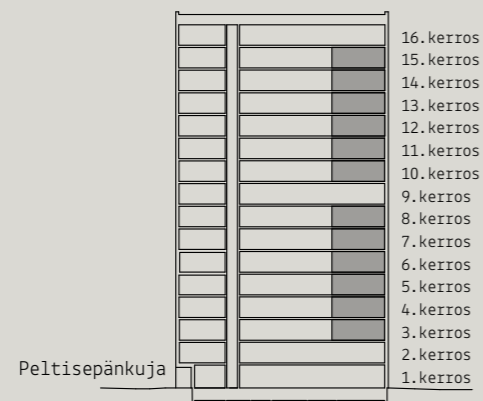
1h + kt 22,5 m²

- Tehokas yksiö
- Keittotila avautuu oleskelutilaan
- Sängyn yläpuolella säilytystilaa
- Ranskalainen parveke, jossa kokolasinen liukuovi
- Parveke avautuu kaakkoon

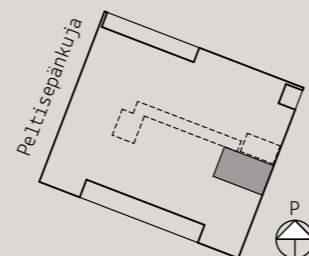


ASUNTO OY HELSINGIN VASKISEPPÄ

Asunto A99 (kerros 12)
Asunto A109 (kerros 13)

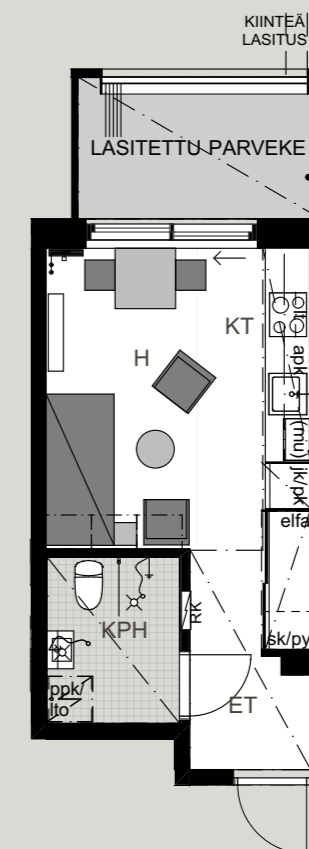


Mittakaava 1 : 100



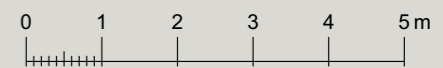
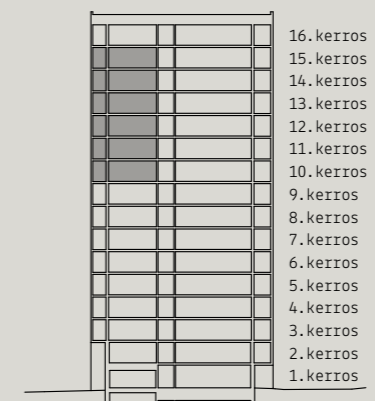
1h + kt 23,0 m²

- Kompakti yksiö
- Keittotila avautuu oleskelutilaan
- Sängyn yläpuolella säilytystilaa
- Lasitettu parveke avautuu koilliseen
- Käynti parvekkeelle kokolasisesta liukuovesta

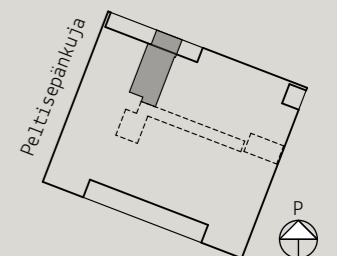


ASUNTO OY HELSINGIN VASKISEPPÄ

Asunto A104 (kerros 13)
Asunto A114 (kerros 14)
Asunto A124 (kerros 15)

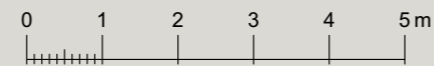
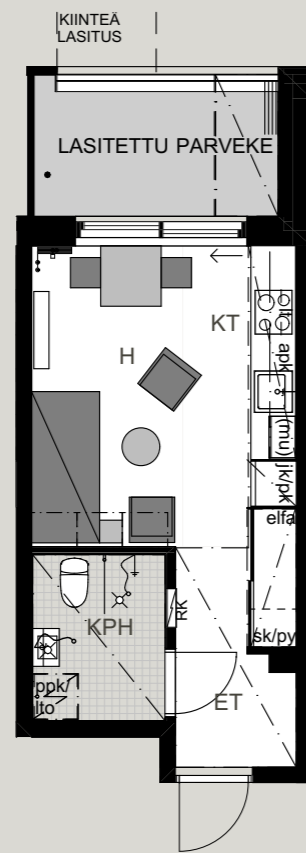


Mittakaava 1 : 100



1h + kt 23,0 m²

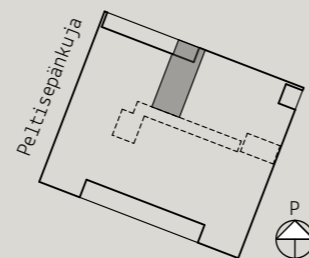
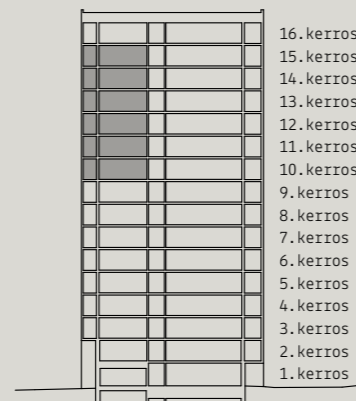
- Kompakti yksiö
- Keittotila avautuu oleskelutilaan
- Sängyn yläpuolella säilytystilaa
- Lasitettu parveke avautuu koilliseen
- Käynti parvekkeelle kokolasisesta liukuovesta



Mittakaava 1 : 100

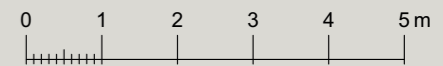
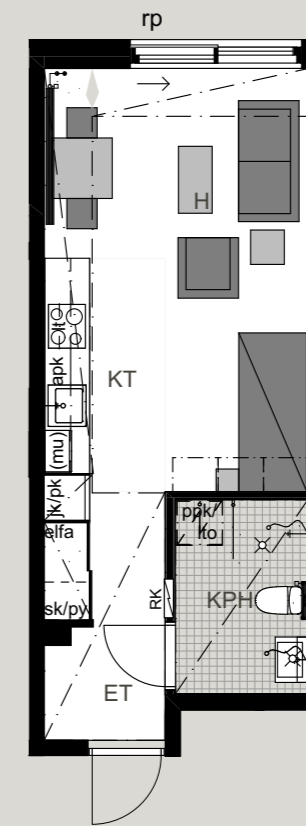
ASUNTO OY HELSINGIN VASKISEPPÄ

Asunto A105 (kerros 13)
Asunto A115 (kerros 14)
Asunto A125 (kerros 15)



1h + kt 30,0 m²

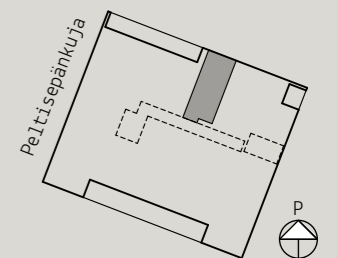
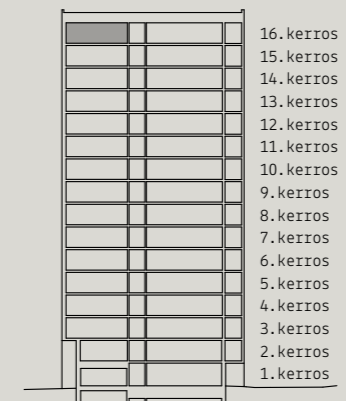
- Kompakti yksiö ylimmässä kerroksessa
- Keittotila avautuu oleskelutilaan
- Sängyn yläpuolella säilytystilaa
- Lasitettu parveke avautuu koilliseen
- Käynti parvekkeelle kokolasisesta liukuovesta



Mittakaava 1 : 100

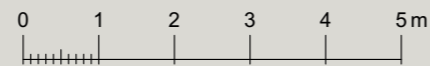
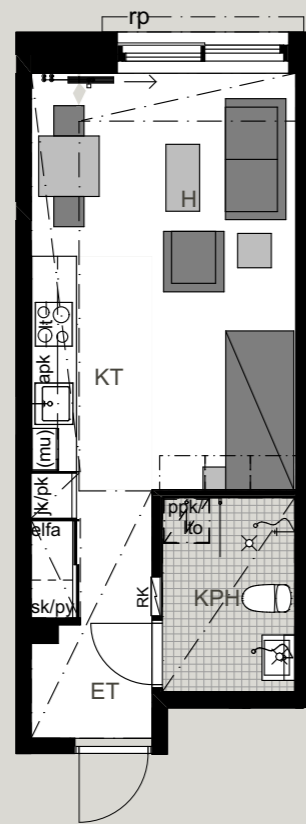
ASUNTO OY HELSINGIN VASKISEPPÄ

Asunto A136 (kerros 16)

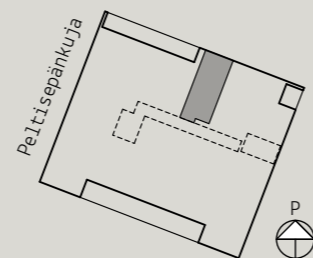


1h + kt 30,0 m²

- Kompakti yksiö
- Keittotila avautuu oleskelutilaan
- Sängyn yläpuolella säilytystilaa
- Lasitettu parveke avautuu koilliseen
- Käynti parvekkeelle kokolasisesta liukuovesta

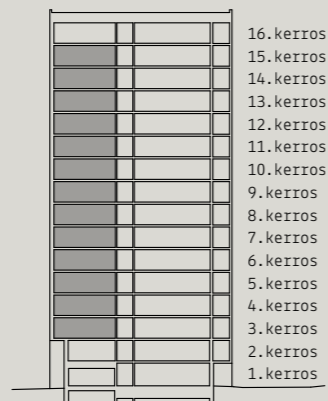


Mittakaava 1 : 100



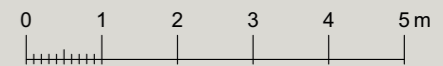
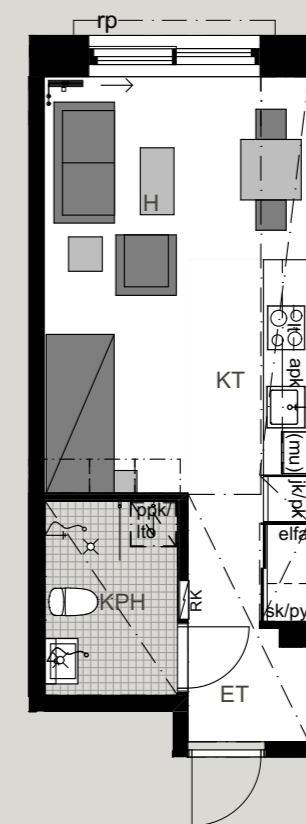
ASUNTO OY HELSINGIN VASKISEPPÄ

Asunto A66 (kerros 9)
Asunto A76 (kerros 10)
Asunto A86 (kerros 11)
Asunto A96 (kerros 12)
Asunto A106 (kerros 13)
Asunto A116 (kerros 14)
Asunto A126 (kerros 15)

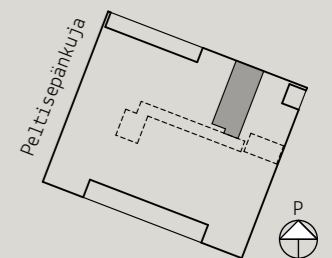


1h + kt 30,0 m²

- Kompakti yksiö
- Keittotila avautuu oleskelutilaan
- Sängyn yläpuolella säilytystilaa
- Lasitettu parveke avautuu koilliseen
- Käynti parvekkeelle kokolasisesta liukuovesta



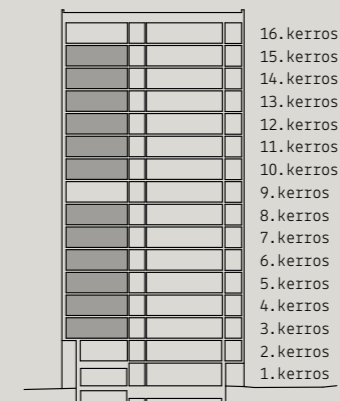
Mittakaava 1 : 100



ASUNTO OY HELSINGIN VASKISEPPÄ

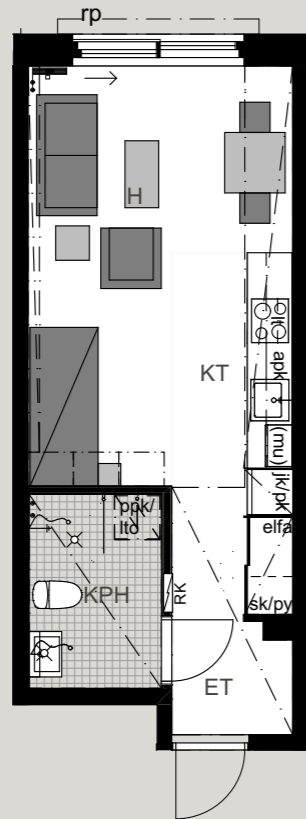
Asunto A77 (kerros 10)
Asunto A87 (kerros 11)

Asunto A107 (kerros 13)
Asunto A117 (kerros 14)
Asunto A127 (kerros 15)

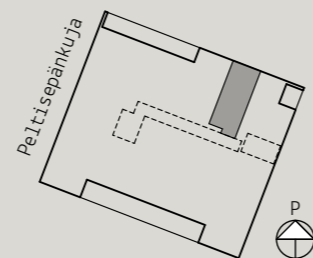
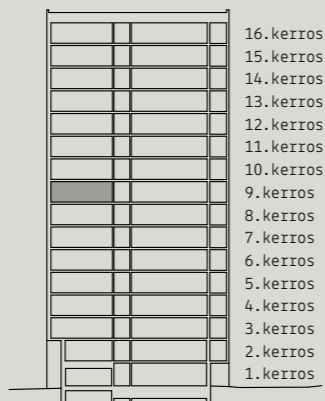


1h + kt 30,0 m²

- Kompakti yksiö
- Keittotila avautuu oleskelutilaan
- Sängyn yläpuolella säilytystilaa
- Lasitettu parveke avautuu koilliseen
- Käynti parvekkeelle kokolasisesta liukuovesta

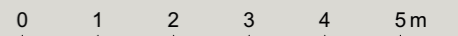
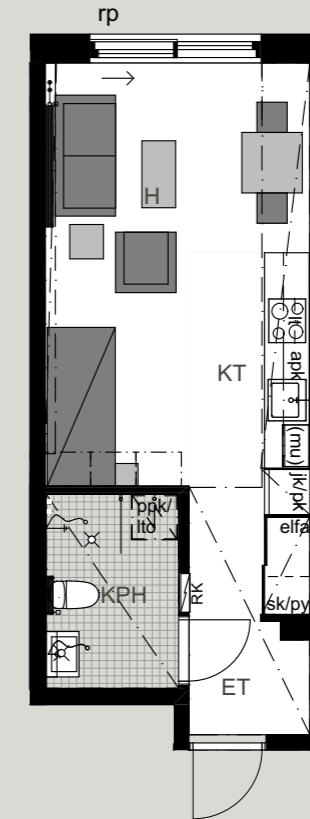


Mittakaava 1 : 100

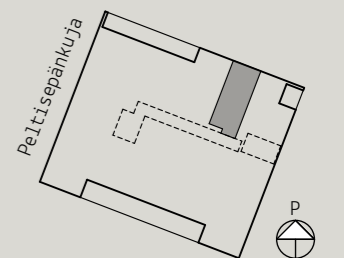
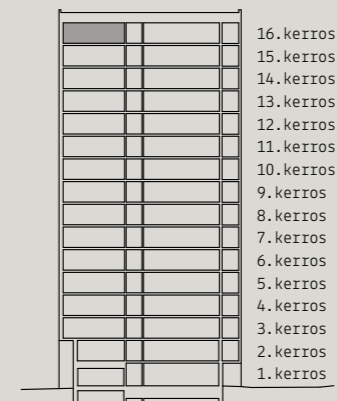


1h + kt 30,0 m²

- Kompakti yksiö ylimmässä kerroksessa
- Keittotila avautuu oleskelutilaan
- Sängyn yläpuolella säilytystilaa
- Lasitettu parveke avautuu koilliseen
- Käynti parvekkeelle kokolasisesta liukuovesta



Mittakaava 1 : 100



ASUNTO OY HELSINGIN VASKISEPPÄ

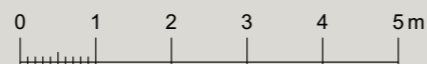
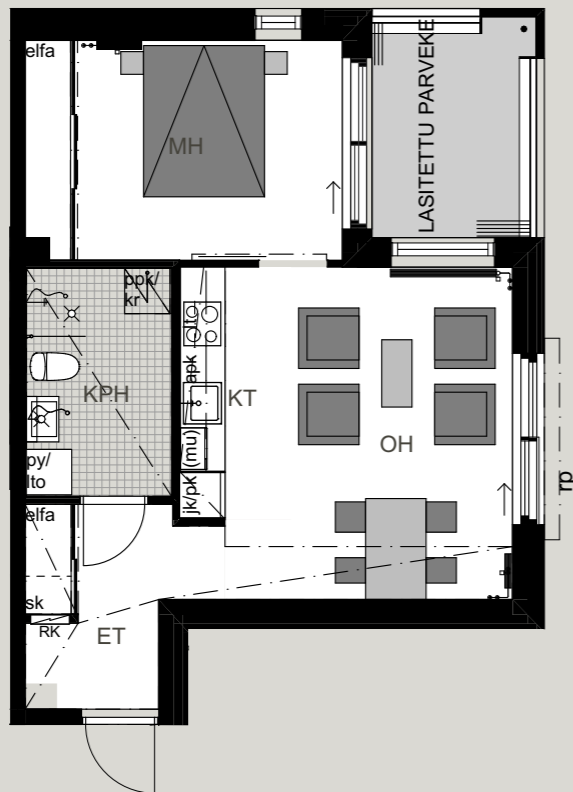
Asunto A67 (kerros 9)

ASUNTO OY HELSINGIN VASKISEPPÄ

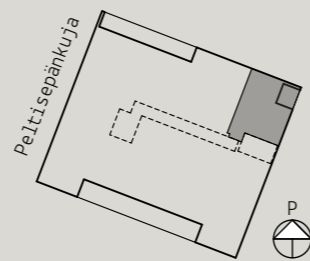
Asunto A137 (kerros 16)

2h + kt 43,5 m²

- Hyvän mallinen kaksio
- Keittotila avautuu oleskelutilaan
- Makuuhuoneessa mukavasti säilytystilaa
- Liukuovi erottaa makuuhuoneen olohuoneesta
 - Lasitettu parveke avautuu kaakkoon
- Käynti parvekkeelle kokolasisesta liukuovesta

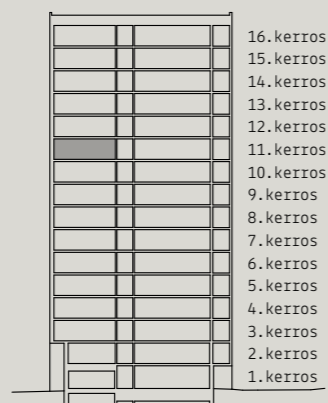


Mittakaava 1 : 100



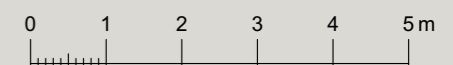
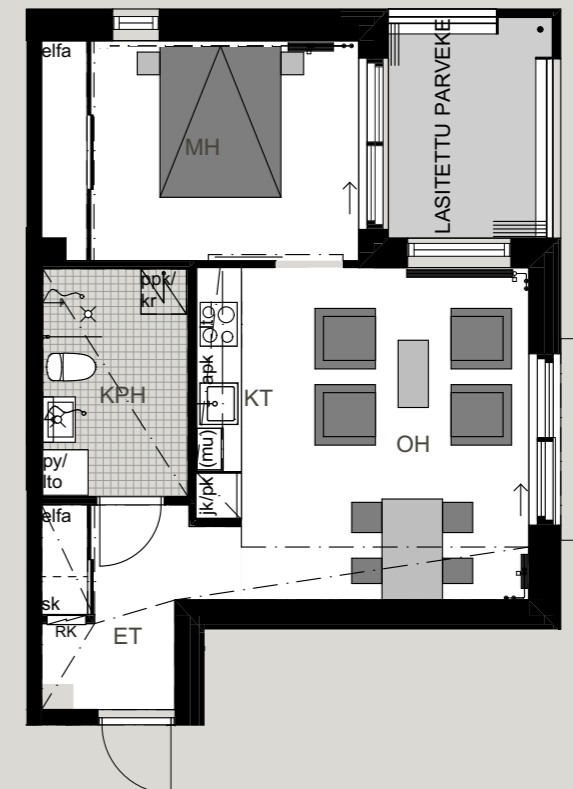
ASUNTO OY HELSINGIN VASKISEPPÄ

Asunto A88 (kerros 11)

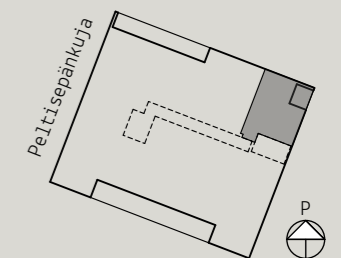


2h + kt 43,5 m²

- Hyvän mallinen kaksio
- Keittotila avautuu oleskelutilaan
- Makuuhuoneessa mukavasti säilytystilaa
- Liukuovi erottaa makuuhuoneen olohuoneesta
 - Lasitettu parveke avautuu kaakkoon
- Käynti parvekkeelle kokolasisesta liukuovesta

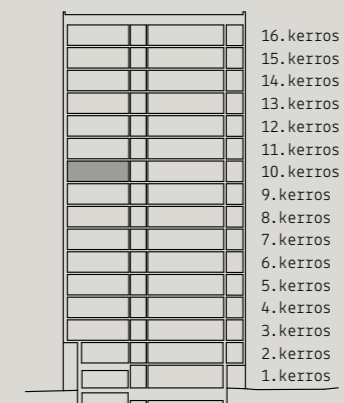


Mittakaava 1 : 100



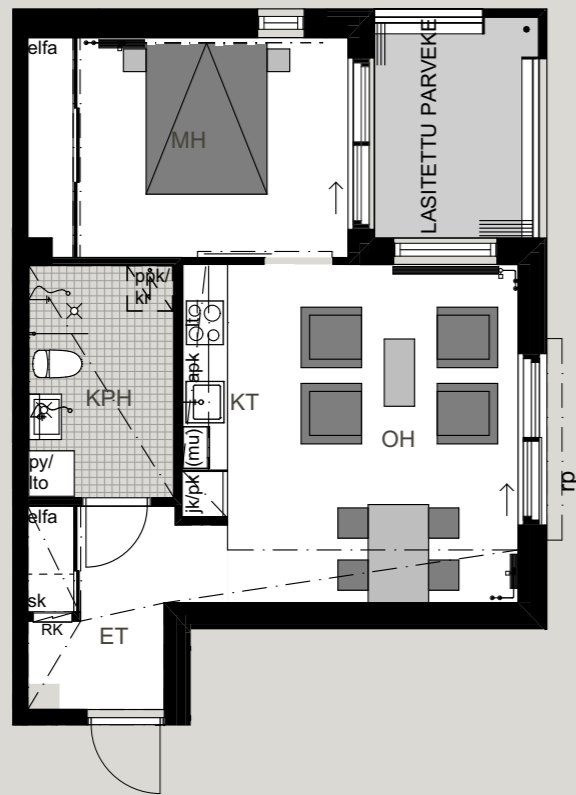
ASUNTO OY HELSINGIN VASKISEPPÄ

Asunto A78 (kerros 10)



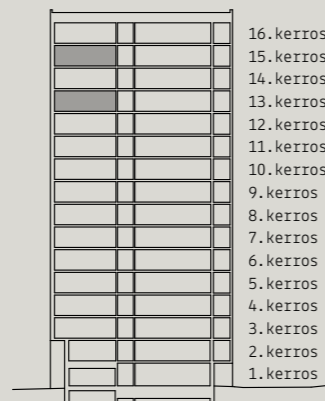
2h + kt 44,5 m²

- Hyvän mallinen kaksio
- Keittotila avautuu oleskelutilaan
- Makuuhuoneessa ikkunat kahteen suuntaan
- Makuuhuoneessa mukavasti säilytystilaa
- Liukuovi erottaa makuuhuoneen olohuoneesta
 - Lasitettu parveke avautuu kaakkoon
- Käynti parvekkeelle kokolasisesta liukuovesta

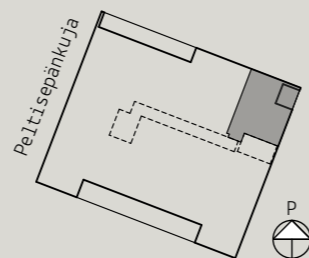


ASUNTO OY HELSINGIN VASKISEPPÄ

Asunto A108 (kerros 13)
Asunto A128 (kerros 15)

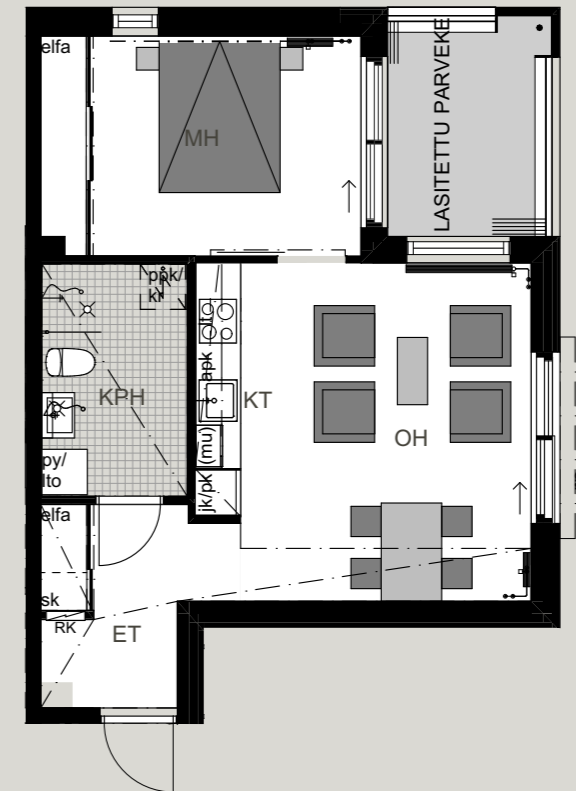


Mittakaava 1 : 100



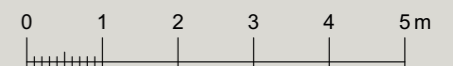
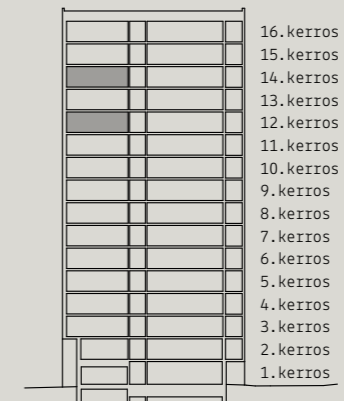
2h + kt 44,5 m²

- Hyvän mallinen kaksio
- Keittotila avautuu oleskelutilaan
- Makuuhuoneessa mukavasti säilytystilaa
- Liukuovi erottaa makuuhuoneen olohuoneesta
 - Lasitettu parveke avautuu kaakkoon
- Käynti parvekkeelle kokolasisesta liukuovesta

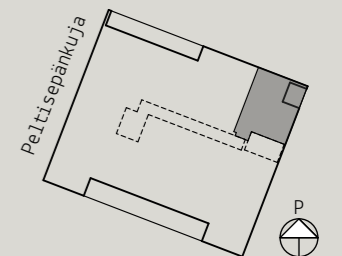


ASUNTO OY HELSINGIN VASKISEPPÄ

Asunto A98 (kerros 12)
Asunto A118 (kerros 14)

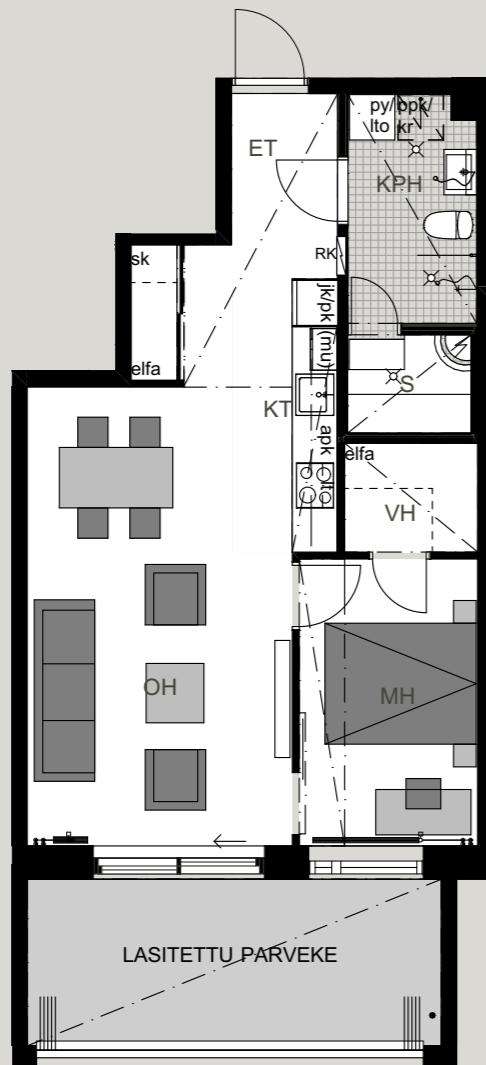


Mittakaava 1 : 100

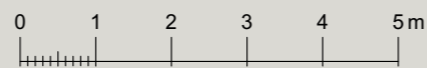


2h + kt + s 51,5 m²

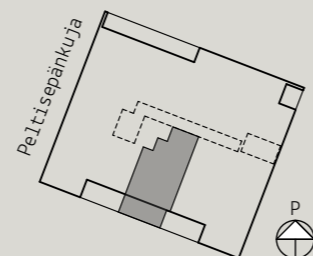
- Toimiva kaksio
- Keittotila avautuu oleskelutilaan
- Kylpyhuoneen yhteydessä oma sauna
- Makuuhuoneen yhteydessä vaatehuone
- Makuuhuoneessa tilaa myös työpisteelle
- Tilava lasitettu parveke avautuu lounaaseen
- Käynti parvekkeelle kokolasisesta liukuovesta



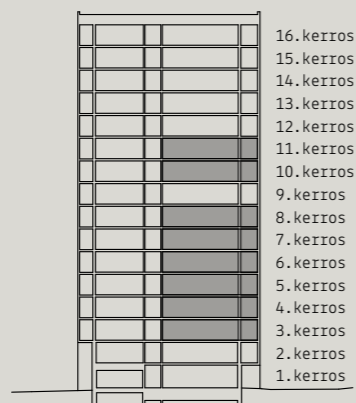
ASUNTO OY HELSINGIN VASKISEPPÄ



Mittakaava 1 : 100

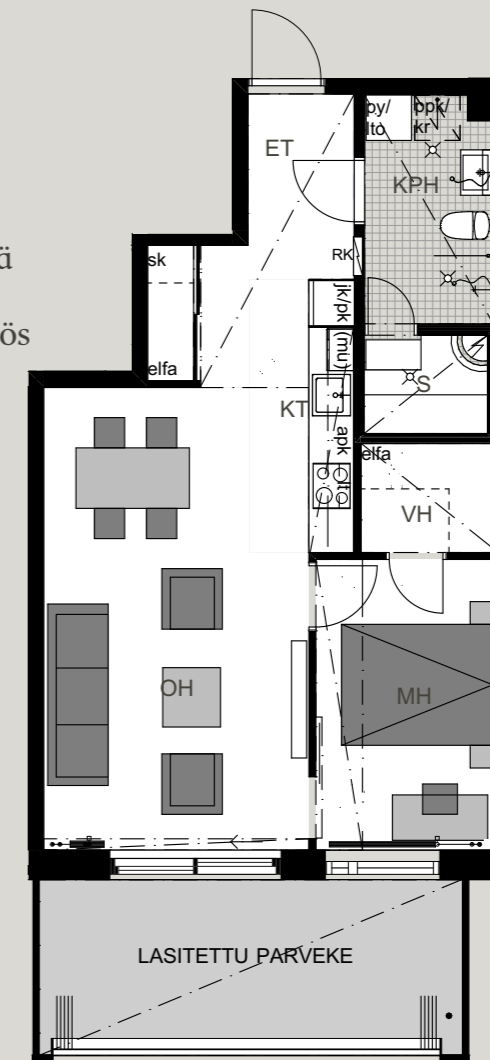


Asunto A81 (kerros 10)



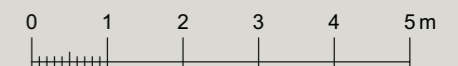
2h + kt + s 51,5 m²

- Toimiva kaksio
- Keittotila avautuu oleskelutilaan
- Kylpyhuoneen yhteydessä oma sauna
- Makuuhuoneen yhteydessä vaatehuone
- Makuuhuoneessa tilaa myös työpisteelle
- Tilava lasitettu parveke avautuu lounaaseen
- Käynti parvekkeelle kokolasisesta liukuovesta

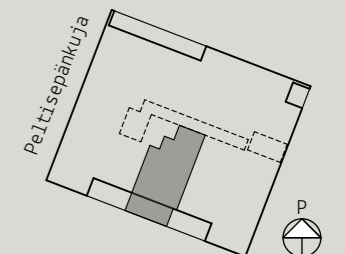


ASUNTO OY HELSINGIN VASKISEPPÄ

Asunto A71 (kerros 9)

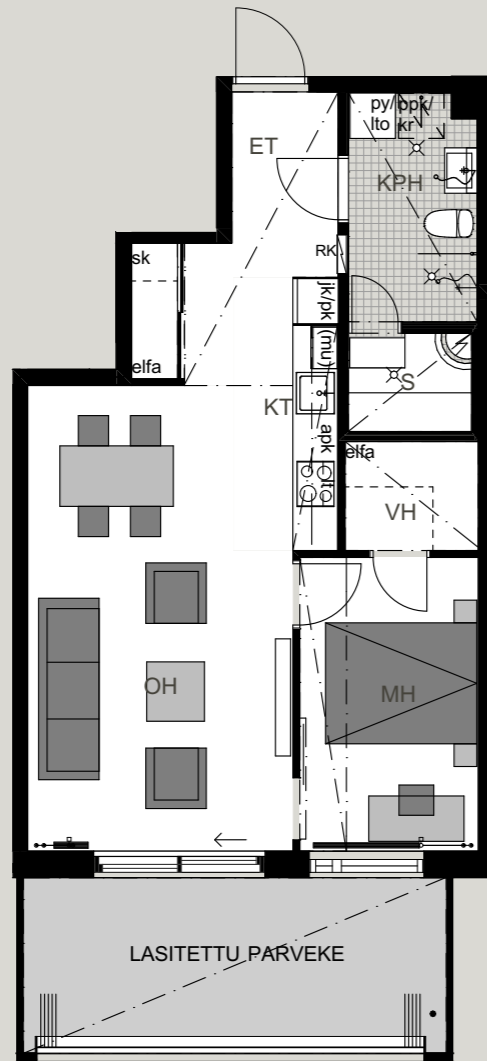


Mittakaava 1 : 100



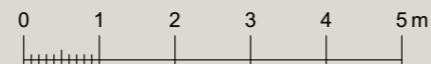
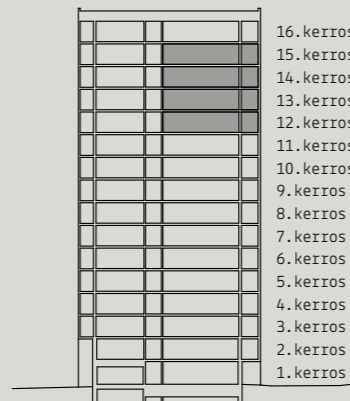
2h + kt + s 52,0 m²

- Toimiva kaksio
- Keittotila avautuu oleskelutilaan
- Kylpyhuoneen yhteydessä oma sauna
- Makuuhuoneen yhteydessä vaatehuone
- Makuuhuoneessa tilaa myös työpisteelle
- Tilava lasitettu parveke avautuu lounaaseen
- Käynti parvekkeelle kokolasisesta liukuovesta

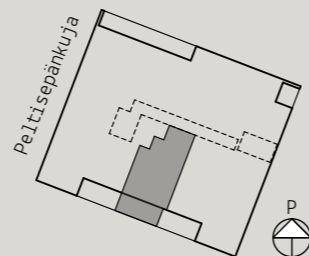


ASUNTO OY HELSINGIN VASKISEPPÄ

Asunto A101 (kerros 12)
Asunto A111 (kerros 13)
Asunto A121 (kerros 14)

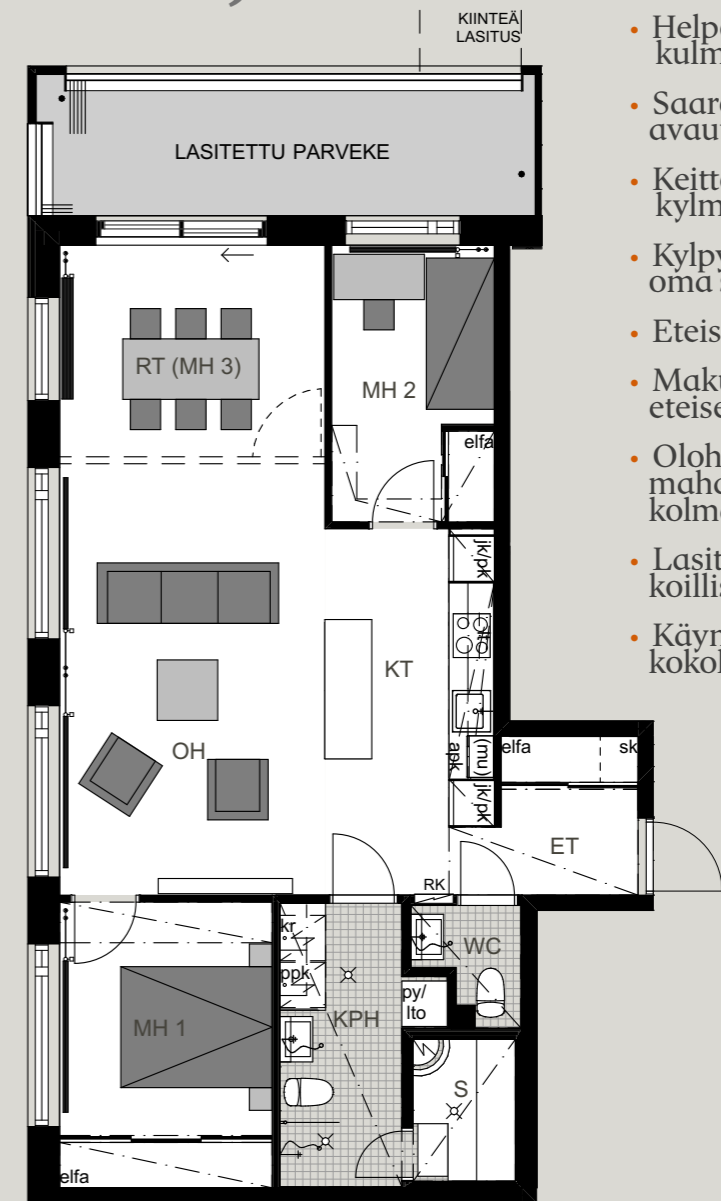


Mittakaava 1 : 100



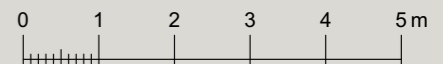
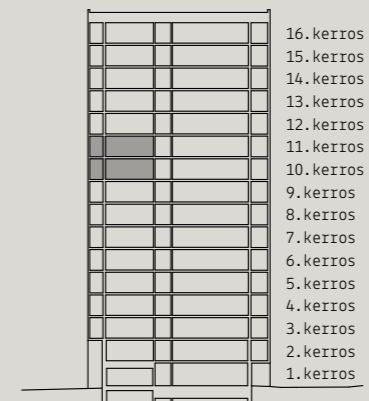
3-4h + kt + s 77,0 m²

- Helposti muunneltava kulma-asunto
- Saarekkeellinen keittotila avautuu oleskelutilaan
- Keittotilassa täyskorkeat kylmälaitteet
- Kylpyhuoneen yhteydessä oma sauna
- Eteisen yhteydessä erillis-wc
- Makuuhuoneissa ja eteisessä hyvin säilytystilaa
- Olohuoneesta on mahdollista lohkaista kolmas makuuhuone
- Lasitettu parveke avautuu koilliseen
- Käynti parvekkeelle kokolasisesta liukuovesta

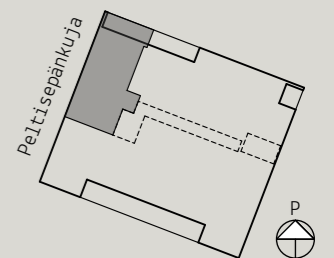


ASUNTO OY HELSINGIN VASKISEPPÄ

Asunto A83 (kerros 11)

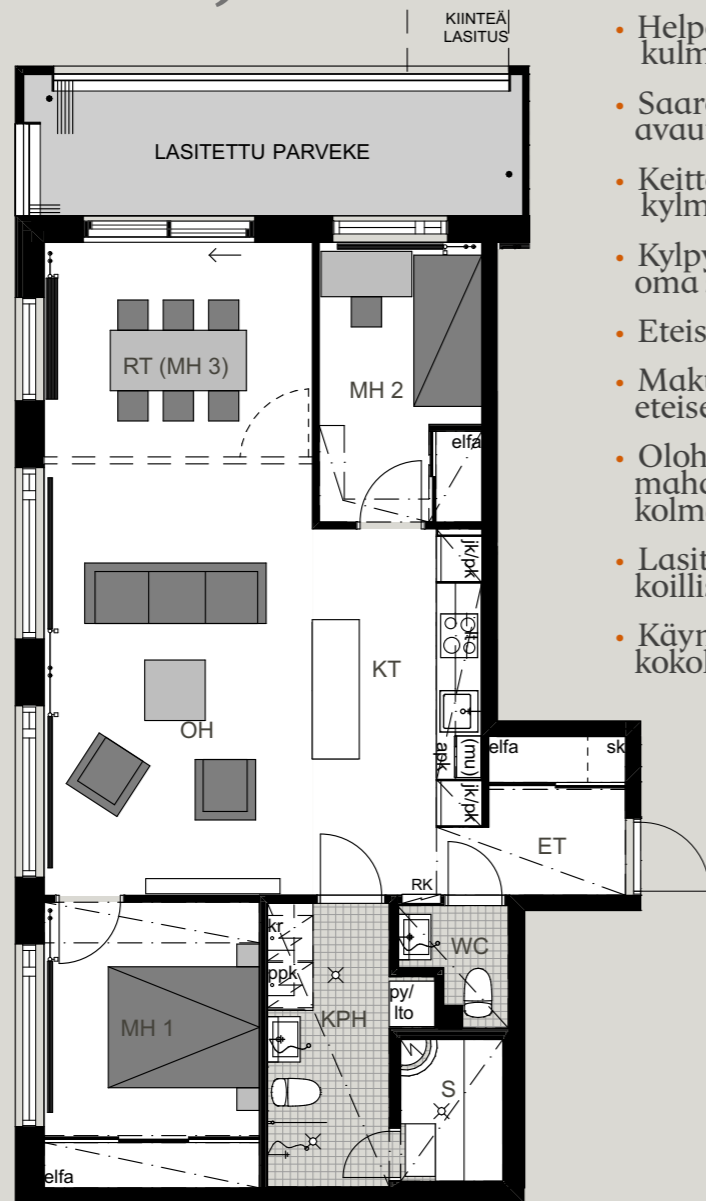


1 : 100



3-4h + kt + s

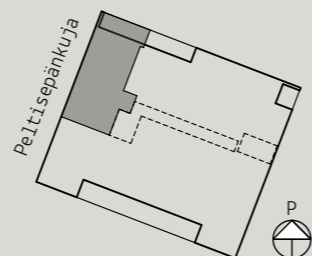
78,0 m²



- Helposti muunneltava kulma-asunto
- Saarekkeellinen keittotila avautuu oleskelutilaan
- Keittotilassa täyskorkeat kylmälaitteet
- Kylpyhuoneen yhteydessä oma sauna
- Eteisen yhteydessä erillis-wc
- Makuuhuoneissa ja eteisessä hyvin säilytystilaa
- Olohuoneesta on mahdollista lohkaista kolmas makuuhuone
- Lasitettu parveke avautuu koilliseen
- Käynti parvekkeelle kokolasisesta liukuovesta

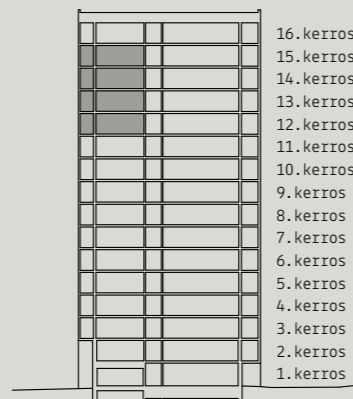


1 : 100



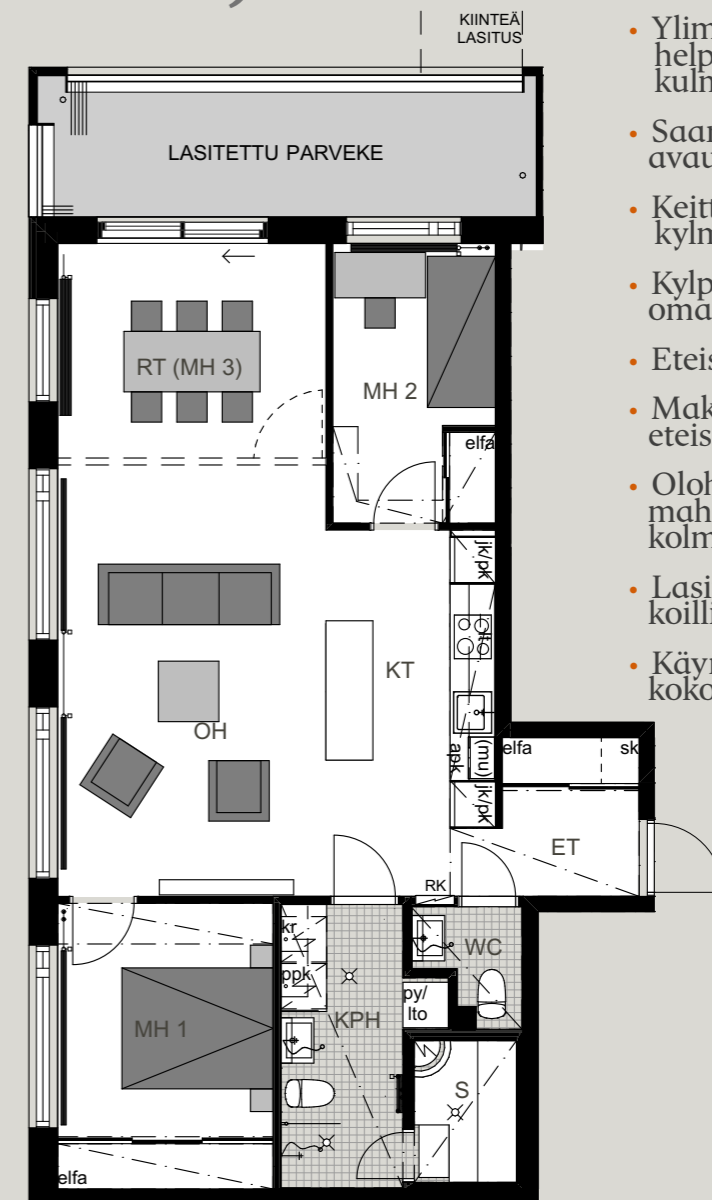
ASUNTO OY HELSINGIN VASKISEPPÄ

Asunto A93 (kerros 12)
Asunto A103 (kerros 13)
Asunto A113 (kerros 14)
Asunto A123 (kerros 15)

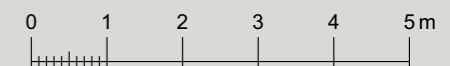


3-4h + kt + s

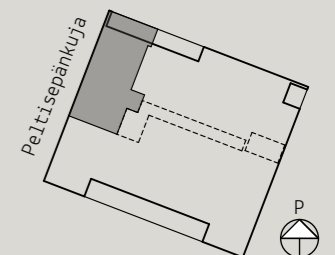
78,0 m²



- Ylimmän kerroksen helposti muunneltava kulma-asunto
- Saarekkeellinen keittotila avautuu oleskelutilaan
- Keittotilassa täyskorkeat kylmälaitteet
- Kylpyhuoneen yhteydessä oma sauna
- Eteisen yhteydessä erillis-wc
- Makuuhuoneissa ja eteisessä hyvin säilytystilaa
- Olohuoneesta on mahdollista lohkaista kolmas makuuhuone
- Lasitettu parveke avautuu koilliseen
- Käynti parvekkeelle kokolasisesta liukuovesta

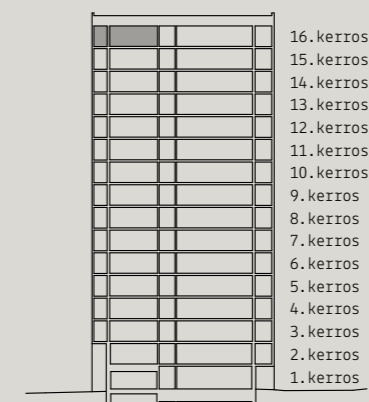


1 : 100



ASUNTO OY HELSINGIN VASKISEPPÄ

Asunto A133 (kerros 16)



4h + kt + s 83,5 m²



- Tehokas kulmaneliö
- Saarekkeellinen keittotila avautuu oleskelutilaan
- Keittotilassa täyskorkeat kylmälaitteet
- Eteisen yhteydessä erillis-wc ja kylpyhuoneen yhteydessä oma sauna
- Lasitettu parveke avautuu lounaaseen, käynti parvekeelle kokolasisesta liukuovesta

- Makuuhuoneissa ja eteisessä mukavasti säilytystilaa
- Ikkunat kahteen suuntaan

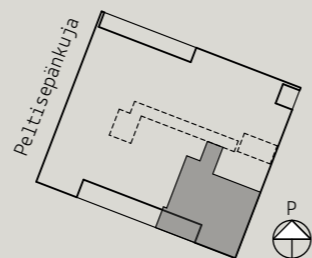
KIINTEÄ LASITUS

ASUNTO OY HELSINGIN VASKISEPPÄ

Asunto A50 (kerros 7)



Mittakaava 1 : 100



4h + kt + s 83,5 m²



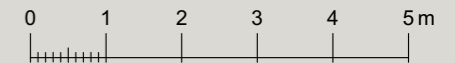
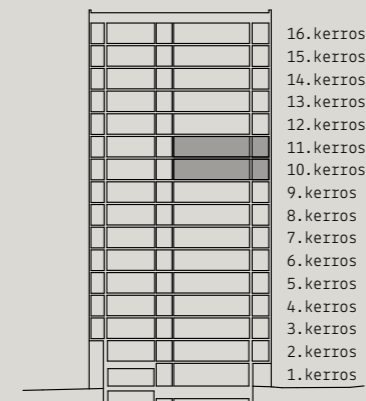
- Tehokas kulmaneliö
- Saarekkeellinen keittotila avautuu oleskelutilaan
- Keittotilassa täyskorkeat kylmälaitteet
- Eteisen yhteydessä erillis-wc ja kylpyhuoneen yhteydessä oma sauna
- Lasitettu parveke avautuu lounaaseen, käynti parvekeelle kokolasisesta liukuovesta

- Makuuhuoneissa ja eteisessä mukavasti säilytystilaa
- Ikkunat kahteen suuntaan

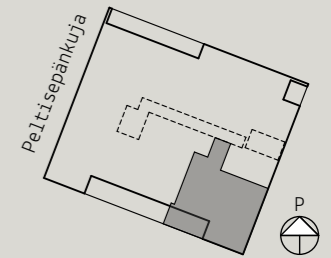
KIINTEÄ LASITUS

ASUNTO OY HELSINGIN VASKISEPPÄ

Asunto A80 (kerros 10)



Mittakaava 1 : 100

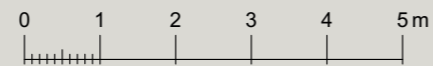
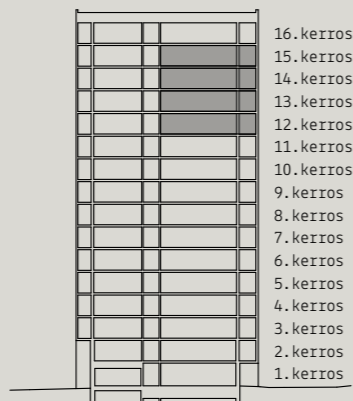


4h + kt + s 84,0 m²

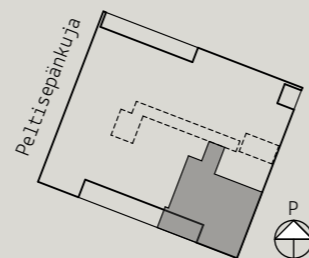


ASUNTO OY HELSINGIN VASKISEPPÄ

Asunto A100 (kerros 12)
 Asunto A110 (kerros 13)
 Asunto A120 (kerros 14)



Mittakaava 1 : 100



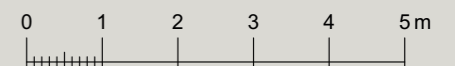
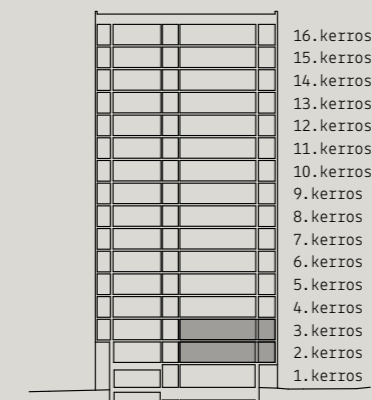
4h + kt + s 84,0 m²

- Persoonallinen kulma-asunto
- Saarekkeellinen keittotila avautuu oleskelutilaan
- Keittotilassa täyskorkeat kylmälaitteet
- Eteisen yhteydessä erillis-wc ja kylpyhuoneen yhteydessä oma sauna
- Mukavasti säilytystilaa eri puolilla asuntoa
- Lasitettu parveke avautuu lounaaseen
- Käynti parvekkeelle kokolasisesta liukuovesta

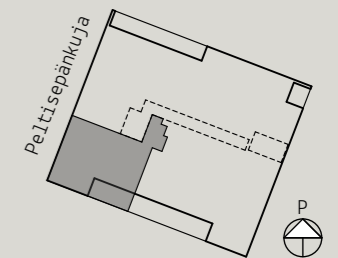


ASUNTO OY HELSINGIN VASKISEPPÄ

Asunto A14 (kerros 3)

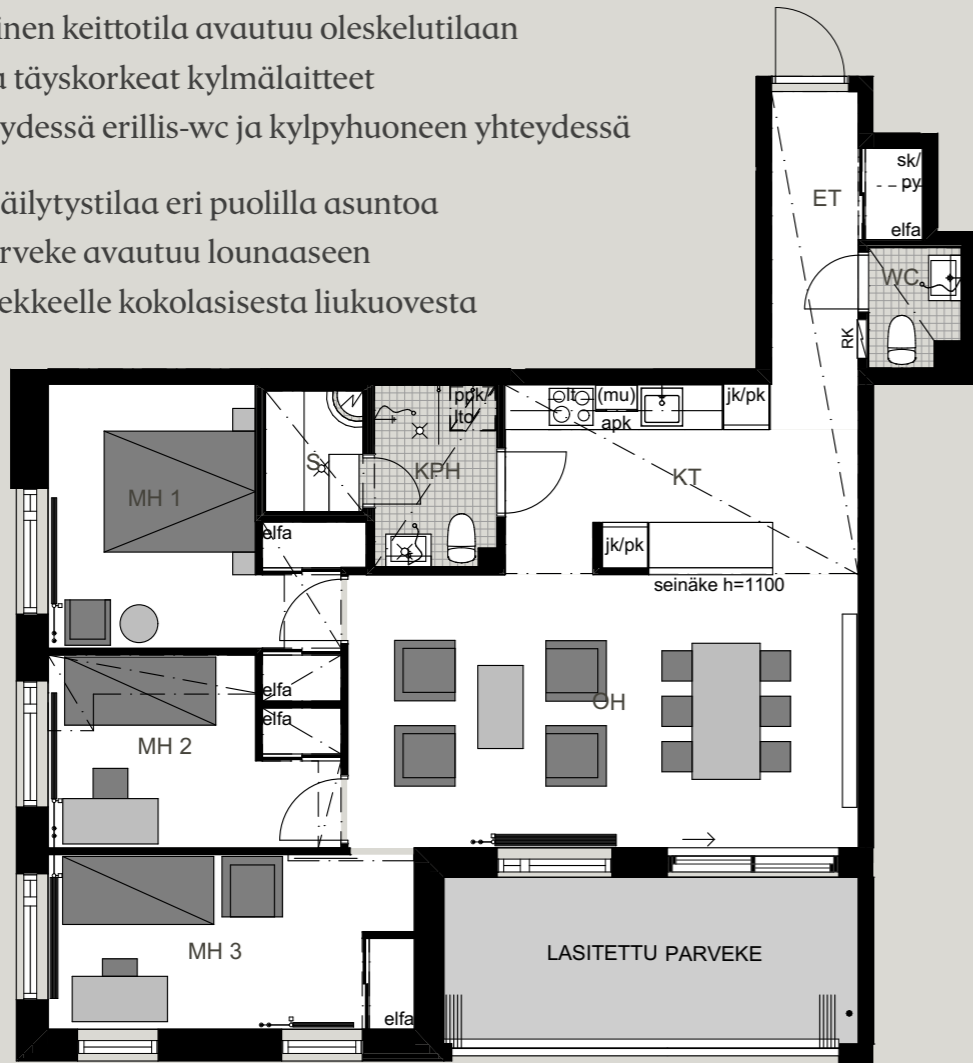


Mittakaava 1 : 100



4h + kt + s 85,0 m²

- Persoonallinen kulma-asunto
- Saarekkeellinen keittotila avautuu oleskelutilaan
- Keittotilassa täyskorkeat kylmälaitteet
- Eteisen yhteydessä erillis-wc ja kylpyhuoneen yhteydessä oma sauna
- Mukavasti säilytystilaa eri puolilla asuntoa
- Lasitettu parveke avautuu lounaaseen
- Käynti parvekkeelle kokolasisesta liukuovesta

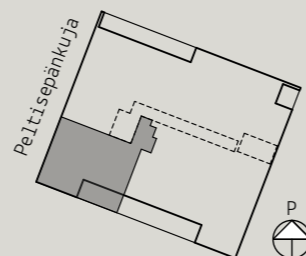
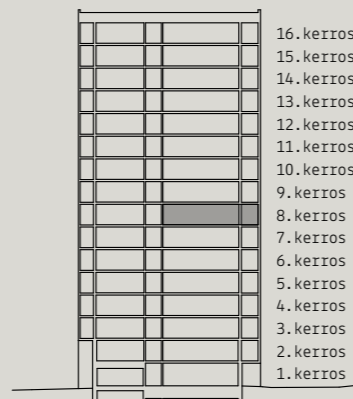


ASUNTO OY HELSINGIN VASKISEPPÄ

Asunto A62 (kerros 8)



Mittakaava 1 : 100



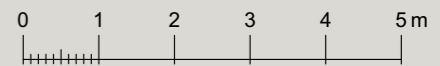
4h + kt + s 85,0 m²

- Persoonallinen kulma-asunto
- Saarekkeellinen keittotila avautuu oleskelutilaan
- Keittotilassa täyskorkeat kylmälaitteet
- Eteisen yhteydessä erillis-wc ja kylpyhuoneen yhteydessä oma sauna
- Mukavasti säilytystilaa eri puolilla asuntoa
- Lasitettu parveke avautuu lounaaseen
- Käynti parvekkeelle kokolasisesta liukuovesta

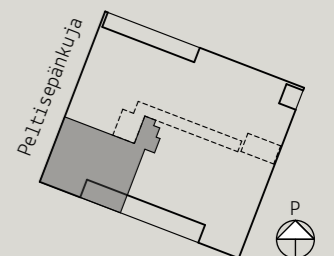
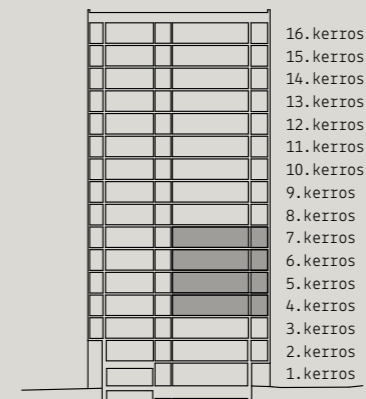


ASUNTO OY HELSINGIN VASKISEPPÄ

Asunto A24 (kerros 4)
Asunto A34 (kerros 5)
Asunto A42 (kerros 6)
Asunto A52 (kerros 7)



Mittakaava 1 : 100



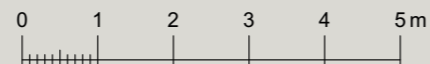
4h + kt + s 85,0 m²

- Persoonallinen kulma-asunto
- Saarekkeellinen keittotila avautuu oleskelutilaan
- Keittotilassa täyskorkeat kylmälaitteet
- Eteisen yhteydessä erillis-wc ja kylpyhuoneen yhteydessä oma sauna
- Mukavasti säilytystilaa eri puolilla asuntoa
- Lasitettu parveke avautuu lounaaseen
- Käynti parvekkeelle kokolasisesta liukuovesta

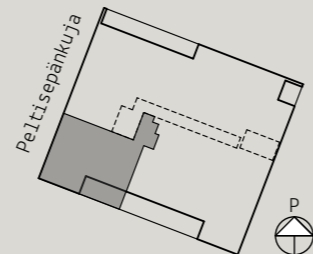
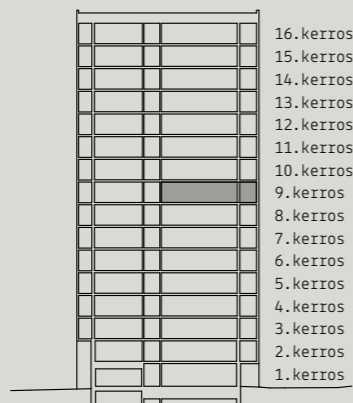


ASUNTO OY HELSINGIN VASKISEPPÄ

Asunto A72 (kerros 9)



Mittakaava 1 : 100



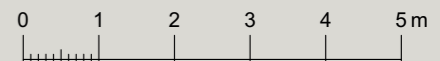
4h + kt + s 86,0 m²

- Persoonallinen kulma-asunto
- Saarekkeellinen keittotila avautuu oleskelutilaan
- Keittotilassa täyskorkeat kylmälaitteet
- Eteisen yhteydessä erillis-wc ja kylpyhuoneen yhteydessä oma sauna
- Mukavasti säilytystilaa eri puolilla asuntoa
- Lasitettu parveke avautuu lounaaseen
- Käynti parvekkeelle kokolasisesta liukuovesta

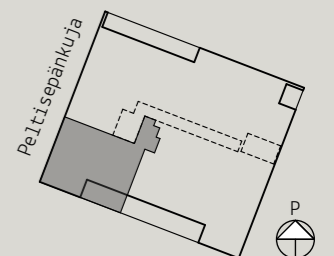
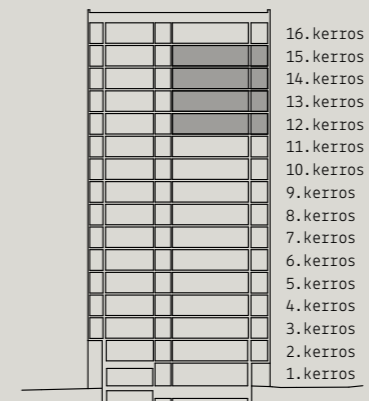


ASUNTO OY HELSINGIN VASKISEPPÄ

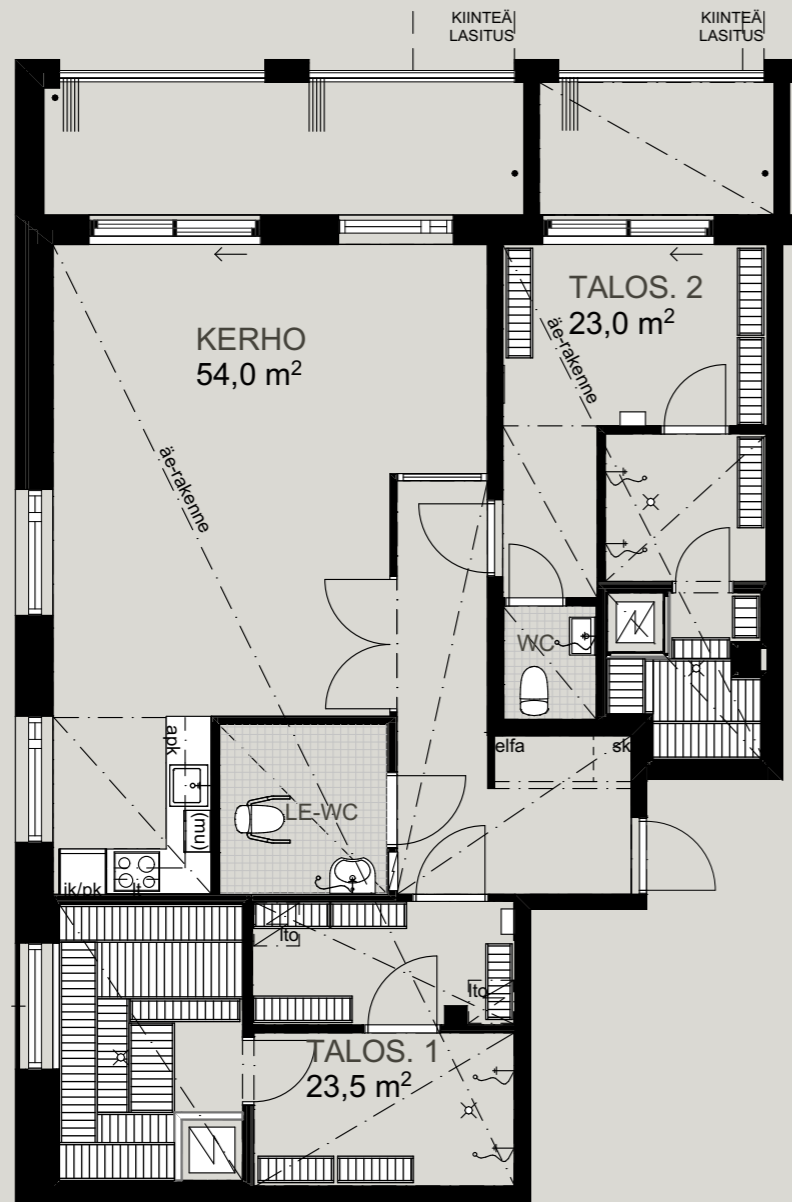
Asunto A102 (kerros 12)
Asunto A112 (kerros 13)
Asunto A122 (kerros 14)



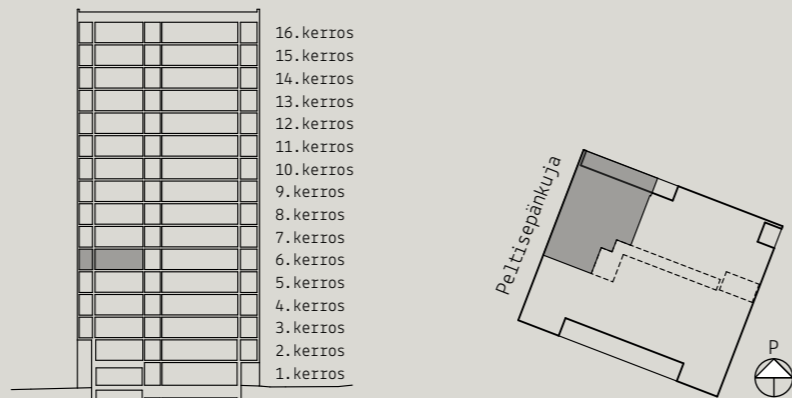
Mittakaava 1 : 100



Talosauna 1, 2 & kerho 100,5 m²



ASUNTO OY HELSINGIN VASKISEPPÄ
 Talosauna 1,2 & kerhohuone (kerros 6)

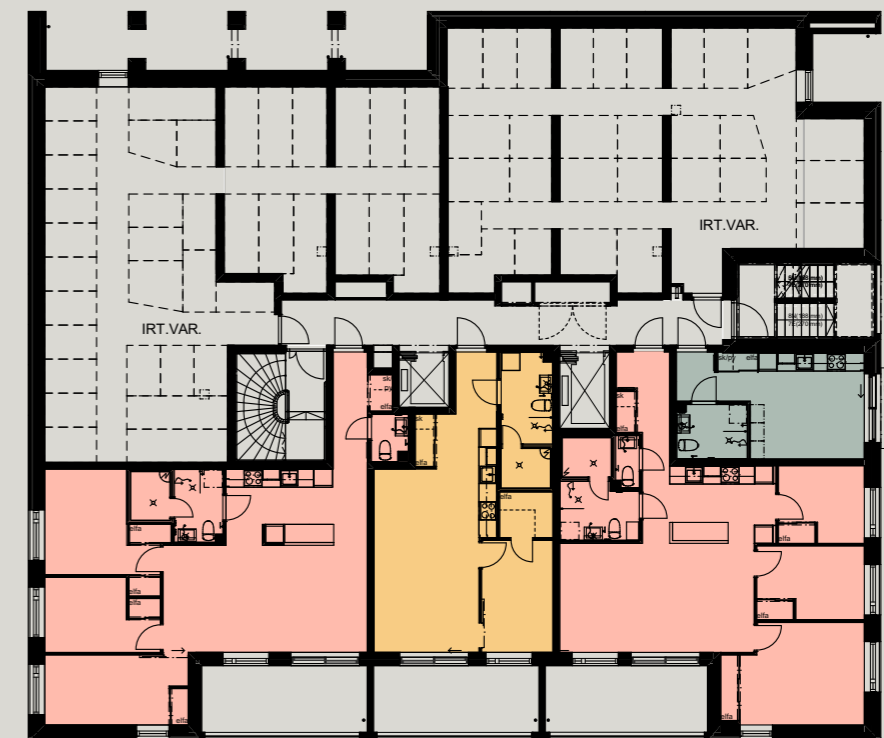


Kerroskohjat

KERROS 1



KERROS 2



1 Huone

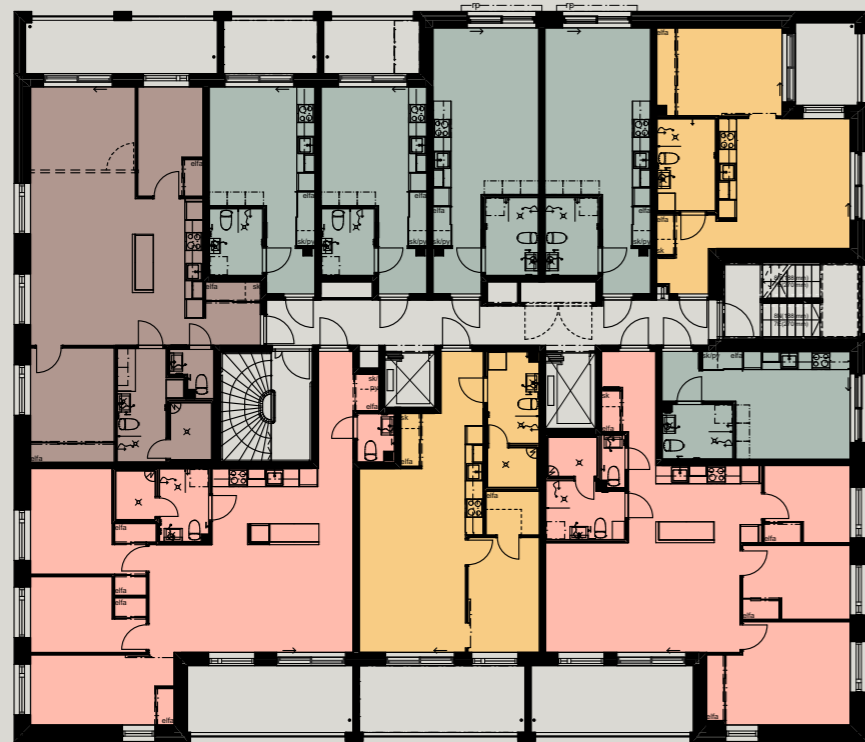
2 Huonetta

3 Huonetta

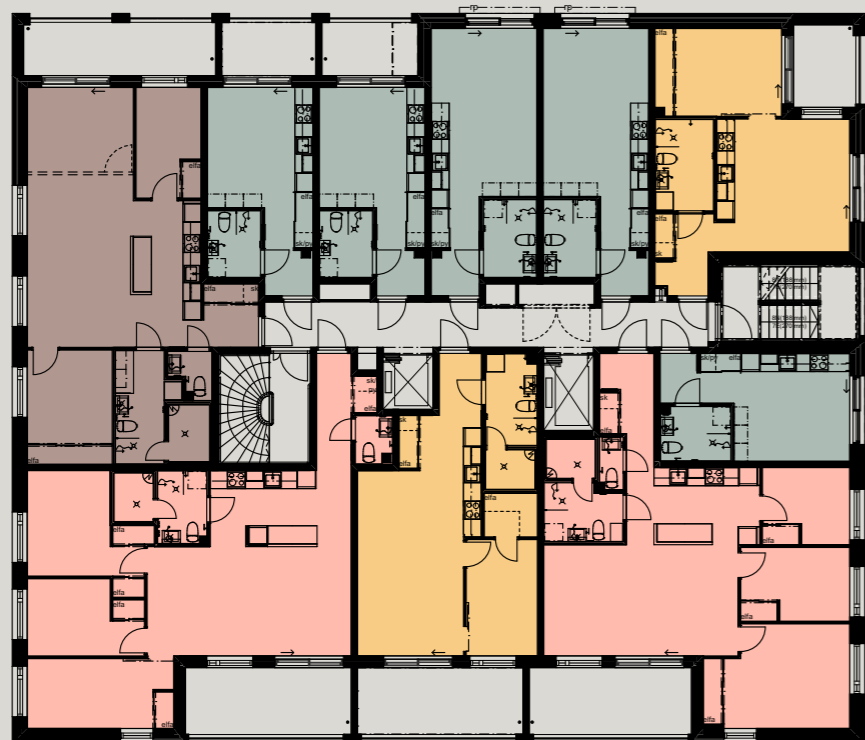
4 Huonetta

Kerroskuvat

KERROS 3

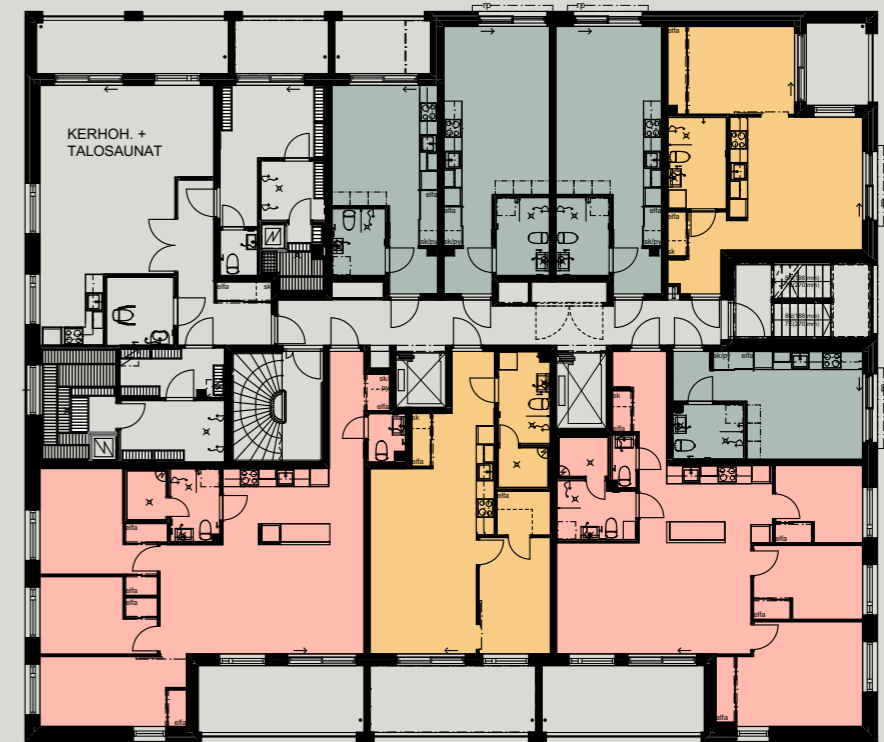


KERROS 4 - 5

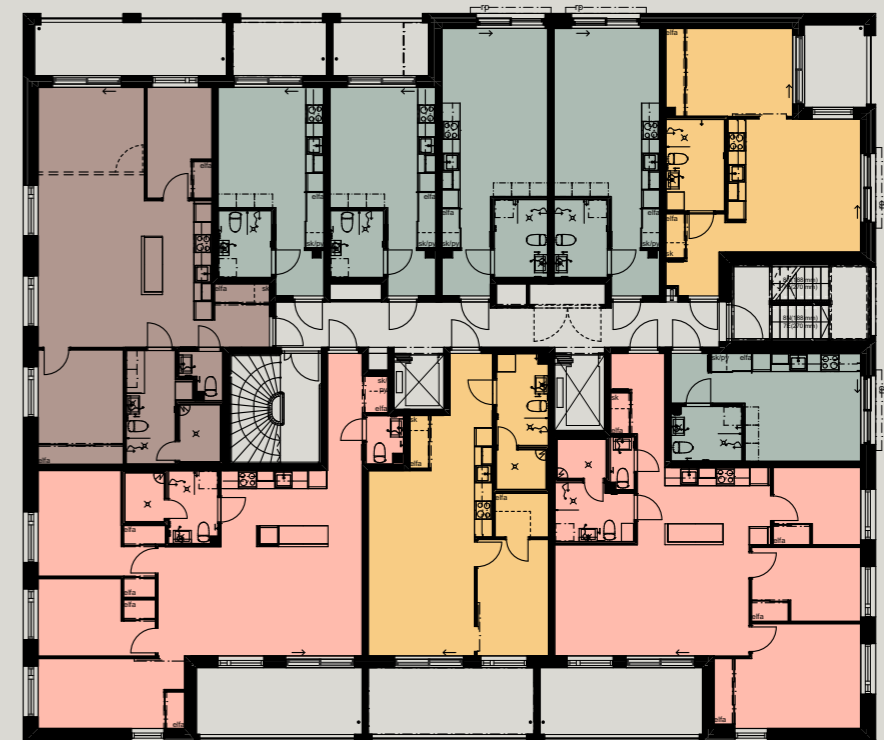


Kerroskuvat

KERROS 6

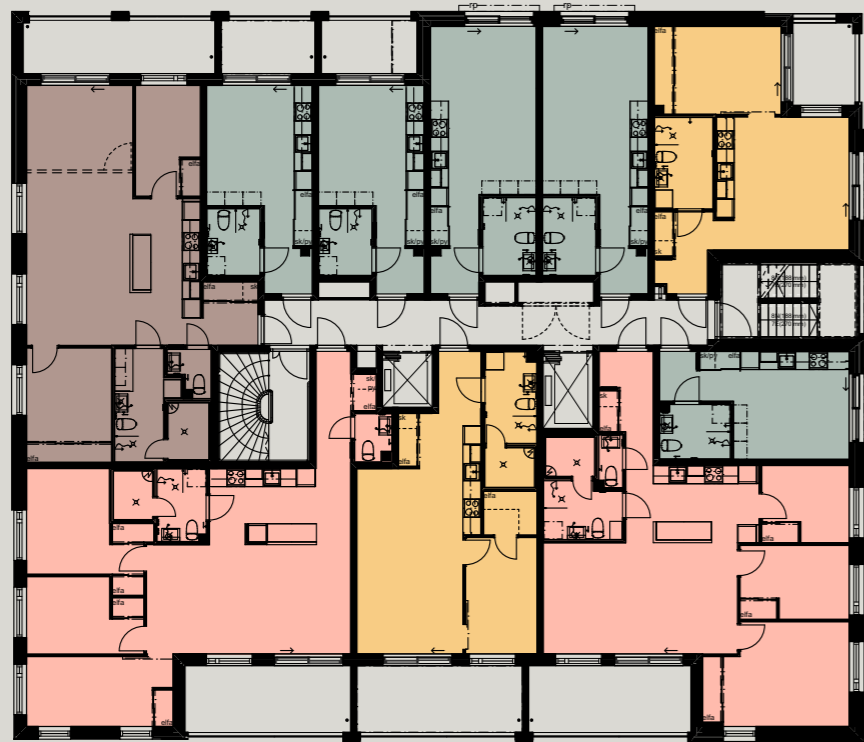


KERROS 7

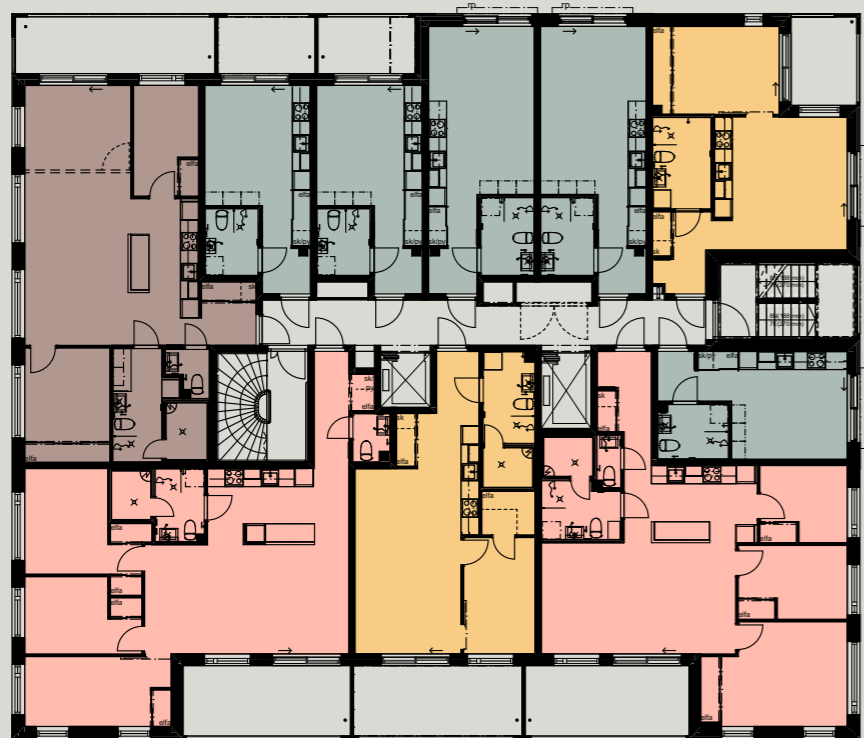


Kerroskuvat

KERROS 8

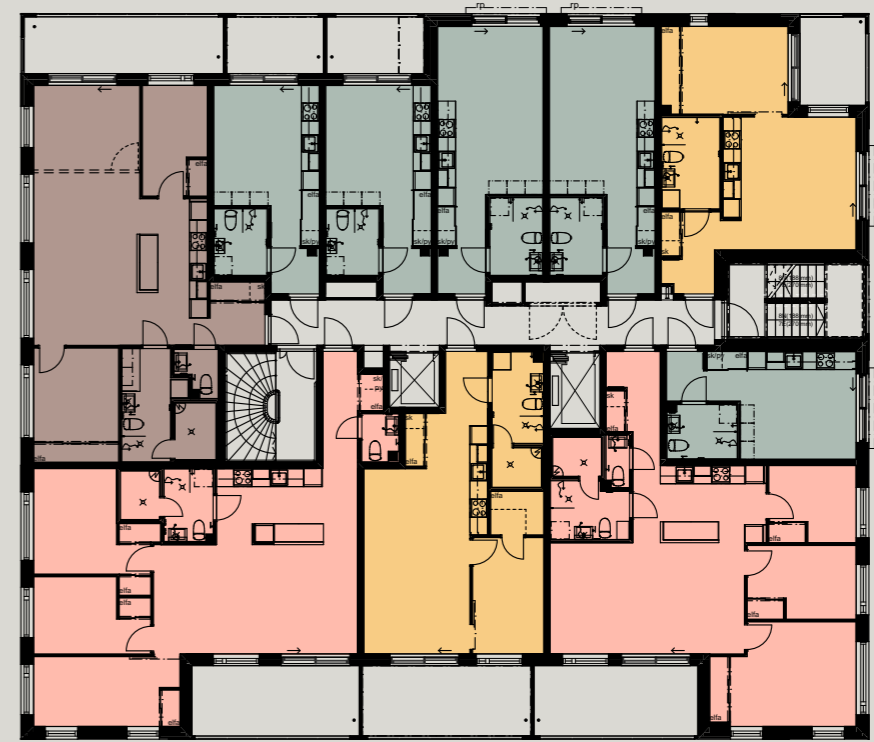


KERROS 9, 11

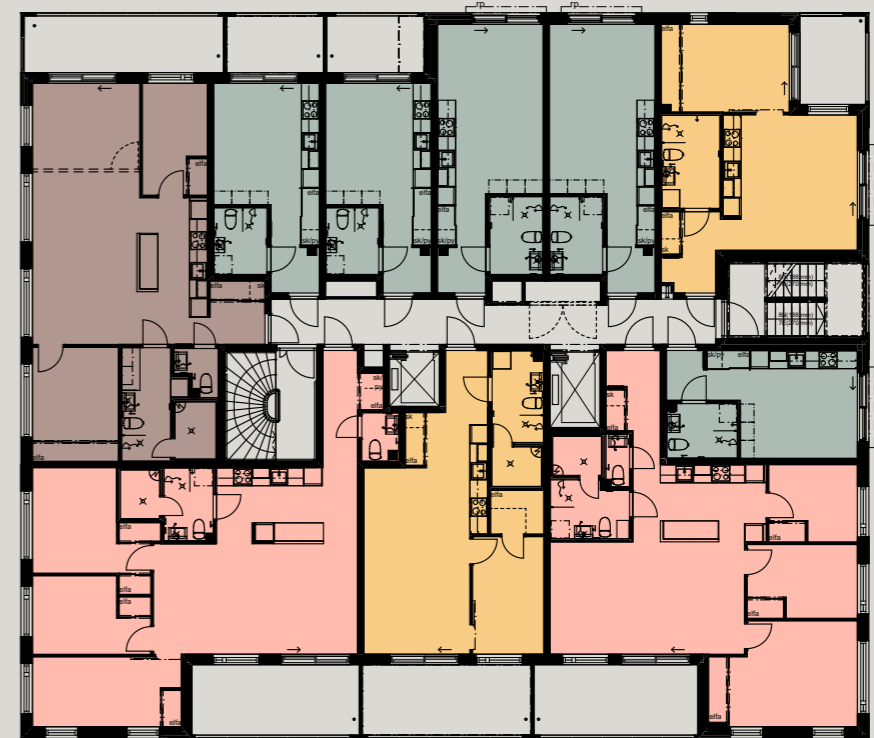


Kerroskuvat

KERROS 10

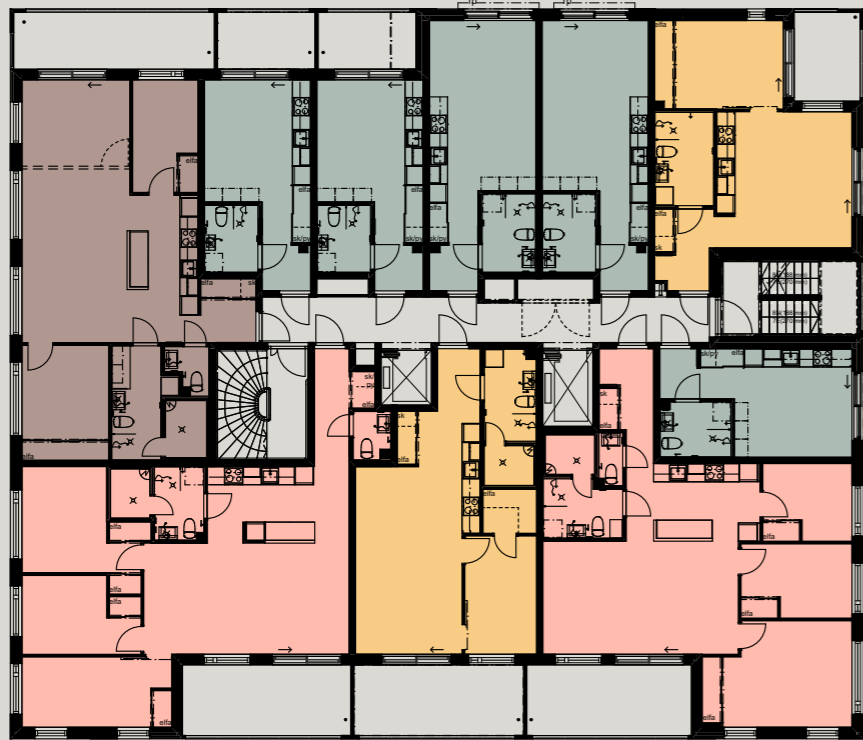


KERROS 12, 14

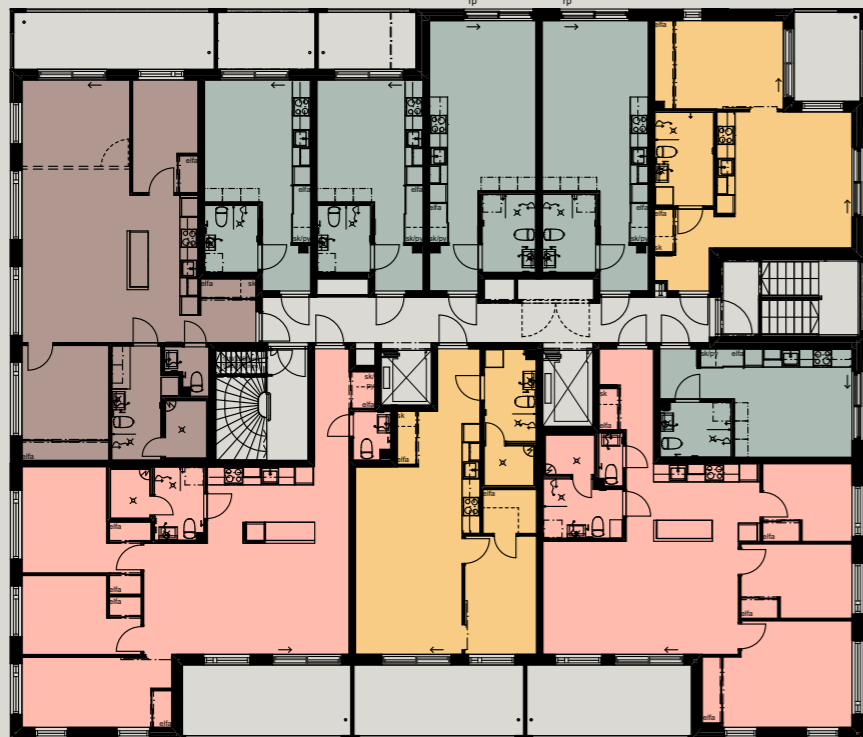


Kerroskavat

KERROS 13, 15



KERROS 16



- 1 Huone
- 2 Huonetta
- 3 Huonetta
- 4 Huonetta

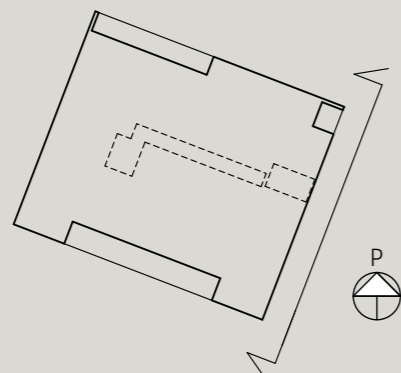
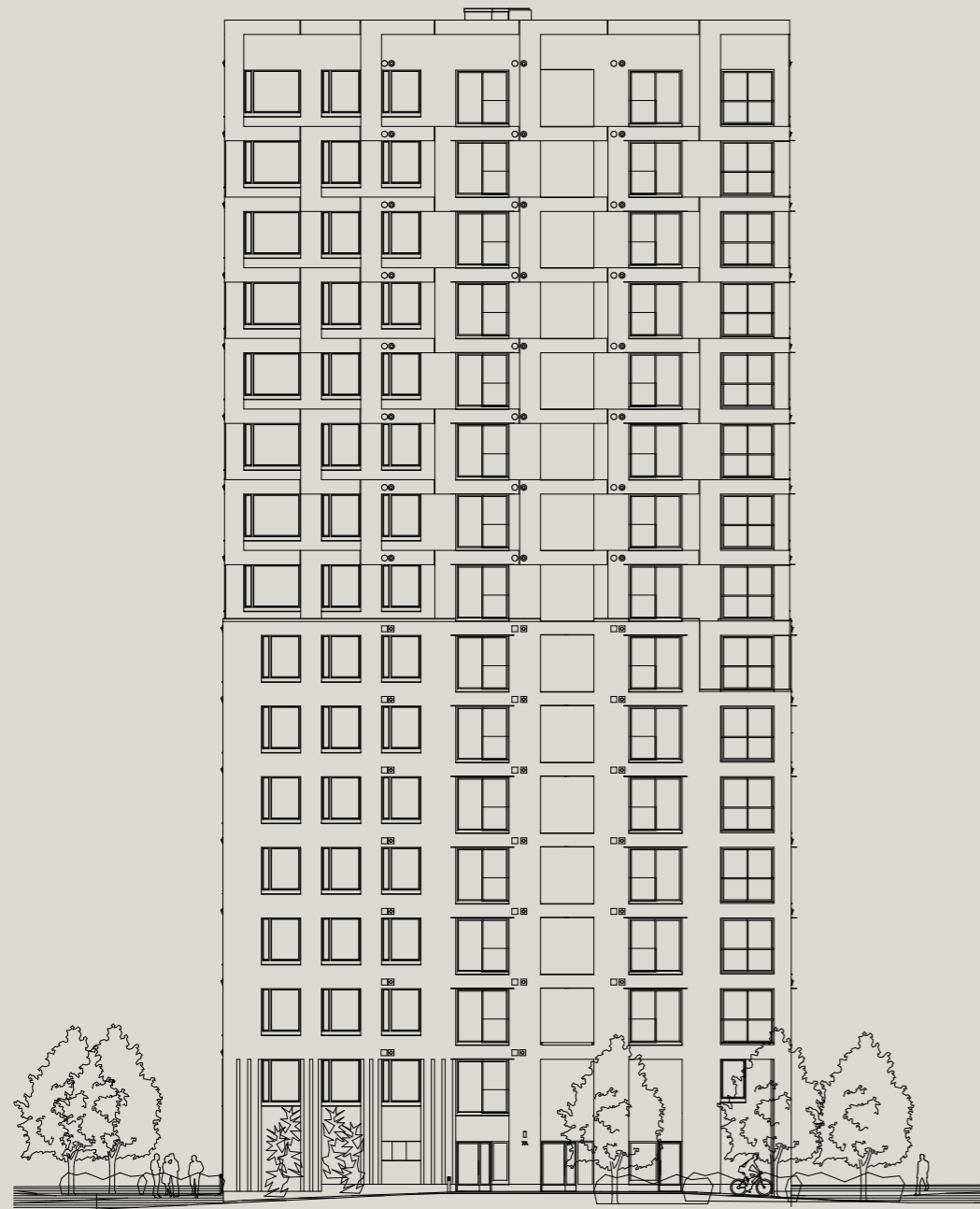


Asemapiirros



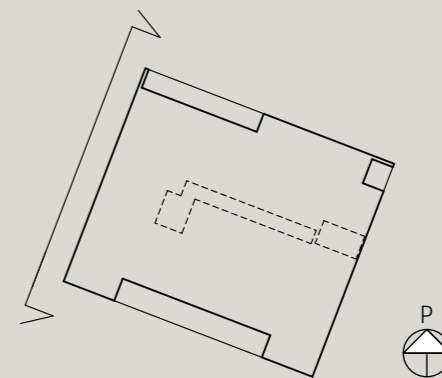
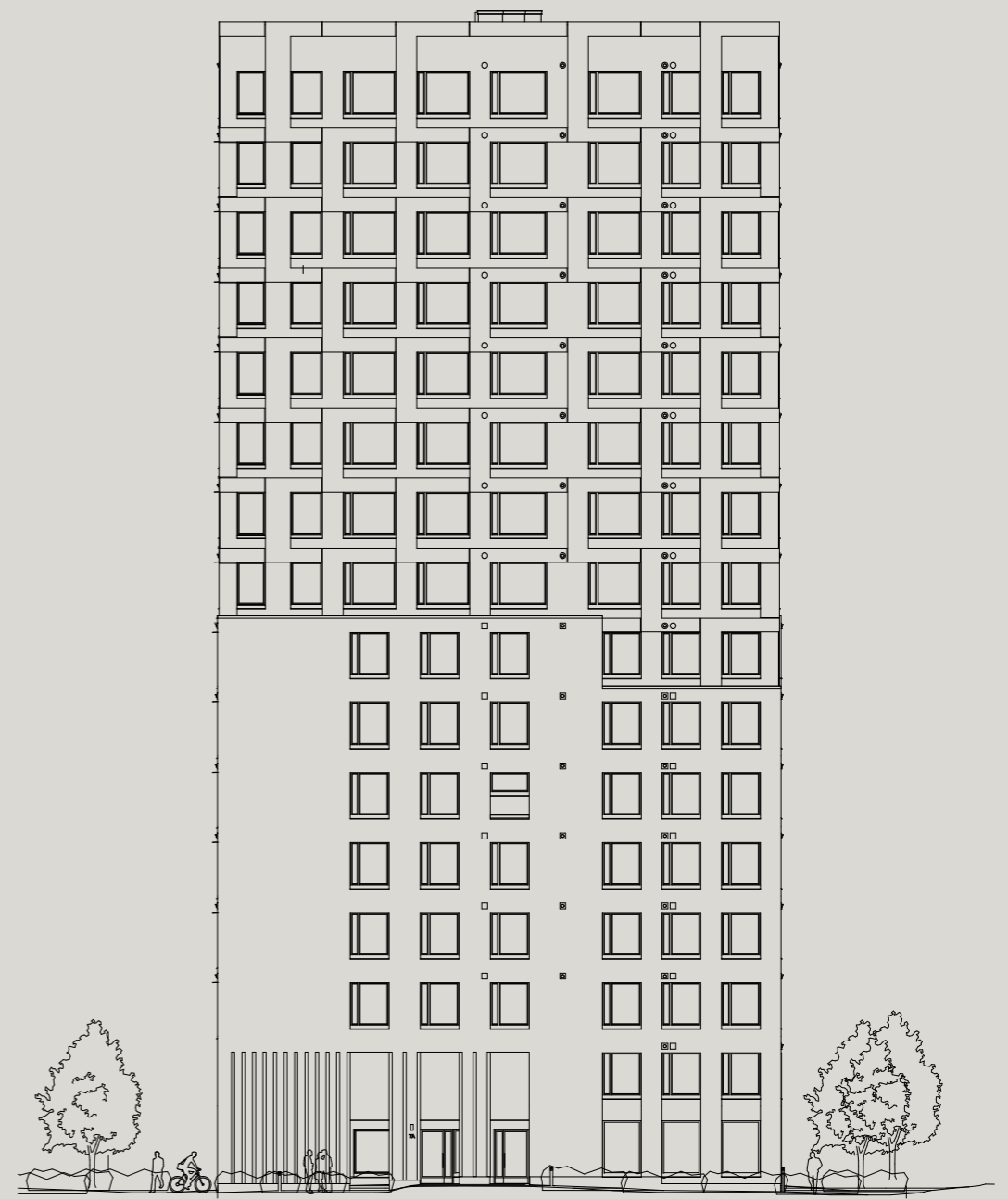
Julkisivut

ITÄÄN



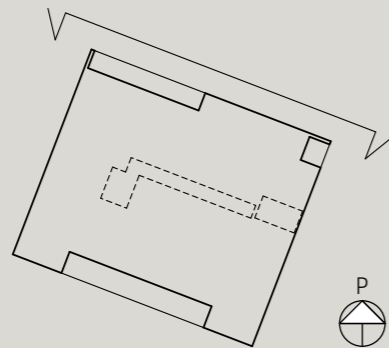
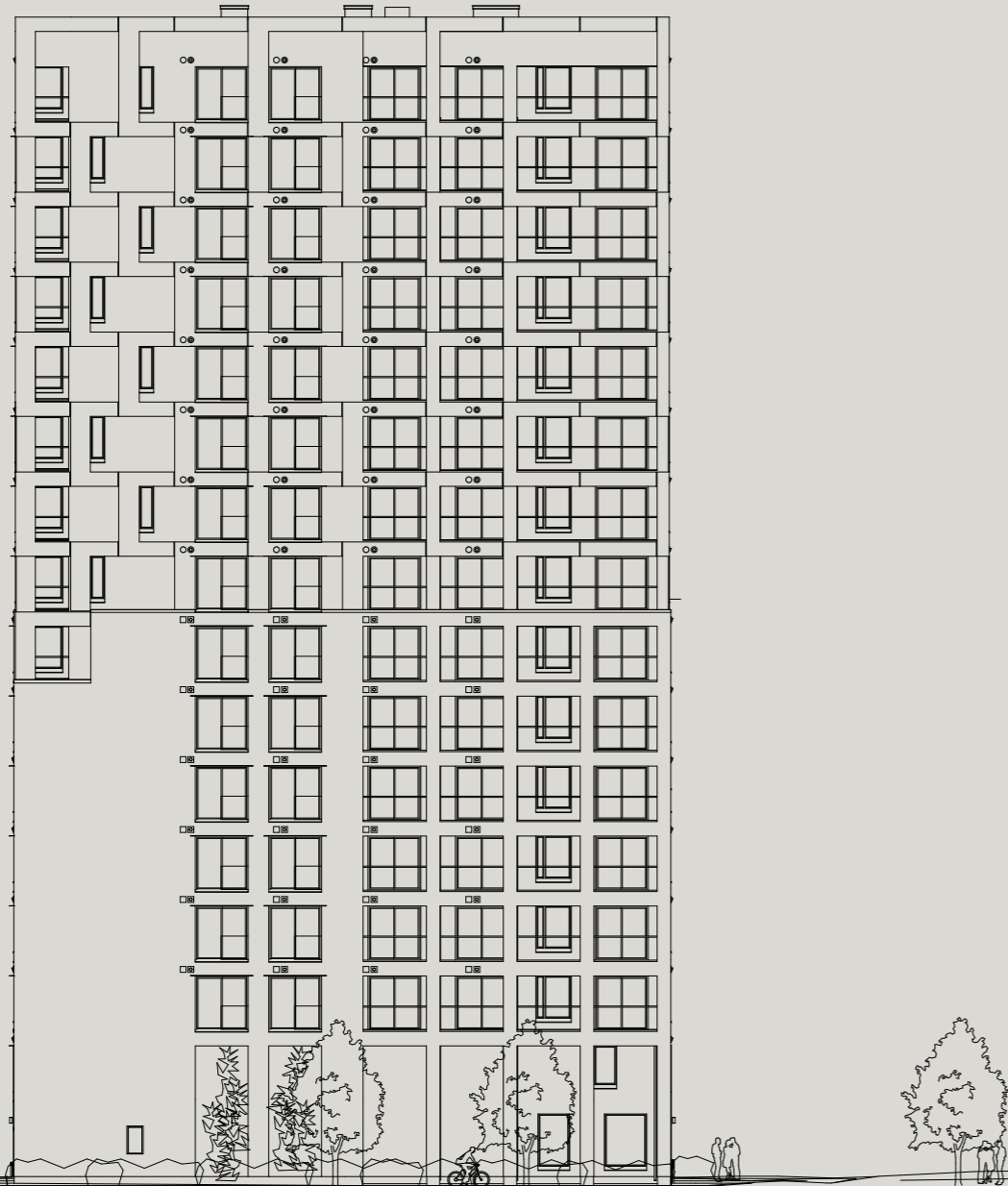
Julkisivut

LÄNTEEN



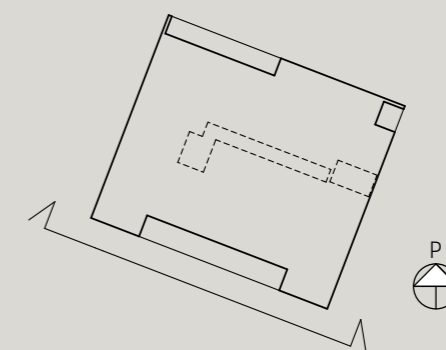
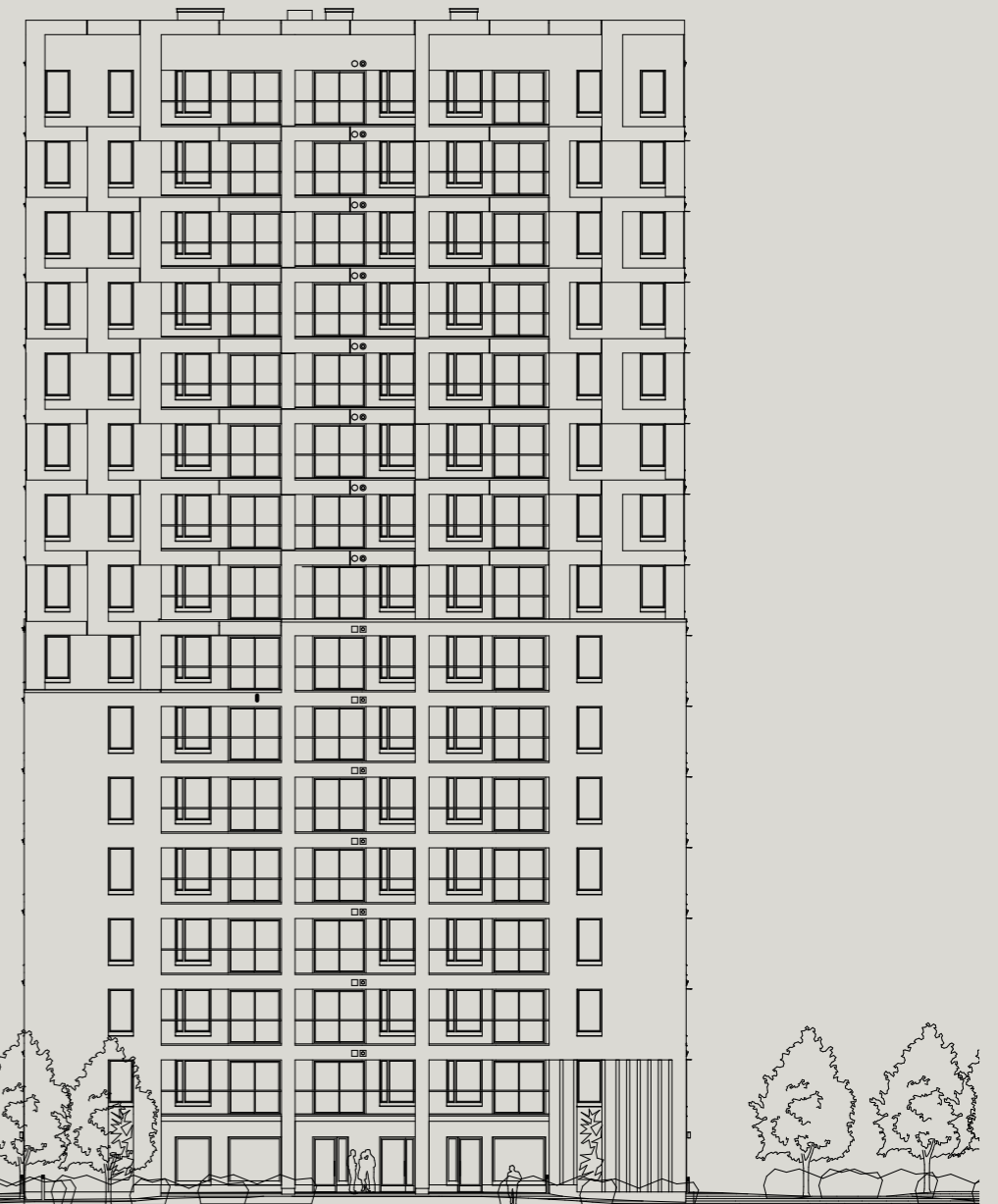
Julkisivut

POHJOISEEN



Julkisivut

ETELÄÄN



Huonekuvaus

YLEISTÄ YHTIÖSTÄ

Asunto Oy Helsingin Vaskiseppä on valmistunut uuteen Sohlberg-kortteliin Herttoniemeen.

Yhtiö muodostuu yhdestä yksiportaisesta kerrostalosta, jossa on 16 kerrosta ja yhteensä 142 asuntoa. Yhtiö on rakennettu omalle tontilleen.

Vaskiseppä on rakennettu Joutsenmerkin kriteerien mukaisesti ja se on saanut valmistuessaan Joutsenmerkin.

Yhtiö on savuton, tupakointi on kielletty huoneistoissa ja parvekkeilla sekä yhtiön piha-alueilla. Myös ammattimainen lyhytaikainen majoitustoiminta on kielletty yhtiössä.

Lisätietoja ympäristöstä ja kaavoituksesta saa Helsingin kaupunkisuunnittelukeskuksesta tai rakennusvalvontakeskuksesta.

YLEISTÄ

Asunnon ulko-ovi	Viilupintainen palo-ovi
Sisäövet	Huulletut valkoiset laakaovet
Oven karmit	Valkoiseksi maalattua puuta
Ovipainikkeet ja helat	Satiinikromattuja
Katot	Kuivissa tiloissa ruiskutasoitettu valkoinen Kylpyhuoneissa, wc:issä ja saunoissa kuusipaneeli Pohjakuvien mukaiset kipsilevyrakenteiset alakatot ja koteloinnit tasoitetaan sileäksi ja maalataan valkoiseksi. Eteisiin sekä pesu- ja kylpyhuoneisiin asennetaan kattoon upotetut led-valaisimet.
Seinät	Kuivissa tiloissa maalattu valkoinen Kylpyhuoneissa ja wc:issä keraaminen laatta Saunoissa kuusipaneeli
Ikkunalaudat	Kvartsikiveä
Jalkalistat	Maalattu valkoinen
Lattiat	Kuivissa tiloissa tammiparketti Kylpyhuoneissa, saunoissa ja wc:issä keraaminen laatta

ETEINEN

Säilytys	Liukuovellinen komero peiliovilla, Elfa-säilytysjärjestelmä
-----------------	---

Huonekuvaus

KEITTIÖ

Kiinteät kalusteet	Valinnan mukaiset keittiökaapit ja -laatikot, vetimet, laminaattityötaso, keittiöallas ja keittiöhana
Kiinteät laitteet	Kalustepeitteinen astianpesukone, induktiokeittotaso, kalusteisiin sijoitettu uuni, liesikupu ulosvedettävällä lipalla, kalusteisiin sijoitettu mikroaaltouuni, jääpakkastinkaappi tai erillinen jääkaappi ja pakastin asunnon koosta riippuen pohjakuvien mukaisesti.

MAKUHUONEET

Säilytys	Liukuovellinen komero, Elfa-säilytysjärjestelmä
-----------------	---

VAATEHUONE

Varusteet	Hyllyt ja vaatetanko, Elfa-säilytysjärjestelmä
------------------	--

KYLPYHUONE JA WC

Kiinteät kalusteet	Tasoallas, allaslaatikosto, peilikaappi, kääntyvä suihkuseinä, termostaattihana suihkusetillä, wc-istuin, koukukset ja wc-paperiteline, varaus pesukoneelle ja kuivausrummulle.
Lisäksi	Asuntokohtainen vedenmittaus, laatoituksen alla määräysten mukainen sertifioitu vesieristys. Kylpyhuoneessa sähköinen mukavuuslattialämmitys.

SAUNA

Ovi	Kokolasiovi, pyöreä vedin
Lauteet	Haapaa
Lisäksi	Kiuas, saunavalaisin, laatoituksen alla määräysten mukainen sertifioitu vesieristys.

Taloyhtiön tekniset tiedot

Perustukset	Rakennuspiirustusten mukaisesti suoraan kallion varaan
Alapohja	Teräsbetonirakenteinen alapuolisella lämmöneristyksellä
Välipohjat ja porrastasot	Pääosin paikallavalettuja teräsbetonilaattoja, porrastasot pääosin massiivisia teräsbetonilaattoja
Yläpohja	Paikallavalettu teräsbetonilaatta, lämmöneristeenä leca-sora
Katto	Vesikatto tasakatto, katemateriaalina kumibitumikermi
Ulkoseinät	Sisäkuoret betonielementtirakenteisia 1. - 8. kerroksen julkisivu osittain paikallamuurattu, osittain tiililaattapintaista betonielementtiä 9. - 16. kerroksen julkisivu pääosin metalliverhoiltu
Asuntojen väliset seinät	Teräsbetonielementtejä tai paikallavalettua teräbetonia
Kevyet väliseinät	Kipsilevypintaisia teräsrunkoseiniä
Ikkunat	Puualumiini-ikkunat, sisäpuolet valkoisiksi peittomaalattuja, ulkopuolelta alumiinilla, karmi verhottu ulkopuolelta alumiinilla. Ikkunapainikkeet kromattuja. Sälekaihtimet kaikissa ikkunoissa (ei parvekeovi).
Parvekkeet	Parvekkeen taustaseinä maalattua betonia, katto harjattua betonia, lattiapintana betoni ja neulehuopamatto. Parvekkeiteet metallirunkoisia lasikaiteita. Kaiteiden yläpuolinen pääosin avattava parvekelasitus. Osa parvekkeiteistä on umpinaisia pohjakuvien mukaisesti. Parvekeovi lasiliukuovi
Porrashuoneet	Porrassyöksyt mosaiikkibetonipintaisia elementtiportaita, kaiteet teräksisiä pinnakaiteita Porrashuoneessa kaksi automaattiovilla varustettua asuintalohissia
Ilmanvaihto	Lämmön talteenotolla varustettu huoneistokohtainen tulo- ja poistoilmanvaihtojärjestelmä

Taloyhtiön tekniset tiedot

Lämmitys	Kaukolämpö, lämmönjakelu asunnoissa vesikiertoisena patterilämmityksenä, kylpyhuoneissa sähköinen mukavuuslattialämmitys.
Antennipisteet	Yksi/asuinhuone, olohuoneessa kaksi. Yhtiö liitetään kaapeli-TV verkkoon.
Energiatohokkuus	Yhtiön energialuokka on A.
Tietoliikenne	Yhtiöön tulee Elisan Valokuitu. Asunnon hoitovastikkeeseen sisältyy Elisan taloyhtiölaajakaista 10 M nopeudella. Valokuidun kautta toimii myös Elisan kaapeli-tv.
Yhteiset tilat	Asuntokohtaiset irtaimistovarastot, talopesula ja kuivaushuone yhtiön alimmissa kerroksissa, kerhuhuone ja kaksi talosaunaa kuudennessa kerroksessa. Ulkoiluväline- ja polkupyörävarastot sijaitsevat korttelin yhteisen pysäköintilaitoksen yhteydessä, polkupyöräpaikkoja myös Vaskiseppän piha-alueella.
Jätehuolto	Korttelin yhteiset jätteenkeräyspisteet
Piha-alueet	Oleskelu- ja leikkialue sijoittuvat korttelin yhteiselle piha-alueelle, joka on kaikkien taloyhtiöiden käytössä. Ulkovarusteet erillisen pihasuunnitelman mukaisesti. Pihojen istutustyöt erillisen istutussuunnitelman mukaisesti.
Autopaikoitus	Autopaikat sijoittuvat korttelin yhteiseen pysäköintilaitokseen. Pysäköintipaikat myydään erillisinä osakkeina.

Tämä ote ei ole virallinen rakennustapaseloste. Rakentaja pidättää oikeuden muutoksiin, jotka voivat poiketa tämän selosteen tiedoista. Ostajan on tutustuttava viralliseen rakennustapaselosteeseen ja muihin myyntiasiakirjoihin ja vahvistettuihin suunnitelmiin ennen kauppakirjan allekirjoittamista.

Tämä esite perustuu tilanteeseen 1/2025.



Aikaa kestävät sisustusvalinnat ja raikkaat pinnat luovat hyvän pohjan omalle persoonalliselle sisustukselle

JM Valinta

Kaikki valinnat on tehty laatu, kestävyys ja toiminnallisuus etusijalla - ajatonta tyylikkyyttä unohtamatta.



Lattiassa vaalea 3-sauvainen tammiparketti



Saunassa haapalautet ja seinissä kuusipaneeli



Kvartsikiviset ikkunalaudat



Käytännöllinen ja tyylikäs Elfa-säilytysjärjestelmä liukuovilla

Keittiö

Oleskelutilaan avautuva keittiö tekee kodin yhteistilasta avaran. On tilaa ruoanlaitolle ja leivonnalle yksin tai yhdessä, paikka ruokapöydälle ja illalliskutsuille. Kauniin keittiön ei tarvitse piiloutua ovien taakse.

Kysy
asuntokohtainen
sisustusvalinnat
listaus!

JM Valinta

- Puustelli-keittiöt:
Yläkaappien kalusteovi valkoinen, matta
Alakaappien kalusteovi tumma harmaa, matta
- Valkoinen 30 mm laminaattityötaso
- Pöytäkaapeissa ja laatikostoissa musta metallinen lippavedin, seinäkaapit vetimettömiä
- Välitilassa kiiltävä valkoinen laatta 30x60, vain valkoiset pystysaumot
- Nauhamainen led-valaistus työtason valaistukseen. Satiinilinssi takaa tasaisen ja häikäsemättömän valon
- Välitilan kulmapistorasiat ABB Impressivo -sarjaa, väri valkoinen
- Ulosvedettävä liesikupu
- Keittiöhana Mora MMIX K7 pesukoneventtiilillä
- Stalan 1-altainen rst-allas, päältä kiinnitettävä
- Electrolux kodinkoneet
- Vaalea tammiparketti, 3-sauvainen
- Jalkalista valkoinen
- Seinät maalattu, himmeä valkoinen

Kylpyhuone

Kylpyhuoneen klassinen sisustus ja harmoninen tunnelma rauhoittavat kiireistä arkea ja tekevät elämästä hieman parempaa. Ylellinen spa-tunnelma syntyy kauniisti asetetuilla pyyhkeillä.



JM pidättää oikeuden muutoksiin materiaaleissa ja materiaalitoimitajissa. Painoteknisistä syistä kuvat eivät täysin vastaa todellisuutta.



JM Valinta

- INR peilikaappi
- INR laatikosto, valkoinen
- Kivikomposiitti pesuallas
- Valkoiset vedinlistat
- Seinälaatta kiiltävä valkoinen 30x60, sauma valkoinen
- Tehosteseinälaatta harmaa, 30x60, sauma keskiharmaa
- Lattiaa laatta harmaa 10x10, sauma keskiharmaa
- Mora MMIX allashana käsisuihkulla
- Beslag Design Base 200 -sarja: Koukusto, 4-osainen, 2 kpl
WC-paperiteline, 1 kpl
Kiiltävä, tarrakiinnitteen
- Katossa valkokuullotettu kuusipaneeli

JM pidättää oikeuden muutoksiin materiaaleissa ja materiaalitoimitajissa. Painoteknisistä syistä kuvat eivät täysin vastaa todellisuutta.

Huoneet

Tyylikäs himmeä tammiparketti ja valkoiseksi maalatut seinät luovat pohjan huoneiden sisustukselle. Sinun tyylisi kruunaa kokonaisuuden!

JM Valinta

- Ikkunoissa valkoiset sälekaihtimet.
- Parvekkeen lasiliukuovi, valkoinen karmi
- Kvartsikiviset ikkunalaudat Caesarstone Clamshell Honed
- Etulipaton verhojasko
- Seinät maalattu valkoinen
- Vaalea tammiparketti, 3-sauvainen



Ihanat unet
omassa
huoneessa

Säilytys

Kaikissa asunnoissa on toimivat ja muunneltavat Elfa-säilytysjärjestelmät. Eteisen kaapissa on peiliovet, makuuhuoneissa ovet ovat osin valkoiset. Osassa asuntoja on myös erillinen vaatehuone.

JM Valinta

Elfa-säilytysjärjestelmä

– makuuhuone

- Vista Plain -kehys, matta hopea
- Kirkas peili
- Valkoinen levy
- Hyllyt, kannattimet ja ripustuskiskot valkoisia

Parveke

Kaikissa Vaskisepän asunnoissa on joko lasitettu tai ranskalainen parveke. Parvekekaiteen yläpuoliset lasit ovat pääosin avattavissa.





Kysy
asuntokohtainen
sisustusvalinnat
listaus!

Sisustustyö Luoto

Yleistä

- Säilytysratkaisut (eteiset, makuuhuoneet ja vaatehuoneet): Elfa
- Seinät: maalattu, paperinvalkoinen
- Etulipaton verhoikkio
- Ikkunoissa valkoiset sälekaihtimet
- Ikkunalauta: Caesarstone Clamshell Honed, kvarsikivi
- Parketti: valkolakattu 3-sauvainen tammiparketti
- Jalkalistat: valkoinen
- Parvekeovi: Profin liukuovi, valkoinen karmi, mattahopea vedin
- Valkoiset lämpöpatterit

Keittiö

- Kaapit: Puustelli Light Grey
- Vedin: metallivedin musta
- Välitila: valkoinen laatta 10x30 vaakaan asennettuna
- Laminaattityötaso: 30 mm, Pietra Grigio
- Työtason valaistus: nauhamainen led-valo
- Välitilan kulmapistorasiat: ABB Impressivo, valkoinen
- Keittiöhana: Mora MMIX K7 pesukoneventtiilillä
- Keittiöallas: Stala Lagom T50 1-altainen, päältä kiinnitettävä
- Kodinkoneet: Electrolux

Kylpyhuone

- INR peilikaappi
- INR laatikosto, valkoinen
- Kivikomposiittipesuallas
- Valkoiset vedinlistat
- Mora MMIX allashana käsisuihkulla
- WC-istuim: IDO Seven D
- Seinälaatta: harmaa BUXIEL GREY 20x40, sauma harmaa
- Lattialaatta: harmaa BUXIEL GREY 10x10, sauma harmaa
- Koukustot ja helat: Beslag Design Base 200 -sarjaa
- Kääntyvä suihkuseinä, reikävedin
- Suihkusekoittaja Mora MMIX T5 kääntyvällä juoksuputkella
- Suihkuseitti Mora LionX
- Katossa valkokuullotettu kuusipaneeli
- Kattoon upotettu led-valaisin

Sauna

- Seinät ja katto: kuusipaneeli
- harmaa BUXIEL GREY 10x10, sauma harmaa
- Lauteet: haapaa
- Kiuas: Savo Aries Corner
- Saunavalaisin
- Harmaa lasiovi, pyöreä vedin

Kerhotila ja talosauna



Talopesula ja pyörävarasto



Miksi valitsisit JM-kodin?

Kun ostat uuden JM-kodin, teet saman päätöksen, jonka jo kymmenet tuhannet pohjoismaalaiset ovat tehneet ennen sinua. JM Suomi Oy on osa pohjoismaista JM-konsernia, joka on vakavarainen, vahvataseinen ja pitkällä tähtäimellä toimiva. JM-konserni on Pohjoismaiden johtavia asuntojen rakentajia ja asuinalueiden kehittäjiä, jonka toiminnan luotettavuus, laadukkuus ja jatkuvuus on ollut vakaalla pohjalla jo vuodesta 1945. Pitkän kokemuksemme ansiosta tiedämme mikä asunnosta tekee kodin. Sisustusvalintamme ovat laadukkaita, kestäviä ja kauniita, käytännöllisyyttä unohtamatta. Miltä tuntuisi muuttaa kotiin, jossa kukaan ei ole vielä nukkunut, kokannut tai nauttinut kesäaamiaista parvekkeella? JM Suomen kohteita yhdistää keskeinen sijainti hyvillä alueilla, monipuolisten palveluiden ja liikenneyhteyksien lähettyvillä. Suunnittelemalla ja rakentamalla kokonaisia asuinalueita varmistamme, että laadukas ja viihtyisä asuinympäristö myös säilyy sellaisena.

JM-kodit on tehty kestävään elämään. JM Suomen rakentamat talot kestävät 100 vuotta, sillä niissä on 100 vuoden betonirunko, 100 vuoden paikalla valettu välipohja ja 100 vuoden suunnittelukäyttöikä kantavissa rakenteissa. Kaikki JM-kodit rakennetaan Joutsenmerkin kriteerien mukaisesti ja niiden energialuokka on A.

