


ESPOO – WESTEND

Munkkiluodontie 43

KOHDE-ESITE

KAUPUNKI ESPOO	OSOITE MUNKKILUODONKUJA 2, 02160 ESPOO	Uusia hurmaavia kerrostalokoteja tulossa merelliseen Westendiin! Haluttu, arvokas alue kutsuu viihtymään.	HUONELUKU 1-5	ASUNNOT 34	
KAUPUNGINOSA WESTEND			ASUNNELIÖT 37,5 -160,5M²	TALOTYYPPI KERROSTALO	
ENERGIALUOKKA A		ARVIOITU VALMISTUMINEN JOULUKUU 2027	TONTTI OMA		



Sisältö

Munkkiluodontie 43	sivu 4
Alue	sivu 6
JM-kotien maksuohjelma	sivu 8
Huoneistoluettelo	sivu 10
Asuntopohjat	sivu 11
Asemapiirros	sivu 33
Kerroskuvat	sivu 34
Autopaikat	sivu 39
Tekniset tiedot	sivu 40
Julkisivut	sivu 42
Näin uuden kodin ostaminen etenee	sivu 50
Kestävää asumista JM-kodissa	sivu 52
Sisustusvalinnat	sivu 54

As Oy Munkkiluodontie 43

Osoite Munkkiluodontie 43, 02160 Espoo
Rakennuttaja JM Suomi Oy
Arkkitehti Arkkitehtiryhmä A6

Lisätietoa JM Suomi Oy
Hevosenkä 3, 02600 Espoo
jmoy.fi

Asuntomyynti asuntomyynti@jmoy.fi
Puh. 020 751 4730

Arvioitu valmistuminen Joulukuun 2027

Ennakkomarkkinoinnissa


Esite 06/2026

Tämän esitteen visualisointikuvat, piirustukset, mitat ja painetut värit voivat poiketa yksityiskohdiltaan toteutuvasta.

Esitteen kuvat ja visualisoinnit voivat olla myös aiemmin valmistuneista kohteista, eivätkä välttämättä täysin vastaa tämän kohteen toteutusta.





Munkkiluodonkuja 43 

On ollut upeaa päästä suunnittelemaan täydennysrakentamiskohdetta valmiiseen ympäristöön näin pidetylle alueelle. Tätä kohdetta on kehitetty lähes kymmenen vuotta, ja nyt on aika esitellä omaleimainen kerrostalohankkeemme valoisine asuntopohjineen sen tuleville asukkaille.

PETTERI KARLING, projektinjohtaja

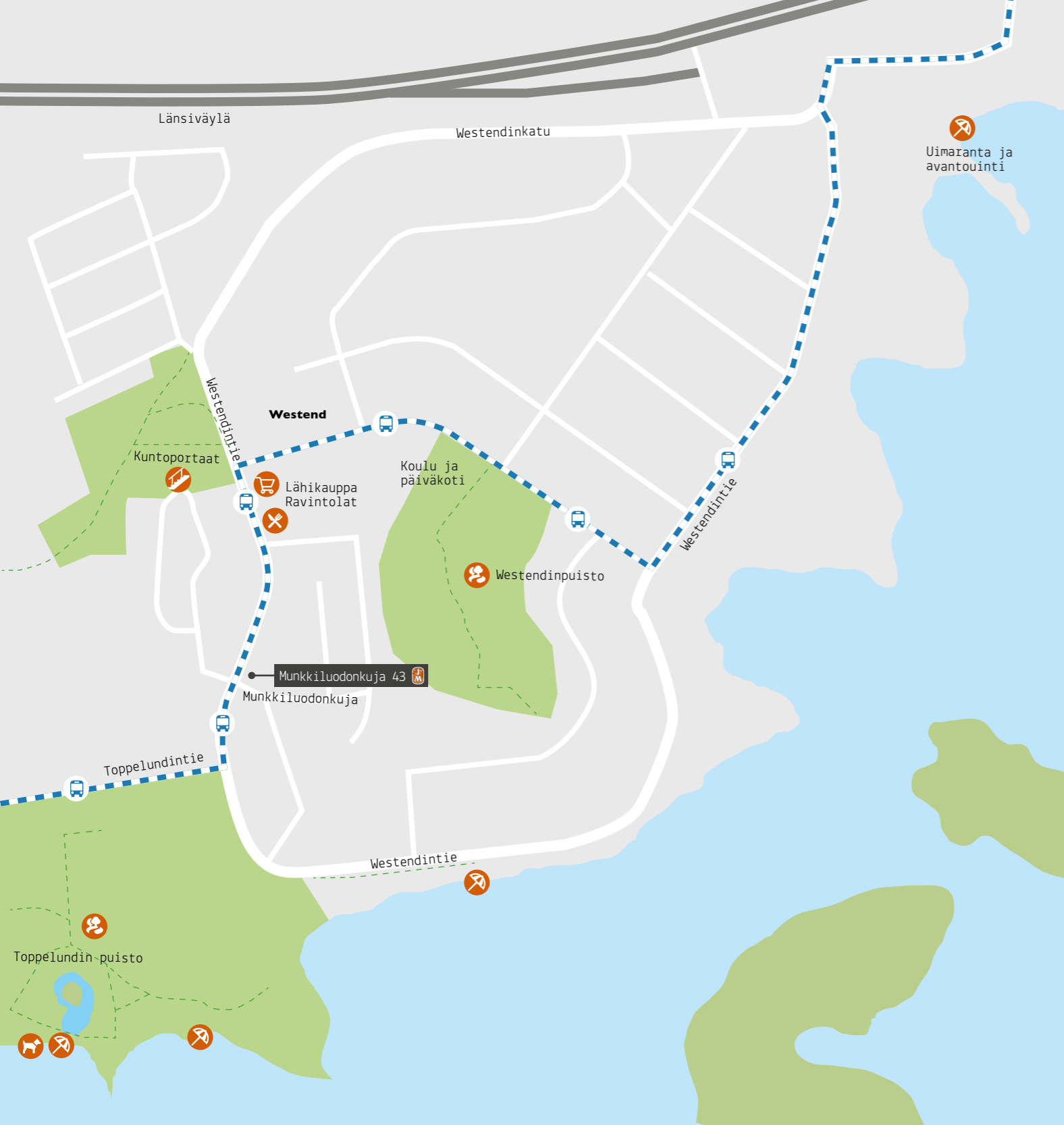
Ainutlaatuista asumista arvoalueella meren tuntumassa

Westendiin, yhdelle Espoon halutuimmista asuinalueista, nousee nyt uutta asumista. Rakennamme alueen sydämeen kaksi uutta tyylikästä kerrostaloa, joiden 34 asuntoa solahtavat osaksi jo olemassa olevaa yhtiötä valmiine puistomaisine pihapiireineen.

Jokaisella asuntotyyppillä on oma ainutlaatuinen luonteensa. Kotien pohjaratkaisut on suunniteltu huolellisesti tilojen avaruus ja valon kulku huomioiden, näkymiä ja tyylikkää sisustusmateriaaleja unohtamatta. Ympäröivä maisema tulee osaksi kokonaisuutta parvekkeiden ja terassien myötä.

Yhtiön uudisrakennukset rakennetaan Joutsenmerkin kriteerien mukaisesti ja sille haetaan Joutsenmerkki-sertifikaattia. Kotien energialuokka on A.

Tutustu asuntopohjiin tässä esitteessä sivulta 11 alkaen!



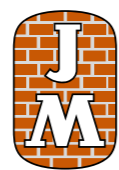
JM Suomen Westendin uudiskohteet rakentuvat alueen sydämeen. Rantaan on kotien ovilta vain muutaman minuutin kävelymatka. Espoon Rantaraitti kiertää Westendin rantoja, ja sitä myöten on helppo lähteä kävely- tai pyörälenkille pidemmällekin.

Tervetuloa Westendiin!

Hurmaava Westend on Espoon halutuimpia kaupunginosia. Merellinen luonto ja vehreiden puistojen lomaan asettava rakennuskanta houkuttelevat viihtymään.



Lähikauppa, kahvilat ja ravintolat sijaitsevat kauppakeskuksessa aivan kivenheiton päässä. Kouluun ja päiväkotiin lyhyt ja turvallinen matka. Autolla liittyy muutamassa minuutissa Länsiväylälle tai ajaa Tapiolaan, jossa monipuoliset palvelut ja metroasema odottavat. Westendintietä kulkee myös bussiyhteys Tapiolaan.

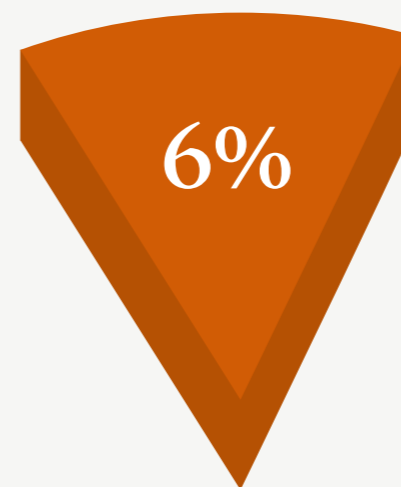
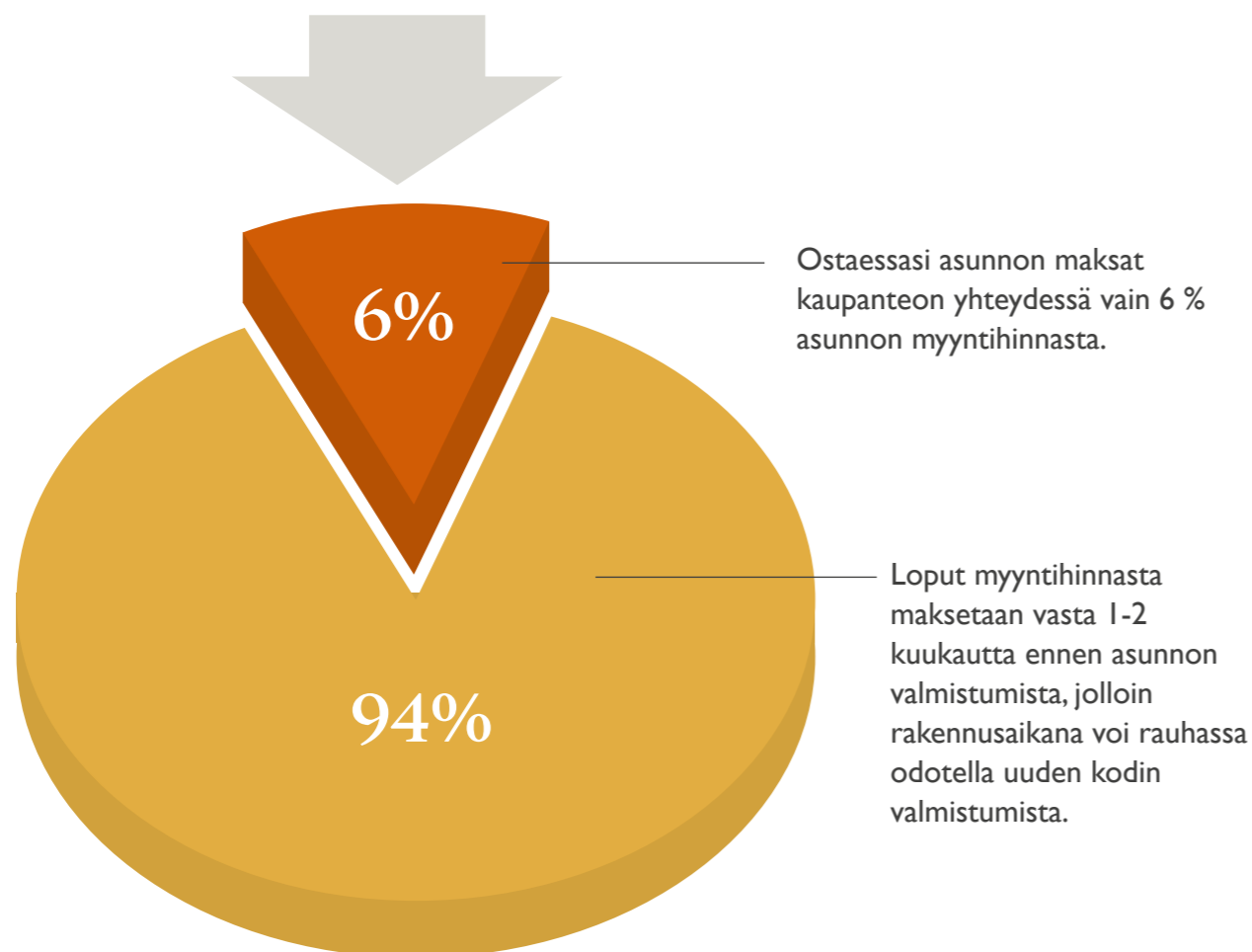


JM SUOMEN

Ylivertaiset maksuerät kodinostajalle

Uuden asunnon ostaminen on iso panostus. Me tiedämme tämän, ja työskentelemme sen eteen, että voit ostaa uuden kodin luottavaisin mielin.

Olemme suunnitelleet maksuerämme niin, että uuden kodin ostaminen olisi sinulle mahdollisimman helppoa. JM-kodin maksuerät ovat järkevästi mitoitettuja, markkinatilanteeseen sovitettuja, ajatuksella porrastettuja, alusta loppuun ennustettavia ja helposti hallittavia. JM Suomella on markkinoiden paras maksuerätaulukko.



Maksuerien esimerkkilaskelma

Asunto 3h+kt+s 94 m²

Myyntihinta 693 800 €

*** Myyntihinnan ensimmäinen erä (6 %) 41 628 €**

Toinen ja kolmas erä eräänntyvät vasta 1-2 kuukautta ennen asunnon valmistumista.

Ei huoneistokohtaista yhtiölainaa – selkeät kuukausikustannukset

Munkkiluodontie 43:n uudiskodin ostajalle ei muodostu huoneistokohtaista yhtiölainaa, mikä selkeyttää asumisen kustannusrakennetta ja tekee kuukausikuluista helpommin ennakoitavia. Tämän ansiosta Munkkiluodontie 43:n uudisasunnon ostajalta ei peritä pääomavastiketta, mikä tekee kuukausittaisista asumiskuluista yksinkertaisempia. Ratkaisu tarjoaa selkeyttä asumiskustannuksiin ja lisää taloudellista turvaa.

Ennakkomarkkinointivaiheessa asunnosta tehdään varaussopimus. Sen yhteydessä maksetaan varausmaksu, joka on 1 000 € asunnon koosta riippumatta. Kun varaus johtaa kauppaan, varausmaksu lasketaan osaksi myyntihinnan ensimmäistä erää. Varauksen peruuntuessa varausmaksu palautetaan kokonaisuudessaan.

Myyntihinta maksetaan talon valmistumiseen mennessä. JM Suomen maksuohjelman mukaan - suurin osa myyntihinnasta maksetaan vasta 1-2 kuukautta ennen muuttoja uuteen kotiin.

Tämä tarkoittaa, että rakennusaikana voi rauhassa odotella uuden kodin valmistumista ilman, että joutuisi maksamaan sekä vanhasta että uudesta asunnosta samaan aikaan.

Huoneistoluettelo

AS OY MUNKKILUODONKUJA 43

Talo H

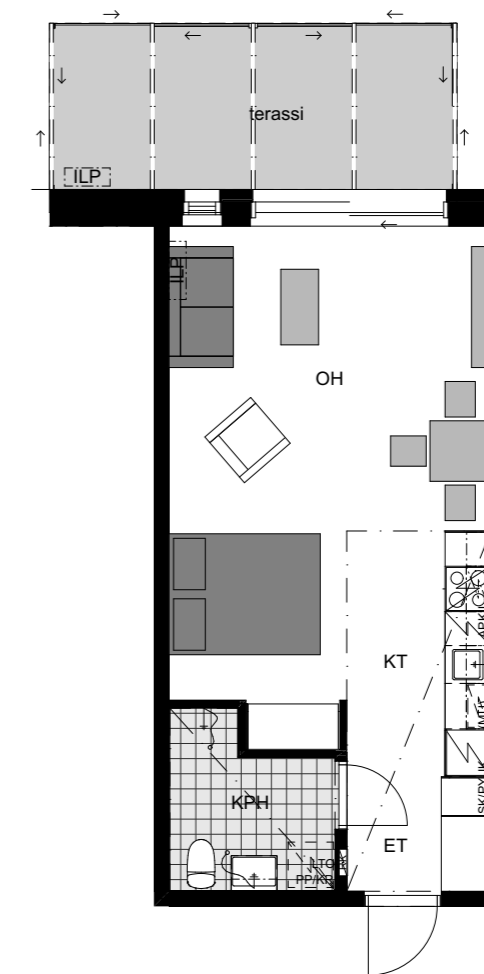
1. KERROS	H49	1h+kt	37,5 m ²
	H50	2h+kt+s	61,0 m ²
	H51	3h+kt+s	81,0 m ²
2. KERROS	H52	3h+kt+s	92,0 m ²
	H53	3h+kt+s	94,0 m ²
	H54	2h+kt+s	61,0 m ²
	H55	3h+kt+s	81,0 m ²
3. KERROS	H56	3h+kt+s	92,0 m ²
	H57	3h+kt+s	94,0 m ²
	H58	2h+kt+s	61,0 m ²
	H59	3h+kt+s	81,0 m ²
4. KERROS	H60	3h+kt+s	92,0 m ²
	H61	3h+kt+s	94,0 m ²
	H62	2h+kt+s	61,0 m ²
	H63	3h+kt+s	81,0 m ²
5. KERROS	H64	5h+kt+s	160,5 m ²
	H65	2h+kt+s	61,0 m ²
	H66	3h+kt+s	81,0 m ²

Talo I

1. KERROS	I67	2h+kt	49,5 m ²
	I68	3h+kt+s	80,5 m ²
2. KERROS	I69	3h+kt+s	91,5 m ²
	I70	3h+kt+s	94,0 m ²
	I71	2h+kt+s	61,0 m ²
	I72	3h+kt+s	80,5 m ²
3. KERROS	I73	3h+kt+s	91,5 m ²
	I74	3h+kt+s	94,0 m ²
	I75	2h+kt+s	61,0 m ²
	I76	3h+kt+s	80,5 m ²
4. KERROS	I77	3h+kt+s	91,5 m ²
	I78	3h+kt+s	94,0 m ²
	I79	2h+kt+s	61,0 m ²
	I80	3h+kt+s	80,5 m ²
5. KERROS	I81	5h+kt+s	160,5 m ²
	I82	4-5h+kt+s	143,5 m ²

1h+kt 37,5 m²

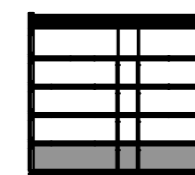
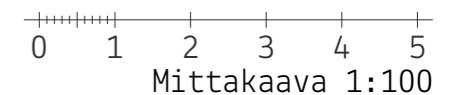
Avara yksiö
Liukulasiseinäinen terassihuone



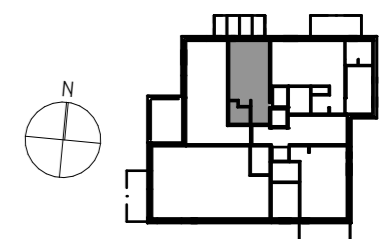
Pohjakuivan mukaisen alaslaskun/koteloinnin kohdalla huonekorkeus noin 230 cm.

AS OY MUNKKILUODONTIE 43

Asunto H49 (1. kerros)

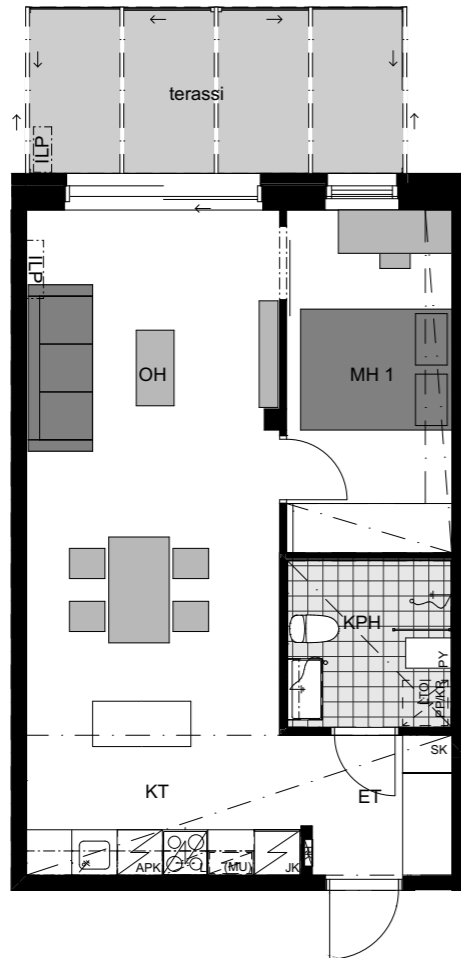


5. kerros
4. kerros
3. kerros
2. kerros
1. kerros



2h+kt 49,5 m²

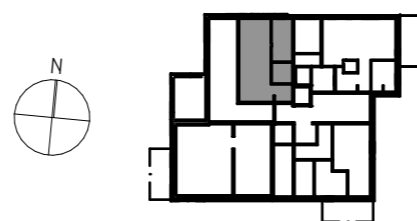
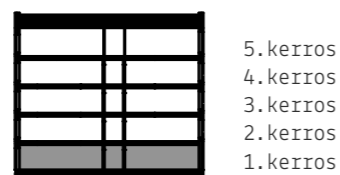
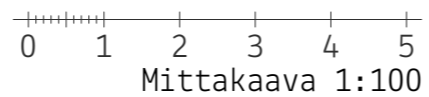
Saarekkeellinen keittotila
Makuuhuoneessa tilaa työpisteelle
Liukulasiseinäinen terassihuone



Pohjakuvan mukaisen alaslaskun/koteloinnin kohdalla huonekorkeus noin 230 cm.

AS OY MUNKKILUODONTIE 43

Asunto I67 (1. kerros)



2h+kt+s 61,0 m²

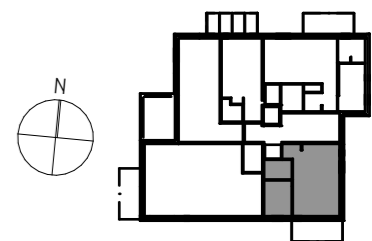
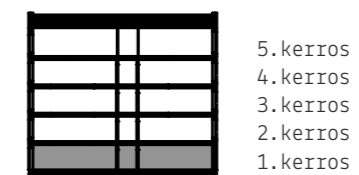
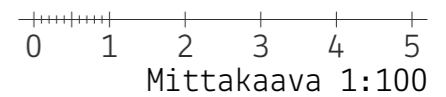
Ikkunat itään ja etelään
Saarekkeellinen keittotila, jossa ikkuna
Makuuhuoneessa seinällisen verran säilytystilaa
Oma sauna
Lasitettu terassi



Pohjakuvan mukaisen alaslaskun/koteloinnin kohdalla huonekorkeus noin 230 cm, saunat noin 220 cm.

AS OY MUNKKILUODONTIE 43

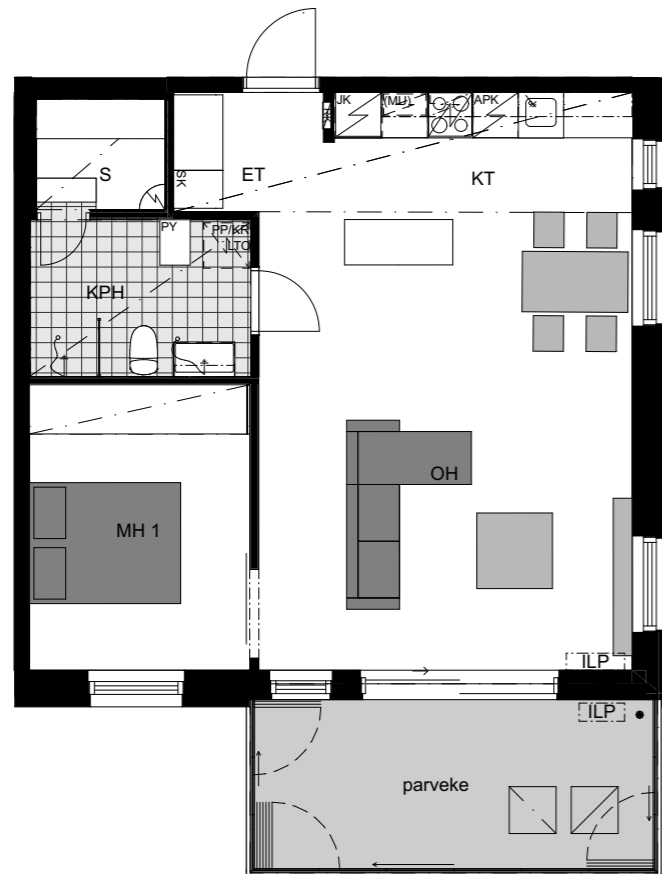
Asunto H50 (1. kerros)



2h+kt+s

61,0 m²

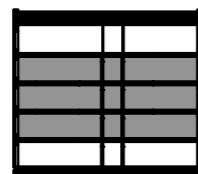
Ikkunat itään ja etelään
 Saarekkeellinen keittotila, jossa ikkuna
 Makuuhuoneessa seinällisen verran säilytystilaa
 Oma sauna
 Lasitettu parveke



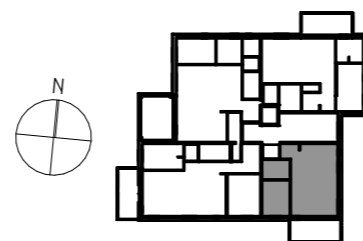
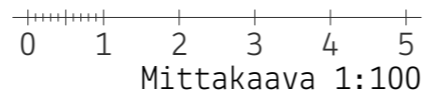
Pohjakuvan mukaisen alaslaskun/koteloinnin kohdalla
 huonekorkeus noin 230 cm, saunat noin 220 cm.

AS OY MUNKKILUODONTIE 43

- Asunto H62 (4. kerros)
- Asunto H58 (3. kerros)
- Asunto H54 (2. kerros)



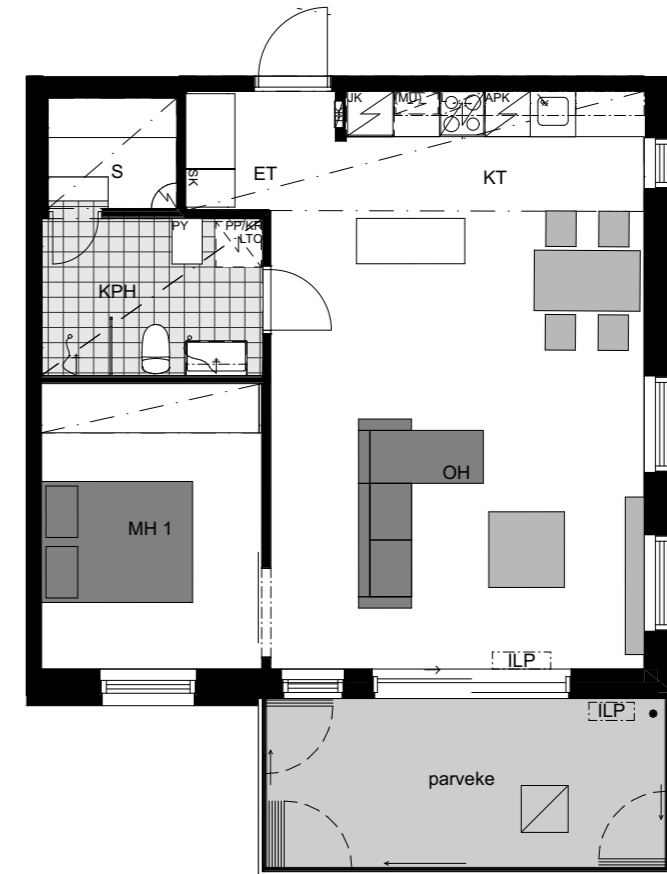
5. kerros
 4. kerros
 3. kerros
 2. kerros
 1. kerros



2h+kt+s

61,0 m²

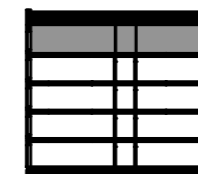
Ikkunat itään ja etelään
 Saarekkeellinen keittotila, jossa ikkuna
 Makuuhuoneessa seinällisen verran säilytystilaa
 Normaalista korkeampi huonekorkeus
 Oma sauna
 Lasitettu parveke



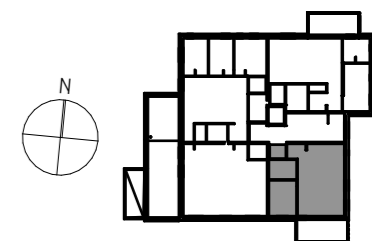
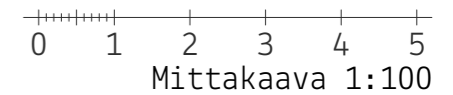
Pohjakuvan mukaisen alaslaskun/koteloinnin
 kohdalla huonekorkeus noin 260 cm, kylpyhuoneet
 noin 230 cm ja saunat noin 220 cm.

AS OY MUNKKILUODONTIE 43

- Asunto H65 (5. kerros)



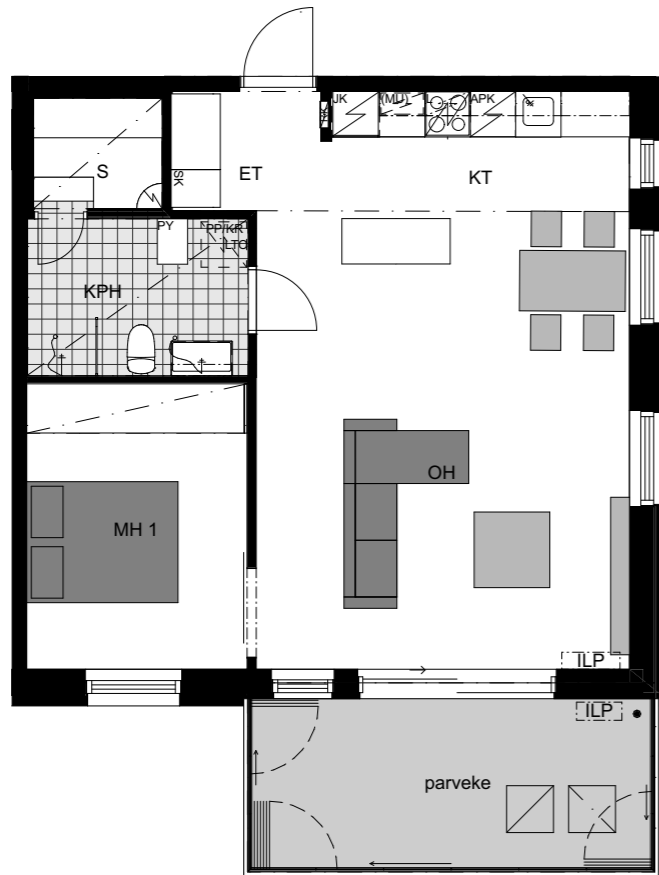
5. kerros
 4. kerros
 3. kerros
 2. kerros
 1. kerros



2h+kt+s

61,0 m²

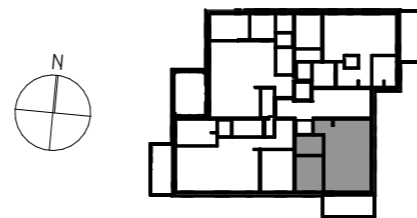
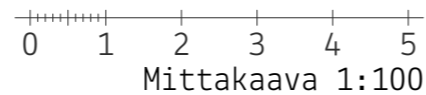
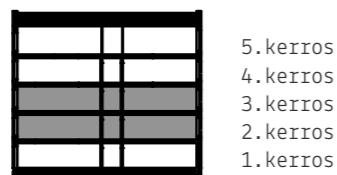
Ikkunat itään ja etelään
 Saarekkeellinen keittotila, jossa ikkuna
 Makuuhuoneessa seinällisen verran säilytystilaa
 Oma sauna
 Lasitettu parveke



Pohjakuvan mukaisen alaslaskun/koteloinnin kohdalla
 huonekorkeus noin 230 cm, saunat noin 220 cm.

AS OY MUNKKILUODONTIE 43

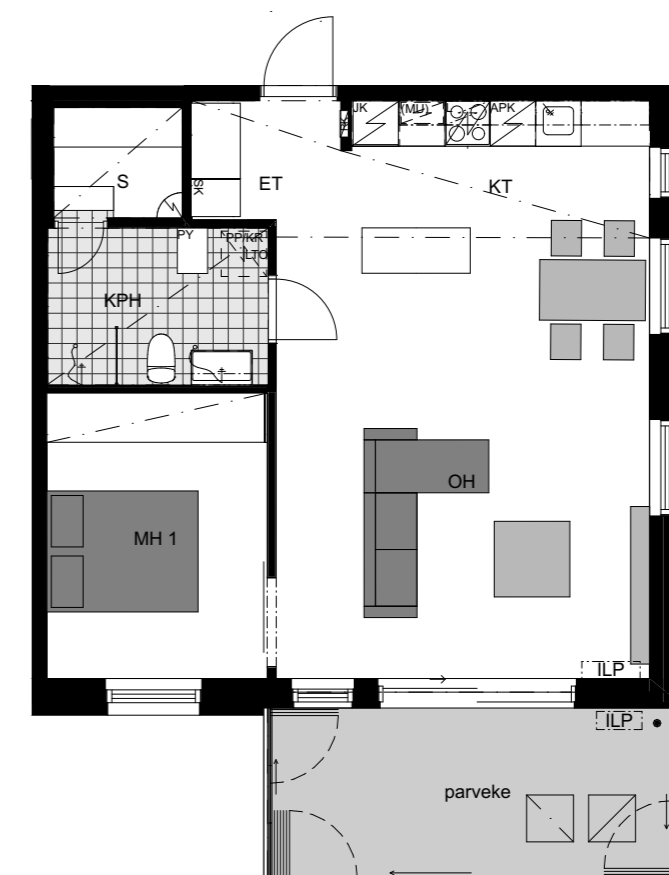
Asunto I75 (3. kerros)
 Asunto I71 (2. kerros)



2h+kt+s

61,0 m²

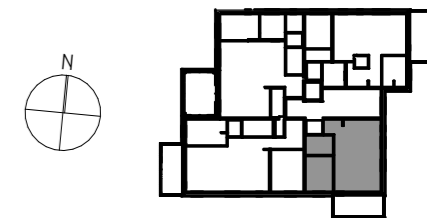
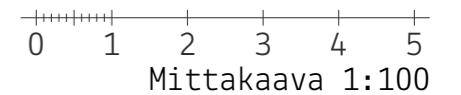
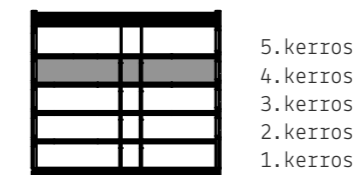
Ikkunat itään ja etelään
 Saarekkeellinen keittotila, jossa ikkuna
 Makuuhuoneessa seinällisen verran säilytystilaa
 Oma sauna
 Lasitettu parveke



Pohjakuvan mukaisen alaslaskun/koteloinnin kohdalla
 huonekorkeus noin 230 cm, saunat noin 220 cm.

AS OY MUNKKILUODONTIE 43

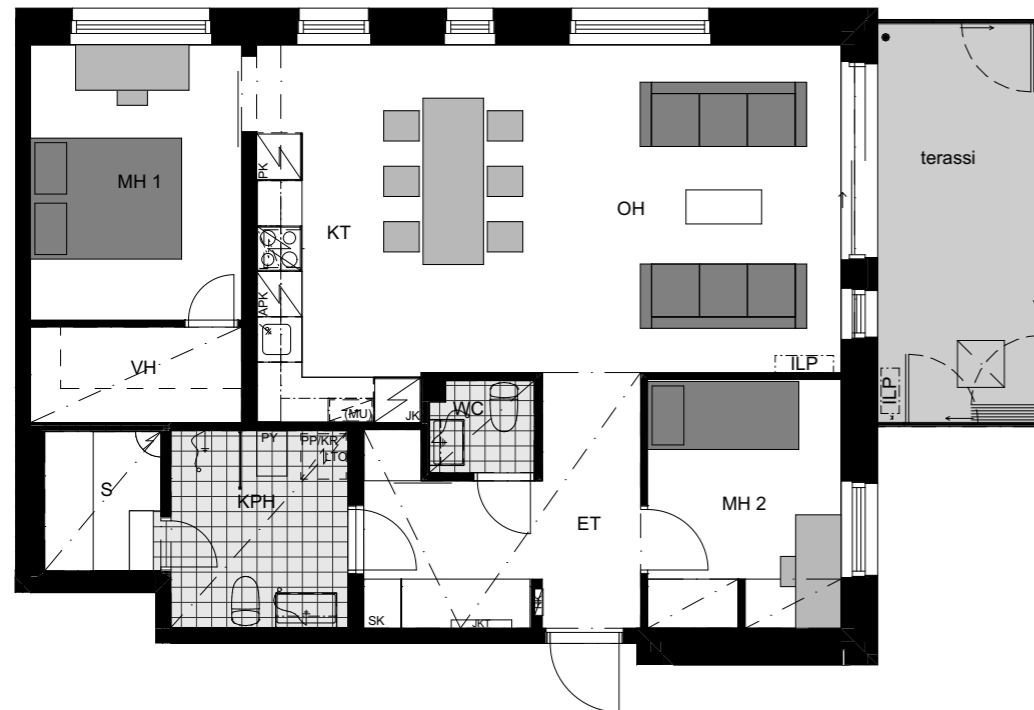
Asunto I79 (4. kerros)



3h+kt+s

80,5 m²

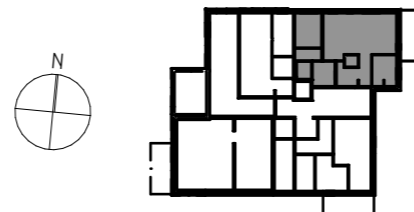
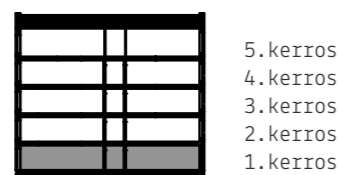
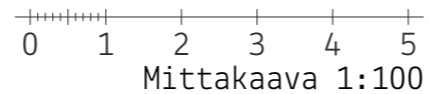
Ikkunat pohjoiseen ja itään
 Makuuhuoneet rauhoitettu asunnon eri puolille
 Toisen makuuhuoneen yhteydessä vaatehuone
 Oma sauna
 Lasitettu terassi



Pohjakuvan mukaisen alaslaskun/koteloinnin kohdalla
 huonekorkeus noin 230 cm, saunat noin 220 cm.

AS OY MUNKKILUODONTIE 43

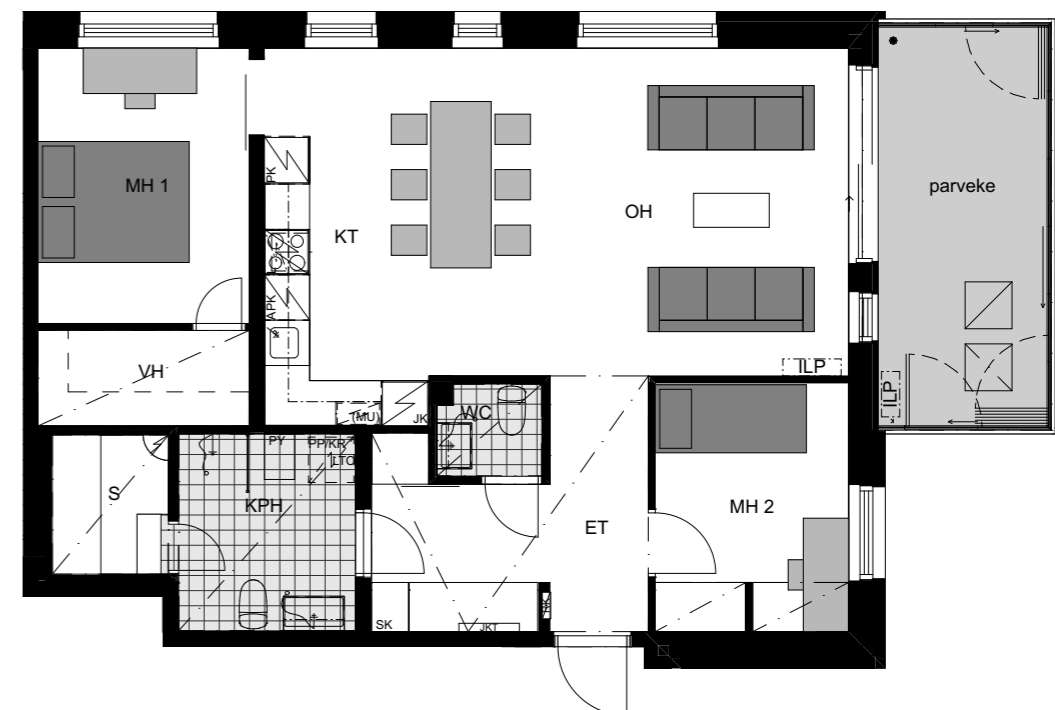
Asunto I68 (1. kerros)



3h+kt+s

80,5 m²

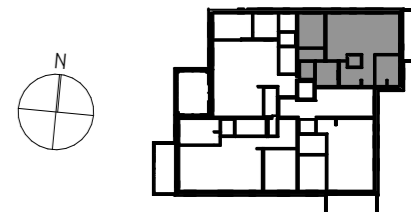
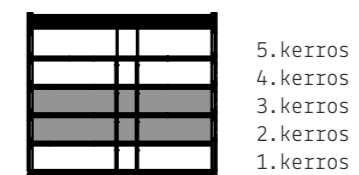
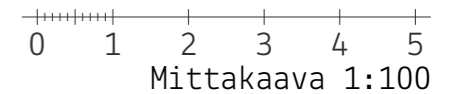
Ikkunat pohjoiseen ja itään
 Makuuhuoneet rauhoitettu asunnon eri puolille
 Toisen makuuhuoneen yhteydessä vaatehuone
 Oma sauna
 Lasitettu parveke



Pohjakuvan mukaisen alaslaskun/koteloinnin kohdalla
 huonekorkeus noin 230 cm, saunat noin 220 cm.

AS OY MUNKKILUODONTIE 43

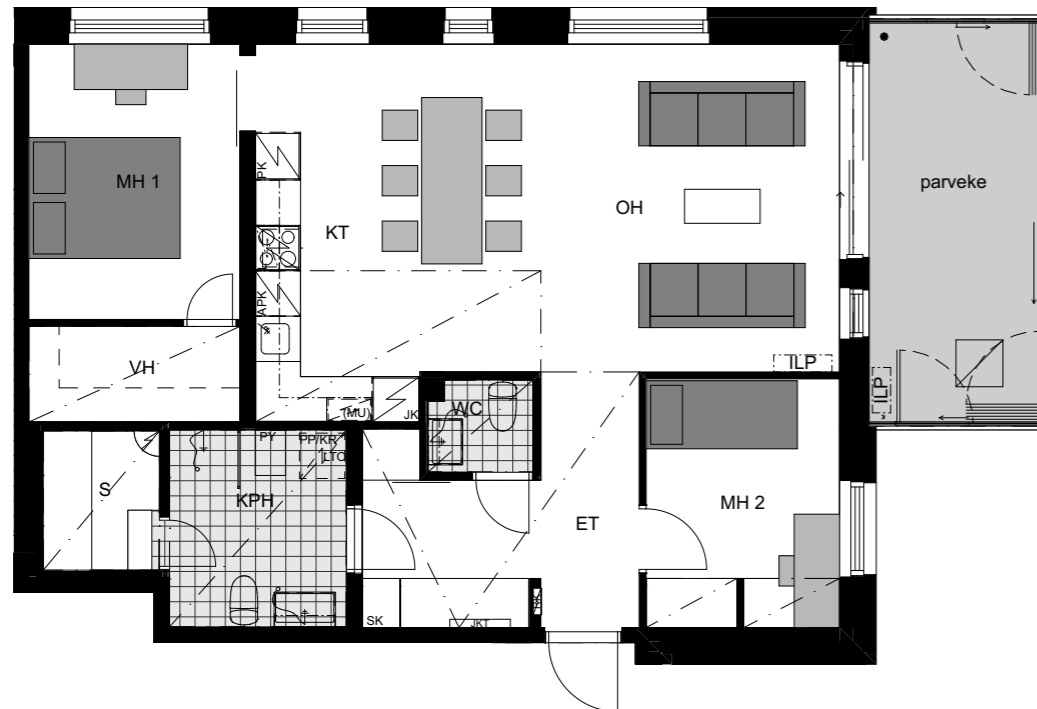
Asunto I76 (3. kerros)
 Asunto I72 (2. kerros)



3h+kt+s

80,5 m²

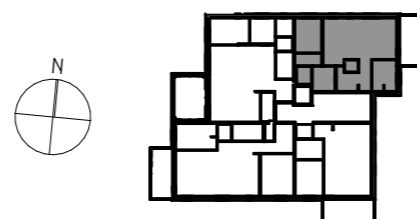
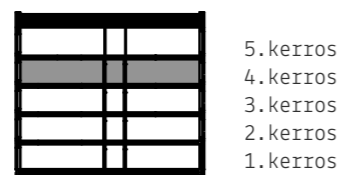
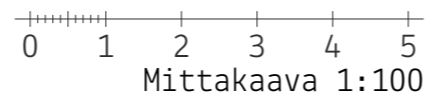
Ikkunat pohjoiseen ja itään
 Makuuhuoneet rauhoitettu asunnon eri puolille
 Toisen makuuhuoneen yhteydessä vaatehuone
 Oma sauna
 Lasitettu parveke



Pohjakuvan mukaisen alaslaskun/koteloinnin kohdalla huonekorkeus noin 230 cm, keittotila noin 250 cm ja saunat noin 220 cm.

AS OY MUNKKILUODONTIE 43

Asunto I80 (4. kerros)



3h+kt+s

81,0 m²

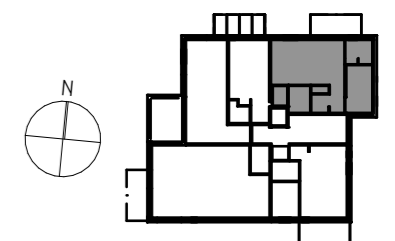
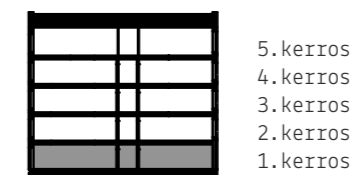
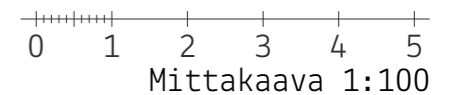
Ikkunat pohjoiseen ja itään
 Saarekkeellinen keittotila
 Päämakuuhuoneessa kahden seinällisen verran säilytystilaa
 Oma sauna
 Lasitettu terassi



Pohjakuvan mukaisen alaslaskun/koteloinnin kohdalla huonekorkeus noin 230 cm, saunat noin 220 cm.

AS OY MUNKKILUODONTIE 43

Asunto H51 (1. kerros)



3h+kt+s

81,0 m²

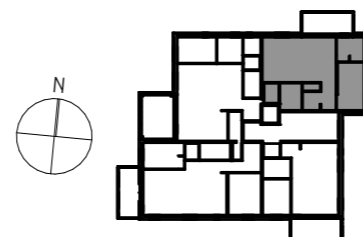
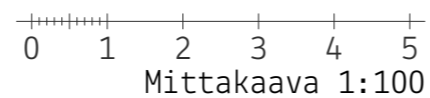
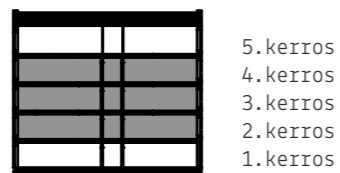
Ikkunat pohjoiseen ja itään
 Saarekkeellinen keittotila
 Päämakuuhuoneessa kahden seinällisen verran säilytystilaa
 Oma sauna
 Lasitettu parveke



Pohjakuvan mukaisen alaslaskun/koteloinnin kohdalla huonekorkeus noin 230 cm, saunat noin 220 cm.

AS OY MUNKKILUODONTIE 43

- Asunto H63 (4. kerros)
- Asunto H59 (3. kerros)
- Asunto H55 (2. kerros)



3h+kt+s

81,0 m²

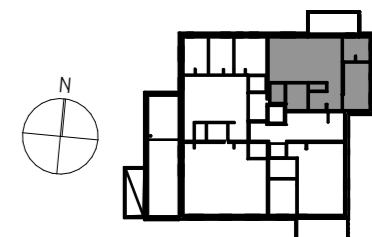
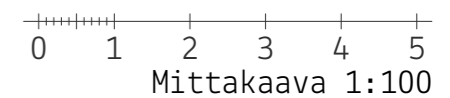
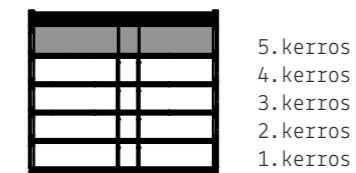
Ikkunat pohjoiseen ja itään
 Saarekkeellinen keittotila
 Päämakuuhuoneessa kahden seinällisen verran säilytystilaa
 Normaalialta korkeampi huonekorkeus
 Oma sauna
 Lasitettu parveke



Pohjakuvan mukaisen alaslaskun/koteloinnin kohdalla huonekorkeus noin 260 cm, kylpyhuoneet noin 230 cm ja saunat noin 220 cm.

AS OY MUNKKILUODONTIE 43

- Asunto H66 (5. kerros)



3h+kt+s

91,5 m²

Ikkunat lähteen ja pohjoiseen
 Avara olohuone ja saarekkeellinen
 kulmakeittotila

Toisessa makuuhuoneessa seinällisen
 verran säilytystilaa, toisen yhteydessä vaatehuone

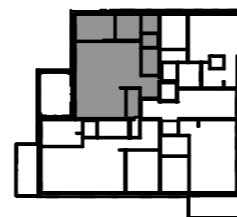
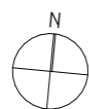
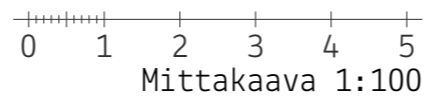
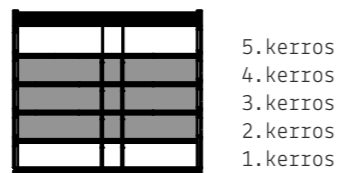
Oma sauna
 Lasitettu parveke



Pohjakuvan mukaisen alaslaskun/koteloinnin kohdalla
 huonekorkeus noin 230 cm, saunat noin 220 cm.

AS OY MUNKKILUODONTIE 43

- Asunto I77 (4. kerros)
- Asunto I73 (3. kerros)
- Asunto I69 (2. kerros)



3h+kt+s

92,0 m²

Ikkunat lähteen ja pohjoiseen
 Avara olohuone ja saarekkeellinen
 kulmakeittotila

Toisessa makuuhuoneessa seinällisen
 verran säilytystilaa, toisen yhteydessä vaatehuone

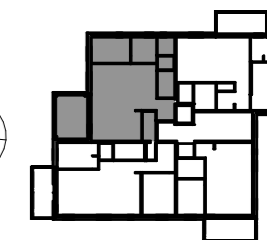
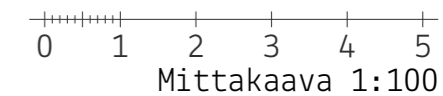
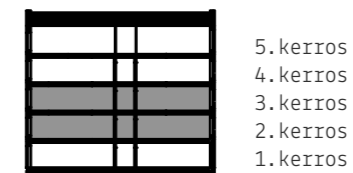
Oma sauna
 Lasitettu parveke



Pohjakuvan mukaisen alaslaskun/koteloinnin kohdalla
 huonekorkeus noin 230 cm, saunat noin 220 cm.

AS OY MUNKKILUODONTIE 43

- Asunto H56 (3. kerros)
- Asunto H52 (2. kerros)



3h+kt+s

92,0 m²

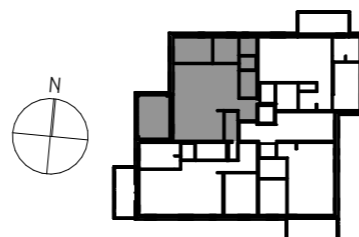
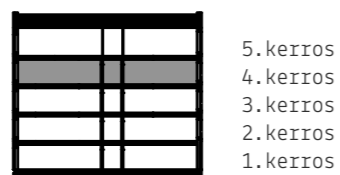
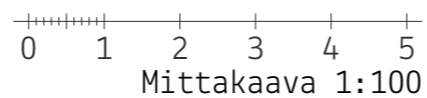
Ikkunat lähteen ja pohjoiseen
 Avara olohuone ja saarekkeellinen
 kulmakeittotila
 Toisessa makuuhuoneessa seinällisen
 verran säilytystilaa, toisen yhteydessä vaatehuone
 Oma sauna
 Lasitettu parveke



Pohjakuvan mukaisen alaslaskun/koteloinnin kohdalla huonekorkeus noin 230 cm, keittotila noin 250 cm ja saunat noin 220 cm.

AS OY MUNKKILUODONTIE 43

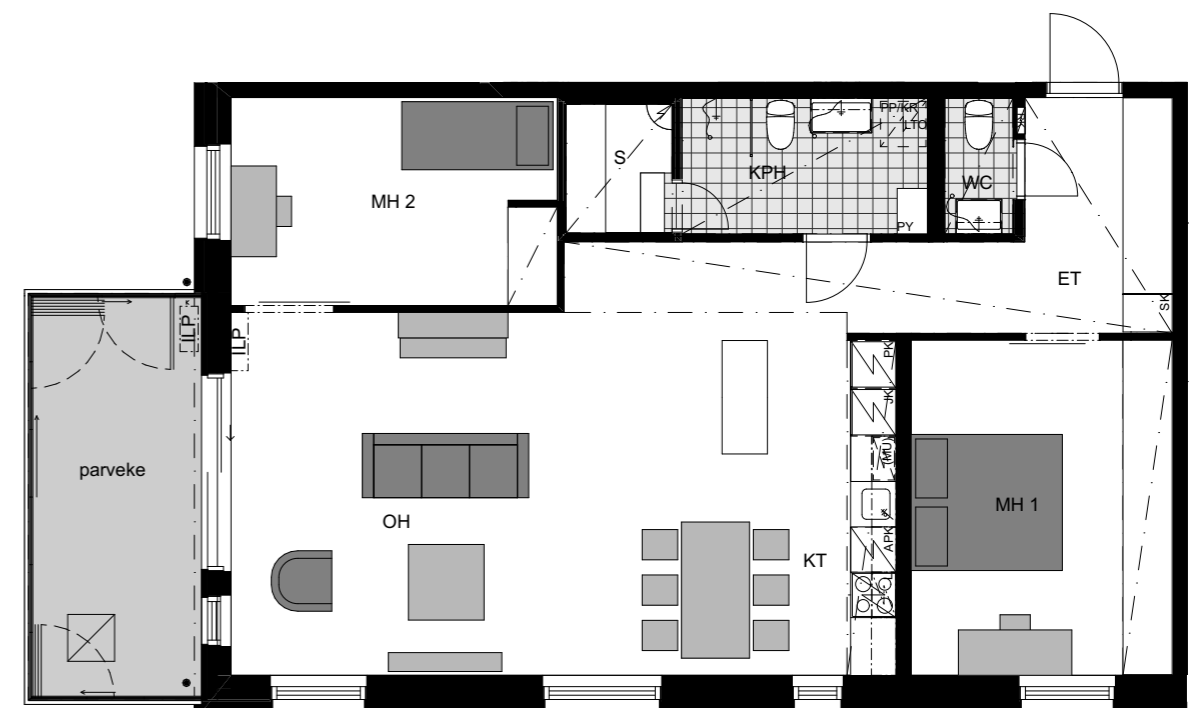
Asunto H60 (4. kerros)



3h+kt+s

94,0 m²

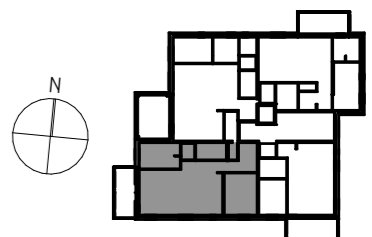
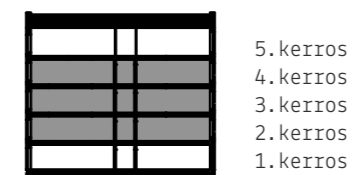
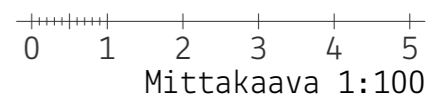
Ikkunat etelään ja länteen
 Saarekkeellinen keittotila ja avoin olohuone
 Eteisessä ja päämakuuhuoneessa ruhtinaallisesti säilytystilaa
 Oma sauna
 Lasitettu parveke



Pohjakuvan mukaisen alaslaskun/koteloinnin kohdalla huonekorkeus noin 230 cm, saunat noin 220 cm.

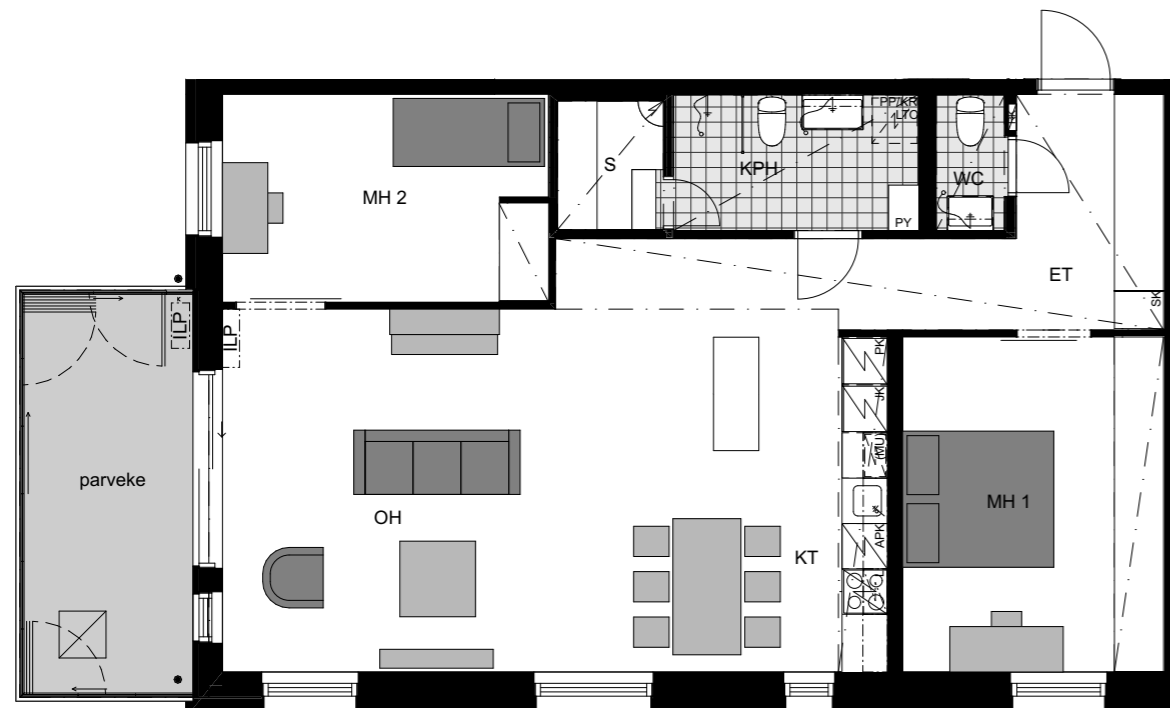
AS OY MUNKKILUODONTIE 43

Asunto H61 (4. kerros)
 Asunto H57 (3. kerros)
 Asunto H53 (2. kerros)



3h+kt+s 94,0 m²

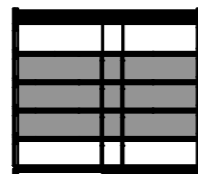
Ikkunat etelään ja länteen
Saarekkeellinen keittotila ja avoin olohuone
Eteisessä ja päämakuuhuoneessa ruhtinaallisesti säilytystilaa
Oma sauna
Lasitettu parveke



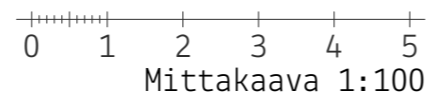
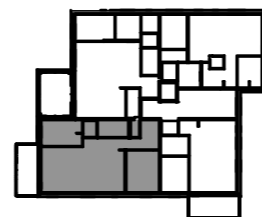
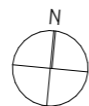
Pohjakuvan mukaisen alaslaskun/koteloinnin kohdalla huonekorkeus noin 230 cm, saunat noin 220 cm.

AS OY MUNKKILUODONTIE 43

Asunto I78 (4. kerros)
Asunto I74 (3. kerros)
Asunto I70 (2. kerros)

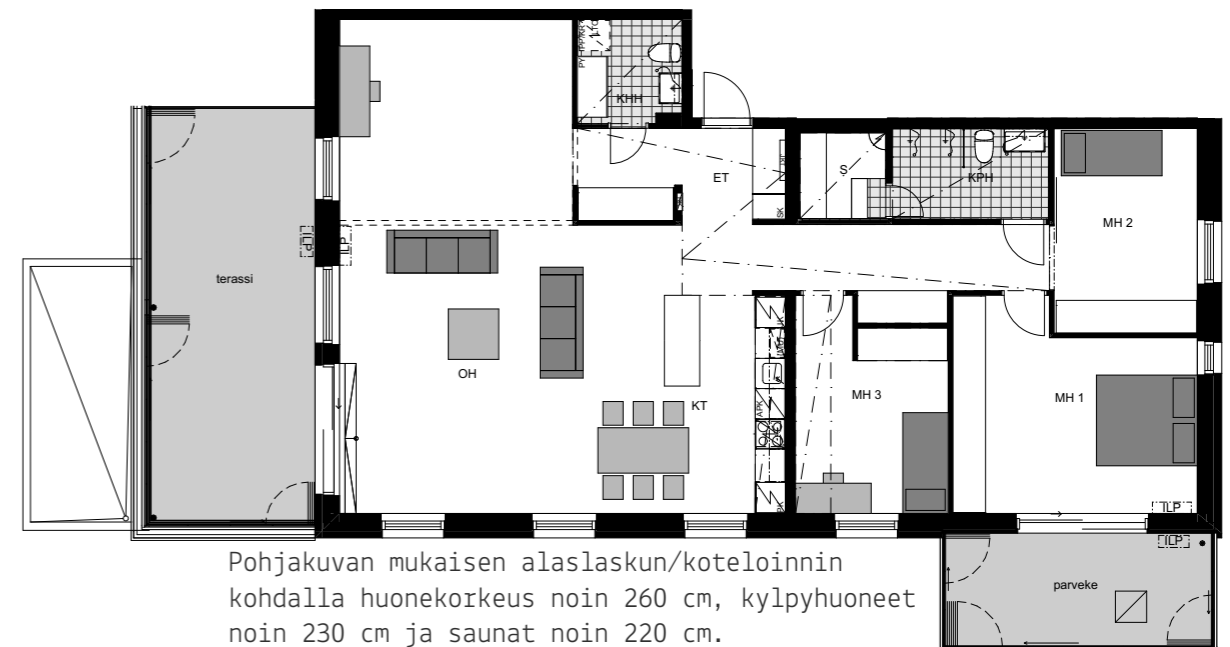


5. kerros
4. kerros
3. kerros
2. kerros
1. kerros



4-5h+kt+s 143,5 m²

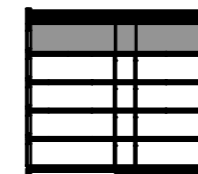
Asunto käsittää puolet talon ylimmästä kerroksesta
Ikkunat itään, etelään ja länteen
Saarekkeellinen keittotila ja avoin olohuone, josta osa on mahdollista irrottaa erilliseksi huoneeksi
Normaalia korkeampi huonekorkeus
Oma sauna
Lasitettu terassi, päämakuuhuoneessa lisäksi yksityinen parveke



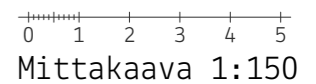
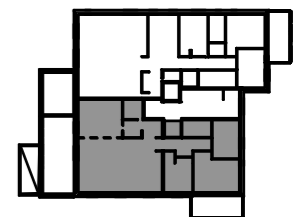
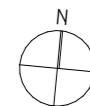
Pohjakuvan mukaisen alaslaskun/koteloinnin kohdalla huonekorkeus noin 260 cm, kylpyhuoneet noin 230 cm ja saunat noin 220 cm.

AS OY MUNKKILUODONTIE 43

Asunto I82 (5. kerros)



5. kerros
4. kerros
3. kerros
2. kerros
1. kerros



5h+kt+s 160,5 m²

Asunto käsittää puolet talon ylimmästä kerroksesta

Ikkunat etelään, länteen ja pohjoiseen

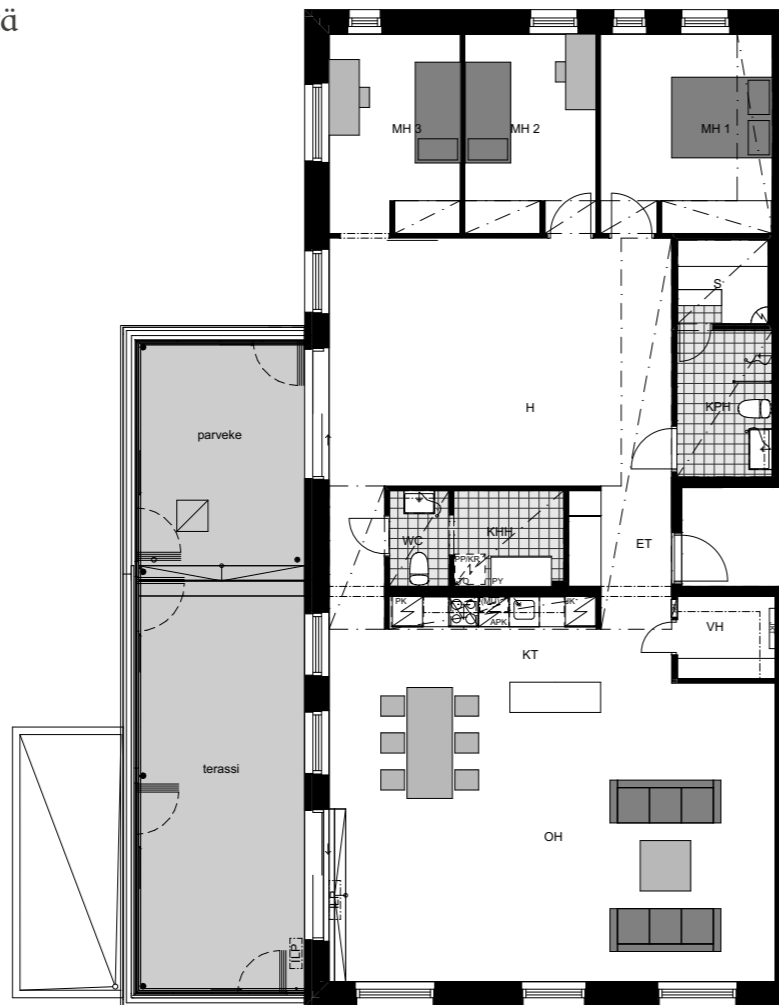
Avara olohuone ja saarekkeellinen keittotila

Erillinen ”arkiolohuone”, joka toimii esimerkiksi tv-huoneena

Normaalia korkeampi huonekorkeus

Oma sauna

Laaja lasitettu terassiparveke

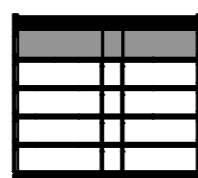


Pohjakuvan mukaisen alaslaskun/koteloinnin kohdalla huonekorkeus noin 260 cm, kylpyhuoneet noin 230 cm ja saunat noin 220 cm.

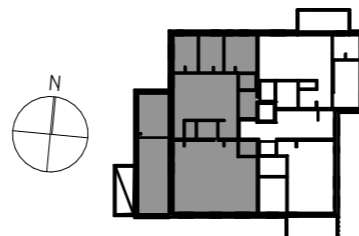
AS OY MUNKKILUODONTIE 43

Asunto H64 (5. kerros)

0 1 2 3 4 5
Mittakaava 1:150



5.kerros
4.kerros
3.kerros
2.kerros
1.kerros



5h+kt+s 160,5 m²

Asunto käsittää puolet talon ylimmästä kerroksesta

Ikkunat länteen, pohjoiseen ja itään

Saarekkeellinen keittotila ja avara olohuone

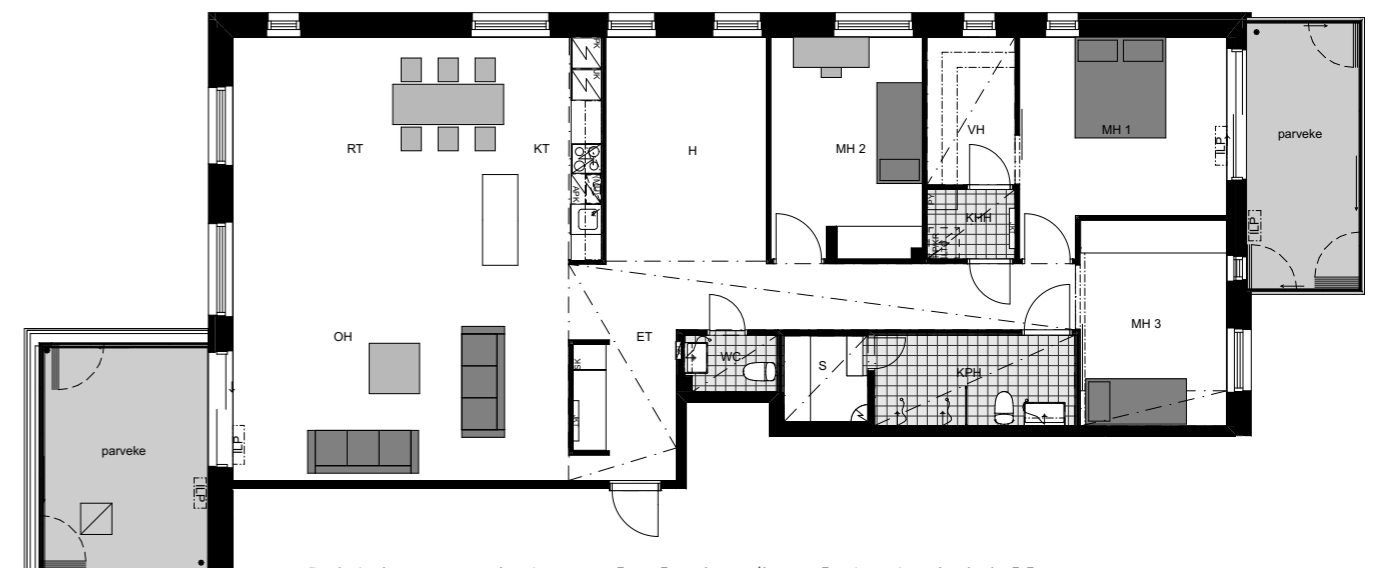
Erillinen ”arkiolohuone”

Normaalia korkeampi huonekorkeus

Kodinhoitotila vaatehuoneen yhteydessä

Oma sauna

Kaksi lasitettua parvekettä

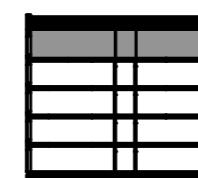


Pohjakuvan mukaisen alaslaskun/koteloinnin kohdalla huonekorkeus noin 260 cm, kylpyhuoneet noin 230 cm ja saunat noin 220 cm.

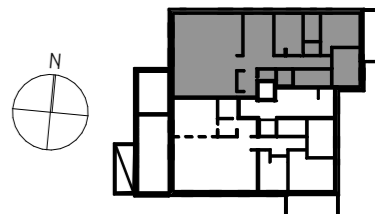
AS OY MUNKKILUODONTIE 43

Asunto I81 (5. kerros)





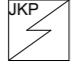



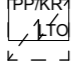




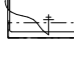



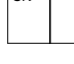

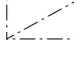

0 1 2 3 4 5
Mittakaava 1:150



5.kerros
4.kerros
3.kerros
2.kerros
1.kerros





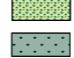










Merkkien selitykset

	UUNI, LIESITASO ja LIESIKUPU
	KEITTIÖN ALLAS
	KAAPISTO: YLÄ- JA ALAKAAPISTO
	ASTIANPESUKONE
	JÄÄPAKASTINKAAPPI
	KORKEA JÄÄKAAPPI
	KORKEA PAKASTIN
	MIKROAALTOUUNI
	PYYKINPESUKONE- /KUIVAUSRUMPU, PÄÄLLÄ LTO-KONE
	PYYKKIKOMERO
	SÄHKÖIUAS
	WC-ISTUIN
	SUIHKU + SEINÄKE
	PESUALLAS, ALLASKAAPPI, BIDEE-SUIHKU
	LIUKUOVI, SEINÄN PÄÄLLÄ LIUKUVA
	PARVEKKEEN LIUKUOVI
	LIUKUOVELLINEN SÄILYTYSJÄRJESTELMÄ
	SIIVOUSVARUSTUS SÄILYTYSJÄRJESTELMÄSSÄ
	SÄHKÖRYHMÄKESKUS
	ALASLASKUN OSUUS / KOTELOINTI
	VARAUS ILMALÄMPÖPUMPUN YKSIKÖLLE

Asemapiirros



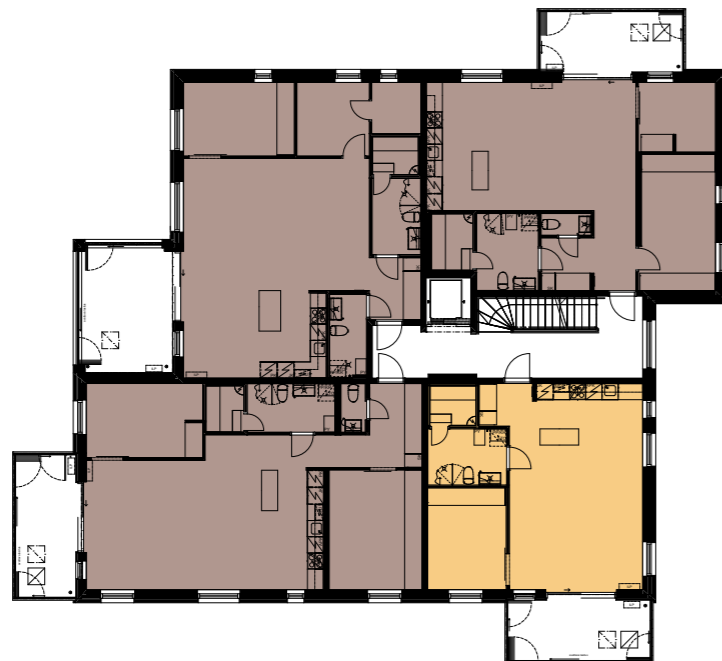
	OLEVIA SÄILYTETTÄVIÄ MÄNTYJÄ JA KOIVUJA		BETONILAATOITUS
	ISTUTETTAVAT LEHTI- JA HAVUPUUT		BETONINEN SALVAKIVI
	LEHTIPENSASISTUTUS		NURMIKIVI
	HAVUPENSASISTUTUS		TURVASORA
	MAANPEITEPERENNA		KIVITIikka
	VIHERKATTO (AUTOKATOKSESSA): MAKSARUOHOKATTO		ASFALTTI
			SEPELIREUNUS

Kerroskohjat

TALO H - KERROS 1



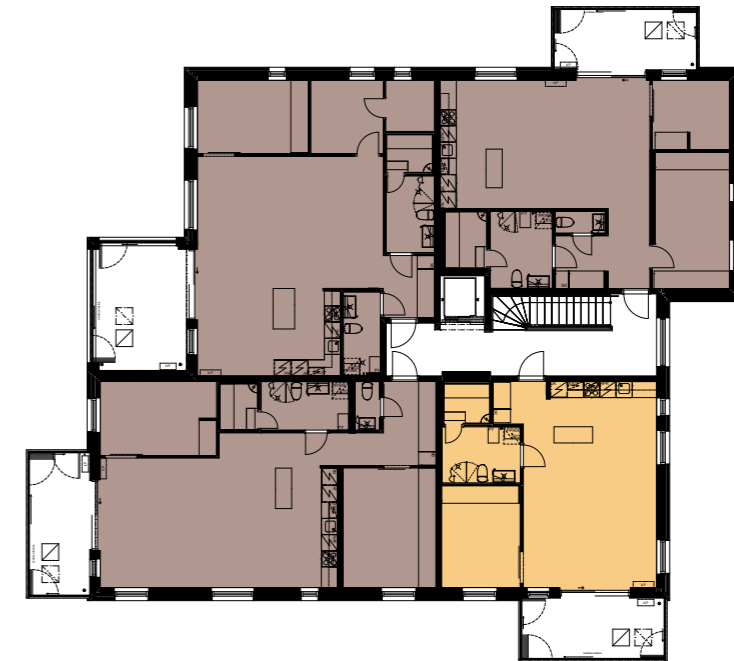
TALO H - KERROS 2



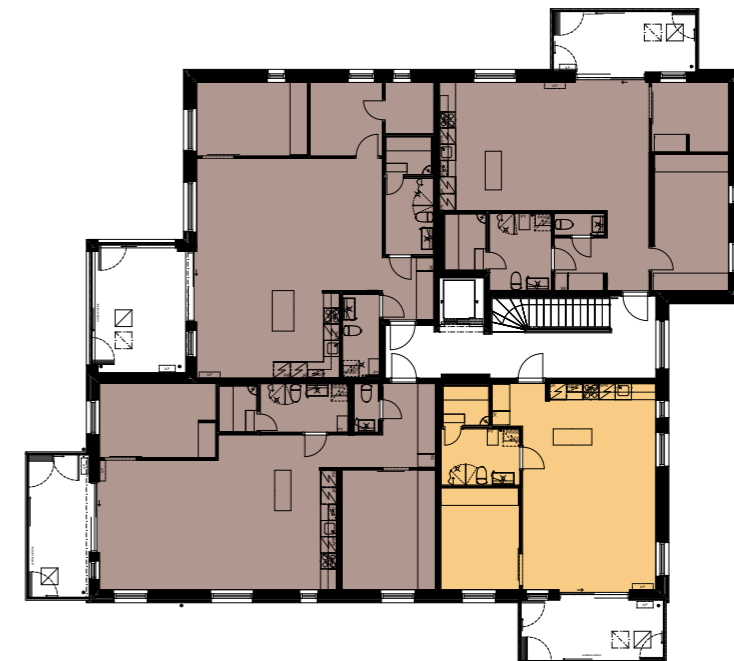
1 huone 2 huonetta 3 huonetta 4/5 huonetta

Kerroskohjat

TALO H - KERROS 3



TALO H - KERROS 4



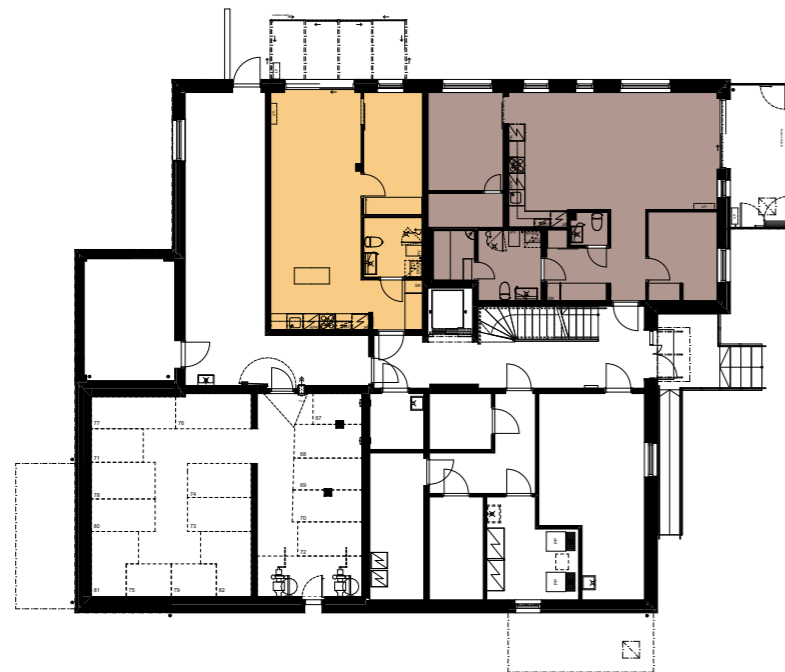
1 huone 2 huonetta 3 huonetta 4/5 huonetta

Kerroskohjat

TALO H - KERROS 5



TALO I - KERROS 1



1 huone 2 huonetta 3 huonetta 4/5 huonetta

Kerroskohjat

TALO I - KERROS 2



TALO I - KERROS 3



1 huone 2 huonetta 3 huonetta 4/5 huonetta

Kerroskohjat

TALO I - KERROS 4

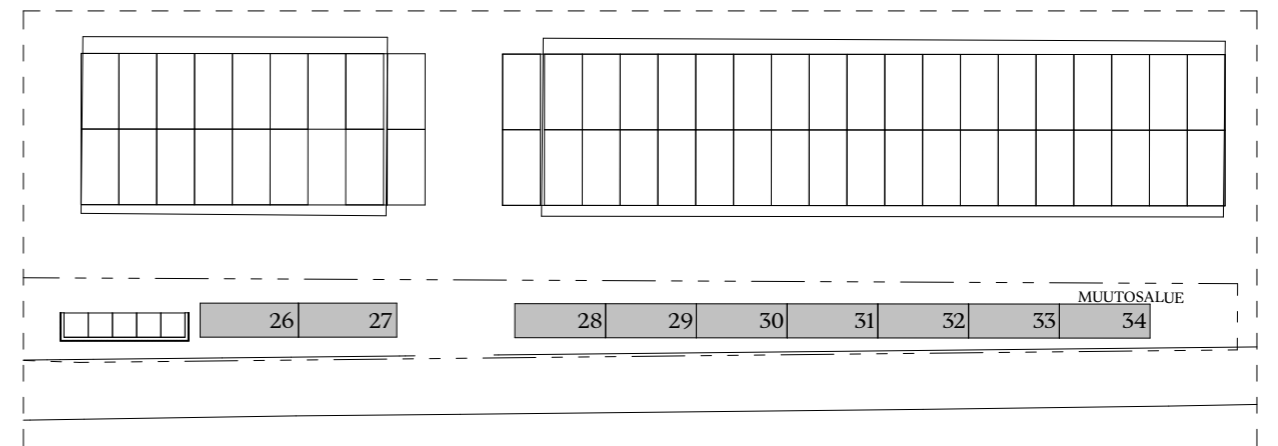
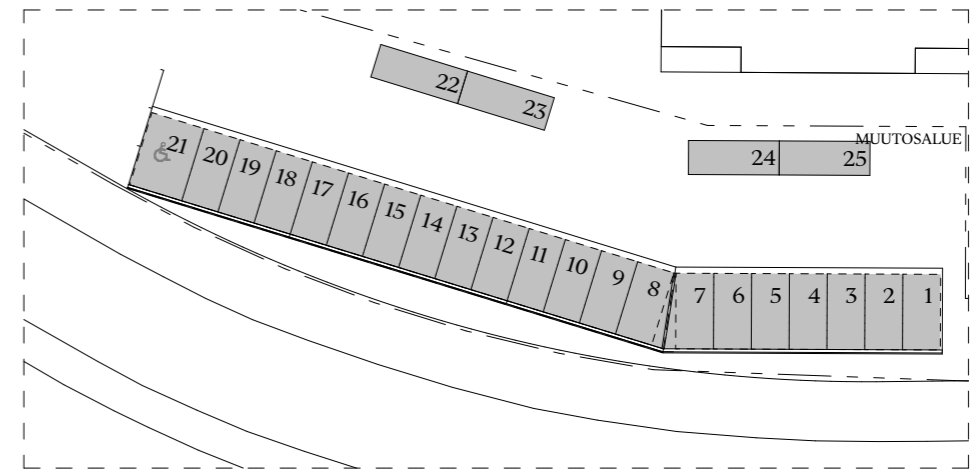
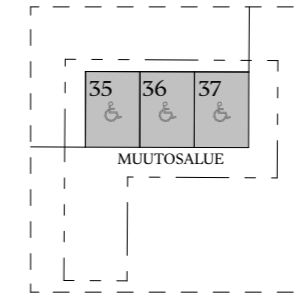


TALO I - KERROS 5

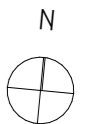


- 1 huone
- 2 huonetta
- 3 huonetta
- 4/5 huonetta

Autopaikat



- 1 huone
- 2 huonetta
- 3 huonetta
- 4/5 huonetta



Tekniset tiedot

Perustukset

Rakennukset perustetaan rakennepiirustusten mukaisesti betonianturoilla lyötävien teräsbetonipaalujen varaan.

Alapohja

H-talossa maanvarainen teräsbetonirakenteinen lattiarakenne alapuolisella lämmöneristeellä
I-talossa kantava ontelolaattarakenteinen alapohja alapuolisella lämmöneristeellä

Välipohjat

Paikallavalettua teräsbetonia

Yläpohja

Paikallavalettua teräsbetonia, lämmöneristeenä pääosin leca-sora

Katto

Vesikatto tasakatto, katemateriaalina kumibitumikermi

Ulkoseinät

Sisäkuoret betonielementtirakenteisia, julkisivut paikallamuurattuja

Asuntojen väliset seinät

Teräsbetonielementtejä

Kevyet väliseinät

Kipsilevy pintaisia teräsrakaseiniä

Ikkunat

Sisään aukeavat puualumiini-ikkunat: sisäpuolet valkoisiksi peittomaalattuja, ulkopuolelta alumiinilla, karmi verhottu ulkopuolelta alumiinilla

Kromatut ikkunapainikkeet

Sälekkaihtimet kaikissa ikkunoissa (ei parvekeliuuovessa)

Parvekkeet ja terassit

Taustaseinä harmaaksi maalattua pystyuritettua betonia, kattopinta maalattua betonia, lattiapintana lämpökäsittely terassilaudoitus

Kaiteet maalattuja teräspinnakaiteita, avautuvat täyskorkeat lasitukset

Poikkeukset:

Asunnoissa H49 ja I67 muurattu taustaseinä ja valmis lasiparvekekokonaisuus osin sivulle liukuvin terassilasein, katto viisto lasi/kennorakenteinen

Asunnoissa H50, H51 ja I68 kokolasiset terassilasitukset, ei pinnakaiteita

Asuntojen H64 ja I82 länteen avautuvilla terassiparvekkeilla kaiteen yläpuolinen avautuva lasitus

Asuntojen H64, I81 ja I82 länsiparvekkeilla muurattu taustaseinä

Parvekeovet

Puurakenteiset liukuovet kiinteillä ikkunarakenteilla, ulkopuolella alumiiniverhous, painikkeet satiinikromattu

Asunnoissa H50, H52, H56, H58, H60, H62, H65, I69, I71, I73, I75, I77 ja I79 liukuoven ikkunoissa läpikuultavan valkoiset vekkikaihtimet

Porrashuone

Porraskelmat graniittikivipintaisia, porraskaiteet maalattuja pinnakaiteita

Porrashuoneissa automaattiovilla varustetut asuintalohissit

Ilmanvaihto

Lämmön talteenotolla varustettu huoneistokohtainen koneellinen tulo-poistoilmanvaihtojärjestelmä, ilmanvaihtoa voi tehostaa liesikuvusta.

Lämmitys

Kaukolämpö, lämmitysmuoto vesikiertoinen lattialämmitys

Energiatohokkuus

Yhtiön energialuokka on A.

Antennipisteet

I kpl/asuinhuone, olohuoneessa kaksi kappaletta. Yhtiö liitetään kaapeli-TV verkkoon.

Tietoliikenne

Yhtiön keskusjakamossa Elisan valokuitu ja kaapeli-TV, asunnon hoitovastikkeeseen sisältyy Elisan taloyhtiölaajakaista 50M nopeudella.

Yhteiset tilat

Irtaimistovarastot, ulkoiluväline- ja pyörävarastot rakennusten ensimmäisissä kerroksissa
Talopesula ja pyörien pesupiste I-talossa

Jätehuolto

Yhtiön jätteenkeräyspiste autopaikoituksen sisäänajon vieressä

Piha-alueet

Piha istutuksineen ja varusteineen toteutetaan pihasuunnitelman mukaisesti osaksi olemassa olevaa yhtiön piha-alueita

Autopaikoitus

Tontin pysäköintialueella katos- ja avopaikoilla
Katokselliset autopaikat (nro 1-20) myydään erillisinä osakkeina, avopaikat (17 kpl sisältäen neljä liikuntaesteisille soveltuvaa autopaikkaa) jäävät yhtiön omistukseen.
Autopaikat, pois lukien kolme sisäpihan liikuntaesteisten paikkaa, varustetaan hitaan latauksen mahdollistavilla sähköauton latauspisteillä.

Tämä ote ei ole virallinen rakennustapaseloste. Rakentaja pidättää oikeuden muutoksiin, jotka voivat poiketa tämän selosteen tiedoista. Ostajan on tutustuttava viralliseen rakennustapaselosteeseen ja muihin myyntiasiakirjoihin ja vahvistettuihin suunnitelmiin kauppakirjan allekirjoittamisen yhteydessä. Tämä esite perustuu tilanteeseen 06/2026.

Julkisivut

TALO H - LÄNTEEN



Julkisivut

TALO H - POHJOISEEN



Julkisivut

TALO H - ITÄÄN



Julkisivut

TALO H - ETELÄÄN



Julkisivut

TALO I - LÄNTEEN



Julkisivut

TALO I - POHJOISEEN



Julkisivut

TALO I - ITÄÄN



Julkisivut

TALO I - ETELÄÄN

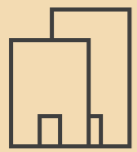


Aika jollekin uudelle

Pariskunta viiden huoneen asunnossa. Yksi kylpyhuone viidelle henkilölle. Hissi, johon mahtuvat lastenvaunut, mutta et sinä itse. On monia syitä, joiden vuoksi aika voi tuntua kypsältä jollekin uudelle. Kun valitset JM-kodin, helpompi elämä odottaa nurkan takana.



Näin uuden JM-kodin ostaminen etenee



Ennako-
markkinointi



Kaupanteko
(maksuerä 1)



Sisustusvalinnat



Muuttoa
odotellessa



Loput maksuerät
(1-2 kk ennen
valmistumista)



Muutto
uuteen kotiin



Arki ja
asuminen



Lue lisää

jmoy.fi/koti-jmlta/kodin-ostaminen

Kun on aika jollekin uudelle, valitse JM-koti

Olisipa uusi koti sellainen, johon unelmat ylettyvät, rahat riittävät, ja jonka arvo kestää, seuraavillekin sukupolville. JM-kodit ovat aina laadukkaita, kestäviä ja asukkaita varten suunniteltuja. Siksi sinun kannattaa kääntyä puoleemme aina, kun on aika jollekin uudelle.

JM Suomi on vakavarainen ja vahva asuntorakentaja

JM Suomi Oy on osa pohjoismaista JM-konsernia, joka on vakavarainen, vahvataseinen ja pitkällä tähtäimellä toimiva. JM-konserni on Pohjoismaiden johtavia asuntojen rakentajia ja asuinalueiden kehittäjiä, jonka toiminnan luotettavuus, laadukkuus ja jatkuvuus on ollut vakaalla pohjalla jo liki 80 vuoden ajan. Konsernin toiminnan pääpaino on asuntojen uudistuotannossa pääkaupunkiseuduilla ja isoissa kasvukeskuksissa Ruotsissa, Norjassa ja Suomessa.

Matalan kynnyksen asuntokauppa

JM-kotien maksuohjelma pyrkii takaamaan asunnon hankkijalle helpon siirtymisen uuteen kotiin. Meillä vain myyntihinnan ensimmäinen maksuerä (noin 15 % myyntihinnasta) maksetaan kaupanteon yhteydessä. Seuraavat erät erääntyvät vasta aivan muuton kynnyksellä, jolloin rakennusaikana voi rauhasa odotella uuden kodin valmistumista ilman, että joutuisi maksamaan sekä vanhasta että uudesta asunnosta samaan aikaan.

Aina Joutsenmerkittyä ja energiatehokasta

JM Suomen Joutsenmerkityt asunnot ovat materiaaleiltaan kestävämpiä, alan vaatimukset ylittävää A-energialuokkaa ja ympäristöystävällisyyden tarkoin huomioivia. Kodinomistajalle Joutsenmerkitty asunto tarkoittaa muun muassa turvallisuutta kodin rakentamiseen käytetyissä materiaaleissa sekä energiatehokkuutta kodin lämmityksessä ja kodinkoneissa. Joutsenmerkityn asunnon ostaja tulee samalla tehneeksi ympäristötietoisemmän valinnan yhdessä elämän suurimmista hankinnoista.

JM-kodit kestävät elämää

JM-kodit on tehty kestävästi elämään. JM Suomen rakentamat talot kestävät 100 vuotta, sillä niissä on 100 vuoden betonirunko ja 100 vuoden suunnittelukäyttöikä kantavissa rakenteissa. Asukkaalle tämä tarkoittaa huoletonta elämää pitkäksi ajaksi, sillä tulevia remontteja tai korjauksia ei tarvitse pohtia.

Turvaa ja mielenrauhaa kotimatkalle

Pyrimme siihen, että uuden JM-kodin ostaminen on aina mahdollisimman huoleton kokemus. Ymmärrämme, että kodin rakentuessa saattaa sattua odottamattomia tilanteita, mihin ei ole voinut valmistautua. Siksi loimme JM Turvapaketin, jonka avulla asunnon ostaja voi saada kulutonta ja korotonta maksuaikaa sekä tukea vanhan asunnon myyntiin.

Rakennamme kokonaisvaltaisesti alueita, emme vain asuntoja

JM Suomen kohteita yhdistää keskeinen sijainti hyvillä alueilla, monipuolisten palveluiden ja liikenneyhteyksien läheisyydellä. Suunnittelemalla ja rakentamalla kokonaisia asuinalueita varmistamme, että laadukas ja viihtyisä asuinympäristö myös säilyy sellaisenaan.

Tutkitusti tyytyväiset asiakkaat

Asiakastytyväisyys on ja on aina ollut meille keskeisen tärkeää. Kehitämme toimintaamme aktiivisesti ja seuraamme asiakastytyväisyyttä säännöllisin tutkimuksin koko konsernin tasolla. Määrätietoinen työemme myös tuottaa tulosta: tuoreimmat tutkimukset kertovat asiakastytyväisyytemme olevan huippuluokkaa.

Kestävämpää asumista JM-kodissa

Vastuullisuus ei ole JM:lle erillinen projekti vaan olennainen osa liiketoimintaa. JM on ensimmäinen pohjoismainen rakennusyhtiö, joka sertifioi koko omaperustaisen asuntotuotantonsa Joutsenmerkin mukaisesti. JM:lle on myönnetty Joutsenmerkin 4. sukupolven peruslupa.



Energia ja vedensäästö

- JM-kodit rakennetaan aina A-energialuokkaan, mikä tarkoittaa alhaista energiankulutusta ja pienempiä asumiskustannuksia.
- Energialuokitellut vesikalusteet vähentävät vedenkulutusta. Vedensäästö vaikuttaa suoraan omiin kuluihin, sillä vedenkulutus lasketaan huoneistokohtaisesti.
- Energiatohokkuus ei tarkoita pelkästään säästöä, vaan myös asumismukavuutta: tasaista lämpöä, vedottomuutta ja hyvää ilmanvaihtoa.
- Energiatohokkaat rakenteet ja materiaalit vähentävät korjaustarvetta ja pidentävät rakennuksen elinkaarta.
- Energiatohokas ja ympäristöystävällinen koti säilyttää arvonsa paremmin, mikä on tärkeää esimerkiksi jälleenmyynnin kannalta.
- Liiketunnistimilla toimiva valaistus yleisissä tiloissa sekä LED-valaisimet säästävät energiaa.

Luonnonmukaiset ratkaisut pihalla

Piha-alueiden alkuperäisen kasvillisuuden ja luonnon monimuotoisuuden säilyminen huomioidaan suunnittelussa, rakentamisessa ja kiinteistön ylläpidossa osana ekologiaraaporttia. Pihojen viher- ja kasvivalinnoilla voidaan esimerkiksi suosia hyönteisille sopivia niittyjä, joiden hoito on myös taloyhtiölle helpompaa.

Sähkösuunnittelulla hallitaan valosaasteen määrää, mutta turvallinen liikkuminen piha-alueella varmistetaan.

Kestävämät materiaalit

JM-kodeissa käytettävät materiaalit, kuten maalit, laatat, silikonit ja liimat täyttävät Joutsenmerkin vaatimukset ympäristölle ja terveydelle, kuten myös lattiamateriaalit.

JM:n käyttämä tiilimuurattu julkisivu on pitkäikäinen, helppohoitoinen ja asennusvarma. Tiili on myös turvallinen rakennusmateriaali, sillä se ei pala, lahoa eikä ruostu.

Saunoissa käytetty puumateriaali on PEFC-sertifioitua. Puutavara on siis peräisin kestävästi hoidetuista metsistä, ja sen kulku metsistä tuotteiksi läpi jalostusketjun tunnetaan.

Suunnitellamme talojen rakenteet kestämaan 100 vuotta.

Asumista ympäristö huomioiden

- Kohteissamme on vakiona sähköautojen latauspisteet sekä pyöränpesu- ja huoltoapaikat.
- Kaikki JM:n rakentamat kerrostalot/taloyhtiöt ovat savuttomia. Tämä tarkoittaa, että tupakointi on kielletty koko taloyhtiön tontilla. Asunnoissa, parvekkeilla tai pihalla ei siis saa tupakoida, ellei taloyhtiö ole erikseen merkinnyt pihalle tupakointipaikkaa.
- Kiertotalouden edistämiseksi asunnoissa on vakiona neljän jakeen lajitteluastiat.
- Rauhallisempi taloyhtiö, sillä lyhytaikainen asuntovuokraus ei ole sallittua.



Tästä se alkaa, uuden kodin luominen.

Mitä aikaisemmassa vaiheessa teet kaupat asunnostasi, sitä suuremmat mahdollisuudet sinulla on vaikuttaa tulevan kotisi sisustusratkaisuihin.

Uuden asunnon hintaan sisältyy sisustusammattilaistemme luoma sisustussuunnitelma: JM Valinta. Tarjolla on lisäksi neljä lisähintaista sisustusteemaa, laaja materiaalivalikoima sekä muutostyömahdollisuuksia. Voit tutustua kohteessa tarjolla oleviin materiaaleihin tämän esitteen seuraavilla sivuilla.

Näin sisustusvalintojen tekeminen etenee



Kaupanteko

Kun olet tehnyt asunnostasi kaupat, on sisustusvalintojen vuoro. Saat kohteen sisustuskoordinaattorilta sähköpostitse tunnukset JM Sisustustyökaluun ja kutsun henkilökohtaiseen sisustustapaamiseen.



JM Sisustustyökalu

Henkilökohtaisilla tunnuksilla pääset kirjautumaan JM Sisustustyökaluun, jossa näet kaikki asuntoosi tarjolla olevat sisustusvalinnat, vaihtoehtoiset ja hintoiset. Työkalun visualisointi osiossa voit kokeilla ja yhdistellä eri materiaalivalintoja keskenään 3D mallihuoneissa.



Sisustustapaaminen

Sisustustapaamisessa pääset näkemään materiaalimallit luonnossa ja saat tarvittaessa apua valintojen tekemiseen kohteen sisustuskoordinaattorilta. Tapaamisessa käydään lävitse myös mahdolliset lisä- ja muutostyötoiveet.



Tilauksen hyväksyminen

Kotisi sisustusmateriaalien vahvistaminen ja allekirjoittaminen tapahtuu JM Sisustustyökalussa. Mikäli olet valinnut asuntoosi lisähintaisia materiaaleja tai tilannut muutostöitä, laskutetaan ne viimeistään kuukautta ennen kohteen valmistumista.

Sisällys

JM Valinta

JM Valinta on sisustusammattilaistemme huolellisesti räätälöimä asunnon kiinteän sisustuksen ja kodinkoneiden sisustussuunnitelma. JM Valinta on aikaa kestävä kokonaisuus, jonka voit valita kotiisi sellaisenaan tai yhdistellä sitä tarjoamiemme lisähintaisten vaihtoehtojen kanssa.

Keittotila

Kylpyhuone & Sauna

Huoneet

Parveke

Sisustusteemat

JM Valinnan vaihtoehtoiksi on tarjolla neljä lisähintaista, valmiiksi koottua sisustusteemaa: Kallio, Helmi, Niitty ja Kaarna.

Kallio | Sisustusteema

Helmi | Sisustusteema

Niitty | Sisustusteema

Kaarna | Sisustusteema

Sisustusvalikoima

Valmiina olevien sisustuskokonaisuuksien lisäksi tarjolla on laaja valikoima lisähintaisia materiaali- ja tuotevaihtoehtoja sekä muutostyömahdollisuuksia. Voit tutustua materiaali- ja tuotevaihtoehtoihin huoneittain esitteen kolmannessa osiossa.

Keittotila

Kylpyhuone

Sauna

Huoneet

Parveke



1. JM Valinta

Tulevan kotisi hintaan sisältyy vakiona toteuttettava sisustussuunnitelma: JM Valinta. Seuraavilla sivuilla esittelemme JM Valinnan materiaalit sekä tuotteet huoneittain.

Keittotila

JM Valinnan lämpimän harmaa sävy luo ajattoman kehyksen toimivalle keittiölle - niin arjessa kuin juhlassa. Linjakasta ilmettä tukevat alakaappien lippavetimet - yläkaapit ovat täysin vetimettä. Valkoinen kvartsiakivi työtaso ja välitilan lasi viimeistelevät ilmeen.



Kylpyhuone & Sauna

Kylpyhuoneessa on hiekanharmaat eläväkuvioiset laatat. Katossa on valkolakattu mäntypaneeli ja kattoon upotetut led-valaisimet. Peilikaappi ja allaskalusteet ovat Svedbergsin. Suihku sekä hana ovat Damixan vettä säästäviä.

Saunan seinä- ja kattopaneelit ovat kuusta ja lauteet haapaa. Lauteeseen upotettu kiuas toimii erillisellä ohjaimella. Saunan ovi on pronssilasiasia, jossa nappivedin harjattua terästä. Valaisin on seinässä, alalautteen alapuolella.



Muut asuinhuoneet

Asunnoissa on Elfan käytännölliset säilytysratkaisut, joiden sisäosia on helppo muunnella ja täydentää tarpeen mukaan. Eteisessä kaikki liukuovet ovat peilipintaisia ja makuuhuoneissa ovet ovat osin valkoista levyä, osin peiliä. Eteisen komeroon kuuluu siivouskomero-osio. Eteisen alakattoon on asennettu upotetut valaisimet.

Porrashuoneen ovi on viilupintainen ja sisäovet ovat valkoisia laakaovia. Seinät on maalattu paperinvalkoisella, Joutsenmerkityllä maalilla. Vaalea kovapuulattia. Kytkimet ja rasiat ovat valkoisia. Kaikissa ikkunoissa on sälekaihtimet ja ikkunoiden ylle kattoon on asennettu kaksiosaiset, etulipattomat verhojokkot.



Parvekkeen lasiliukuovi, Profin

Laakasisäovet, valkoinen ja valkoiset karmit, Viljandi

Sisäovien painikkeet, Enter 10, satiinkromi, Abloy

Kytkimet ja pistorasiat, Elko One, valkoinen

Joutsenmerkitty himmeä seinämaali, paperinvalkoinen, Tikkurila

Verhojokkot, kaksiosaiset, valkoiset

Eteisen alakattoon upotetut valaisimet, valkoinen kehys, värilämpötila 4000 K

Liukuovelliset säilytyska-lusteet, Vista ovet matta-hopealla profiililla, Elfa

Eteisessä liukuovet peiliä, makuuhuoneissa yksi ovi peiliä ja loput valkoista levyä

Kovapuulattia Tammi Ginger Plank, 1-sauvainen, Kährs

Tikkurila | Paperinvalkoinen

Parveke

Kaikissa asunnoissa on lasitettu parveke tai terassi, jolle avautuu lasiliukuovi. Parvekkeen taustaseinä on harmaan sävyiseksi maalattua uritettua betonia, lattiassa on lämpökäsittely terassilaudoitus ja seinässä valaisin sekä pistorasia.



2. Sisustusteemat

JM Valinnan lisäksi tarjolla on neljä valmiiksi koottua lisähintaista sisustusteemaa: Kallio, Helmi, Niitty ja Kaarna. Valmiisiin sisustusteemoihin voit tutustua esitteen seuraavassa osiossa.

Kallio

Ajaton tumma harmaa antaa kontrastia ja linjakkuutta kodin sisustukseen. Kylpyhuoneessa samaa tyyliä jatkavat harmaat kivimäiset laatat ja musta saarniviilupintainen allaslaatikosto.



Helmi

Pehmeä kokonaisuus, jossa harmoniset harmaat keittiökalusteet yhdistyvät kivikuvioituun kvartsisitsoon. Kylpyhuoneessa seesteisen vaalea väripaletti ja kiiltävä laatta korostavat tilan valoisuutta.



Niitty

Trenditietoisen sisustajan valinta! Teeman pääosassa on maadoittava vihreä, joka tuo sisustukseen leikkisyyttä ja luonnon vehreyden osaksi kodin väripalettia.



Kaarna

Tumma puu yhdistettynä vaaleisiin sävyihin luo elegantin ja tunnelmallisen kokonaisuuden niin keittiössä kuin kylpyhuoneessa.

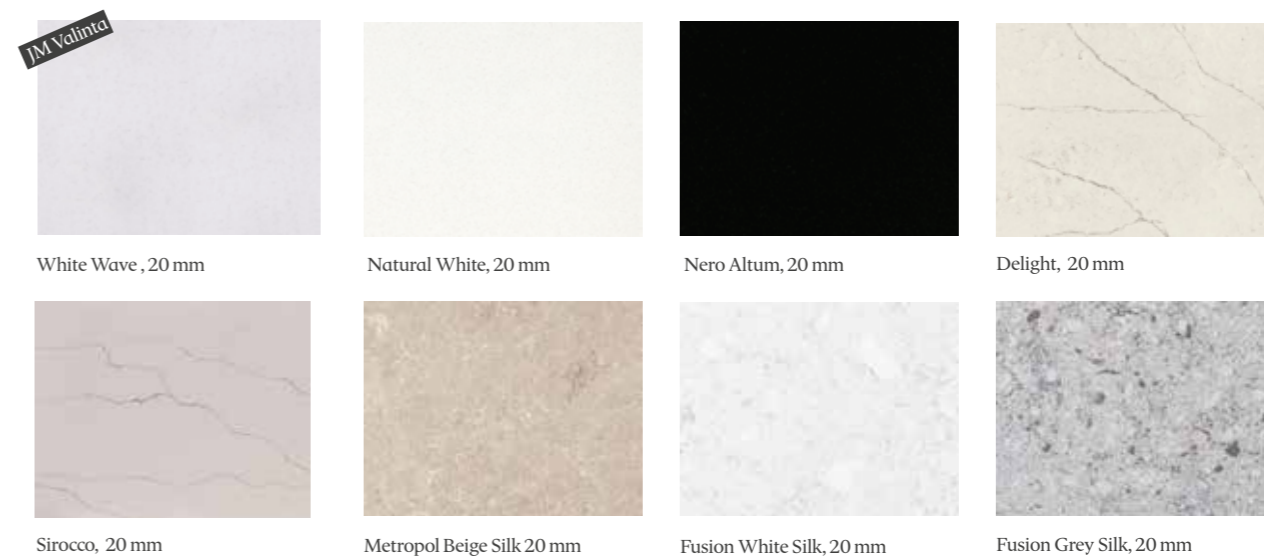




Keittiön kalusteovet | Puustelli



Keittiön kvartsikiviset työtasot | Louhi



Vetimet | Puustelli



3. Sisustusvalikoima

Sinulla on mahdollisuus muokata kotisi vakiosisustusratkaisua JM Valintaa vaihtamalla tilalle lisähintaisia tuotteita sisustusvalikoimastamme tai luomalla niistä kokonaan oman sisustuskokonaisuutesi. Voit tutustua lisähintaisiin tuote- ja materiaalivaihtoehtoihin esitteen seuraavilla sivuilla.

Välitilan lasi | Puustelli

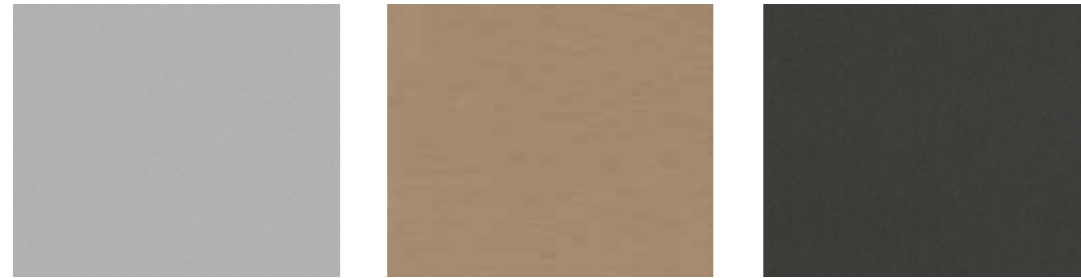


Valkoinen välitilan lasi

Harmaa välitilan lasi

Musta välitilan lasi

Välitilan levy | Puustelli



Alumiinikomposiittilevy, metalliharmaa

Alumiinikomposiittilevy, harjattu kupari

Alumiinikomposiittilevy, metallimusta

Välitilan laatoitus | Värisilmä

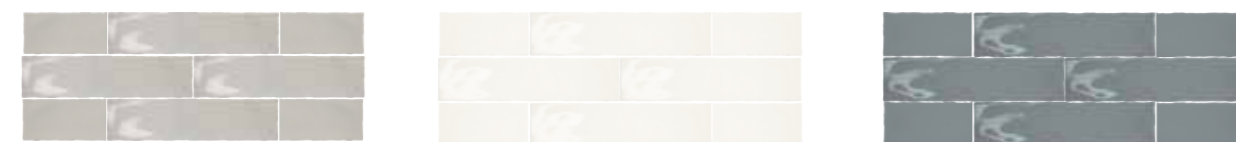


Look Blanco Glossy 6x24

Look Nero Glossy 6x24

Look Olivia Glossy 6x24

Projecer Glossy White 15x15



Rural Artic Grey, 7,5x30

Rural Blanco Brillo, 7,5x30

Rural Forest Brillo, 7,5x30



Hana | Mora | Damixa



MMIX II Sharp

MMIX II Soft

MMIX II Style

Damixa Silhouet, mattamusta

Allas | Lapetek



Quato, 1-altainen, altakiinnitettävä

Subline, 1-altainen, altakiinnitettävä

Välitilan pistorasiat | Schneider

Kulmapistorasia
Elko One, valkoinenKulmapistorasia,
Elko One, musta

Saarekkeiden tasopistorasia | Puustelli

Tasopistorasia Due,
alumiiniTasopistorasia Due,
mustaTasopistorasia Due,
valkoinen

Liesikupu | Airfi



Airfi Suvi, musta



Airfi Suvi, valkoinen

Mikroaaltouuni | Bosch



Mikroaaltouuni, musta, kalusteeseen sijoitettava

Keittotaso | Bosch



Induktiokeittotaso 60 mm, joustavalla FlexInduction -keittolueella

Uuni | Bosch



Bosch pyrolyysi-uuni, musta

Astianpesukone | Bosch



Kalustepeitteinen astianpesukone

Kylmälaitteet | Bosch



Teräksen värinen jääkaappipakastin, tai jääkaappi ja pakastin, riippuen asunnon keittiösuunnitelmasta



Tumma antrasiitin värinen jääkaappipakastin, tai jääkaappi ja pakastin, riippuen asunnon keittiösuunnitelmasta



Valkoinen jääkaappipakastin, tai jääkaappi ja pakastin, riippuen asunnon keittiösuunnitelmasta



Kalustepeitteinen jääkaappipakastin, tai jääkaappi ja pakastin

Peilikaappi | Svedbergs

JM Valinta



Sarek 60, peilikaappi, valkoinen



Sarek 60, peilikaappi, tumma saarni



Sarek 60, peilikaappi, musta saarni



Sarek 60, peilikaappi, tammi

Allaslaatikosto | Svedbergs

JM Valinta



Deep posliiniallas, Poem 60 allaslaatikosto, valkoinen



Deep posliiniallas, Poem 60 allaslaatikosto, tumma saarni



Deep posliiniallas, Poem 60 allaslaatikosto, musta saarni



Deep posliiniallas, Poem 60 allaslaatikosto, tammi

Seinälaatoitus | Värisilmä

JM Valinta



Burlington Sand, matta, 30x60



Burlington Pearl, matta, 30x60



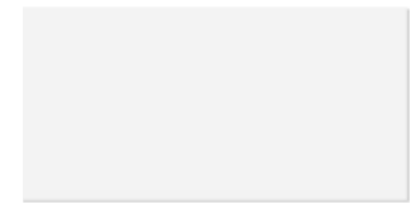
Kiiltävä valkoinen, 30x60



Burlington White, matta, 30x60



Capitol Earth, kiiltävä, 30x60



Matta valkoinen, 30x60



Capitol White, kiiltävä, 30x60



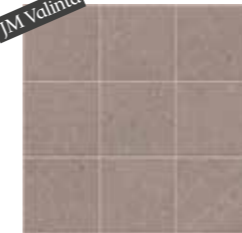
Blunt White, matta, 30x60



Blunt Grey, matta, 30x60

Lattilaatoitus | Värisilmä

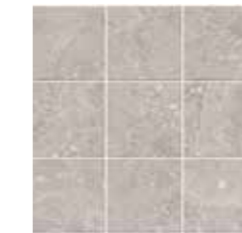
JM Valinta



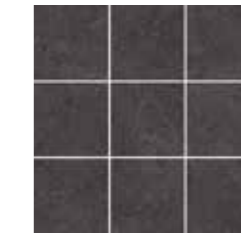
Halo Smoke, 10x10



Halo Silk, 10x10



Moon Sea, 10x10



Halo Black, 10x10



Halo Cotton, 10x10

Suihkuseinä | Hietakari

JM Valinta



Kääntävä suihkuseinä Forma, kirkas lasi, alumiiniprofiili ja reikävedin



Kääntävä suihkukulma, kirkas lasi, sekä alumiiniprofiili. Laseissa on reikävetimet



Kääntävä suihkuseinä Bläk 735 Tokyo kirkas lasi, musta alumiiniprofiili ja pyöristetty musta vedin.



Kääntävä suihkukulma Bläk 762 Tokyo kirkas lasi, musta alumiiniprofiili ja pyöristetty musta vedin.





Suihkusetti | Mora | Damixa



Sadesuihkusetti, Core, kromi Sadesuihkusetti, Silhouet, musta

Pesuallashana | Damixa



Pesuallashana käsisuihkulla, Core, kromi

Pesuallashana käsisuihkulla, Core, musta

Koukut ja helat | Beslag



Base 200, tarrakiinnitteinen, kromattu kiiltävä

Base 200, tarrakiinnitteinen, musta

Kattopaneeli



Kattopaneeli valkolakattua mäntyä, STP 15x95



Kattopaneelit lämpökäsiteltyä mäntyä, STP 15x92

Wc-istuin | Laufen



Kompas, hitaasti sulkeutuvalle kovalla istuinkannella

Saunan lauteet & seinä- ja kattopaneelit



Saunan seinä- ja kattopaneelit kuusta, lauteet sekä kiukaan suojakaide haapaa



Saunan lauteet lämpökäsiteltyä mäntyä, seinä- ja kattopaneelit lämpökäsiteltyä mäntyä ja kiukaan suojakaide setripuuta

Kiuas | Sawo



Kiuas Aries Corner 6 kW, saunan seinässä ohjauspaneeli Saunova 2.0

Saunan valaistus



Saunan valaisin alalauteen alle, seinään asennettuna



Tunnelmavalistus selkänöjan taakse tai ylälauteen alapintaan

Saunan ovi ja puolilasisseinä | Viljandi | Hietakari



Saunan lasiovi, pronssilasilla ja rosterinuppi vetimellä



Kirkas lasinen ovi tai harmaa lasinen ovi



Puinen pystyvedin



Saunan puolilasisseinä

Kovapuulattia | Kährs

JM Valinta



Tammi Ginger Plank

Tammi Cumin Plank

Tammi Nutmeg Plank

Tammi Cloves Plank

Tammi Saffron Plank



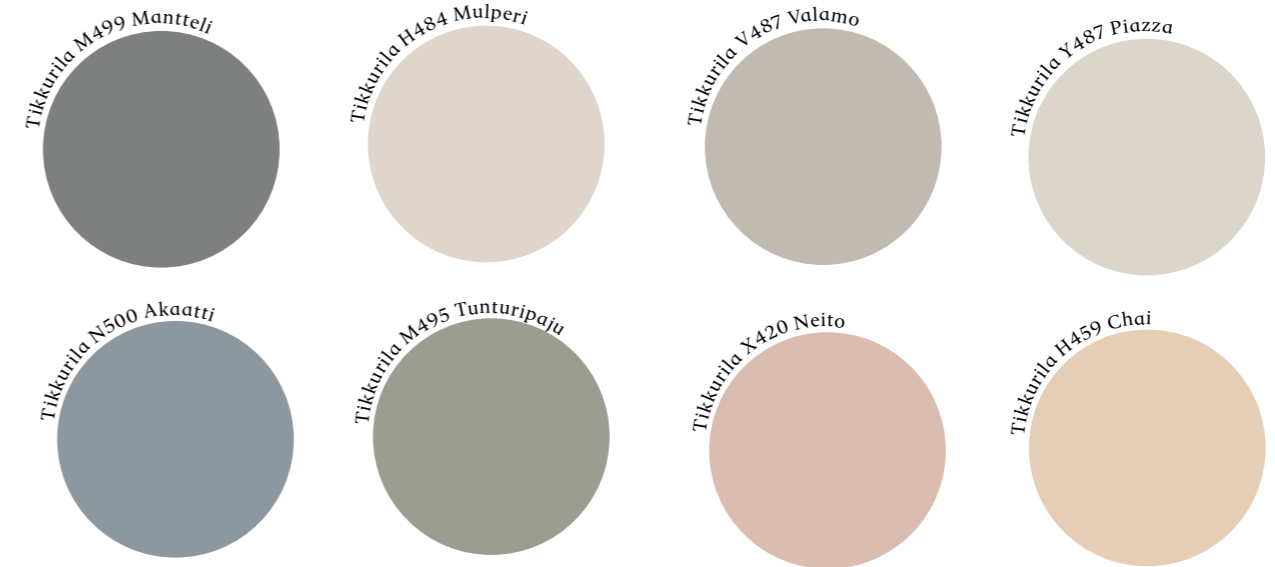
Seinämaali | Tikkurila

JM Valinta



JM Valinta | Tikkurila Paperinvalkoinen

Kaikkien seinien maalaus, Joutsenmerkityllä himmeällä maalilla, Tikkurilan Nova 7, sävy paperin valkoinen



Seinien maalaus valitulla sävyllä joko yhdelle tehosteseinälle tai kaikille huoneen seinille.

① Voit valita mieleisesi sävyn Tikkurilan valikoimasta tai ilmoittamalla haluamasi värin NCS-koodin. Suosittelemme aina tekemään lopullisen sävyvalinnan todellisista sävymlleista, esitteen ja selaimen kautta kuvien sävyt voivat vääristyä.



Eteisen ja makuuhuoneiden säilytys | Elfa



Eteisessä peililiukuovellinen säilytysjärjestelmä, hopean värinen mattapintainen alumiinikehyksellä. Sisällä vaatetankoa sekä siivouskomero-osio.



Makuuhuoneissa liukuovellinen säilytysjärjestelmä, ovet valkoista melamiinilakia ja yksi ovi peiliä, hopean väriset mattapintaiset alumiinikehykset. Sisällä lankahyllyjä sekä vaatetankoa.



Liukuovikehyksen värin vaihto mustaan



Liukuovikehyksen värin vaihto valkoiseen



Liukuovilevyn vaihto mustaan tai valkoiseen lasiin



Mesh-korien tai lankahyllyjen lisääminen säilytysjärjestelmään.

Ovet ja painikkeet | Viljandi | Abloy



Valkoiset laakaovet, painikkeet Enter 10, sateinikromi



Sisäovi Forte massiivikehysovi

Verhokiskot, sälekaihtimet ja vekkiverhot | Osio | Visor



Kaksiosainen, valkoinen verhokisko asennettuna kaikkien ikkunoiden kohdalle. Lisäksi sälekaihtimet asennettuna kaikkiin ikkunoihin.

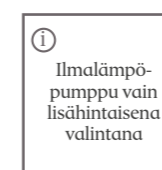


Vaalea vekkiverho asennettuna parvekkeen lasiliukuoveen vakiona asuntoihin: H50, H52, H56, H58, H60, H62, H65, I69, I71, I73, I75, I77 ja I79. Muihin asuntoihin saatavilla lisähintaisena valintana.

Ilmalämpöpumppu | Toshiba



Jäähdyttävä ilmalämpöpumppu Toshiba Seiya+



Ilmalämpöpumppu vain lisähintaisena valintana

Sähkökalustesarja | Schneider



Kytkimet ja rasiat Elko One, valkoinen



Kytkimet ja rasiat Elko One, musta

Parvekkeen lattiamateriaali



Parvekelauditus, oksainen uritettu lämpökäsitelty mänty

Parvekkeen valaistus



Seinävalaisin, Velite ylös ja alas valaiseva

Vekiverhot terassi- ja parvekelasitukseen | Visor



Visorin harmaat, läpikuultavat vekiverhot lisättyinä lasitukseen



① Vekiverhot lasitukseen vain lisähintaisena valintana



Miksi valitsisit JM-kodin?

Kun ostat uuden JM-kodin, teet saman päätöksen, jonka jo kymmenet tuhannet pohjoismaalaiset ovat tehneet ennen sinua. JM Suomi Oy on osa pohjoismaista JM-konsernia, joka on vakavarainen, vahvataseinen ja pitkällä tähtäimellä toimiva. JM-konserni on Pohjoismaiden johtava asuntorakentaja ja asuinalueiden kehittäjä, jonka toiminnan luotettavuus, laadukkuus ja jatkuvuus on ollut vakaalla pohjalla jo vuodesta 1945.

Pitkän kokemuksemme ansiosta tiedämme mikä asunnosta tekee kodin. Sisustusvalintamme ovat laadukkaita, kestäviä ja kauniita, käytännöllisyyttä unohtamatta. Miltä tuntuisi muuttaa kotiin, jossa kukaan ei ole vielä nukkunut, kokannut tai nauttinut kesäaamiaista parvekkeella? JM Suomen kohteita yhdistää keskeinen sijainti hyvillä alueilla, monipuolisten palveluiden ja liikenneyhteyksien lähettyvillä. Suunnitteleamalla ja rakentamalla kokonaisia asuinalueita varmistamme, että laadukas ja viihtyisä asuinympäristö myös säilyy sellaisena.

JM-kodit on tehty kestävään elämään. JM Suomen rakentamat talot kestävät 100 vuotta, sillä niissä on 100 vuoden betonirunko ja 100 vuoden suunnittelukäyttöikä kantavissa rakenteissa. Kaikki JM-kodit rakennetaan Joutsenmerkin kriteerien mukaisesti ja niiden energialuokka on A.

