


ESPOO – LEPPÄVAARA

Mäntylänhuippu

KOHDE-ESITE

KAUPUNKI ESPOO	OSOITE KIANNONKATU 20, 02650 ESPOO	Puustellinkallion ensimmäinen tornitalo, 16-kerroksinen Asunto Oy Espoon Mäntylänhuippu on nyt valmistunut. Tutustu hurmaaviin asuntoihin ja löydä uusi kotisi korkealta!	HUONELUKU 1-4	ASUNNOT 130	 Rakennus 4089 0085
KAUPUNGINOSA LEPPÄVAARA			ASUINNELIÖT 30,5- 89,5 m²	TALOTYYPPI KERROSTALO	
ENERGIALUOKKA A	MUUTTOVALMIS	TONTTI: VALINNAINEN VUOKRATONTTI			



Sisältö

Mäntylänhuippu.....	sivu 4
Alue.....	sivu 6
Stressitöntä kodinostamista	sivu 8
Joutsenmerkki.....	sivu 10
Huoneistoluettelo.....	sivu 12
Asuntopohjat	sivu 14
Asemapiirros	sivu 63
Kerroskuvat	sivu 64
Julkisivut	sivu 70
Huonekuvaus	sivu 74
Taloyhtiön tekniset tiedot.....	sivu 76
Sisustusvalinnat 1-2h	sivu 81
Sisustusvalinnat 3-4h	sivu 107

ASUNTO OY ESPOON

Mäntylänhuippu

Osoite Kiannonkatu 20, 02650 Espoo
Rakennuttaja JM Suomi Oy
Arkkitehti Ark7 Oy

Lisätietoa JM Suomi Oy
Hevosenkä 3, 02600 Espoo
jmoy.fi

Asuntomyynti asuntomyynti@jmoy.fi
Puh. 020 751 4730

Valmistuminen Muuttovalmis

Myyntissä

Esite 4/2024

Tämän esitteen piirustukset, mitat ja painetut värit voivat poiketa yksityiskohdiltaan toteutuvasta.

Esitteen kuvat ja visualisoinnit voivat olla myös aiemmin valmistuneista kohteista, eivätkä välttämättä täysin vastaa tämän kohteen toteutusta.

Mäntylänhuippu on ensimmäinen Puustellinkallion kolmesta tornitalosta. Muut yhtiöt rakentuvat myöhemmin.



Mäntylänhuippu



16-kerroksinen Mäntylänhuippu on Puustellinkallion asuinalueen ensimmäinen tornitalo. Yhtiöön rakentuu yhteensä 130 asuntoa.

Mäntylänhuipun kerroksiin 1.-8. rakentuu tyylikkäitä ja tehokkaita yksiöitä ja kaksioita. Ylimpien kerrosten asunnot ovat avaria kolmioita ja neliöitä. Asuntojen pohjaratkaisut on suunniteltu mahdollisimman toimiviksi; esimerkiksi osassa kaksioita on vaatehuoneessa valmius työpisteelle.

Kaikissa asunnoissa on joko oma lasitettu parveke tai ranskalainen parveke. Osassa ylimpien kerrosten asuntoja on kattoterassit.

Mäntylänhuipussa arkea helpottavat yhteistilat ovat huippuluokkaa. Talosaunaosastot kerhuhuoneineen, talopesulat, tilavat ulkoiluvälinevarastot ja verstaatti ovat kaikkien asukkaiden käytettävissä. Kansipihalle suunnitellaan leikki- ja oleskelualueita sekä pieni amfiteatteri asukkaiden iloksi.

Asumismukavuutta tukien Mäntylänhuippu on savuton yhtiö. Tupakointi on kielletty asunnoissa, parvekkeilla ja kattoterasseilla. Myös ammattimainen, lyhytaikainen majoitustoiminta on yhtiössä kielletty.

Mäntylänhuipun kodit rakennetaan Joutsenmerkin kriteerien mukaisesti. Asunnonostajalle tämä tarjoaa mahdollisuuden sijoittaa asunnon lisäksi kestävä kehityksen mukaiseen kaupunkirakentamiseen ja ympäristöystävällisempään tulevaisuuteen.

Visualisointikuva ylimmän kerroksen asuntojen kattoterasseista.



Mäntylänhuipun sisäänkäynnin komea arkadi kutsuu käymään kotiin.



Puustellinkallio on uusi espoolainen asuinalue Leppävaaran kainalossa. Alueelle nousee vaiheittain noin 900 uutta asuntoa. JM Suomi on ollut mukana Puustellinkallion suunnittelussa kaavoitusvaiheesta lähtien, ja vastaa koko alueen rakentamisesta.

Puustellinkallio sijaitsee erinomaisten yhteyksien varrella, kuitenkin omissa rauhassaan. Alueen editse kulkeva Turuntie vie kohti Helsinkiä sekä läheistä Kehä I:n liittymää, josta on helppo yhteys kaikille päteille.

Leppävaaran keskus palveluineen ja julkisen liikenteen yhteyksineen odottaa noin 10 minuutin kävelymatkan päässä. Leppävaarassa on sekä juna- että bussiasema. Vuonna 2024 liikennöinnin aloittava Raide-Jokeri parantaa liikenneyhteyksiä entisestään.

Leppävaaran urheilupuisto tarjoaa monipuoliset mahdollisuudet monenlaiseen urheiluun ja liikuntaan.

Puustellinkallion länsipuolella sijaitsee vihreä, suojeltu purolaakso.

Rakennusten väleihin jää puistomaisia viheralueita sekä muutama kunnostettava suojeltu rakennus.

Pysäköinti alueella tapahtuu sekä Mäntylänhuipun pihakannen alaisessa hallissa että alueen itälaidalla sijaitsevassa pysäköintilaitoksessa.



Puustellinmäestä

Puustellinkallioksi



Ensimmäiset pysyvät rakennukset alkavat syntyä Puustellinmäen alarinteelle, silloisen merenlahden rantaan. Näin syntyy Mäkkylän kylä.

5300 eaa 1100

Puustellinmäellä asutaan jo! Alueelta on tehty varhaiskivikautisia löytöjä.

1577

Kylä poltetaan tataarien hävitysretkellä Ruotsin ja Venäjän välisen sodan yhteydessä. Mäkkylä poltetaan uudestaan maan tasalle Isovihan aikana vuonna 1721.



Helsingin pormestari Hannu Olavinpoika omistaa koko kylän. Hän perustaa alueelle asuinkartanon, josta tulee myöhemmin kruunun puustelli ja Mäkkylän virkatalo.

1611

Rantarata rakentuu ja Albergan pysäkki avataan liikenteelle.

1901-04



1772

Mäkkylä määrätään Viaporin (Suomenlinna) komendantin virkataloksi. Virkatalon viimeinen asukas on vara-amiraali Carl Olof Cronstedt, jonka aikana Viapori antautui venäläisille ilman taistelua. Petturina pidetty Cronstedt vetäytyy erakkona virkataloonsa.

Sotien jälkeen noin 200 hehtaaria Mäkkylän virkatalon maista otetaan rintamamiestonteiksi.

1945

1914-17

Vallityöt Puustellinmäellä. Linnoitusrakennelmat kuuluvat ensimmäisen maailmansodan aikaiseen Helsingin maa- ja merilinnoitukseen.



1947

Puustellinmäelle perustetaan Valtion ammattikoulukoti. 1972 tiloihin muuttaa näkövammaisten ammattikoulu, sittemmin Arlainstituutti ja Keskuspuiston ammattiopisto.

Puustellinmäen menneisyys historiallisena asuinsijana yhdistyy nykypäivään, kun uuden Puustellinkallion asuinalueen rakentaminen alkaa.

2018



2021

Puustellinkallion ensimmäiset asukkaat muuttavat alueelle. Asunto Oy Espoon Mäntylänhuipun rakentaminen alkaa.

Stressitöntä kodinostamista

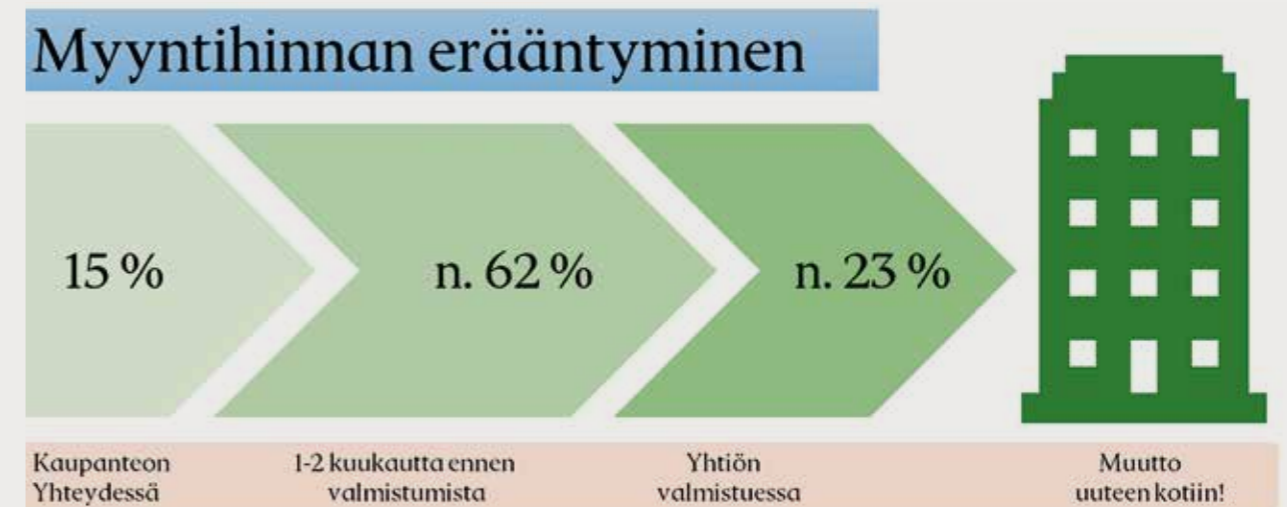
Me JM Suomessa olemme päättäneet tehdä asiakkaistamme Pohjolan stressittömimpiä kodinostajia. (Yhtenä Pohjoismaiden johtavista asuntorakentajista ja asuinalueiden kehittäjistä se on suorastaan velvollisuutemme.) Niinpä rakensimme kokonaisuuden, joka tuo aivan uudenlaista varmuutta JM-kotien ostamiseen ja omistamiseen. JM-kodit toteuttavat unelmasi uudesta kodista – ilman kodinostostressiä.

 <p>Stressiä vähentävät maksuohjelmat</p> <p>JM Suomen maksuohjelmat ovat järkevästi mitoitettuja, markkinatilanteeseen sovitettuja, ajatuksella porrastettuja, alusta loppuun ennustettavia ja helposti hallittavia.</p>	 <p>Stressiä vähentävät 100 vuoden talot</p> <p>JM Suomen rakentamat talot kestävät 100 vuotta, sillä niissä on 100 vuoden betonirunko, 100 vuoden muurattu (tai tiili-) julkisivu, 100 vuoden paikalla valettu välipohja ja 100 vuoden suunnittelukäyttöikä kantavissa rakenteissa.</p>	 <p>Stressiä vähentävä Joutsenmerkki</p> <p>JM Suomen Joutsenmerkkikodit ovat materiaaleiltaan kestäviä, alan vaatimukset ylittävää A-energialuokkaa, ympäristöystävällisyyden tarkoin huomioivia sekä vastuullisesti ja läpinäkyvästi rakennettuja.</p>
 <p>Stressiä vähentävä kokonaisvaltainen aluerakentaminen</p> <p>JM Suomen kohteita yhdistää keskeinen sijainti hyvillä alueilla. Suunnittelemalla ja rakentamalla kokonaisia asuinalueita varmistamme, että laadukas ja viihtyisä asuinympäristö myös säilyy sellaisena.</p>	 <p>Stressiä vähentävä JM-konsernin varmuus</p> <p>JM on vakavarainen, vahvaseinen, pohjoismainen, pitkällä tähtäimellä toimiva ja vuosikymmenten kokemuksen hioma rakennusalan vahva konserni, jonka toiminnan luotettavuus, laadukkuus ja jatkuvuus on ollut vakaalla pohjalla jo yli 75vuoden ajan.</p>	 <p>Stressiä vähentävä JM-konsernin varmuus</p> <p>JM on vakavarainen, vahvaseinen, pohjoismainen, pitkällä tähtäimellä toimiva ja vuosikymmenten kokemuksen hioma rakennusalan vahva konserni, jonka toiminnan luotettavuus, laadukkuus ja jatkuvuus on ollut vakaalla pohjalla jo yli 75vuoden ajan.</p>

JM-kotien maksuohjelma

Uuden asunnon ostaminen on iso panostus. Me tiedämme tämän, ja työskentelemme sen eteen, että voit ostaa uuden kodin luottavaisin mielin. Olemme suunnitelleet maksuohjelmamme niin, että se helpottaa uuteen kotiin siirtymistä. JM Suomen maksuohjelmat ovat järkevästi mitoitettuja, markkinatilanteeseen sovitettuja, ajatuksella porrastettuja, alusta loppuun ennustettavia ja helposti hallittavia.

Asunnon kokonaishinta muodostuu myyntihinnasta ja velkaosuudesta, jotka yhdessä ovat asunnon velaton hinta. Asunnon varaamisen yhteydessä maksetaan varausmaksu, joka on 1 000 € asunnon koosta riippumatta. Kun varaus johtaa kauppaan, varausmaksu lasketaan osaksi myyntihinnan ensimmäistä erää. Varauksen peruuntuessa varausmaksu palautetaan kokonaisuudessaan. Myyntihinta on tyypillisesti 30-40 % asunnon velattomasta hinnasta. Myyntihinta maksetaan talon valmistumiseen mennessä JM Suomen maksuohjelman mukaan - suurin osa myyntihinnasta maksetaan vasta 1-2 kuukautta ennen muuttoa uuteen kotiin.



Asunnon velkaosuuden voi maksaa pois sisään muuton yhteydessä tai jättää velaksi asunto-osakeyhtiölle ja maksaa siitä kuukausittaista pääomavastiketta. Osuuden voi maksaa kokonaisuudessaan pois myös myöhemmin ennalta määriteltynä ajankohtina. Asunto Oy Espoon Mäntylänhuippu rakennetaan valinnaiselle vuokratontille, josta asunto-osakeyhtiö omistaa 1/2. Tämä tarkoittaa, että osakas voi lunastaa asuntokohtaisen osuuden koko tontin lunastushinnasta, tai maksaa siitä kuukausittaista tontinvuokravastiketta. Tontin lunastusosuus ei sisälly asuntojen velattomaan hintaan.

Lue lisää osoitteessa jmo.fi/jmhinta

Kestävä onni ansaitsee kestävästi rakennetun kodin



Me JM Suomella rakennamme ensimmäisenä Suomessa Joutsenmerkkikoteja omistusasumiseen.

Joutsenmerkkirakentamisen avulla haluamme tehdä asumisesta parempaa sekä ihmisen itsensä, että ympäristön kannalta.

Joutsenmerkki kertoo rakentamisen vastuullisuudesta ja läpinäkyvyydestä. Se tarkoittaa myös varmempaa hankintaa elämän suurimmassa investoinnissa, aitoa mahdollisuutta asua ympäristöystävällisemmin sekä mahdollisuutta arvioida paremmin oman kodin rakentamiseen käytettyjä materiaaleja.

Lue lisää: jmoy.fi/joutsenmerkki

Tätä Joutsenmerkki tuo sinulle kodinomistajana:



Ympäristö

Joutsenmerkki on tae ympäristöystävällisyydestä. Kun valitset Joutsenmerkkikodin, teet samalla ympäristötietoisien valinnan yhdessä elämäsi suurimmista hankinnoista.



Läpinäkyvyys

Joutsenmerkki kertoo rakentamisen vastuullisuudesta ja läpinäkyvyydestä, sillä Joutsenmerkkirakentamisen kriteerien täyttymistä valvotaan tarkasti rakentamisen aikana.



Energiatehokkuus

JM Suomen Joutsenmerkkikotien energialuokka on aina A, joka ylittää rakennusallalla vaaditun energiatehokkuuden.



Materiaalit

Joutsenmerkityssä kodissa on laadukkaat ja kestävät materiaalit, jotka on valittu tarkan ja tutkitun prosessin kautta. Ne ovat Joutsenmerkin hyväksymiä ja ympäristöystävällisiä - lattiasta kattoon ja rakenteista pintamateriaaleihin.



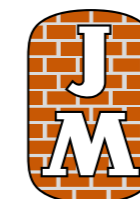
Turvallisuus

Voit luottaa siihen, että taloon valitut tuotteet ovat ympäristöystävällisiä ja turvallisia niin rakentajalle kuin asukkaalle.



Tulevaisuus

Joutsenmerkki tekee korkoa kodille. Se on mitattavaa arvoa, kun tulevaisuudessa muuta saman ikäistä rakennuskantaa vertaa Joutsenmerkkikotiin.



Huoneistoluettelo

Asunto	Kerros	Huoneiston tyyppi	Pinta-ala
A1	2. kerros	2H+KT	40,5
A2	2. kerros	2H+KT	40,0
A3	2. kerros	1H+KT	32,0
A4	2. kerros	2H+KT	41,5
A5	2. kerros	2H+KT	40,5
A6	2. kerros	2H+KT	39,0
A7	2. kerros	2H+KT	40,5
A8	2. kerros	1H+KT	31,5
A9	2. kerros	1H+KT	30,5
A10	2. kerros	1H+KT	31,0
A11	2. kerros	1H+KT	32,0
A12	3. kerros	2H+KT	40,5
A13	3. kerros	2H+KT	40,0
A14	3. kerros	1H+KT	32,0
A15	3. kerros	1H+KT	32,0
A16	3. kerros	2H+KT	41,5
A17	3. kerros	2H+KT	40,5
A18	3. kerros	2H+KT	39,0
A19	3. kerros	2H+KT	40,5
A20	3. kerros	1H+KT	31,5
A21	3. kerros	1H+KT	30,5
A22	3. kerros	1H+KT	31,0
A23	3. kerros	1H+KT	32,0
A24	4. kerros	2H+KT	40,5
A25	4. kerros	2H+KT	40,0
A26	4. kerros	1H+KT	32,0
A27	4. kerros	1H+KT	32,0
A28	4. kerros	2H+KT	41,5
A29	4. kerros	2H+KT	40,5
A30	4. kerros	2H+KT	39,0
A31	4. kerros	2H+KT	40,5
A32	4. kerros	1H+KT	31,5
A33	4. kerros	1H+KT	30,5
A34	4. kerros	1H+KT	31,0
A35	4. kerros	1H+KT	32,0

Asunto	Kerros	Huoneiston tyyppi	Pinta-ala
A36	5. kerros	2H+KT	40,5
A37	5. kerros	2H+KT	40,0
A38	5. kerros	1H+KT	32,0
A39	5. kerros	1H+KT	32,0
A40	5. kerros	2H+KT	41,5
A41	5. kerros	2H+KT	40,5
A42	5. kerros	2H+KT	39,0
A43	5. kerros	2H+KT	40,5
A44	5. kerros	1H+KT	31,5
A45	5. kerros	1H+KT	30,5
A46	5. kerros	1H+KT	31,0
A47	5. kerros	1H+KT	32,0
A48	6. kerros	2H+KT	41,0
A49	6. kerros	2H+KT	40,5
A50	6. kerros	1H+KT	32,5
A51	6. kerros	1H+KT	33,0
A52	6. kerros	2H+KT	42,0
A53	6. kerros	2H+KT	41,0
A54	6. kerros	2H+KT	39,5
A55	6. kerros	2H+KT	41,0
A56	6. kerros	1H+KT	32,5
A57	6. kerros	1H+KT	31,0
A58	6. kerros	1H+KT	31,5
A59	6. kerros	1H+KT	32,5
A60	7. kerros	2H+KT	41,0
A61	7. kerros	2H+KT	40,5
A62	7. kerros	1H+KT	32,5
A63	7. kerros	1H+KT	33,0
A64	7. kerros	2H+KT	42,0
A65	7. kerros	2H+KT	41,0
A66	7. kerros	2H+KT	39,5
A67	7. kerros	2H+KT	41,0
A68	7. kerros	1H+KT	32,5
A69	7. kerros	1H+KT	31,0
A70	7. kerros	1H+KT	31,5

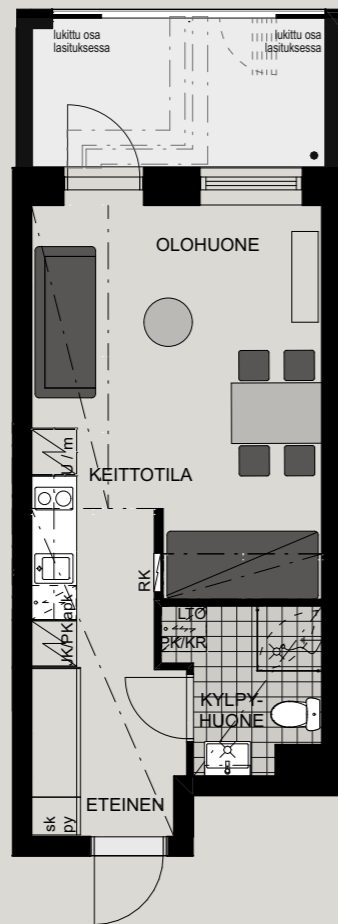
Huoneistoluettelo

Asunto	Kerros	Huoneiston tyyppi	Pinta-ala
A71	7. kerros	1H+KT	32,5
A72	8. kerros	2H+KT	41,0
A73	8. kerros	2H+KT	40,5
A74	8. kerros	1H+KT	32,5
A75	8. kerros	1H+KT	33,0
A76	8. kerros	2H+KT	42,0
A77	8. kerros	2H+KT	41,0
A78	8. kerros	2H+KT	39,5
A79	8. kerros	2H+KT	41,0
A80	8. kerros	1H+KT	32,5
A81	8. kerros	1H+KT	31,0
A82	8. kerros	1H+KT	31,5
A83	8. kerros	1H+KT	32,5
A84	9. kerros	4H+KT+S	82,5
A85	9. kerros	3H+KT+S	67,5
A86	9. kerros	4H+KT+S	83,5
A87	9. kerros	3-4H+KT+S	81,5
A88	9. kerros	3H+KT+S	65,0
A89	9. kerros	3H+KT+S	65,5
A90	10. kerros	4H+KT+S	82,5
A91	10. kerros	3H+KT+S	67,5
A92	10. kerros	4H+KT+S	83,5
A93	10. kerros	3-4H+KT+S	81,5
A94	10. kerros	3H+KT+S	65,0
A95	10. kerros	3H+KT+S	65,5
A96	11. kerros	4H+KT+S	83,0
A97	11. kerros	3H+KT+S	67,5
A98	11. kerros	4H+KT+S	84,0
A99	11. kerros	3-4H+KT+S	82,0
A100	11. kerros	3H+KT+S	65,5
A101	11. kerros	3H+KT+S	66,0
A102	12. kerros	4H+KT+S	83,0
A103	12. kerros	3H+KT+S	67,5
A104	12. kerros	4H+KT+S	84,0
A105	12. kerros	3-4H+KT+S	82,0

Asunto	Kerros	Huoneiston tyyppi	Pinta-ala
A106	12. kerros	3H+KT+S	65,5
A107	12. kerros	3H+KT+S	66,0
A108	13. kerros	4H+KT+S	83,0
A109	13. kerros	3H+KT+S	67,5
A110	13. kerros	4H+KT+S	84,0
A111	13. kerros	3-4H+KT+S	82,0
A112	13. kerros	3H+KT+S	65,5
A113	13. kerros	3H+KT+S	66,0
A114	14. kerros	4H+KT+S	83,0
A115	14. kerros	3H+KT+S	67,5
A116	14. kerros	4H+KT+S	84,0
A117	14. kerros	3-4H+KT+S	82,0
A118	14. kerros	3H+KT+S	65,5
A119	14. kerros	3H+KT+S	66,0
A120	15. kerros	4H+KT+S	83,0
A121	15. kerros	3H+KT+S	67,5
A122	15. kerros	4H+KT+S	84,0
A123	15. kerros	3-4H+KT+S	82,0
A124	15. kerros	3H+KT+S	65,5
A125	15. kerros	3H+KT+S	66,0
A126	16. kerros	4H+KT+S	88,5
A127	16. kerros	4H+KT+S	89,5
A128	16. kerros	3-4H+KT+S	82,0
A129	16. kerros	3H+KT+S	65,5
A130	16. kerros	3H+KT+S	66,0

1h+kt

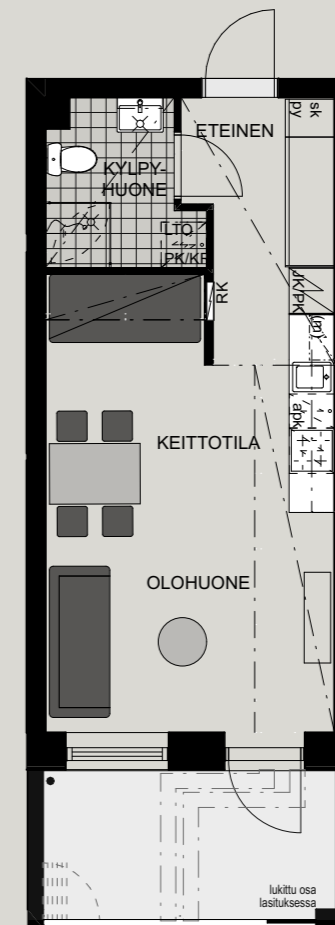
30,5m²



Tehokas yksiö
 Avokeittiö ja olohuone
 Erillinen eteinen
 Lasitettu parveke

1h+kt

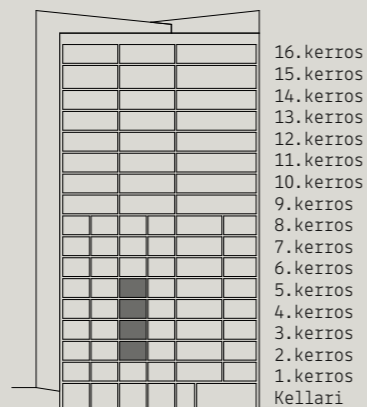
32,0m²



Tehokas yksiö
 Erillinen eteinen
 Toimiva avokeittiö ja olohuone
 Lasitettu parveke avautuu etelään

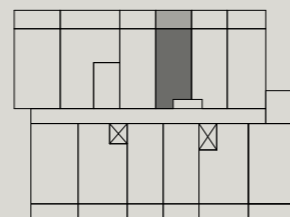
ASUNTO OY ESPOON
 MÄNTYLÄNHUIPPU

Asunto A21 3.kerros



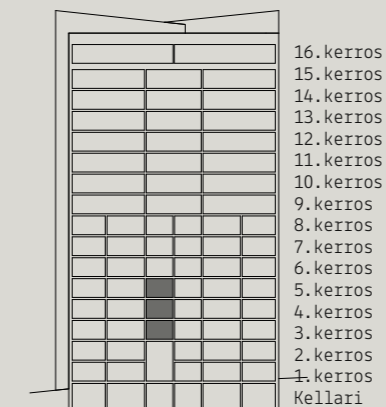
0 1 2 3 4 5m

Mittakaava 1:100



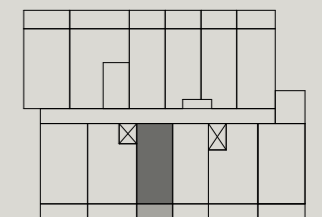
ASUNTO OY ESPOON
 MÄNTYLÄNHUIPPU

Asunto A39 5.kerros



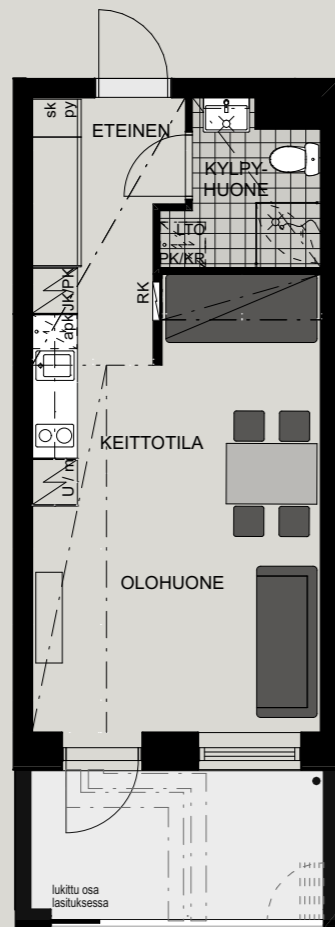
0 1 2 3 4 5m

Mittakaava 1:100



1h+kt

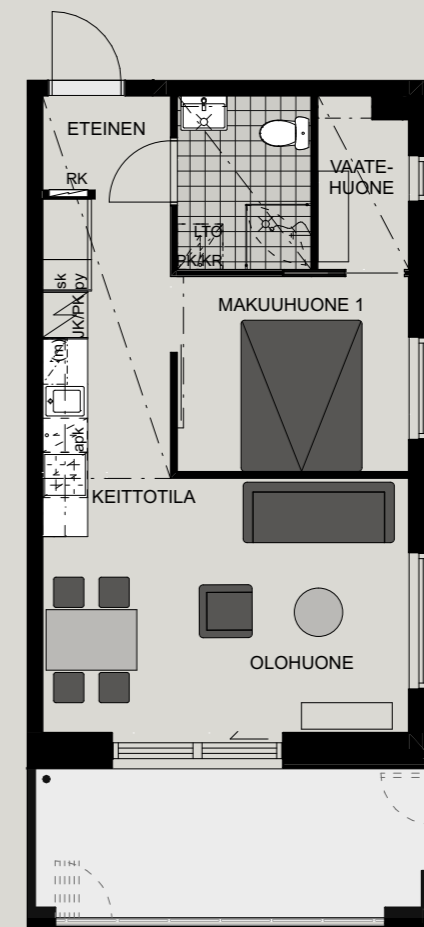
32,0m²



Kompakti yksiö
 Erillinen eteinen
 Avokeittiö ja olohuone
 Lasitettu parveke avautuu etelään

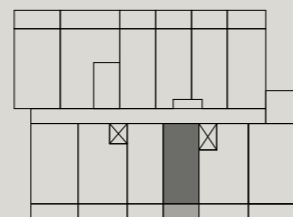
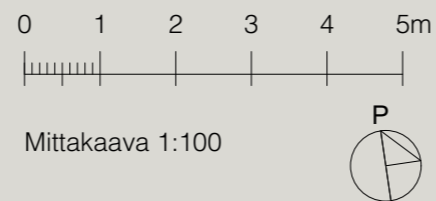
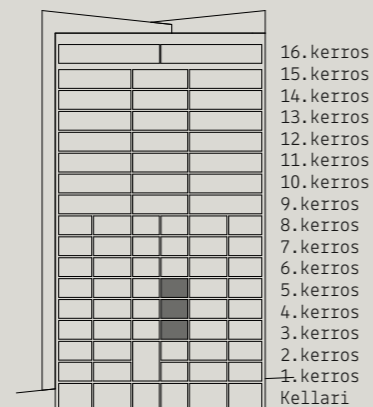
2h+kt

41,0m²

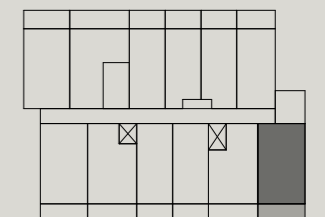
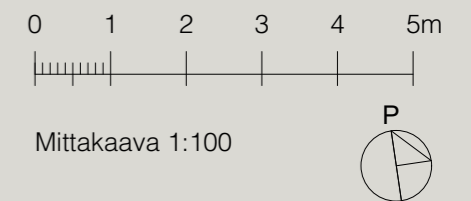
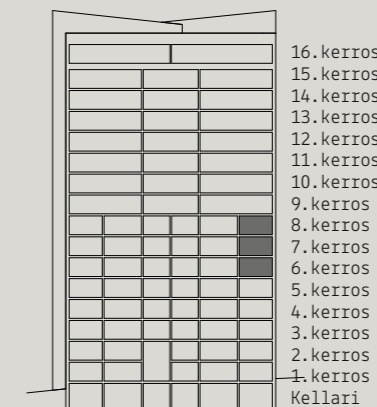


Tyylikäs kaksio
 Keittiö ja olohuone yhtä tilaa
 Makuuhuoneen yhteydessä oma vaatehuone
 Vaatehuoneeseen mahdollista sijoittaa pieni työpiste
 Lasitettu parveke, joka avautuu etelään

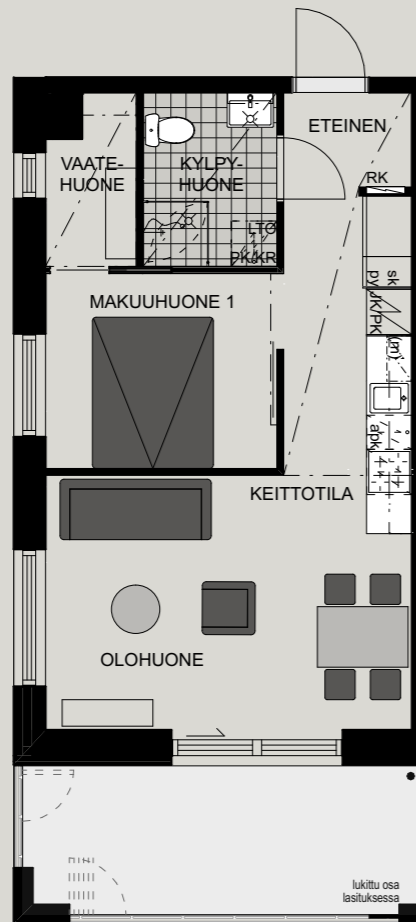
**ASUNTO OY ESPOON
 MÄNTYLÄNHUIPPU**
 Asunto A14 3.kerros



**ASUNTO OY ESPOON
 MÄNTYLÄNHUIPPU**
 Asunto A72 8.kerros



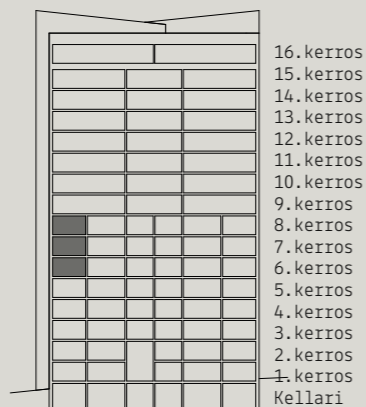
2h+kt 41,0m²



- Kompakti kulmakaksio
- Keittiö avautuu olohuoneeseen
- Makuuhuoneen yhteydessä oma vaatehuone
- Vaatehuoneen yhteyteen mahdollista sijoittaa työpiste
- Lasitettu parveke avautuu etelään

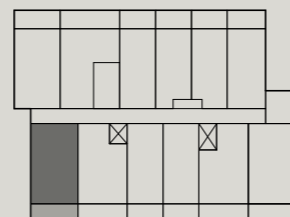
ASUNTO OY ESPOON MÄNTYLÄNHUIPPU

Asunto A77 8.kerros



0 1 2 3 4 5m

Mittakaava 1:100



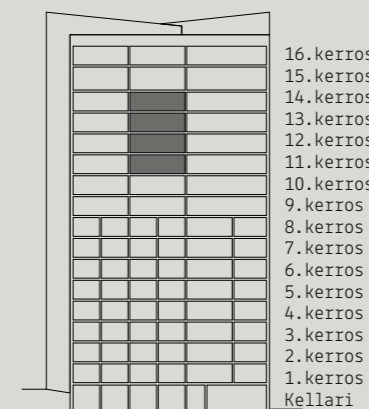
3h+kt+s 65,5m²



- Toimiva kolmio talon ylimmissä kerroksissa
- Saarekkeellinen keittiö avautuu olohuoneeseen
- Vaatehuoneen ansiosta mukavasti säilytystilaa
- Kylpyhuoneen yhteydessä oma sauna
- Kylpyhuoneen lisäksi erillinen wc
- Liukuovellinen lasitettu parveke

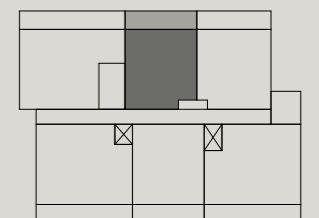
ASUNTO OY ESPOON MÄNTYLÄNHUIPPU

Asunto A112 13.kerros



0 1 2 3 4 5m

Mittakaava 1:100



3h+kt+s

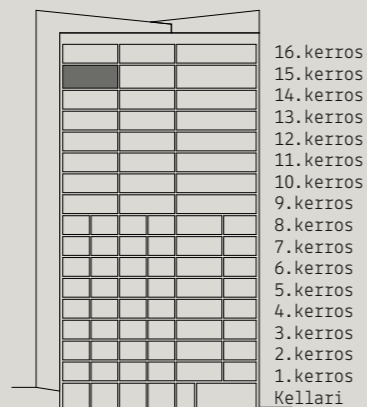
66,0m²

- Tyylikäs kolmio
- Avara keittiö-olohuone
- Toisen makuuhuoneen yhteydessä vaatehuone
- Kylpyhuoneen yhteydessä oma sauna
- Kylpyhuoneen lisäksi erillinen wc
- Leveä lasitettu parveke



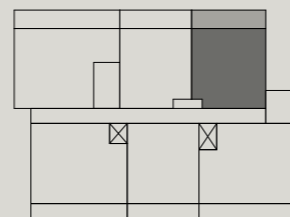
ASUNTO OY ESPOON MÄNTYLÄNHUIPPU

Asunto A125 15.kerros



0 1 2 3 4 5m

Mittakaava 1:100



3h+kt+s

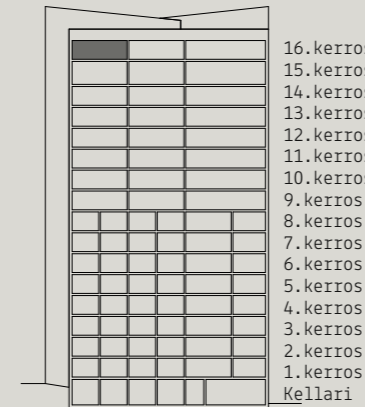
66,0m²

- Toimiva ylimmän kerroksen kulmakolmio
- Avara olohuone-keittiö
- Toisen makuuhuoneen yhteydessä vaatehuone
- Erillinen wc
- Kylpyhuoneen jatkona oma sauna
- Leveä lasitettu parveke



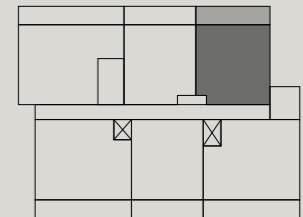
ASUNTO OY ESPOON MÄNTYLÄNHUIPPU

Asunto A130 16.kerros

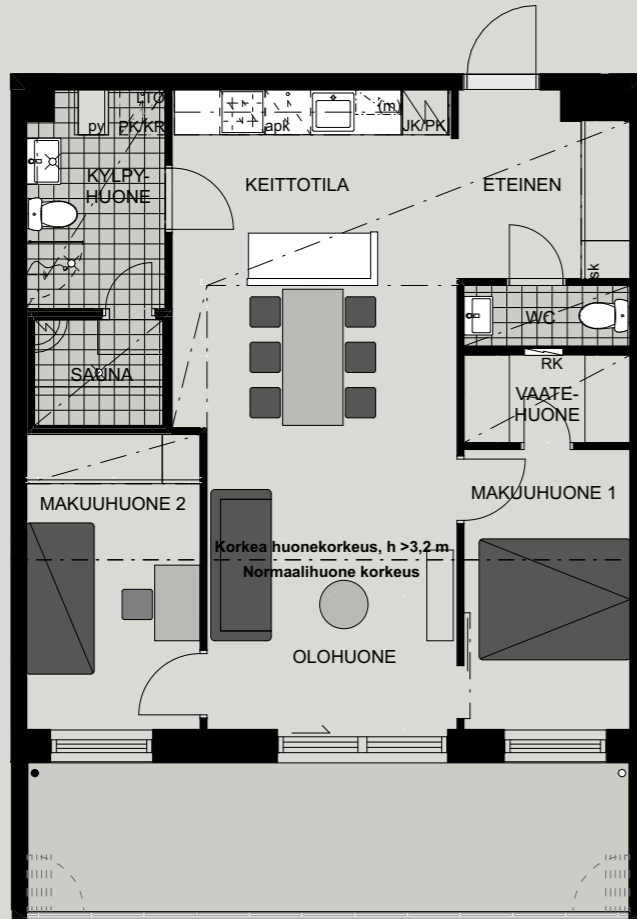


0 1 2 3 4 5m

Mittakaava 1:100



3h+kt+s 67,5m²



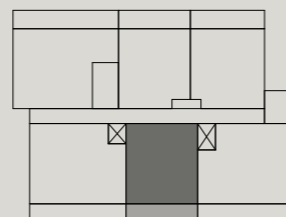
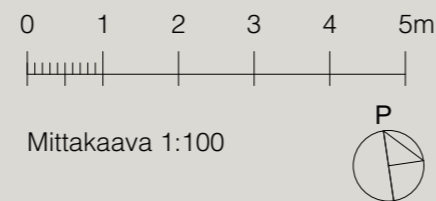
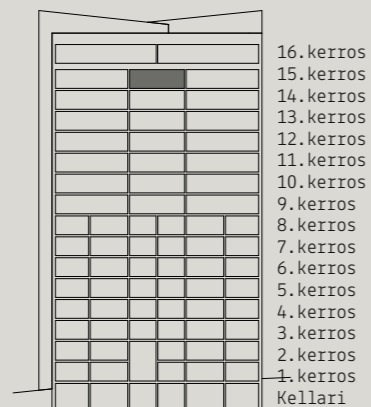
- Tyylikäs kolmio
- Saarekkeellinen keittiö avautuu olohuoneeseen
- Osassa asuntoa tavallista korkeampi huonekorkeus
- Päämakuuhuoneen yhteydessä vaatehuone
- Kylpyhuoneen yhteydessä oma sauna
- Kylpyhuoneen lisäksi erillinen wc
- Leveä lasitettu parveke avautuu etelään

3-4h+kt+s 82,0m²



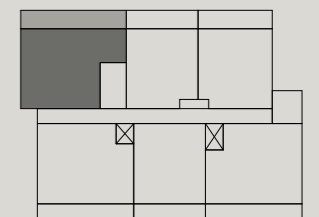
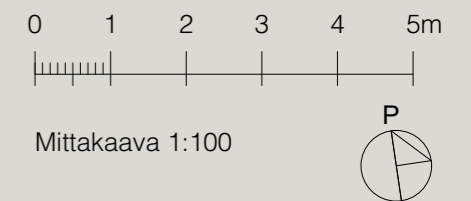
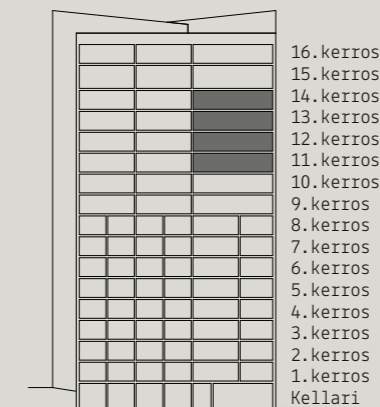
- Hulpea kulma-asunto
- Keittiö ja olohuone yhtä tilaa
- Eteisessä hyvin säilytystilaa
- Päämakuuhuoneen yhteydessä vaatehuone
- Kylpyhuoneen yhteydessä oma sauna
- Kylpyhuoneen lisäksi erillinen wc
- Liukuovellinen lasitettu parveke

ASUNTO OY ESPOON
MÄNTYLÄNHUIPPU
Asunto A121 15.kerros



ASUNTO OY ESPOON
MÄNTYLÄNHUIPPU

Asunto A111 13.kerros



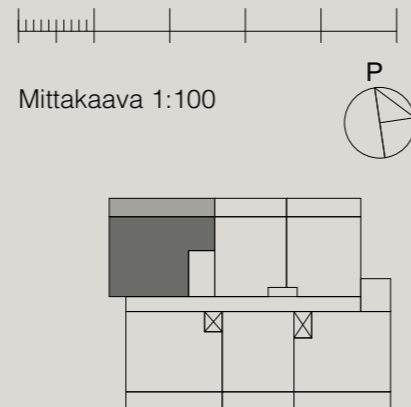
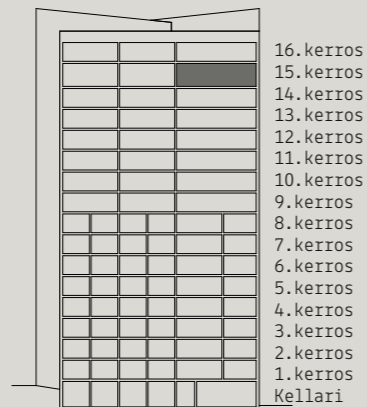
3-4h+kt+s

82,0m²



- Hulpea kulma-asunto
- Keittiö ja olohuone yhtä tilaa
- Päämakuuhuoneessa vaatehuone
- Kylpyhuoneen yhteydessä oma sauna
- Kylpyhuoneen lisäksi erillinen wc
- Leveä, liukuovellinen lasitettu parveke

ASUNTO OY ESPOON
MÄNTYLÄNHUIPPU
Asunto A123 15.kerros



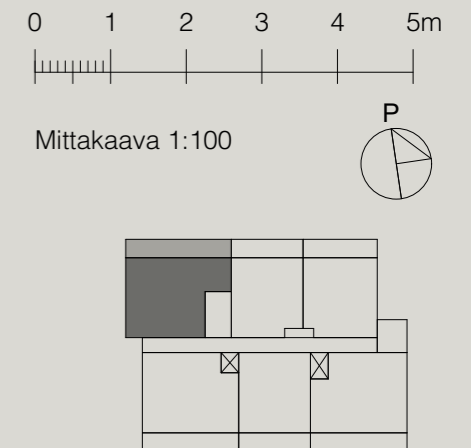
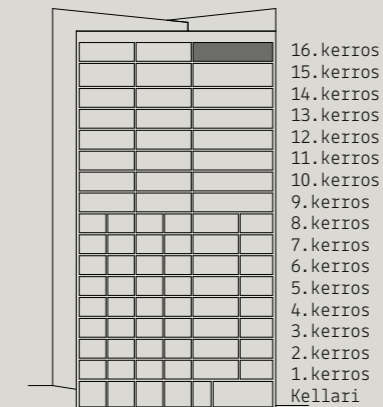
3-4h+kt+s

82,0m²



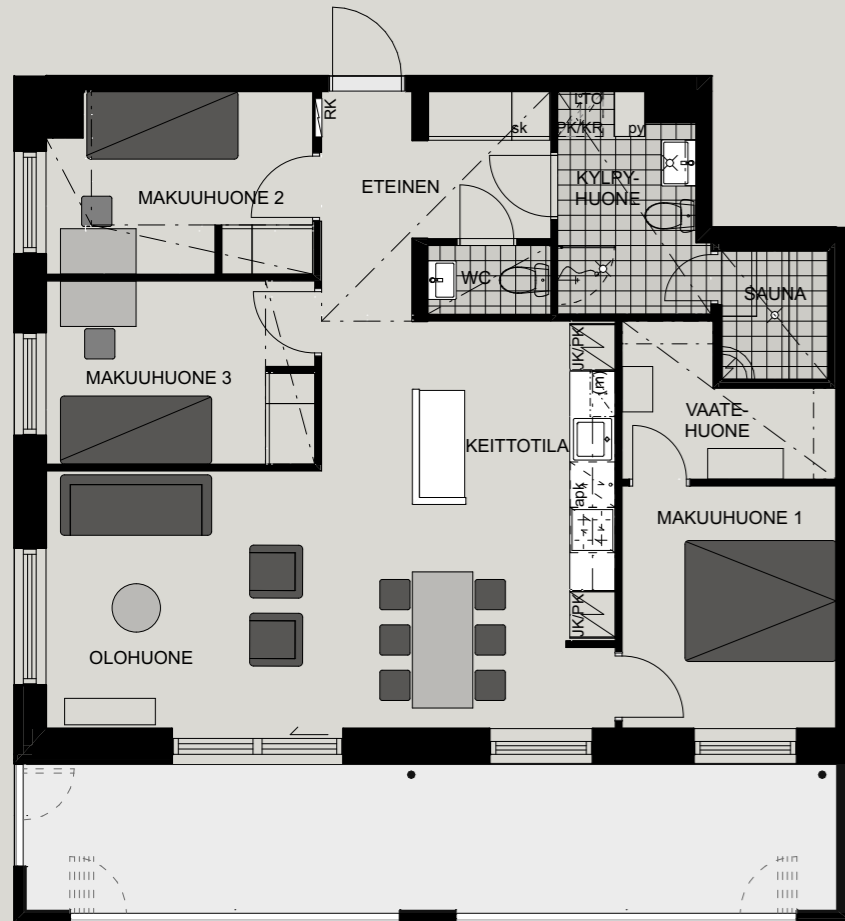
- Kulma-asunto ylimmässä kerroksessa
- Toimiva keittiö-olohuone
- Päämakuuhuoneessa vaatehuone
- Kylpyhuoneen yhteydessä oma sauna
- Kylpyhuoneen lisäksi erillinen wc
- Leveä, liukuovellinen lasitettu parveke

ASUNTO OY ESPOON
MÄNTYLÄNHUIPPU
Asunto A128 16.kerros



4h+kt+s

83,5m²



Tilava kulma-asunto

Kolme makuuhuonetta ja päämakuuhuoneen yhteydessä oma vaatehuone

Saarekkeellinen keittiö sekä ilmava olohuone

Eteisen yhteydessä erillinen wc

Kylpyhuoneen jatkona oma sauna

Leveä, liukuovellinen lasitettu parveke

4h+kt+s

84,0m²



Tyylikäs kulmaneliö

Saarekkeellinen keittiö avautuu olohuoneeseen

Päämakuuhuoneen yhteydessä vaatehuone

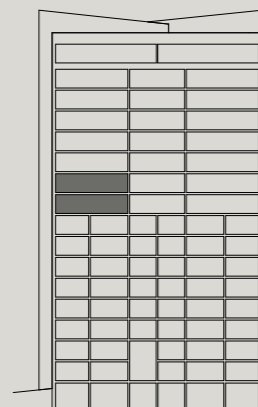
Kylpyhuoneen yhteydessä oma sauna

Kylpyhuoneen lisäksi erillinen wc

Koko asunnon levyinen lasitettu parveke, joka avautuu kohti etelää

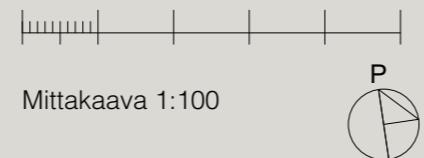
ASUNTO OY ESPOON
MÄNTYLÄNHUIPPU

Asunto A86 9.kerros

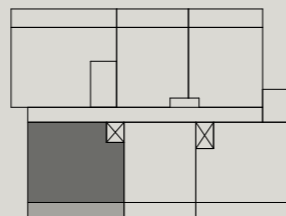


16.kerros
15.kerros
14.kerros
13.kerros
12.kerros
11.kerros
10.kerros
9.kerros
8.kerros
7.kerros
6.kerros
5.kerros
4.kerros
3.kerros
2.kerros
1.kerros
Kellari

0 1 2 3 4 5m



Mittakaava 1:100

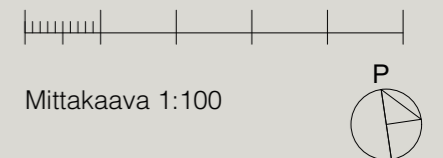


ASUNTO OY ESPOON
MÄNTYLÄNHUIPPU

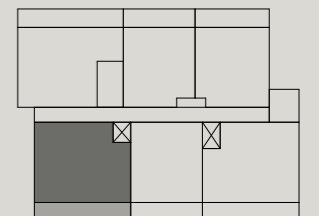
Asunto A116 14.kerros



16.kerros
15.kerros
14.kerros
13.kerros
12.kerros
11.kerros
10.kerros
9.kerros
8.kerros
7.kerros
6.kerros
5.kerros
4.kerros
3.kerros
2.kerros
1.kerros
Kellari

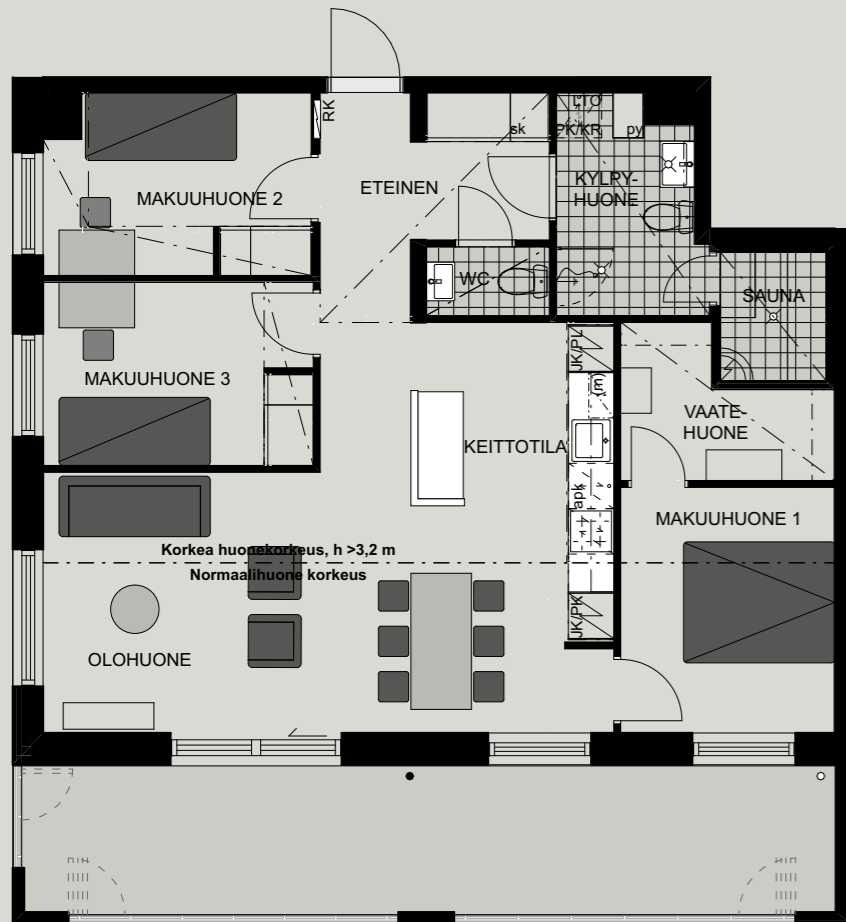


Mittakaava 1:100



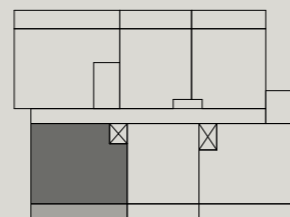
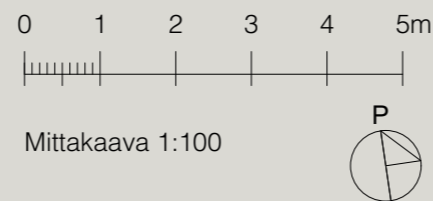
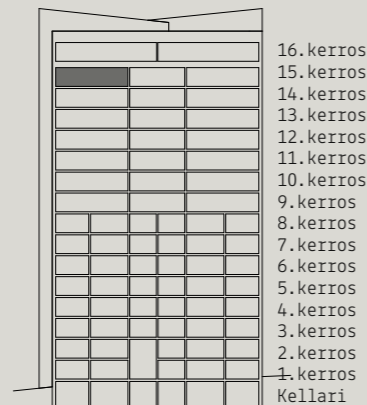
4h+kt+s

84,0m²



- Hulpea kulma-asunto 15. kerroksessa
- Saarekkeellinen keittiö ja ilmava olohuone
- Osassa asuntoa tavallista korkeampi huonekorkeus
- Päämakuuhuoneen yhteydessä vaatehuone
- Kylpyhuoneen yhteydessä oma sauna
- Kylpyhuoneen lisäksi erillinen wc
- Leveä lasitettu parveke avautuu etelään

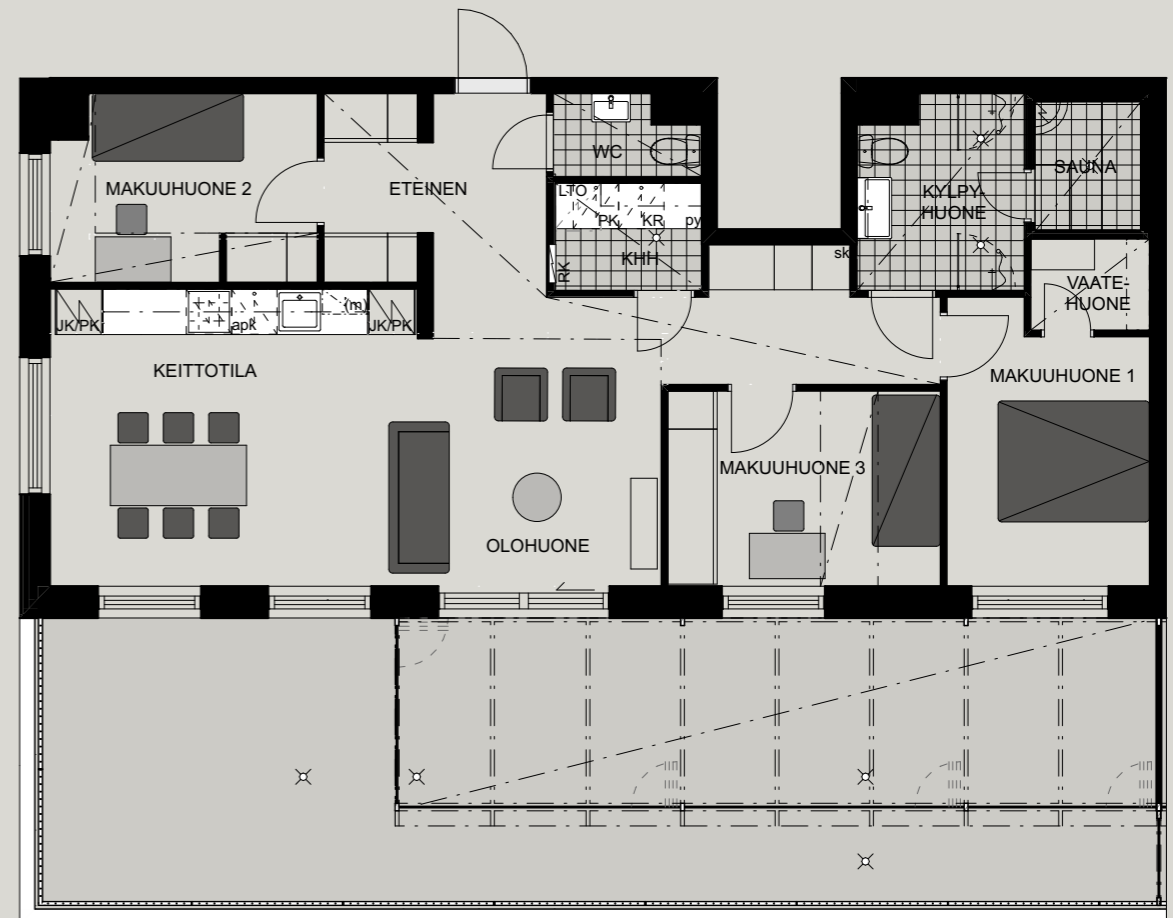
ASUNTO OY ESPOON
MÄNTYLÄNHUIPPU
Asunto A122 15.kerros



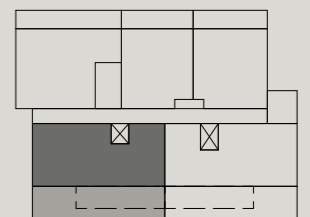
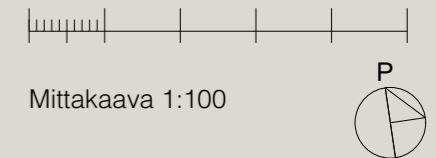
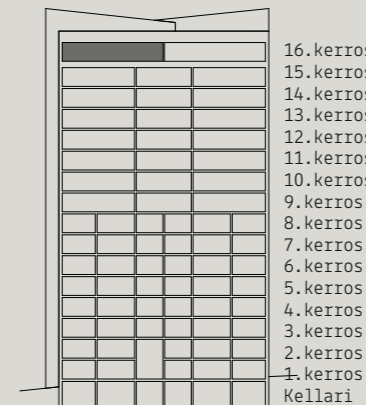
4h+kt+s

89,5m²

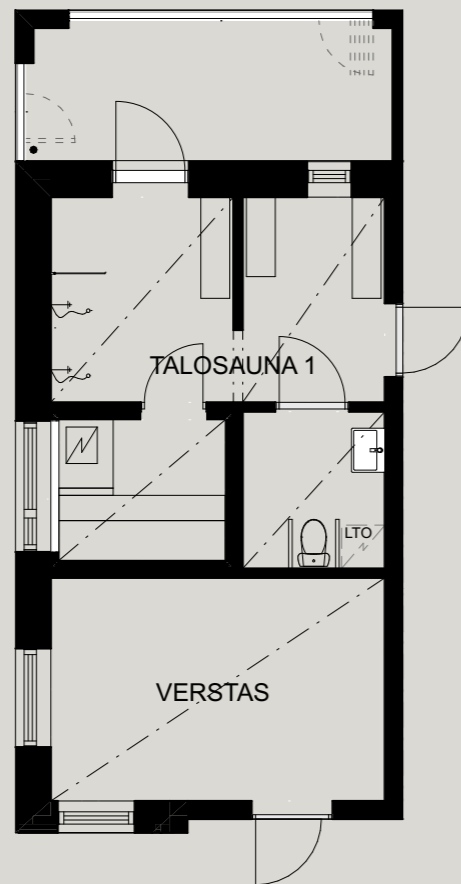
- Hulpea ylimmän kerroksen kulma-asunto
- Valoisa olohuone-keittiö
- Makuuhuoneissa mukavasti säilytystilaa ja päämakuuhuoneessa vaatehuone
- Kodinhoitohuone
- Kylpyhuoneessa tuplasuihkut sekä oma sauna, kylpyhuoneen lisäksi erillinen wc
- Oma suuri kattoterassi, josta osa on katettu ja lasitettu
- Kattoterassi avautuu etelään



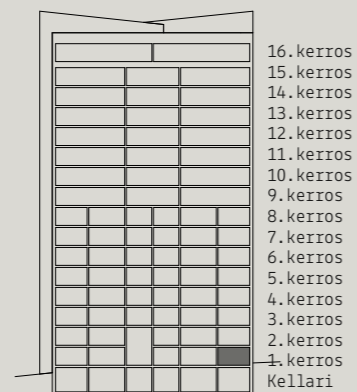
ASUNTO OY ESPOON
MÄNTYLÄNHUIPPU
Asunto A127 16.kerros



Talosauna 1 & Verstas



ASUNTO OY ESPOON
MÄNTYLÄNHUIPPU

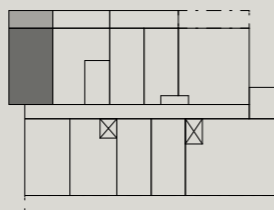


16. kerros
15. kerros
14. kerros
13. kerros
12. kerros
11. kerros
10. kerros
9. kerros
8. kerros
7. kerros
6. kerros
5. kerros
4. kerros
3. kerros
2. kerros
1. kerros
Kellari

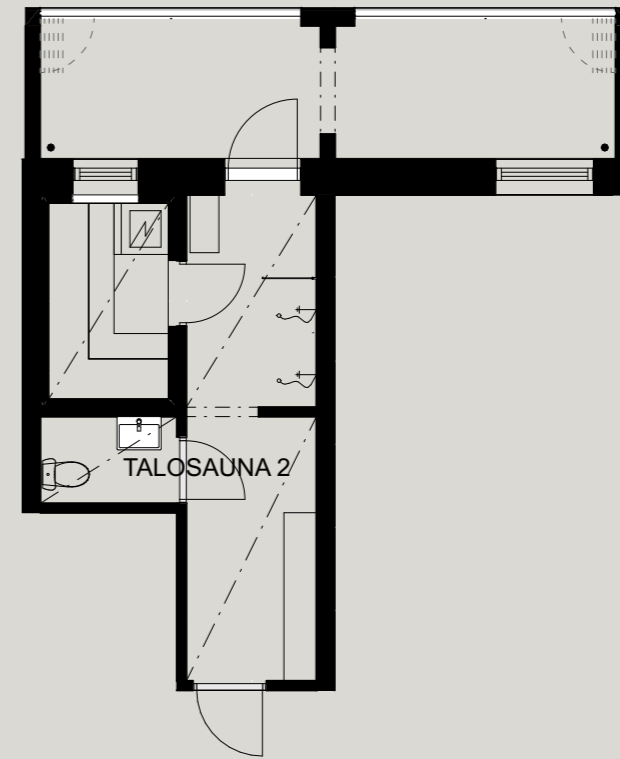
0 1 2 3 4 5m



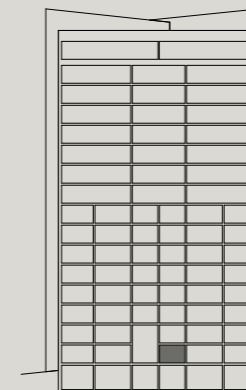
Mittakaava 1:100



Talosauna 2



ASUNTO OY ESPOON
MÄNTYLÄNHUIPPU

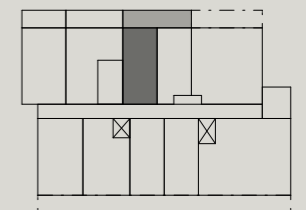


16. kerros
15. kerros
14. kerros
13. kerros
12. kerros
11. kerros
10. kerros
9. kerros
8. kerros
7. kerros
6. kerros
5. kerros
4. kerros
3. kerros
2. kerros
1. kerros
Kellari

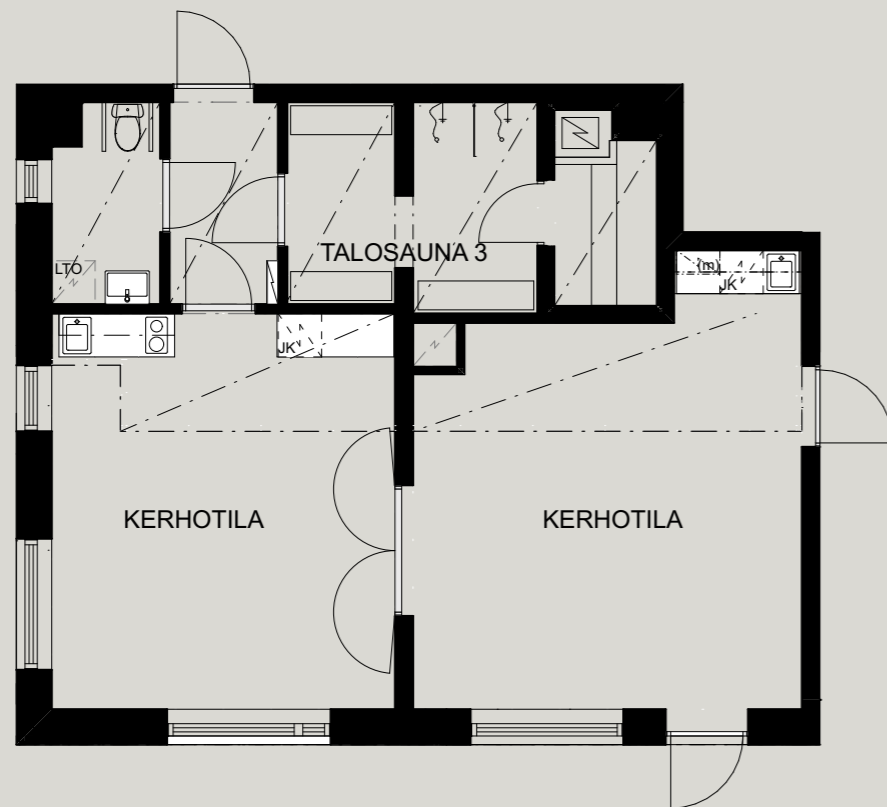
0 1 2 3 4 5m



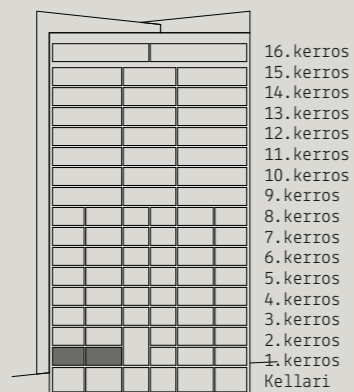
Mittakaava 1:100



Talosauna 3 & Kerhotilat



ASUNTO OY ESPOON
MÄNTYLÄNHUIPPU

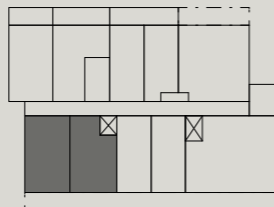


16. kerros
15. kerros
14. kerros
13. kerros
12. kerros
11. kerros
10. kerros
9. kerros
8. kerros
7. kerros
6. kerros
5. kerros
4. kerros
3. kerros
2. kerros
1. kerros
Kellari

0 1 2 3 4 5m



Mittakaava 1:100



1

PIHA-ALUEET

Mäntylänhuipun piha-alueella on erilaisia oleskelu- ja leikkialueita sekä pieni amfiteatteri asukkaiden käyttöön. Piha-alueiden toiminnot ovat kaikkien myös tulevaisuudessa rakennettavien yhtiöiden yhteisessä käytössä, mistä on määriteltä tarkemmin yhteisjärjestelysopimuksessa. Yhteisjärjestelysopimus koskee myös jätehuoltoa.

2

PYSÄKÖINTI

Osakas voi halutessaan ostaa pysäköintiin oikeuttavan osakkeen Puustellinkallion Pysäköinti Oy:stä. Kaikki Puustellinkallion Pysäköinti Oy:n autopaikat ovat nimeämättömiä ja niissä toimii joko sähköauton hidas- tai pikalataus. Puustellinkallion Pysäköinti Oy hallinnoi Puustellinkallion pysäköintilaitoksia ja tällä hetkellä osakkeen voi ostaa jo valmiiseen LPA-tontilla sijaitsevaan halliin tai korttelin kannen alaiseen halliin. Osakkeita on tarjolla rajoitetusti.

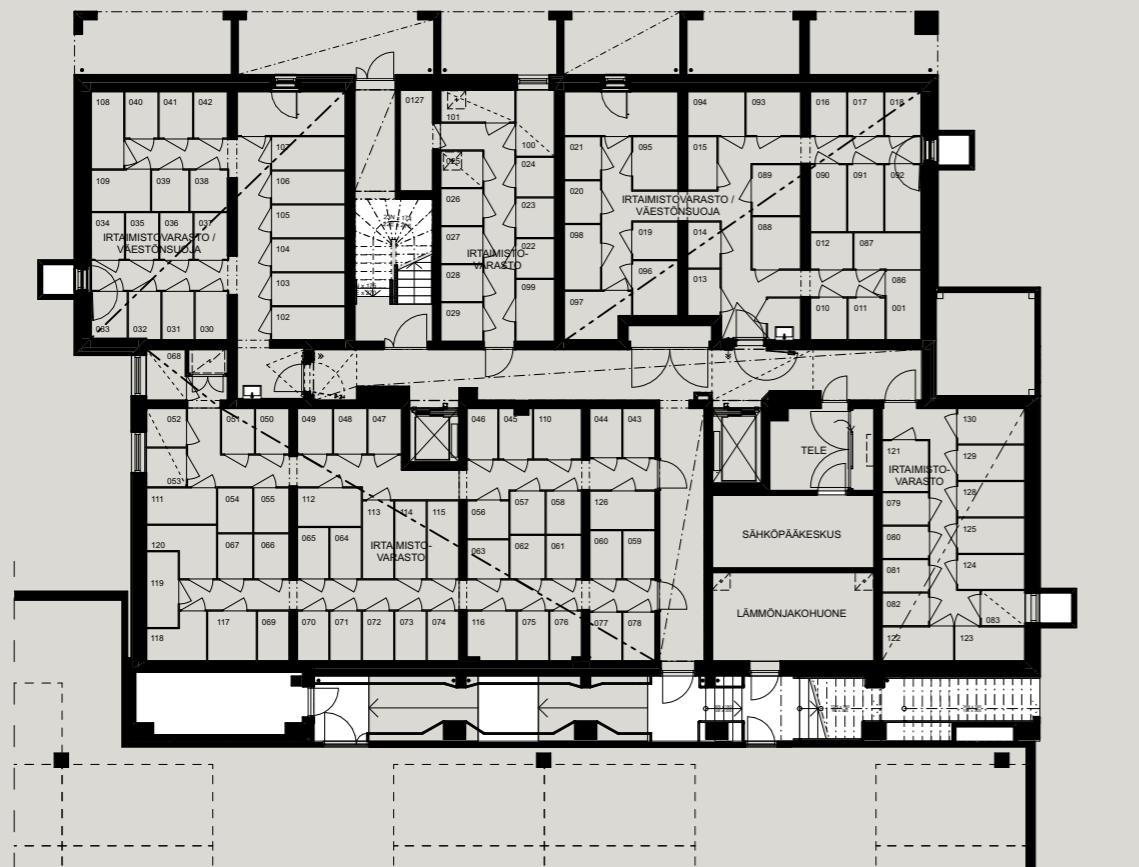
3

SÄILYTETTÄVÄT RAKENNUKSET

Puustellinkallion alueelle jää uudisrakennusten lomaan kaksi suojeltua rakennusta, joista toinen, Mäntylä, sijaitsee Mäntylänhuipun lähellä ja on antanut yhtiölle nimensäkin. Vanha rakennus tullaan kunnostamaan vuokra-asunnoiksi tulevaisuudessa. Aikataulu tämän osalta tulee tarkentumaan myöhemmin.

Kerroskavat

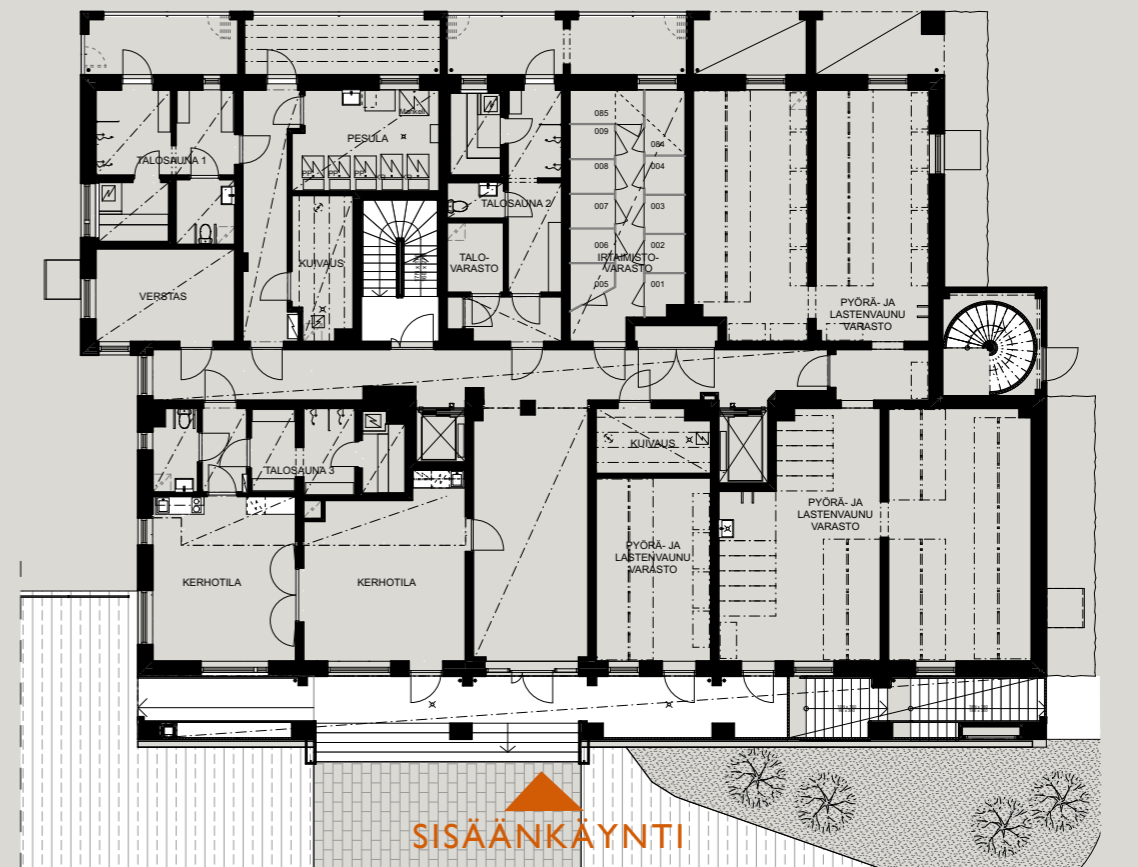
KELLARI



- 1 huone
- 2 huonetta
- 3 huonetta
- 4 huonetta

Kerroskavat

KERROS 1

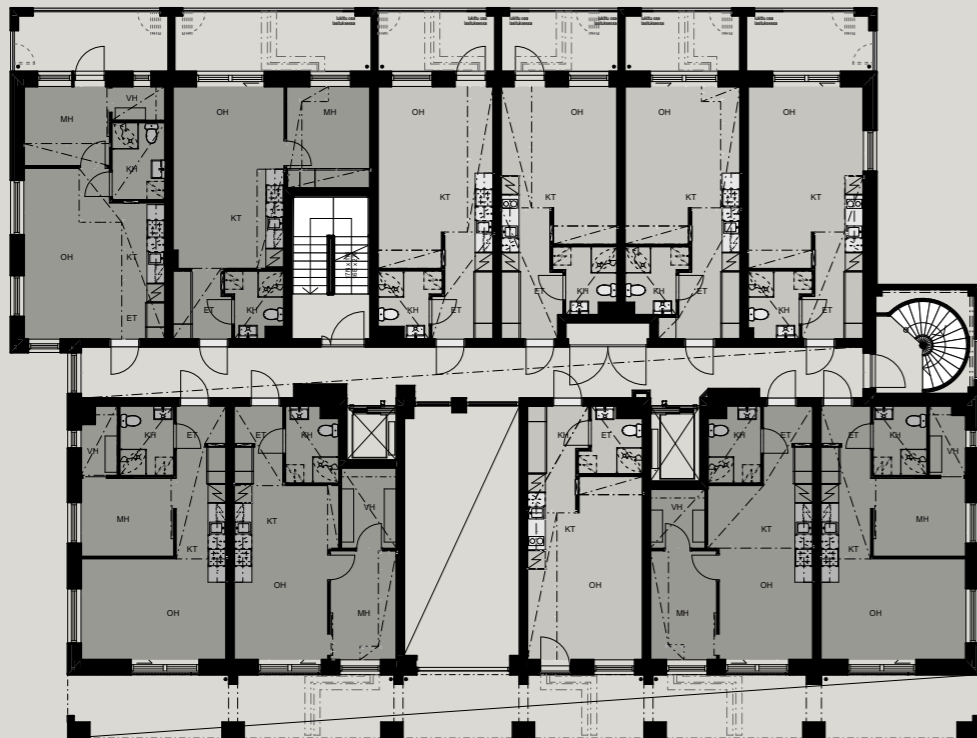


SISÄÄNKÄYNTI

- 1 huone
- 2 huonetta
- 3 huonetta
- 4 huonetta

Kerroskavat

KERROS 2



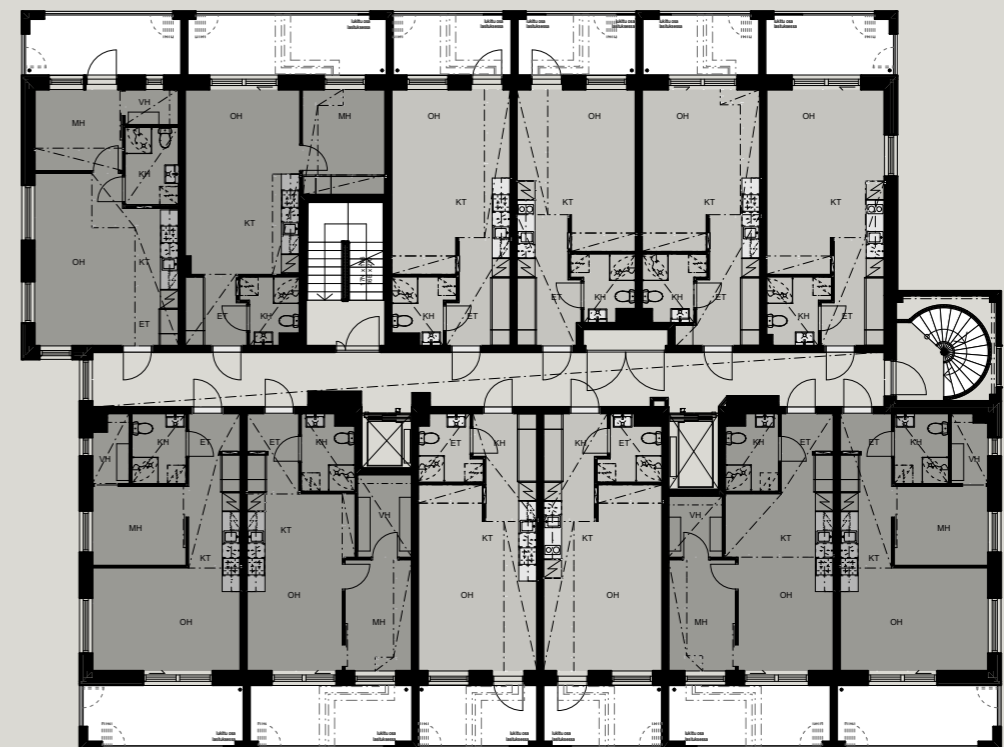
KERROS 3,4,5



- 1 huone
- 2 huonetta
- 3 huonetta
- 4 huonetta

Kerroskavat

KERROS 6,7,8



KERROS 9,10



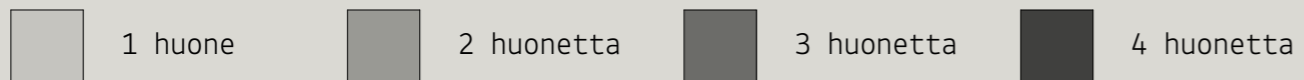
- 1 huone
- 2 huonetta
- 3 huonetta
- 4 huonetta

Kerroslohjat

KERROS 11,12,13,14



KERROS 15



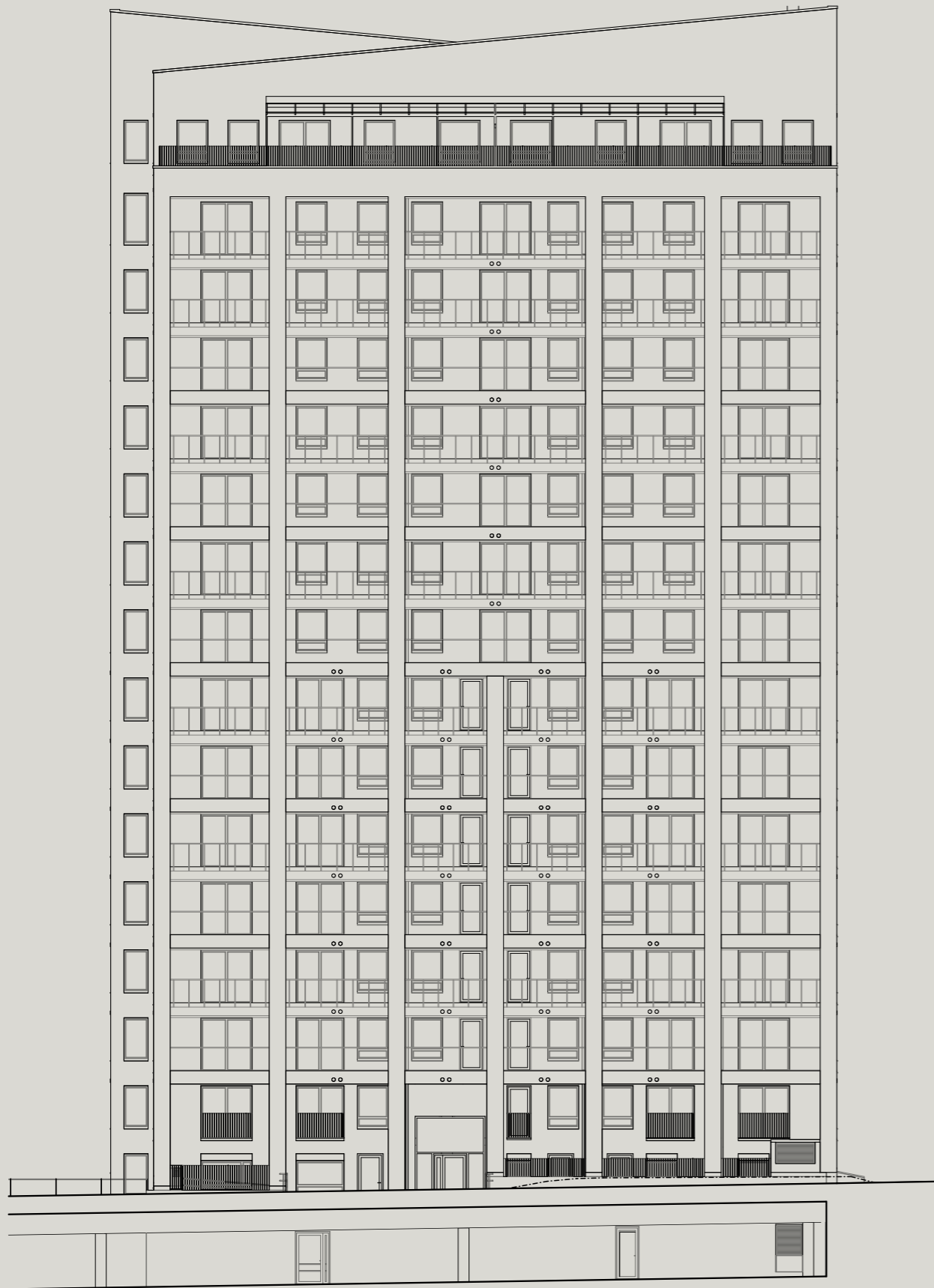
Kerroslohjat

KERROS 16



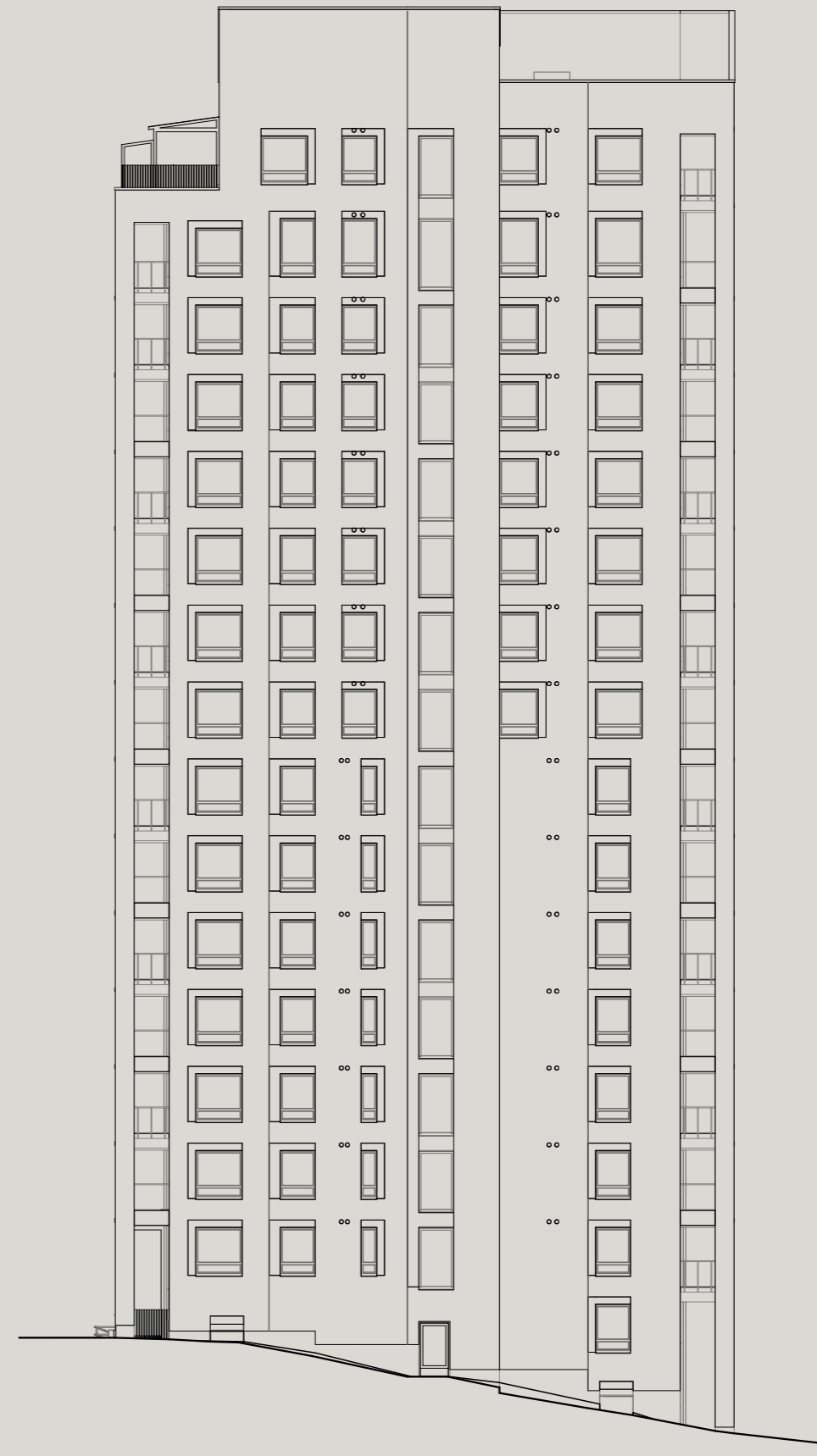
Julkisivut

ETELÄÄN



Julkisivut

ITÄÄN



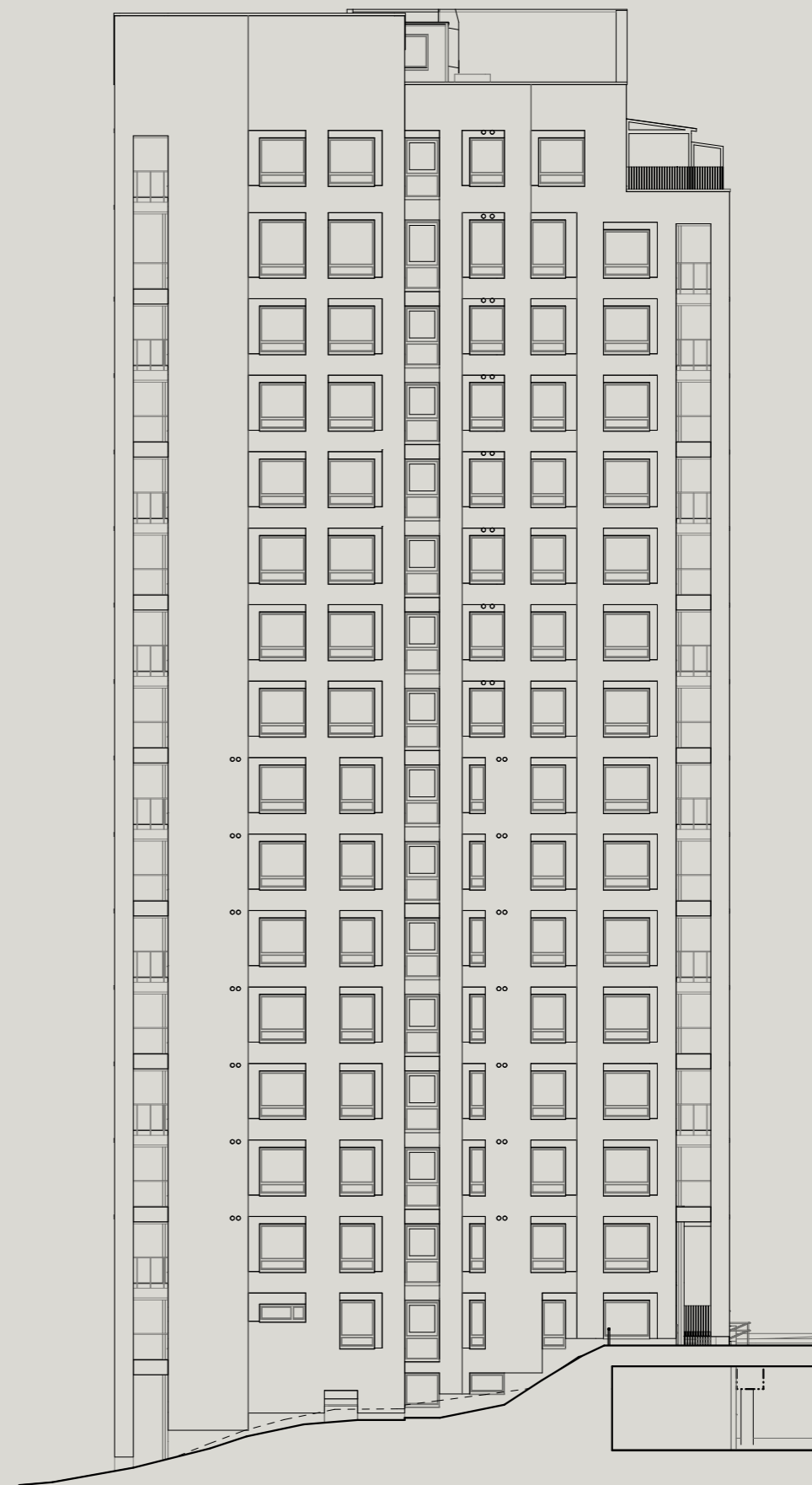
Julkisivut

POHJOISEEN



Julkisivut

LÄNTEEN



Huonekuvaus

Y L E I S T Ä Y H T I Ö S T Ä

Asunto Oy Espoon Mäntylänhuippu rakennetaan valinnaiselle vuokratontille, josta asunto-osakeyhtiö omistaa 1/2. Tämä tarkoittaa, että osakas voi lunastaa asuntokohtaisen osuuden koko tontin lunastushinnasta, tai maksaa siitä kuukausittaista tontinvuokravastiketta. Tontin lunastusosuus ei sisälly asuntojen velattomaan hintaan.

Yhtiö muodostuu kuudestatoista kerroksesta ja kellarista yhdellä porrashuoneella. Asuntoja yhtiöissä on yhteensä 130 kpl.

Yhteistilat sijoitetaan kellarikerroksen ja 1.kerrokseen.

Mäntylänhuippu rakennetaan pohjoismaisen ympäristömerkin, Joutsenmerkin kriteerien mukaisesti ja sille haetaan Joutsenmerkki -sertifikaattia.

Yhtiö on savuton, tupakointi on kielletty huoneistoissa ja parvekkeilla sekä kattoterasseilla. Ammattimainen lyhytaikainen majoitustoiminta on kielletty yhtiössä.

Lisätietoja ympäristöstä ja kaavoituksesta saa Espoon kaupunkisuunnittelukeskuksesta tai rakennusvalvontakeskuksesta (puh. 09-816 25300).

Y L E I S T Ä

Seinät	Kuivissa tiloissa maalattu valkoinen Kylpyhuoneissa ja wc:issä keraaminen laatta 1-2h+kt asuntojen keittiön työtasojen taustat laatoitetaan 3-4h+kt asuntojen keittiön välitilassa lasi
Lattiat	Kuivissa tiloissa tammiparketti Kylpyhuoneissa, saunoissa ja wc:issä keraaminen laatta
Katot	Kuivissa tiloissa ruiskutasoitettu valkoinen Kylpyhuoneessa ja saunassa kuusipanelointi Piirustuksissa merkittyihin kohtiin tehdään kipsilevyrakenteiset alakatot ja koteloinnit, jotka tasoitetaan sileäksi ja maalataan. Eteiset ja kylpyhuoneet: kattoihin asennetaan upotetut energiaa säästävät led-valaisimet erikoissuunnitelmien mukaan.
Ulko-ovi	Porrashuoneen ulko-ovi varustetaan ovipuhelimella
Asunnon ulko-ovi	Viilupintainen palo-ovi
Sisäovet	Huulletut valkoiset laakaovet
Oven karmit	Valkoiseksi maalattua puuta
Ovipainikkeet ja helat	Kromattuja vakioheloja
Ikkunalaudat	Kvartsikiveä
Jalkalistat	Maalattu valkoinen

E T E I N E N

Säilytys Eteis- ja huonekomo-osuudet ovat pääosin Elfa-hyllyjärjestelmällä

Huonekuvaus

K E I T T I Ö

Kiinteät kalusteet Keittiökaluasteiden ovet ovat tehtaan vakiomalliston ovia erikoissuunnitelmien mukaan. Pöytätasona on 1h+kt ja 2h+kt asunnoissa laminaattitaso, johon on kiinnitetty rst-allas kalustekaavion mukaan. Keittiön pöytätasona on 3h+kt ja 4h+kt asunnoissa kvartsikivitaso, johon on kiinnitetty rst-allas kalustekaavion mukaan. Jätevaunussa on lajitteluastiat neljälle jakeelle.

Kiinteät laitteet Asunnot varustetaan erillisellä induktiokeittotasolla ja erillisuunilla. Jääpakastinkaappi tai jääkaappi ja kaappipakastin pohjakuvien mukaisesti.

Kalustepeitteinen astianpesukone ja kalusteeseen sijoitettu integroitu mikroaaltouuni.

M A K U U H U O N E E T

Säilytys Elfan liukuovellinen säilytysjärjestelmä

V A A T E H U O N E

Varusteet Vaatehuoneessa on hyllyt ja vaatetanko.

K Y L P Y H U O N E J A W C

Kiinteät kalusteet Kylpyhuoneissa on tasoallas ja pesuallaskaappi kahdella laatikolla sekä sen yläpuolella peilikaappi. Erillis-wc:ssä on tasoallas ja pesuallaskaappi kahdella laatikolla sekä sen yläpuolella valaisinpeili.

Pesuhuoneessa on pyykinpesukoneliitäntä ja varaus pesutornille, jonka yläpuolella on asunnon ilmanvaihtokone.

Lisäksi Asuntokohtainen vedenmittaus, laatoituksen alla märkätiloissa määräysten mukainen sertifioitu vesieristys. Lattiakaivottoman erillis-wc:n vesieristys vain lattioissa.

S A U N A

Ovi Kokolasiovi mäntykarmilla

Lauteet Lämpömäntyä

Rakentaja pidättää oikeuden muutoksiin, jotka voivat poiketa tämän ennakkomarkkinoinnin aikaisen selosteen tiedoista. Ostajan on tutustuttava myös virallisiin myyntiasiakirjoihin ja vahvistettuihin suunnitelmiin ennen kauppakirjan allekirjoittamista. Tämä esite perustuu tilanteeseen 9/2022. Asuntojen markkinoinnissa annettavista tiedoista annetun asetuksen nro 130/2001 mukainen esite on nähtävissä asuntomyyjällä ja JM Suomi Oy:llä. Tämän esitteen piirustukset ja mallinnokset ovat visualisointeja ennen tarkennettujen suunnitelmien valmistumista ja voivat poiketa yksityiskohdiltaan toteutuvasta. Esitteeseen painetut värit ja mitat eivät välttämättä vastaa todellisuutta. Yllä luetellut pintamateriaalit ja tekniset tiedot ovat lyhennelmä rakennustapaselosteesta. Lopulliset yksityiskohdat määritellään myyntiasiakirjoissa.

Taloyhtiön tekniset tiedot

Perustukset	Rakennukset perustetaan rakennepiirustusten mukaisesti puhdistetun luonnontilaisen tai louhitun kallion varaan.
Alapohja	Alapohja on paikallavalettu kantava maanvastainen teräsbetonilaatta.
Välipohjat	Asuntojen välipohjat ovat paikallavalettua teräsbetonia, porrastasot ovat osin paikallavalettua teräsbetonia ja osin elementtirakenteisia teräsbetonilaattoja.
Yläpohja	Paikallavalettua teräsbetonia, lämmöneristeenä kevytsora
Katto	Vesikatto on tasakatto sisäpuolisella vedenpoistolla. Katemateriaalina on sirotepintainen kumibitumikermi.
Ulkoseinät	Ulkoseinät ovat pääosin tiililaattapintaisia sandwich-elementtejä. Lämmöneristeenä on polyuretaanieriste.
Asuntojen väliset seinät	Teräsbetonielementtejä, 16.kerroksen terassiasuinnoissa levyrakenteinen väliseinä
Kevyet väliseinät	Kipsilevypintaisia teräsrankaseiniä Kph-väliseinät EK-kipsilevyseiniä.
Ikkunat	Ikkunat ovat kolminkertaisia sisään aukeavia puualumiini-ikkunoita (MSE). Ikkunoiden sisäpuolet ovat valkoisiksi peittomaalattuja, ulkopuolella on alumiinia ja karmi on verhottu ulkopuolelta alumiinilla.
Parvekkeet	<p>Parvekelaatat ovat kerroksissa kellari - 8.krs pilareilla ja pieliementeillä tuettuja teräsbetonielementtejä erikoissuunnitelmien mukaan. Parvekelaatat ovat kerroksissa 9. - 16.krs ulokeparvekelaattoja erikoissuunnitelmien mukaan.</p> <p>Parvekkeissa käytetään parvekkeen sisäpuolista vedenpoistojärjestelmää. Parvekekattojen vedet ohjataan pohjois-puolelta vesikaton vedenpoistoon ja eteläpuolelta käännetyn katon vedenpoistoon.</p> <p>Lattiapintana on betonipinta ja neulahuopamatto. Kattopinta on maalattu betonipinta. Parvekekaiteet ovat alumiinirunkoisia lasikaiteita, parvekekaiteiden lasi on läpinäkyvä kirkas lasi. Parvekkeilla on kaiteiden yläpuolinen pääosin avattava parvekelasitus.</p>
Parvekeovet	Asuntotyyppistä riippuen joko yksilehtinen parvekeovi tai Profin -puurakenteinen liukulasiovi. Parvekeovi on ulkopuolisilta osilta alumiinilistoitettu ja Profinin-liukulasiovi puuverhottu. Profinin liukulasioyössä parvekeovipainikkeet ovat mattakromattuja.
Kattoterassit	Terassin lattiapinta on lämpökäsiteltyä terassilautaa. Huoneistojen terassien välissä oleva seinä tulee osittain yhdistymään katettuun rakenteeseen ja osittain avoterassin osalle. Seinä toimii näkösuojana ja katetun osan osalta palo-osastoivana rakenteena terassien välillä.
Portaat ja porrashuone	<p>Porrassyöksyt ovat graniittikivipintaisia elementtiumpiportaita. Porraskaiteet ovat maalattuja va-kio teräspinnakaiteita. Porraskäytävässä on kaksi auto-maattiovilla varustettua asuintalohissia.</p> <p>Erillinen hätäpoistumistieporras sijaitsee erillisessä kylmässä porrashuoneessa porraskäytävän päässä. Hätäpoistumistieporras tulee olemaan metallirakenteinen, ritiläaskelmin.</p>
Ilmanvaihto	Asunnossa on lämmön talteenotolla varustettu huoneistokohtainen koneellinen tulo-poistoilmanvaihtojärjestelmä. Asunnon ilmanvaihtoa voi tehostaa liesikuvusta
Lämmitys	Rakennukset liitetään kaukolämpöverkostoon. Lämmönjakelu tapahtuu vesikiertoisella patteriverkostolla. Kylpyhuoneiden lattioissa on sähköinen lattianlämmitys.
Vesijohtokalusteet	Kaikki vesijohtokalusteet ovat energiaa säästäviä. Keittiöhana on astianpesukoneliitännällä varustettu kaariputkihana. Allashanat ovat kromattuja yksiotehanoja. Suihkuhanat ovat termostaattihanoja.

Taloyhtiön tekniset tiedot

Vesijohdot	Vesijohdot toteutetaan pääosin seinän sisäisillä suojaputkellisilla vesijohdoilla. Osassa asuntoja on pinta-asenteiset komposiittivesijohdot kylpyhuonekalusteiden mukaisesti.
Jätevesiputket	Käytetyt jätevesiputket ovat kloorivapaita.
Antennipisteet	Yksi/asuinhuone, olohuoneessa kaksi. Yhtiö liitetään kaapeli-TV verkkoon.
Sähkö	Käytetyt voimavirtajohdot ovat kloorivapaita.
Energiatehokkuus	Yhtiön energialuokka on A.
Tietoliikenne	Asunto varustetaan laajakaistayhteydet mahdollistavalla data-kaapeloinnilla. Asunnon yhtiövastikkeeseen kuuluu vakiona 10 M nopeudella toimiva taloyhtiölaajakaista.
Yhteiset tilat	<p>Pääosa kohteen irtaimistovarastoista sijaitsee kellari-kerroksessa, jossa sijaitsee myös kohteen tekniset tilat. Osa kohteen irtaimistovarastoista sijaitsee väestösuojatiloissa kellarikerroksessa.</p> <p>Loput irtaimistovarastokopit, ulkoiluvälinevarastot, polkupyörävarastot, lastenvaunuvarastot, pesula, kuivaushuoneet, 3 kpl talosaunoja, kerhotila/verstas ja 2 kpl yhdistettävissä olevia kerhotiloja sijaitsevat 1.kerroksessa.</p>
Yhteisten tilojen valaistus	Yhteistiloihin suunnitellaan automaattinen tarveohjaus.
Jätehuolto	Yhtiön jätehuolto hoidetaan kansipiha-alueella sijaitsevalla syväkeräysjärjestelmällä. Samaa jätehuoltopistettä tulevat käyttämään myös muut yhtiöt yhteisjärjestelysopimuksen mukaisesti.
Piha-alueet	<p>Kansipiha ja yhtiöitä ympäröivät piha-alueet toteutetaan useammassa vaiheessa erikoissuunnitelman mukaan. Noin puolet kansipihasta sekä Mäntylänhuipun välittömässä yhteydessä olevat piha-alueet valmistuvat samaan aikaan Mäntylänhuipun kanssa. Kansipihalle tulee erilaisia yhteistoimintoja, kuten istuskeluryhmiä, pieni amfiteatteri ja leikkipaikkoja.</p> <p>Korttelin pohjoispuolelle, puistoon rajautuvaan osaan ja myöhemmin rakentuvien tornien väliin tullaan sijoittamaan kansipihaa palvelevia hulevesialueita, jotka maisemoidaan. Kansipihalle sijoitetaan puustoa ja kasvillisuutta erillisen pihasuunnitelman mukaisesti. Kansipihan istutustyöt tehdään urakkasuoritukseen kuuluvana erillisen istutussuunnitelmien mukaisesti.</p> <p>Ajoneuvoilla liikennöitävät alueet ovat pääosin kivettyjä ja leikkipaikat ovat turva-alustapintaisia.</p> <p>Asunto Oy Espoon Mäntylänhuippu on osallisena korttelin yhteisjärjestelysopimuksessa, joka ottaa kantaa mm. yhteisen kansipihan hoito- ja huoltotoimenpiteisiin sekä alueella sijaitseviin tekniikkoihin</p>
Autopaikoitus	Osakas voi halutessaan ostaa pysäköintiin oikeuttavan osakkeen Puustellinkallion Pysäköinti Oy:stä. Kaikki Puustellinkallion Pysäköinti Oy:n autopaikat ovat nimeämättömiä ja niissä toimii joko sähköauton hidas- tai pikalataus. Puustellinkallion Pysäköinti Oy hallinnoi Puustellinkallion pysäköintilaitoksia ja tällä hetkellä osakkeen voi ostaa jo valmiiseen LPA-tontilla sijaitsevaan halliin tai korttelin kannen alaiseen halliin. Osakkeita on tarjolla rajoitetusti.
Valaistus	Ulkovalaistus suunnitellaan tarveohjauksella.
Ulkovarusteet ja laitteet	Ulkovarusteet tehdään erillisen pihasuunnitelman mukaisesti.

Tervetuloa kotiin!

Uusi asunto tarjoaa seinät, lattian ja katon - se odottaa sinua tekemään siitä kodin.

Pohdi kodin toivottua tunnelmaa ja kokonaisuutta. Miltä koti tuntuu, kun astut ovesta sisään? Missä on sinun kotisi sydän? Mikä saa sinut viihtymään kotona, ja kaipaamaan sinne ollessasi poissa?

Kodin sisustusvalinnat tukevat toiveitasi. Tutustu seuraavilla sivuilla monipuoliseen sisustusvalikoimaamme ja valitse juuri sinun kotiisi sopivat materiaalit!

Sisustusvalinnat

Mäntylänhuipun eri asuntotyypeille on valittu juuri niille sopivat sisustusratkaisut vaihtoehtoiseen. Esitteen sisustusosiosta löydät ensin yksiöiden ja kaksioiden sisustusvalinnat ja niiden jälkeen kolmioiden ja neliöiden.

JM VALINTA

Uuden asunnon hintaan sisältyy huolellisesti laadittu kiinteän sisustuksen ja kodinkoneiden sisustussuunnitelma materiaalivalintoineen. Kutsumme suunnitelmaa JM Valinnaksi.

JM Valinta on sisustusammattilaistemme huolellisesti räätälöimä yhdistelmä, jonka voit valita kotiisi sellaisenaan. JM Valinnalle on myös materiaalikohtaisesti sekä veloitusettomia vaihtoehtoja että joitakin maksullisia lisä- ja muutostyömahdollisuuksia.

JM Valinta ei sido valintojasi; voit valita yhteen huoneeseen JM Valinnan mukaiset materiaalit, ja toiseen muuta monipuolisesta sisustusvalikoimastamme.

SISUSTUSTYÖKALU JA -TAPAAMINEN

Kaupanteon jälkeen JM:n sisustuskordinaattori kutsuu sinut käyttämään JM Sisustustyökäluä, jossa pääset tekemään oman kotisi sisustusvalinnat. Sisustustyökäluässä on myös mahdollisuus visualisoida eri materiaalivalintoja esimerkkituloissa.

Sisustuskordinaattori kutsuu sinut yhteen henkilökohtaiseen sisustustapaamiseen, jossa pääset tutustumaan JM Valintaan sekä muihin materiaaleihin tarkemmin.

LISÄ- JA MUUTOSTYÖT

Sisustustapaamisessa käydään myös läpi mahdolliset lisä- ja muutostyöt hintoineen. Toivomistasi muutoksista saat aina tarjouksen hyväksyttäväksesi. Huomaathan, että lisä- ja muutostöistä aiheutuu lisäkuluja.

Sisustusvalinnoille ilmoitetaan viimeinen tilauspäivämäärä asuntojen myyntivaiheen alkaessa. Viimeisen tilauspäivämäärän jälkeen lisä- ja muutostöitä ei ole enää mahdollista tilata.

Mikäli teet kaupat asunnosta sisustusvalintojen muutosaikataulun umpeutumisen jälkeen tai yhtiön jo valmistuttua, on asunto sisustettu JM Valinnan mukaisesti.

Esimerkkejä muutoksista, joita asuntoihin ei voida tehdä

YLEISTÄ:

Omat materiaalitointukset
Kalusteiden, kodinkoneiden ja muiden sisustusmateriaalien poisjättäminen
Asuntojen yhdistäminen
Lämmityspatterin lisääminen, poistaminen ja muuttaminen toiseen malliin
Lattialaatat kuivissa tiloissa
Sähkön jakokeskuksen siirto
Saunan lisäys
Takan lisäys
Kvartsikivisen ikkunalaudan vaihto muuhun
Keskuspölynimuri

KEITTIÖ:

Hanamuutokset
Huullettu keittotaso ja allas laminaatti- tai kivitason
Keittiösaareke pyörillä
Keittiösaareke vesiliitännällä
Sisäänrakennettu vesiliitäntä kylmälaitteessa tai kahvikoneessa

KYLPYHUONE, SAUNA JA WC:

Seinän sisään liukuva liukuovi kylpyhuoneen oveksi
Lattialaatan koon muuttaminen suuremmaksi
Poreamme ja sähkövaraus poreametta, höyrysuihkua tms. varten
Lisättävä erillis-wc tai wc/suihku
Hanamuutokset
Linjakaivo

PARVEKKEET JA TERASSIT:

Lasitusmuutokset
Ammeet, vesiliitännät, viemärit
Kesäkeittiöt, katokset ja lisävalaistus
Ilmalämpöpumput
Infrapunalämmitin
Ulkotakka



Sisustusvalinnat
yksiöt ja kaksiot



JM Valinta - yksiöt ja kaksiot

- Puustelli keittiö:
Yläkaappien kalusteovi kuultovärjätty valkoinen tammiviilu
Alakaappien kalusteovi tumma harmaa, satiini
- Valkoinen 30 mm laminaattityötaso
- Pöytäkaapeissa ja laatikostoissa musta metallinen lippavedin, seinäkaapit vetimettä
- Nauhamainen led-valaistus työtason valaistukseen.
Satiinilinssi takaa tasaisen ja häikäsemättömän valon
- Keittiön välitilassa kulmapistorasiat ABB Impressivo -sarjaa, väri valkoinen
- Keittiöhana Mora MMIX K7 pesukoneventtiilillä
- Kiltävä valkoinen laatta 30x46 cm pystyyn asennettuna
- Lagom T50 I -altainen rst-allas, päältä kiinnitettävä
- Siemens kodinkoneet
- Parketti Kährs Oak Sorrento, 3-sauvainen, valkomattalakattu
- Jalkalista valkoinen
- Seinät maalattu, himmeä valkoinen



Kvartsikiviset ikkunalaudat



Lattiassa klassinen 3-sauvainen valkomattalakattu tammiparketti



Käytännöllinen ja tyylikäs Elfa-säilytysjärjestelmä liukuovilla

Kylpyhuone yksiöt ja kaksiot

Kylpyhuoneen klassinen sisustus ja harmoninen tunnelma rauhoittavat kiireistä arkea ja tekevät elämästä hieman parempaa. Ylellinen spa-tunnelma syntyy kauniisti asetetuilla pyyhkeillä.



JM Valinta

- Svedbergs peilikaappi
- Svedbergs laatikosto, kivenharmaa
- Posliiniallas
- Metallivedin
- Kiiltävä valkoinen laatta, sauma valkoinen
- Mora MMIX allashana käsisuihkulla
- Beslag Design Base 200 -sarja Koukusto, 4-osainen, 2 kpl WC-paperiteline, 1 kpl Kiiltävä, tarrakiinnitteinen
- Katossa valkokuullotettu kuusipaneeli

JM pidättää oikeuden muutoksiin materiaaleissa ja materiaaloittimissa. Painoteknisistä syistä kuvat eivät täysin vastaa todellisuutta.

Säilytys yksiöt ja kaksiot

Vaatteet piiloutuvat tyylikkäisiin kaappeihin, kaikissa asunnoissa on toimivat ja muunneltavat Elfa-säilytysjärjestelmät. Eteisen kaapissa on peiliovet, makuuhuoneissa ovet ovat osin valkoiset. Osassa asuntoja on myös erillinen vaatehuone.



JM Valinta

Elfa-säilytysjärjestelmä

– makuuhuone

- Vista Plain -kehys, matta hopea
- Kirkas peili
- Valkoinen levy
- Hyllyt, kannattimet ja ripustuskiskot valkoisia



Huoneet yksiöt ja kaksiot

Tyylikäs himmeä tammiparketti ja valkoiseksi maalatut seinät luovat pohjan huoneiden sisustukselle. Sinun tyylisi kruunaa kokonaisuuden!

JM Valinta

- Ikkunoissa valkoiset sälekaihtimet.
- Parvekeovi pohjakuvan mukaan
- Valkoiset lämpöpatterit
- Kvartsikiviset ikkunalaudat Caesarstone Clamshell Honed
- Etulipaton verhokisko





Sisustusvalinnat
kolmiot ja neliöt



Lattiassa tyylikäs 1-sauvainen valkomattalakattu tammiparketti

JM Valinta - kolmiot ja neliöt

- Puustelli keittiö: Kalusteovet Cashmere Satin ja näkyvät rungon osat hiekansävyinen Kashmir. Pöytäkaapeissa ja laatikostoissa musta metallinen nuppivedin, seinäkaapit vetimettömiä
- Kiviseppiä kvartsikivitaso tumma harmaa 30 mm
- Tasoon alta kiinnitetty Franken teräsallas
- Nauhamainen led-valaistus työtason valaistukseen.
- Keittiön välitilassa kulmapistorasiat ABB Impressivo -sarjaa, väri valkoinen
- Keittiöhana Mora MMIX K7 pesukoneventtiilillä
- Välitilan tausta kiiltävä valkoinen lasi
- Siemens kodinkoneet
- Parketti Kährsini 1-sauvainen vaalea tammi, Nouveau Blonde
- Jalkalista valkoinen
- Seinät maalattu, himmeä valkoinen



Kvartsikiviset ikkunalaudat



Tumman harmaa kvartsikivitaso, hiekansävyiset kalusteovet ja nuppivetimet



Kylpyhuone kolmiot ja neliöt

Kylpyhuoneen klassinen sisustus ja harmoninen tunnelma rauhoittavat kiireistä arkea ja tekevät elämästä hieman parempaa. Ylellinen spa-tunnelma syntyy kauniisti asetetuilla pyyhkeillä.



JM pidättää oikeuden muutoksiin materiaaleissa ja materiaaloimittajissa. Painoteknisistä syistä kuvat eivät täysin vastaa todellisuutta.



JM Valinta

- Svedbergs peilikaappi
- Svedbergs laatikosto, kivenharmaa
- Posliiniallas
- Metallivedin
- Hiekansävyinen mattapintainen laatta, sauma vaalea
- Mora MMIX allashana käsisuihkulla
- Mora MMIX T5 suihkusekoittaja ilman juoksuputkea
- Beslag Design 200 -sarja koukusto, 4-osainen 2kpl ja WC-paperiteline
- Katossa valkolakattu kuusipaneeli

JM pidättää oikeuden muutoksiin materiaaleissa ja materiaaloimittajissa. Painoteknisistä syistä kuvat eivät täysin vastaa todellisuutta.

Huoneet kolmiot ja neliöt

Tyylikäs himmeä tammiparketti ja valkoiseksi maalatut seinät luovat pohjan huoneiden sisustukselle. Sinun tyylisi kruunaa kokonaisuuden!

JM Valinta

- Ikkunoissa valkoiset sälekaihtimet.
- Profin liukuovet, valkoinen karmi, mattahopea vedin
- Valkoiset lämpöpatterit
- Kvartsikiviset ikkunalaudat Caesarstone Clamshell Honed
- Etulipaton verhojisko



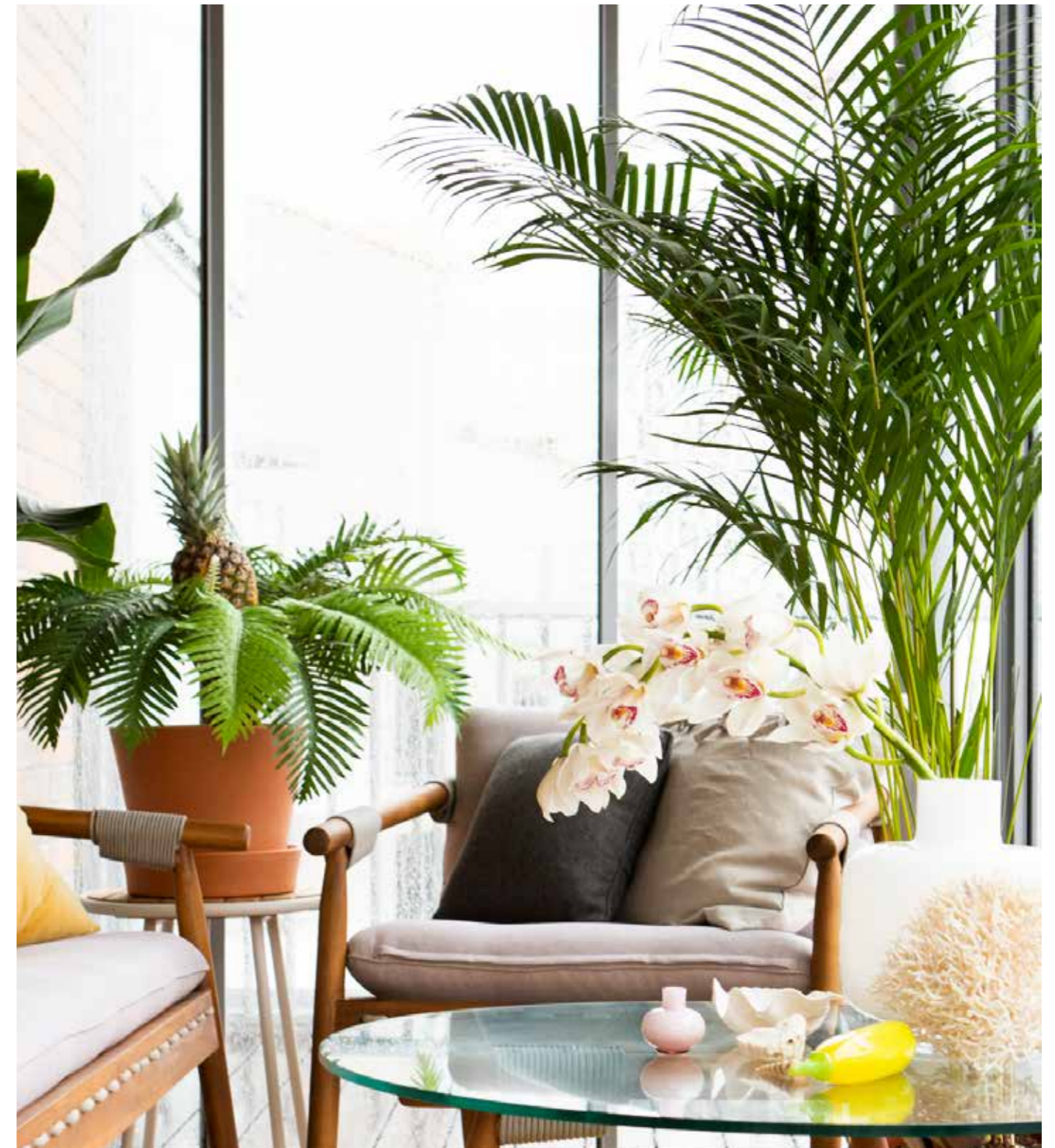
Säilytys kolmiot ja neliöt

Kaikissa asunnoissa on toimivat ja muunneltavat Elfa-säilytysjärjestelmät. Eteisen kaapissa on peiliovet, makuuhuoneissa ovet ovat osin valkoiset. Osassa asuntoja on myös erillinen vaatehuone.



Parveke kolmiot ja neliöt

Kaikissa Mäntylänhuipun kolmioissa ja neliöissä on joko lasitettu parveke tai oma kattoterassi.



JM Suomi Oy on osa JM AB -konsernia, joka on Pohjoismaiden johtavia asuntojen rakentajia ja asuinalueiden kehittäjiä. Toiminnan pääpaino on asuntojen uudistuotannossa pääkaupunkiseuduilla ja isoissa kasvukeskuksissa Ruotsissa, Norjassa ja Suomessa. Konserni toteuttaa myös liikekiinteistöihin ja urakointiin kuuluvia projekteja lähinnä Tukholmassa ja sen lähialueilla. JM pyrkii toiminnassaan pitkäjänteisyyteen ja toteuttaa kestävän kehityksen periaatteita. Konsernin liikevaihto on noin 1,5 miljardia euroa ja sillä on noin 2 500 työntekijää. Yhtiö on noteerattu NASDAQ Tukholman Large Cap -listalla.

